

## SAMPLE LP CH20M PPX

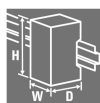
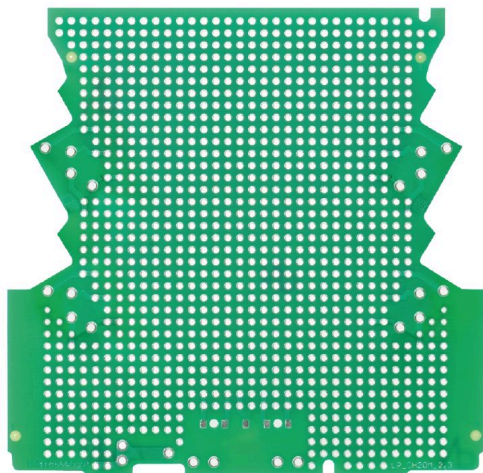
Weidmüller Interface GmbH &amp; Co. KG

Klingenbergstraße 26

D-32758 Detmold

Germany

www.weidmueller.com



Soluzioni a prova di futuro per l'elettronica industriale per il montaggio nel quadro elettrico

Le custodie per componenti elettrici sono fondamentali per l'integrazione degli assiemi elettronici nel quadro elettrico. Proteggono i componenti sensibili e assicurano connessioni affidabili. Grazie a materiali di alta qualità, offrono soluzioni a lungo termine per le applicazioni industriali.

I vostri vantaggi:

Flessibilità: soluzioni scalabili per diversi requisiti

Sicurezza: design robusto per proteggere la vostra elettronica

Efficienza: installazione semplice e tecnologia di collegamento ottimizzata

Soluzioni di custodie per ogni applicazione:

il nostro portafoglio comprende custodie modulari (ad es. CH20M), custodie piccole progettate per applicazioni di controllo, conversione del segnale e sicurezza. Queste custodie offrono design personalizzabili, facilità di installazione ed elevate capacità di connessione.

Personalizzazione:

oltre alle soluzioni standard, offriamo la personalizzazione del design, del colore e della stampa. Il Weidmüller Configurator consente un design individuale.

Il nostro servizio:

offriamo una consulenza esperta e un supporto tecnico per i vostri progetti. Nell'area di download troverete dati

CAD, schede dati e istruzioni per l'installazione per un'integrazione efficiente.

## Dati generali per l'ordinazione

Versione	Campione di custodia per componenti elettronici, OMNIMATE Housing - Serie CH20M verde, Circuito stampato per autoassemblaggio, CH20M12 - 67, Per 2 piani di collegamento, Larghezza: 1.6 mm
N. d'ordine	<a href="#">1105580000</a>
Tipo	SAMPLE LP CH20M PPX
GTIN (EAN)	4032248880652
CPZ	1 Pieza

## SAMPLE LP CH20M PPX

Weidmüller Interface GmbH &amp; Co. KG

Klingenbergstraße 26

D-32758 Detmold

Germany

www.weidmueller.com

## Dati tecnici

## Omologazioni

ROHS	Conforme
------	----------

## Dimensioni e pesi

Profondità	99 mm	Profondità (pollici)	3.8976 inch
Posizione verticale	101 mm	Altezza (pollici)	3.9764 inch
Larghezza	1.6 mm	Larghezza (pollici)	0.063 inch
Peso netto	28 g		

## Conformità ambientale del prodotto

Stato conformità RoHS	Conforme
REACH SVHC	No SVHC superiori a 0,1 wt%

## Dati del materiale

Materiale isolante	PA 66 GF 30	Gruppo materiali isolanti	II
Superficie	non trattato		

## Dati generali

Colori	verde	Grado di protezione	IP20 installato
Tabella dei colori (simile)	RAL 6032		

## Classificazioni

ETIM 8.0	EC001031	ETIM 9.0	EC001031
ETIM 10.0	EC001031	ECLASS 14.0	27-19-02-04
ECLASS 15.0	27-19-02-04		

**SAMPLE LP CH20M PPX**

**Weidmüller Interface GmbH & Co. KG**  
Klingenbergstraße 26  
D-32758 Detmold  
Germany

**Disegni**

[www.weidmueller.com](http://www.weidmueller.com)

Layer Stack Up Detail for: 1105580000\_03.PcbDoc

Layer Name	Order	Material	Thickness	Dielectric Constant	Dielectric Loss	Notes
Top Solder Mask	1	FR-4	0.075mm	4.0	0.02	Solder Resist
Top Layer	2	FR-4	0.075mm	4.0	0.02	
Bottom Layer	3	FR-4	0.075mm	4.0	0.02	
Bottom Solder Mask	4	FR-4	0.075mm	4.0	0.02	Solder Resist

PCB thickness over all 1.6mm +/- 0.13mm

