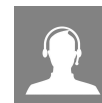


Illustrazione del prodotto

L'elemento laterale della custodia CH20M vi offre l'opzione di una struttura individuale che può essere adattata in modo flessibile alle vostre esigenze. Un vantaggio particolarmente pratico è che gli slot non richiesti possono essere semplicemente chiusi con coperture. Questo assicura non solo un aspetto pulito e ordinato, ma protegge anche dalla polvere e da altre influenze ambientali. Sfruttate i vantaggi della versatilità della custodia CH20M per realizzare i vostri progetti in modo efficiente e secondo le vostre idee!

Dati generali per l'ordinazione

Versione	Elemento laterale, OMNIMATE Housing - Serie CH20M Azzurro, Elemento laterale, Larghezza: 12.5 mm
N. d'ordine	1104220000
Tipo	CH20M12 S PPSC BL 2013
GTIN (EAN)	4032248878826
CPZ	14 Pieza

CH20M12 S PPSC BL 2013

Weidmüller Interface GmbH & Co. KG

Klingenbergstraße 26

D-32758 Detmold

Germany

www.weidmueller.com

Dati tecnici

Omologazioni

ROHS Conforme

Dimensioni e pesi

Profondità	105.5 mm	Profondità (pollici)	4.1535 inch
Posizione verticale	22.8 mm	Altezza (pollici)	0.8976 inch
Larghezza	12.5 mm	Larghezza (pollici)	0.4921 inch
Peso netto	7 g		

Temperature

Temperatura ambiente	-25 °C...85 °C	Campo delle temperature di impiego	-40...120 °C
Umidità	5 - 93% umidità rel., Tu = 40°C, senza condensa		

Conformità ambientale del prodotto

Stato conformità RoHS	Conforme senza esenzione
REACH SVHC	No SVHC superiori a 0,1 wt%

Dati del materiale

Classe d'infiammabilità UL 94	V-0	Materiale isolante	PA 66 GF 30
Gruppo materiali isolanti	I	Superficie	non trattato
Materiale di base	Plastica	Comparative Tracking Index (CTI)	600 ≤ CTI

Dati generali

Colori	Azzurro	Grado di protezione	IP20 installato
Tabella dei colori (simile)	RAL 5012	Informazioni riguardanti l'intero equipaggiamento, vedi gli articoli citati	CH20M12 B BK/OR 2010
Colabilità	No		

Caratteristiche del componente

Apertura integrata come preparazione per porta funzionale	No	Numero di poli, max.	4
Numero di aperture di ventilazione	1	Numero di prese per connettori femmina	2
Numero di livelli di collegamento	2		

Classificazioni

ETIM 8.0	EC001031	ETIM 9.0	EC001031
ETIM 10.0	EC001031	ECLASS 14.0	27-19-06-02
ECLASS 15.0	27-19-06-02		

Disegni

Illustrazione del prodotto

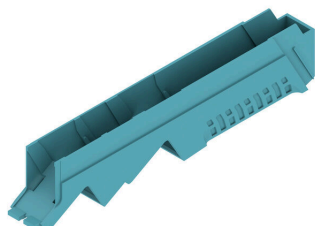


Illustrazione del prodotto



Disegno quotato

