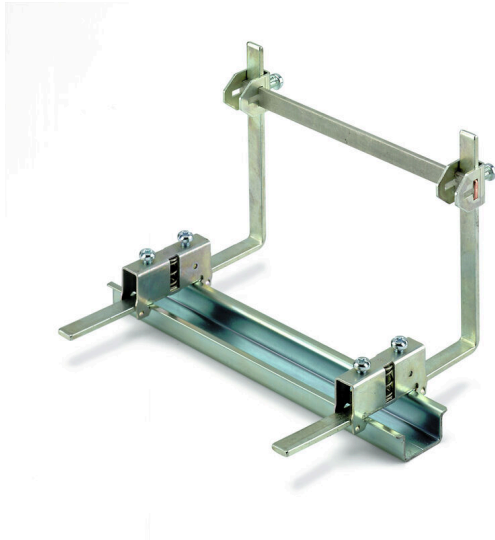


Illustrazione del prodotto

Gli accessori completi del portafoglio Klippon® Connect sono perfettamente allineati fino all'ultimo dettaglio. Ciò facilita il montaggio rispettando le norme richieste

Dati generali per l'ordinazione

Versione	Accessori, Portabarra, metallo
N. d'ordine	1083200000
Tipo	WSH 19 MT
GTIN (EAN)	4008 190059538
CPZ	10 Pieza

Dati tecnici

Omologazioni

ROHS	Conforme
------	----------

Dimensioni e pesi

Profondità	143.3 mm	Profondità (pollici)	5.6417 inch
Posizione verticale	150 mm	Altezza (pollici)	5.9055 inch
Larghezza	14.9 mm	Larghezza (pollici)	0.5866 inch
Peso netto	112.2 g		

Temperature

Temperatura di magazzinaggio	-25 °C...55 °C	Temperatura ambiente	-5 °C...40 °C
Temperatura d'esercizio continuo, max.	85 °C		

Conformità ambientale del prodotto

Stato conformità RoHS	Conforme senza esenzione
REACH SVHC	No SVHC superiori a 0,1 wt%

Altri dati tecnici

Tipo di fissaggio	se avvitato	Istruzioni di montaggio	Montaggio diretto
Esecuzione a prova di esplosione	No	Tipo di montaggio	se avvitato

Dati caratteristici del sistema

Versione	per guide di supporto	Guida equipaggiata	TS 35
----------	-----------------------	--------------------	-------

Dati dei materiali

Materiale di base	metallo	Colori	grigio
Classe d'infiammabilità UL 94	None		

Dimensioni

Passo in mm (P)	8.00 mm
-----------------	---------

Generale

Numero di poli	1	Istruzioni di montaggio	Montaggio diretto
Guida equipaggiata	TS 35		

Classificazioni

ETIM 8.0	EC001166	ETIM 9.0	EC001166
ETIM 10.0	EC001166	ECLASS 14.0	27-40-06-07
ECLASS 15.0	27-40-06-07		

Barra colletttrice



Con le nostre barre colletttrici in vari materiali e i relativi accessori, è possibile collegare i cavi nel più piccolo spazio di installazione. A seconda dell'applicazione, i potenziali possono essere raccolti, distribuiti o dissipati.

Dati generali per l'ordinazione

Tipo	SA 3.00X10.00X1000 CUZN...	Versione
N. d'ordine	0259800000	Barra colletttrice (Morsetto), argento, Posizione verticale: 1000 mm,
GTIN (EAN)	4008190049300	Profondità: 3 mm, Ottone
CPZ	1 M	
Tipo	SSCH 10X3X1000 CU/SN	Versione
N. d'ordine	0348900000	Barra colletttrice (Morsetto), argento, Posizione verticale: 1000 mm,
GTIN (EAN)	4008190024802	Profondità: 3 mm, Rame
CPZ	25 M	
Tipo	SSCH 15X6X1000 CU/SN	Versione
N. d'ordine	0357400000	Barra colletttrice (Morsetto), argento, Posizione verticale: 1000 mm,
GTIN (EAN)	4008190169572	Profondità: 6 mm, Rame
CPZ	1 M	
Tipo	SSCH 10X3X1000 ST/ZN	Versione
N. d'ordine	0438000000	Barra colletttrice (Morsetto), argento, Posizione verticale: 1000 mm,
GTIN (EAN)	4008190080938	Profondità: 3 mm, acciaio
CPZ	25 M	
Tipo	SSCH 6X6X1000 CU/SN	Versione
N. d'ordine	0571300000	Barra colletttrice (Morsetto), argento, Posizione verticale: 1000 mm,
GTIN (EAN)	4008190015039	Profondità: 6 mm, Rame
CPZ	1 M	
Tipo	SSCH 7.3X1.2X1000	Versione
N. d'ordine	1071200000	Barra colletttrice (Morsetto), argento, Posizione verticale: 1000 mm,
GTIN (EAN)	4008190279172	Profondità: 1.2 mm, Rame
CPZ	1 M	
Tipo	NSCH 1M	Versione
N. d'ordine	0280200000	Barra colletttrice (Morsetto), naturale, Posizione verticale: 15 mm,
GTIN (EAN)	4008190012953	Profondità: 2 mm, Rame
CPZ	10 M	
Tipo	ESCH 1 M	Versione
N. d'ordine	0280300000	Barra colletttrice (Morsetto), argento, Posizione verticale: 12 mm,
GTIN (EAN)	4008190143053	Profondità: 2 mm, acciaio
CPZ	10 M	