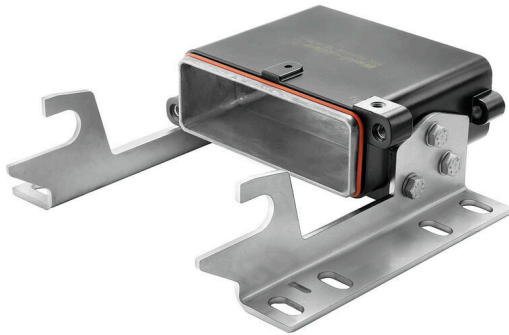


HDC IP68 HP 24B AS S**Weidmüller Interface GmbH & Co. KG**

Klingenbergstraße 26

D-32758 Detmold

Germany

www.weidmueller.com**IP68**

Le custodie RockStar® HighPower sono realizzate in alluminio pressofuso ad elevata resistenza e, grazie al costante lavoro di ottimizzazione, offrono una protezione perfetta in condizioni ambientali estreme. La custodia multiparte offre agli utenti la possibilità di esaminare i processi di lavoro fino all'ultimo passo del ciclo lavorativo.

Dati generali per l'ordinazione

| | |
|-------------|---|
| Versione | HDC - Custodie, Dimensioni di installazione: 8, Grado di protezione: IP68, IP69, in stato collegato, Custodia di base, Collegamento a staffa di serraggio, Standard |
| N. d'ordine | 1079920000 |
| Tipo | HDC IP68 HP 24B AS S |
| GTIN (EAN) | 4032248841936 |
| CPZ | 1 Pieza |

HDC IP68 HP 24B AS S

Weidmüller Interface GmbH & Co. KG

Klingenbergstraße 26

D-32758 Detmold

Germany

www.weidmueller.com

Technical data

Omologazioni

| | |
|------|----------|
| ROHS | Conforme |
|------|----------|

Dimensioni e pesi

| | | | |
|----------------------|----------|------------------------|--------------|
| Profondità | 228 mm | Profondità (pollici) | 8.9764 inch |
| Posizione verticale | 260 mm | Altezza (pollici) | 10.2362 inch |
| Larghezza | 84.5 mm | Larghezza (pollici) | 3.3268 inch |
| Altezza di fissaggio | 170 mm | Larghezza di fissaggio | 208 mm |
| Peso netto | 1834.4 g | | |

Temperature

| | |
|------------------------------|-------------------|
| Valori limite di temperatura | -50 °C ... 120 °C |
|------------------------------|-------------------|

Conformità ambientale del prodotto

| | | |
|-----------------------|-----------------------------|--------------------------------|
| Stato conformità RoHS | Conforme senza esenzione | |
| REACH SVHC | No SVHC superiori a 0,1 wt% | |
| Resistenza chimica | Sostanza | Acetone |
| | Resistenza chimica | Resistente |
| | Sostanza | Olio diesel |
| | Resistenza chimica | Instabile |
| | Sostanza | Alcool etilico |
| | Resistenza chimica | Resistente |
| | Sostanza | Olio per trasmissione |
| | Resistenza chimica | Resistente in certe condizioni |
| | Sostanza | Olio idraulico |
| | Resistenza chimica | Resistente in certe condizioni |
| | Sostanza | Benzina di petrolio |
| | Resistenza chimica | Instabile |
| | Sostanza | Sudore |
| | Resistenza chimica | Resistente in certe condizioni |
| | Sostanza | Benzina super |
| | Resistenza chimica | Instabile |
| | Sostanza | Acqua |
| | Resistenza chimica | Resistente |
| | Sostanza | UV |
| | Resistenza chimica | Resistente |
| | Sostanza | Ozono |
| | Resistenza chimica | Resistente |

Dati generali

| | | | |
|-----------------------------|------------------------|---------------------|--------------------------------|
| Numero di poli | 0 | Esecuzione custodia | Custodia di base |
| Dimensioni di installazione | 8 | Colori | nero, Nero (simile a RAL 9005) |
| Superficie | Verniciatura a polvere | Tipo | Custodia di base |
| Serie | HighPower | Esente da alogeni | false |
| BG | 8 | Grado di protezione | IP68, IP69, in stato collegato |

HDC IP68 HP 24B AS S

Weidmüller Interface GmbH & Co. KG
 Klingenbergstraße 26
 D-32758 Detmold
 Germany

www.weidmueller.com

Technical data

Dati generali

| | | | |
|----------------------------------|--------------------------------|---------------------------------|------------------------|
| Materiale base della custodia | alluminio pressofuso | Superficie | Verniciatura a polvere |
| Grado di protezione | IP68, IP69, in stato collegato | Serie | HighPower |
| Custodie EMC | Sì | Materiale angolare di fissaggio | Acciaio, inossidabile |
| Materiale elemento di bloccaggio | Acciaio, inossidabile | | |

Esecuzione

| | | | |
|---|------------------------------------|---------------------|------------------------------------|
| Parte superiore/Parte inferiore/Coperchio | Parte inferiore | Copertura | senza coperchio |
| Numero entrate cavo laterali | 0 | Esecuzione custodia | Custodia di base |
| Esecuzione sistema di chiusura | Collegamento a staffa di serraggio | Forma | Standard |
| Dimensioni di installazione | 8 | Entrata cavo | No |
| Tipo | Custodia di base | Versione con gancio | Collegamento a staffa di serraggio |
| Guarnizione | Gomma di silicone | Colore (RAL) | RAL 9011, RAL 9005 |
| BG | 8 | | |

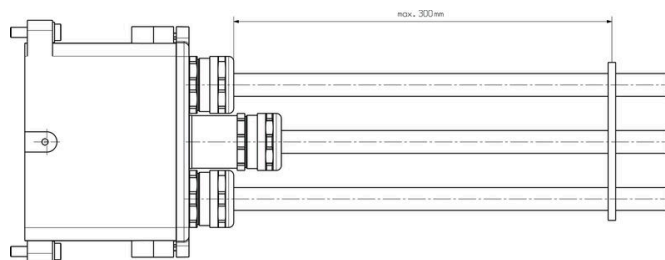
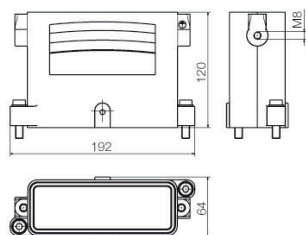
Nota importante

| | |
|---------------------------|---|
| Informazioni sul prodotto | A seconda del funzionamento desiderato, le tensioni generate internamente possono sovrapporre la tensione di lavoro e contenere picchi corrispondenti. È indispensabile garantire che tali tensioni di picco non superino la tensione nominale. Per applicazioni al di fuori di queste specifiche, non esitate a contattarci. |
|---------------------------|---|

Classificazioni

| | | | |
|-------------|-------------|-------------|-------------|
| ETIM 8.0 | EC000437 | ETIM 9.0 | EC000437 |
| ETIM 10.0 | EC000437 | ECLASS 14.0 | 27-44-02-02 |
| ECLASS 15.0 | 27-44-02-02 | | |

Drawings



Per evitare danni ai contatti e ai manicotti isolanti, si consiglia di fissare il cavo. Le distanze corrispondenti sono mostrate nel disegno seguente. Il fissaggio del cavo non è incluso nel volume di consegna.

HDC IP68 HP 24B AS S**Weidmüller Interface GmbH & Co. KG**

Klingenbergstraße 26

D-32758 Detmold

Germany

www.weidmueller.com**Accessories****Calotta**

Le custodie RockStar® HighPower sono realizzate in alluminio pressofuso ad elevata resistenza e, grazie al costante lavoro di ottimizzazione, offrono una protezione perfetta in condizioni ambientali estreme. La custodia multiparte offre agli utenti la possibilità di esaminare i processi di lavoro fino all'ultimo passo del ciclo lavorativo.

Dati generali per l'ordinazione

| | | |
|-------------|----------------------------|--|
| Tipo | HDC IP68 HP 24B TO | Versione |
| N. d'ordine | 1079930000 | HDC - Custodie, Dimensioni di installazione: 8, Grado di protezione: |
| GTIN (EAN) | 4032248842032 | IP68, IP69, in stato collegato, Custodia connettore, Collegamento a |
| CPZ | 1 ST | staffa di serraggio, Standard |