

IE-PS-V05M-A-RJ45-FH**Weidmüller Interface GmbH & Co. KG**

Klingenbergstraße 26

D-32758 Detmold

Germany

www.weidmueller.com

Set di connettori HDC secondo IEC 61076-3-106 Var.5 in metallo incl. inserto RJ45

Dati generali per l'ordinazione

Versione	Connettore RJ45, nessun utensile, Cat.6A / Class EA (ISO/IEC 11801 2010)
N. d'ordine	1077300000
Tipo	IE-PS-V05M-A-RJ45-FH
GTIN (EAN)	4032248834914
CPZ	10 Pieza

IE-PS-V05M-A-RJ45-FH

Weidmüller Interface GmbH & Co. KG
 Klingenbergstraße 26
 D-32758 Detmold
 Germany

www.weidmueller.com

Dati tecnici

Omologazioni

ROHS	Conforme
------	----------

Dimensioni e pesi

Peso netto	79 g
------------	------

Temperature

Temperatura di magazzino	Temperatura d'esercizio	-40 °C...70 °C
Temperatura di posa		

Conformità ambientale del prodotto

Stato conformità RoHS	Conforme con esenzione
Esenzione RoHS (se applicabile/nota)	6bl, 6c
REACH SVHC	Lead 7439-92-1
SCIP	4f3aae94-c2bc-4010-b63b-5b114ba6bd55

Dati generali

Collegamento 1	RJ45	Collegamento 2	IDC
Colori	nero	Materiale base della custodia	alluminio pressofuso
Diametro isolamento, min.	0.85 mm	Diametro isolamento, max.	1.6 mm
Categoria	Cat.6A / Class EA (ISO/IEC 11801 2010)	Superficie dei contatti	Oro su nichel
Diametro di collegamento, rigido	0.4...0.64 mm	Diametro di collegamento, flessibile	0.48...0.76 mm
Classificazione MICE M	M3	Classificazione MICE I	I3
Classificazione MICE C	C1	Classificazione MICE E	E3
Diametro guaina, min.	5 mm	Diametro guaina, max.	10 mm
Schermatura	Contatto dello schermo a 360°	Grado di protezione	IP67
Cicli di inserimento	750	Possibilità di ricollegamento	≥ 10 cicli (per sezione uguale o più grande)

Proprietà elettriche

Rigidità dielettrica contatto-schermo	≥ 1500 V AC/DC	Rigidità dielettrica contatto-contatto	≥ 1000 V AC/DC
---------------------------------------	----------------	----------------------------------------	----------------

Standard generali

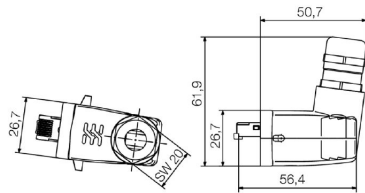
Connettori a norma	IEC 61076-3-106 Var. 5, IEC 60603-7-51	Impianti con cavi di comunicazione specifici per l'applicazione	Linee guida per l'installazione PROFINET
--------------------	-------------------------------------------	-----------------------------------------------------------------	------------------------------------------

Classificazioni

ETIM 6.0	EC001121	ETIM 7.0	EC001121
ETIM 8.0	EC001121	ETIM 9.0	EC001121
ETIM 10.0	EC001121	ECLASS 9.0	27-44-03-90
ECLASS 9.1	27-44-03-90	ECLASS 10.0	27-44-03-90
ECLASS 11.0	27-44-03-90	ECLASS 12.0	27-44-03-90
ECLASS 13.0	27-44-03-90	ECLASS 14.0	27-44-03-90
ECLASS 15.0	27-44-03-90		

Disegni

Disegno quotato



Accessori**Calotte antipolvere**

Per proteggere i vostri apparecchi da polvere e sporcizia.

Dati generali per l'ordinazione

Tipo	IE-PP-V05M	Versione	
N. d'ordine	1968920000	Calotta di protezione per custodia a flangia	
GTIN (EAN)	4032248692668		
CPZ	1 ST		