

ACT20P BRIDGE**Weidmüller Interface GmbH & Co. KG**

Klingenbergstraße 26

D-32758 Detmold

Germany

www.weidmueller.com**ACT20P: La soluzione flessibile**

- Convertitori e separatori di segnali precisi ad elevata funzionalità
- Manipolazione semplice grazie alle leve di sgancio

Dati generali per l'ordinazione

Versione	Convertitori di segnali da bridge, Ingresso : Ponticello di misura della resistenza, Uscita : 0(4)-20 mA, 0-10 V
N. d'ordine	1067250000
Tipo	ACT20P BRIDGE
GTIN (EAN)	4032248820856
CPZ	1 Pieza

ACT20P BRIDGE

Weidmüller Interface GmbH & Co. KG

Klingenbergstraße 26


D-32758 Detmold

Germany

www.weidmueller.com

Dati tecnici

Omologazioni

Omologazioni	CE
Omologazioni	CULUS;
Omologazioni	
ROHS	Conforme

Dimensioni e pesi

Profondità	113.6 mm	Profondità (pollici)	4.4724 inch
Posizione verticale	119.2 mm	Altezza (pollici)	4.6929 inch
Larghezza	22.5 mm	Larghezza (pollici)	0.8858 inch
Peso netto	255.59 g		

Temperature

Temperatura di magazzino	-40 °C...85 °C	Temperatura d'esercizio	-40 °C...70 °C
Umidità	10... - 90 %, senza rugiada		

Probabilità di guasto

SIL secondo IEC 61508	Nessuno	MTTF	543 a
-----------------------	---------	------	-------

Conformità ambientale del prodotto

Stato conformità RoHS	Conforme con esenzione
Esenzione RoHS (se applicabile/nota)	7a, 7cl
REACH SVHC	Lead 7439-92-1
SCIP	2f6dd957-421a-46db-a0c2-cf1609156924

Ingresso

Tensione di alimentazione a ponte	5 V o 10 V	Sensore	Strain gauge resistance, misura della resistenza, Total resistance of all parallel resistance measuring bridges: min. 87 Ω
Numero di ingressi	1	Alimentazione sensori	120 mA @ 10 V (= 4 x 350 Ω resistenza da bridge)
Sensibilità da bridge	da 1,0 mV / V a 5,0 mV / V	Segnale d'ingresso	±10 mV / ±20 mV / ±30 mV / ±50 mV

Indicazioni generali

Precisione	<0,05% del campo di misura	Grado di protezione	IP20
Tensione di alimentazione	10...60 V DC	Deriva a lungo termine	0,1 % / 10.000 h
Linearità	tipicamente ± 0,05 % della portata del segnale	Tempo di risposta di soglia	<400 ms (10...90 %)
Guida equipaggiata	TS 35	Potenza assorbita	3 W @ 24 V DC
Coefficiente di temperatura	tip. 0,005 % / °C	Potenza assorbita nominale	4 VA
Configurazione	Switch e pulsante DIP	Altitudine di esercizio	≤ 2000 m

ACT20P BRIDGE

Weidmüller Interface GmbH & Co. KG

Klingenbergstraße 26

D-32758 Detmold

Germany

www.weidmueller.com

Dati tecnici

Coordinazione di isolamento

Norme EMC	EN 61326	Classe di sovratensione	III
Grado di lordura	2	Tensione di isolamento	5,7 kV (ingresso/uscita, ingresso/alimentazione)
Tensione di dimensionamento	300 V		

Dati di collegamento

Tipo di collegamento	Collegamento a vite	Coppia di serraggio, min.	0.4 Nm
Coppia di serraggio, max.	0.6 Nm	Campo di serraggio, collegamento di dimensionamento	2.5 mm ²
Campo di sezioni, min.	0.5 mm ²	Campo di sezioni, max.	2.5 mm ²
Sezione di collegamento cavo AWG, min.	AWG 26	Sezione di collegamento cavo AWG, max.	AWG 12

Descrizione articolo

Descrizione del prodotto	<p>Il convertitore di misura da bridge ACT20P-BRIDGE-S converte le tensioni di misura da bridge in segnali standard. Per l'impostazione al ponte di misura collegato sono usati dei pulsanti. Il convertitore di misura da bridge può alimentare fino a 4 ponti di misura collegati in parallelo, ciascuno con 350 Ω. Il dispositivo supporta una semplice compensazione della tara tramite ingresso separato per un pulsante o un segnale PLC esterni. L'alimentazione elettrica è zincata elettroliticamente e isolata dal segnale di ingresso e di uscita (separazione a 3 vie).</p> <p>Caratteristiche</p> <ul style="list-style-type: none"> • Misura a 4 e a 6 conduttori • Alimentazione di un massimo di 4 ponti di misura collegati in parallelo, ciascuno con 350 Ω • I campi d'ingresso e uscita sono impostabili mediante DIP switch. • Compensazione della tara mediante pulsante o segnale PLC esterni • Display di stato operativo su pannello frontale LED • Separazione galvanica a 3 vie tra ingresso, uscita e alimentazione. 		
--------------------------	--	--	--

Classificazioni

ETIM 8.0	EC002653	ETIM 9.0	EC002653
ETIM 10.0	EC002653	ECLASS 14.0	27-21-01-20
ECLASS 15.0	27-21-01-20		

Testi descrittivi per l'offerta

Testo bando lungo	<p>Convertitore di segnali da bridge con separazione galvanica a 3 vie, configurabile</p> <p>Convertitore di segnali, larghezza 22,5 mm, con alimentazione esterna, per il rilevamento, la conversione e la separazione di valori di misura dei dilatometri a lamella.</p> <p>Sul lato di uscita sono disponibili segnali di corrente/tensione DC. I ponti di misura fino a 3 x 350 Ohm possono essere alimentati tramite il circuito d'ingresso.</p> <p>Compensazione TARA automatica tramite segnale di commutazione esterno o</p>	Testo bando corto	<p>Convertitore di segnali da bridge con separazione galvanica a 3 vie, configurabile</p> <p>Convertitore di segnali, larghezza 22,5 mm, con alimentazione esterna, per il rilevamento, la conversione e la separazione di valori di misura dei dilatometri a lamella industriali.</p> <p>Sul lato di uscita sono disponibili segnali di corrente e tensione DC normalizzati. I ponti di misura fino a 3 x 350 Ohm possono essere alimentati tramite il circuito d'ingresso.</p> <p>Compensazione TARA automatica tramite segnale di commutazione esterno o</p>
-------------------	--	-------------------	---

Dati tecnici

manualmente premendo
un semplice tasto.
Il collegamento a 6
conduttori compensa le
differenze di resistenza dei
conduttori. Tensione di
eccitazione da bridge
commutabile tra 5 V e 10
V. Calibrazione delle celle
di carico tramite il tasto
frontale.

Configurazione dei segnali
di ingresso e di uscita
tramite DIP-Switch.

Custodia per montaggio su
guida TS35

Dimensioni: Lun/Lar/Alt
119,2/ 22,5/ 113,6 mm

Tecnica di collegamento
a vite / Sezione nominale
2,5 mm²

Grado di protezione: IP 20
Ingresso

Bridge resistenza / 1 mV /
V... 5 mV / V

Sensibilità bridge +/-
10 mV / +/- 20 mV /
+/- 30 mV / +/- 50 mV
(regolabile)

Resistenza in ingresso > 1
MOhm

Alimentazione
bridge 5 V o 10
V

Uscita
0...11 V / 0...22 mA

configurabile

Resistenza carico
< 600 Ohm/ Strom/> 1

kOhm/ Tensione

Coefficiente termico tip.
50 ppm / K

Errori di
trasmissione tip.
0,05 % v. E.

Tempo di risposta
all'impulso < 400 ms
(10...90 %)

Energiaausiliaria
VDC

10...60

Campo temperatura
ambiente -40°C...+70 °C

Separazione

EN 50178, separazione
a 3 vie fino a 5,7 kV tutti i
circuiti contrapposti

Tensione di
prova 4
kV ingresso contro uscita
contro energia ausiliaria
Tensione di
dimensionamento

300

V AC/DC con classe di
sovratensione III e grado di
lordura 2

Approvazioni cULus
Tipo

ACT20P-BRIDGE-S

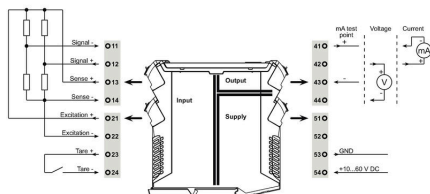
manualmente premendo
un semplice tasto.
Il collegamento a 6
conduttori compensa le
differenze di resistenza dei
conduttori. Tensione di
eccitazione da bridge
commutabile tra 5 V e
10 V. Calibrazione delle
celle di carico tramite tasto
frontale.

Configurazione dei segnali
di ingresso e di uscita
tramite DIP-Switch.

ACT20P BRIDGE

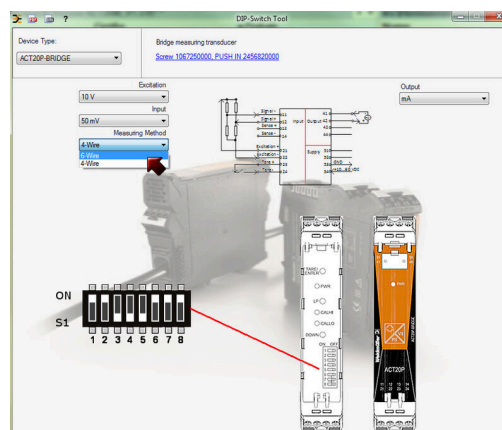
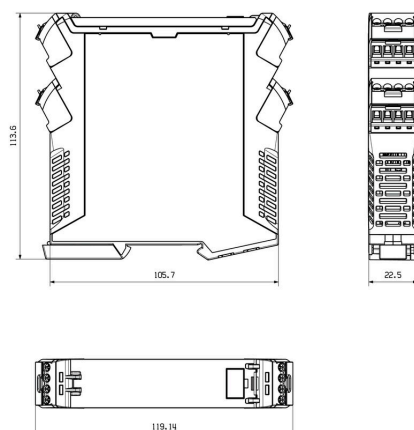
Weidmüller Interface GmbH & Co. KG
 Klingenbergstraße 26
 D-32758 Detmold
 Germany

www.weidmueller.com

Disegni
Simbolo elettrico

DIP switch setting

Excitation	DIP switch							
	1	2	3	4	5	6	7	8
10 V								
5 V								
Output								
	1	2	3	4	5	6	7	8
mA								
V								
Input span								
	1	2	3	4	5	6	7	8
10 mV								
20 mV								
30 mV								
50 mV								
Measuring method								
	1	2	3	4	5	6	7	8
4-wire								
6-wire								

■ = ON

Disegno quotato


example for DIP switch setting (with ACT20 tool)

ACT20P BRIDGE

Weidmüller Interface GmbH & Co. KG

Klingenbergstraße 26

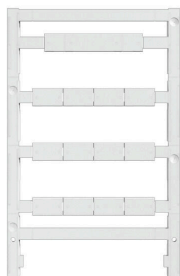
D-32758 Detmold

Germany

www.weidmueller.com

Accessori

neutra



ESG è il marcatore di comprovata qualità in formato MultiCard, utilizzabile su molti apparecchi conosciuti. Il risultato consiste in una siglatura per dispositivi d'alta qualità, con un aspetto nitido.

Sono disponibili diverse tipologie per dispositivi di vari produttori, come Siemens, ABB, Beckhoff e altri.

Riepilogo dei vantaggi:

- Marcatori per impiego universale, marcatori autoadesivi o ad innesto, a seconda del tipo
- Per apparecchiature allineate, ad esempio gli interruttori automatici, sono disponibili marcatori ESG da bloccare sulle guide portacartellini
- Stampa personalizzata in qualità laser secondo le indicazioni

Per simboli speciali: Si prega di inviarci un file del nostro software di siglatura M-Print PRO o M-Print PRO Online (senza installazione) per le vostre specifiche di siglatura.

Dati generali per l'ordinazione

Tipo	ESG 8/13.5/43.3 SAI AU	Versione
N. d'ordine	1912130000	ESG, Siglatura di apparecchi x 13.5 mm, PA 66, Colori: trasparente,
GTIN (EAN)	4032248541164	innestabile
CPZ	5 ST	
Tipo	ESG 6.6/20 BHZ 5.00/04	Versione
N. d'ordine	1082540000	ESG, Siglatura di apparecchi x 20 mm, PA 66, Colori: bianco,
GTIN (EAN)	4032248845439	innestabile
CPZ	200 ST	