

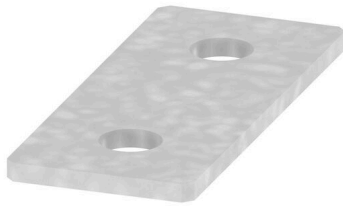
**WQL 2 WFF185****Weidmüller Interface GmbH & Co. KG**

Klingenbergstraße 26

D-32758 Detmold

Germany

www.weidmueller.com



La distribuzione o la moltiplicazione di un potenziale alle morsettiere adiacenti è realizzata tramite una connessione incrociata. Un ulteriore sforzo di cablaggio può essere facilmente evitato. Anche se i poli sono interrotti, l'affidabilità dei contatti nelle morsettiere è garantita. Il nostro portafoglio offre sistemi di connessione incrociata inseribili e avvitabili per morsettiere modulari.

**Dati generali per l'ordinazione**

Versione	Morsetti a bullone, Collegamento trasversale, Numero di poli: 2
N. d'ordine	<a href="#">1065200000</a>
Tipo	WQL 2 WFF185
GTIN (EAN)	4008 190044855
CPZ	5 Pieza

## Dati tecnici

## Omologazioni

ROHS	Conforme
------	----------

## Dimensioni e pesi

Profondità	4 mm	Profondità (pollici)	0.1575 inch
Posizione verticale	95 mm	Altezza (pollici)	3.7401 inch
Larghezza	40 mm	Larghezza (pollici)	1.5748 inch
Peso netto	125.54 g		

## Temperature

Temperatura di magazzino	-25 °C...55 °C	Temperatura ambiente	-5 °C...40 °C
--------------------------	----------------	----------------------	---------------

## Conformità ambientale del prodotto

Stato conformità RoHS	Conforme senza esenzione
REACH SVHC	No SVHC superiori a 0,1 wt%

## Altri dati tecnici

Tipo di fissaggio	se avvitato	Istruzioni di montaggio	Montaggio diretto
Esecuzione a prova di esplosione	No		

## Dati dei materiali

Materiale di base	rame - zinco	Colori	grigio
-------------------	--------------	--------	--------

## Dati dimensionamento

Tensione nominale	400 V	Corrente nominale	353 A
-------------------	-------	-------------------	-------

## Dimensioni

Passo in mm (P)	55.00 mm
-----------------	----------

## Generale

Numero di poli	2	Istruzioni di montaggio	Montaggio diretto
----------------	---	-------------------------	-------------------

## Classificazioni

ETIM 8.0	EC000489	ETIM 9.0	EC000489
ETIM 10.0	EC000489	ECLASS 14.0	27-25-03-03
ECLASS 15.0	27-25-03-03		