

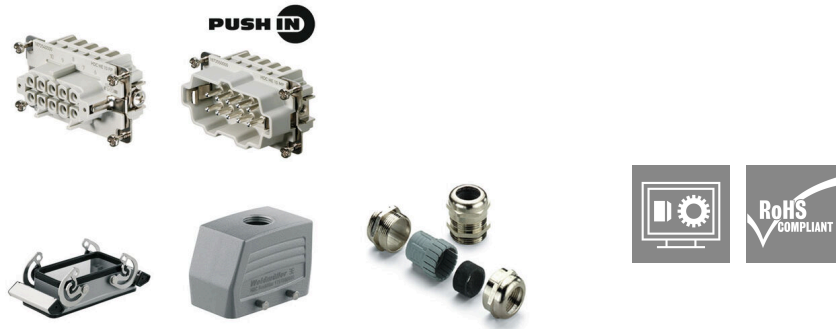
HDC KIT HE-P 10.111 M**Weidmüller Interface GmbH & Co. KG**

Klingenbergstraße 26

D-32758 Detmold

Germany

www.weidmueller.com



I kit HDC sono gruppi standard che consentono di realizzare connettori completi.

I kit HDC sono di solito costituiti da inserto maschio, inserto femmina, custodia, base passante e pressacavi. Weidmüller vi offre una gamma delle più diffuse combinazioni di connettori con filetti dei pressacavi in sistema metrico o PG.

La tecnologia di collegamento PUSH IN è una tecnica di innesto diretto. Il cavo pretrattato può essere innestato direttamente nel livello di collegamento cavo senza bisogno di altri ausili.

Dati generali per l'ordinazione

Versione	RockStar® HDC - Kit-Connettori di potenza, Kit, HE, Dimensioni di installazione: 4, Poli: 10, PUSH IN, 500 V, 16 A, alluminio pressofuso, M 25
N. d'ordine	1061740000
Tipo	HDC KIT HE-P 10.111 M
GTIN (EAN)	4032248816422
CPZ	1 Pieza

HDC KIT HE-P 10.111 M

Weidmüller Interface GmbH & Co. KG

Klingenbergstraße 26

D-32758 Detmold

Germany

www.weidmueller.com

Dati tecnici

Omologazioni

Omologazioni



ROHS Conforme

Dimensioni e pesi

Peso netto 446.16 g

Temperature

Valori limite di temperatura -40 °C ... 100 °C

Conformità ambientale del prodotto

Stato conformità RoHS Conforme con esenzione

Esenzione RoHS (se applicabile/nota) 6c

REACH SVHC Lead 7439-92-1, Potassium perfluorobutane sulfonate 29420-49-3

SCIP bfb1c983-6f18-4ba4-8907-38aad6aee076

Dati generali

Superficie	Verniciatura a polvere	Grado di protezione	IP65
Serie	HE		

Esecuzione

Dimensione entrate cavi	M 25	Numero entrate cavo in alto	0
Numero entrate cavo laterali	0	Tipo di collegamento	PUSH IN
Esecuzione sistema di chiusura	Gancio trasversale in basso	Dimensioni di installazione	4
Guarnizione	NBR	Colore (RAL)	RAL 7035
BG	4		

Dati generali

Numero di poli	10	Tipo di collegamento PE	Collegamento a vite
Dimensioni di installazione	4	Pressacavo	M 25
Materiale di base	alluminio pressofuso	Serie	HE
Tensione di dimensionamento (DIN EN 61984)	500 V	Corrente di dimensionamento (DIN EN 61984)	16 A
BG	4		

Esecuzione

Tipo di collegamento	PUSH IN	Dimensioni di installazione	4
Sezione di collegamento cavo, max.	4 mm ²	Sezione di collegamento cavo, min.	0.5 mm ²
Superficie	Verniciatura a polvere	Materiale di base	alluminio pressofuso
BG	4		

Classificazioni

ETIM 8.0	EC002943	ETIM 9.0	EC002943
ETIM 10.0	EC002943	ECLASS 14.0	27-44-02-92
ECLASS 15.0	27-44-02-92		

HDC KIT HE-P 10.111 M

Weidmüller Interface GmbH & Co. KG
 Klingenbergstraße 26
 D-32758 Detmold
 Germany

Accessori

www.weidmueller.com

HDC COS



I nostri inserti sono completati da numerosi accessori. Ciò comprende, tra le altre cose, le codifiche per inserti.

Dati generali per l'ordinazione

Tipo	HDC COS 16	Versione
N. d'ordine	1431000000	Connettori di potenza, Accessori, Sistema di codifica
GTIN (EAN)	4008190052706	
CPZ	1 ST	
Tipo	HDC COS 24	Versione
N. d'ordine	1430900000	Connettori di potenza, Accessori, Sistema di codifica
GTIN (EAN)	4008190077228	
CPZ	1 ST	
Tipo	HDC COS 32	Versione
N. d'ordine	1430800000	Connettori di potenza, Accessori, Sistema di codifica
GTIN (EAN)	4008190176181	
CPZ	1 ST	

SPB



I nostri inserti sono completati da numerosi accessori. Ciò comprende, tra le altre cose, le codifiche per inserti.

Dati generali per l'ordinazione

Tipo	SPB-M 3	Versione
N. d'ordine	1203600000	Connettori di potenza, Accessori, Perno di blocco
GTIN (EAN)	4008190120047	
CPZ	100 ST	