

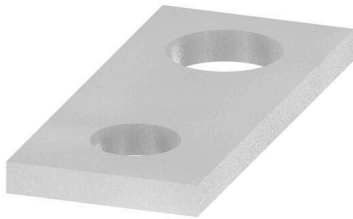
**WQL 2/WDU10-2.5****Weidmüller Interface GmbH & Co. KG**

Klingenbergstraße 26

D-32758 Detmold

Germany

www.weidmueller.com



La distribuzione o la moltiplicazione di un potenziale alle morsettiere adiacenti è realizzata tramite una connessione incrociata. Un ulteriore sforzo di cablaggio può essere facilmente evitato. Anche se i poli sono interrotti, l'affidabilità dei contatti nelle morsettiere è garantita. Il nostro portafoglio offre sistemi di connessione incrociata inseribili e avvitabili per morsettiere modulari.

**Dati generali per l'ordinazione**

Versione	Collegamento trasversale (Morsetto), se avvitato, grigio argento, 24 A, Numero di poli: 2, Passo in mm (P): 8.00, Isolato: No, Larghezza: 6 mm
N. d'ordine	<a href="#">1056600000</a>
Tipo	WQL 2/WDU10-2.5
GTIN (EAN)	4008190061449
CPZ	100 Pieza
Stato consegna	In futuro questo articolo non sarà più disponibile.
Ultima data dell'ordine	2027-04-30T00:00:00+02:00

## Dati tecnici

## Omologazioni

ROHS	Conforme
------	----------

## Dimensioni e pesi

Profondità	1 mm	Profondità (pollici)	0.0394 inch
Posizione verticale	13.9 mm	Altezza (pollici)	0.5472 inch
Larghezza	6 mm	Larghezza (pollici)	0.2362 inch
Peso netto	0.6 g		

## Temperature

Temperatura di magazzino	-25 °C...55 °C	Temperatura ambiente	-5 °C...40 °C
--------------------------	----------------	----------------------	---------------

## Conformità ambientale del prodotto

Stato conformità RoHS	Conforme senza esenzione
REACH SVHC	No SVHC superiori a 0,1 wt%

## Altri dati tecnici

Tipo di fissaggio	se avvitato	Istruzioni di montaggio	Montaggio diretto
Esecuzione a prova di esplosione	No	Tipo di montaggio	se avvitato

## Dati caratteristici del sistema

Versione	Collegamento trasversale
----------	--------------------------

## Dati dei materiali

Materiale di base	rame stagnato	Colori	grigio argento
-------------------	---------------	--------	----------------

## Dati dimensionamento

Tensione nominale	400 V	Corrente nominale	24 A
-------------------	-------	-------------------	------

## Dimensioni

Passo in mm (P)	8.00 mm
-----------------	---------

## Generale

Numero di poli	2	Istruzioni di montaggio	Montaggio diretto
----------------	---	-------------------------	-------------------

## Classificazioni

ETIM 8.0	EC000489	ETIM 9.0	EC000489
ETIM 10.0	EC000489	ECLASS 14.0	27-25-03-03
ECLASS 15.0	27-25-03-03		