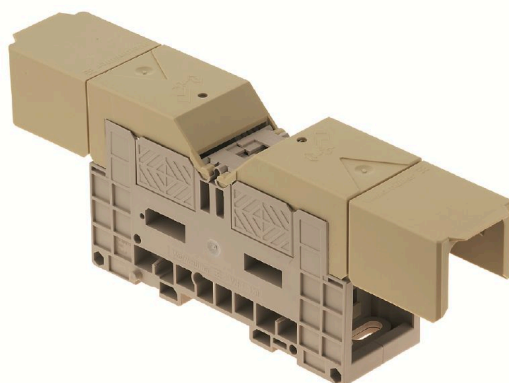


Illustrazione del prodotto

L'alimentazione attraverso l'energia, il segnale e i dati è il classico requisito nell'elettrotecnica e nella realizzazione di quadri elettrici. Il materiale isolante, la tecnica di collegamento e la progettazione dei morsetti componibili sono caratteristiche distintive. Un morsettiera componibile passante è idonea per unire e/o collegare uno o più conduttori. Potrebbero avere uno o più livelli di collegamento che hanno lo stesso potenziale oppure solo isolati l'uno contro l'altro.

Dati generali per l'ordinazione

| | |
|-------------|-------------------------------------------------------------------------------------------------------------------------------------------|
| Versione | Morsetti a bullone, Morsetto passante, Sezione di dimensionamento: 120 mm ² , Collegamento a bullone, Montaggio diretto, TS 35 |
| N. d'ordine | 1049240000 |
| Tipo | WFF 120 NFF |
| GTIN (EAN) | 4050118255140 |
| CPZ | 4 Pieza |

Dati tecnici

Omologazioni

Omologazioni



| | |
|------|----------|
| ROHS | Conforme |
|------|----------|

Dimensioni e pesi

| | | | |
|---------------------|---------|----------------------|-------------|
| Profondità | 72.5 mm | Profondità (pollici) | 2.8543 inch |
| Posizione verticale | 132 mm | Altezza (pollici) | 5.1968 inch |
| Larghezza | 42 mm | Larghezza (pollici) | 1.6535 inch |
| Peso netto | 264.8 g | | |

Temperature

| | | | |
|----------------------------------------|----------------|----------------------------------------|---------------|
| Temperatura di magazzino | -25 °C...55 °C | Temperatura ambiente | -5 °C...40 °C |
| Temperatura d'esercizio continuo, min. | -50 °C | Temperatura d'esercizio continuo, max. | 120 °C |

Conformità ambientale del prodotto

| | |
|-----------------------|-----------------------------|
| Stato conformità RoHS | Conforme senza esenzione |
| REACH SVHC | No SVHC superiori a 0,1 wt% |

Altri dati tecnici

| | | | |
|----------------------------------|--------|-------------------------|--------------------------|
| Lati aperti | chiuso | Istruzioni di montaggio | Montaggio diretto, TS 35 |
| Esecuzione a prova di esplosione | No | | |

Dati caratteristici del sistema

| | | | |
|---------------------------------|-------|-----------------------------------------|----|
| Piastra terminale (necessaria) | No | Numero di potenziali | 1 |
| Numero di piani | 1 | Numero dei punti di serraggio per piano | 2 |
| Piani ponticellati internamente | No | Collegamento PE | No |
| Guida equipaggiata | TS 35 | | |

Dati dei materiali

| | | | |
|-------------------------------|-------|--------|-------------|
| Materiale di base | Wemid | Colori | Beige scuro |
| Classe d'infiammabilità UL 94 | V-0 | | |

Dati dimensionamento

| | | | |
|--------------------------------------------------|---------------------|---------------------------------------|---------------|
| Sezione di dimensionamento | 120 mm ² | Tensione nominale | 500 V |
| Tensione DC nominale | 500 V | Corrente nominale | 269 A |
| Corrente con conduttore max. | 269 A | Norme | IEC 60947-7-1 |
| Resistenza di passaggio conforme a IEC 60947-7-x | 0.12 mΩ | Tensione impulsiva di dimensionamento | 8 kV |
| Potenza dissipata secondo IEC 60947-7-8.61 W | x | | |

Dati tecnici

Generale

| | | | |
|----------------------------------------|-----------|-------------------------|--------------------------|
| Sezione di collegamento cavo AWG, max. | kcmil 250 | Istruzioni di montaggio | Montaggio diretto, TS 35 |
| Sezione di collegamento cavo AWG, min. | AWG 8 | Norme | IEC 60947-7-1 |
| Guida equipaggiata | TS 35 | | |

Conduttori allacciabili (collegamento di dimensionamento)

| | | | |
|--------------------------------------------------------------------------|--------------------------|--------------------------------------------------------------------------|--------------------------|
| Capocorda DIN 46 234 | 6...150 mm ² | Capocorda DIN 46 235 | 16...150 mm ² |
| Sezione di collegamento cavo AWG, max. | kcmil 250 | Direzione di collegamento | laterale |
| Coppia di serraggio, max. | 36 Nm | Coppia di serraggio, min. | 30 Nm |
| Tipo di collegamento | Collegamento a bullone | Numero di collegamenti | 2 |
| Campo di sezioni, max. | 150 mm ² | Campo di sezioni, min. | 6 mm ² |
| Campo di serraggio, collegamento a bullone, max. | 150.00 mm ² | Campo di serraggio, collegamento a bullone, min. | 6 mm ² |
| Sezione di collegamento cavo AWG, min. | AWG 8 | Sezione di collegamento cavo, flessibile con terminali DIN 46228/4, min. | 6 mm ² |
| Sezione di collegamento cavo, flessibile con terminali DIN 46228/1, min. | 6 mm ² | Sezione di collegamento cavo, flessibile, max. | 150 mm ² |
| Sezione di collegamento cavo, flessibile, 6 mm ² min. | | Sezione di collegamento, semirigida, max. | 150 mm ² |
| Sezione di collegamento, semirigida, min. | 6 mm ² | Sezione di collegamento cavo, nucleo rigido, max. | 150 mm ² |
| Sezione di collegamento cavo, nucleo rigido, min. | 6 mm ² | Sezione di collegamento, flessibile, min. | 6 mm ² |
| 2 x capicorda DIN 46 235 | 16...120 mm ² | 2 x capicorda DIN 46 234 | 6...120 mm ² |

Classificazioni

| | | | |
|-------------|-------------|-------------|-------------|
| ETIM 8.0 | EC000897 | ETIM 9.0 | EC000897 |
| ETIM 10.0 | EC000897 | ECLASS 14.0 | 27-25-01-01 |
| ECLASS 15.0 | 27-25-01-01 | | |

Disegni



Accessori

Collegamenti trasversali



La distribuzione o la moltiplicazione di un potenziale alle morsettiere adiacenti è realizzata tramite una connessione incrociata. Un ulteriore sforzo di cablaggio può essere facilmente evitato. Anche se i poli sono interrotti, l'affidabilità dei contatti nelle morsettiere è garantita. Il nostro portafoglio offre sistemi di connessione incrociata inseribili e avvitabili per morsettiere modulari.

Dati generali per l'ordinazione

| | | |
|-------------|----------------------------|-----------------------------------------------------------------|
| Tipo | WQL 2 WFF120 | Versione |
| N. d'ordine | 1065100000 | Morsetti a bullone, Collegamento trasversale, Numero di poli: 2 |
| GTIN (EAN) | 4008190133771 | |
| CPZ | 5 ST | |
| Tipo | WQL 3 WFF120 | Versione |
| N. d'ordine | 1065600000 | Morsetti a bullone, Collegamento trasversale, Numero di poli: 3 |
| GTIN (EAN) | 4008190021641 | |
| CPZ | 5 ST | |

Collegamento supplementare

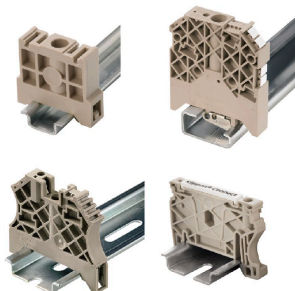


Il collegamento aggiuntivo consente un rubinetto di tensione separato. Questo può essere utilizzato, ad esempio, per l'alimentazione di emergenza prima dell'interruttore principale o semplicemente come connessione aggiuntiva all'interno dell'applicazione.

Dati generali per l'ordinazione

| | | |
|-------------|----------------------------|---------------------------------------|
| Tipo | WZAF 120 | Versione |
| N. d'ordine | 1066300000 | Collegamento supplementare (Morsetto) |
| GTIN (EAN) | 4008190024642 | |
| CPZ | 10 ST | |

Terminale di fissaggio



Per garantire un posizionamento sicuro e durevole sulla guida di supporto ed evitare uno spostamento, Weidmüller fornisce terminali di fissaggio. Sono disponibili esecuzioni con vite e senza vite. Sui terminali di fissaggio è possibile applicare delle siglature, anche per cartellini di gruppo, oltre che alloggiare le spine di prova.

WFF 120 NFF

Weidmüller Interface GmbH & Co. KG

Klingenbergstraße 26

D-32758 Detmold

Germany

www.weidmueller.com

Accessori

Dati generali per l'ordinazione

| | | |
|-------------|----------------------------|-----------------------------------------------------------------------|
| Tipo | WEW 35/1 | Versione |
| N. d'ordine | 1059000000 | Terminale di fissaggio, Beige scuro, TS 35, V-2, Wemid, Larghezza: 12 |
| GTIN (EAN) | 4008190172282 | mm, 100 °C |
| CPZ | 50 ST | |

Protezione al contatto



I nostri sistemi per la protezione da contatto garantiscono una maggiore sicurezza nel vostro armadio. Essi forniscono protezione contro le scosse elettriche causate da un contatto accidentale con parti in tensione a causa del funzionamento o dei guasti.

Dati generali per l'ordinazione

| | | |
|-------------|----------------------------|-------------------------------------------------------------|
| Tipo | WAP WFF120 | Versione |
| N. d'ordine | 1073000000 | Morsetti a bullone, Piastra di copertura, Beige scuro, 2 mm |
| GTIN (EAN) | 4008190475260 | |
| CPZ | 20 ST | |

Piastre terminali e piastre divisorie



Le piastre divisorie e le piastre terminali sono accessori essenziali per le morsettiere. Le piastre divisorie offrono una separazione ottica ed elettrica dei diversi potenziali e gruppi funzionali, aumentando la sicurezza e garantendo una struttura chiara all'interno del quadro elettrico. Le piastre terminali chiudono la fila di morsettiere sui lati, proteggono dal contatto con le parti sotto tensione e assicurano una finitura pulita e stabile. Entrambi i componenti sono perfettamente compatibili con le rispettive serie di morsettiere Weidmüller, contribuendo così a un cablaggio sicuro, conforme e professionale.

Dati generali per l'ordinazione

| | | |
|-------------|----------------------------|---------------------------------------------------------|
| Tipo | WTW WFF120 | Versione |
| N. d'ordine | 1067300000 | Morsetti a bullone, Parete di separazione, grigio, 2 mm |
| GTIN (EAN) | 4008190093037 | |
| CPZ | 10 ST | |

Accessori

Protezione al contatto



I nostri sistemi per la protezione da contatto garantiscono una maggiore sicurezza nel vostro armadio. Essi forniscono protezione contro le scosse elettriche causate da un contatto accidentale con parti in tensione a causa del funzionamento o dei guasti.

Dati generali per l'ordinazione

| | | |
|-------------|----------------------------|----------------------------------------------------------|
| Tipo | WAH 120 | Versione |
| N. d'ordine | 1064660000 | Morsetti a bullone, Calotta di copertura, beige, 41 mm |
| GTIN (EAN) | 4008190100797 | |
| CPZ | 20 ST | |
| Tipo | WAH 120/KURZ | Versione |
| N. d'ordine | 1070460000 | Morsetti a bullone, Calotta di copertura, beige, 40.6 mm |
| GTIN (EAN) | 4008190191047 | |
| CPZ | 10 ST | |
| Tipo | WAH 120 BL | Versione |
| N. d'ordine | 1064680000 | Morsetti a bullone, Calotta di copertura, blu, 41 mm |
| GTIN (EAN) | 4008190063931 | |
| CPZ | 20 ST | |

Supporto di montaggio



Offriamo un ampio portafoglio di supporti di montaggio per una facile manipolazione e integrazione dei nostri prodotti. Dai vari utensili, ai manicotti isolanti, alle viti, i nostri componenti sono abbinati l'uno all'altro fino all'ultimo dettaglio e facilitano così il montaggio nel rispetto delle rispettive norme e disposizioni di protezione.

Dati generali per l'ordinazione

| | | |
|-------------|----------------------------|---------------------------------------|
| Tipo | CPSB M10 | Versione |
| N. d'ordine | 0156400000 | Morsetti a bullone, Rondella in cupal |
| GTIN (EAN) | 4008190049935 | |
| CPZ | 50 ST | |

Accessori

Collegamenti trasversali

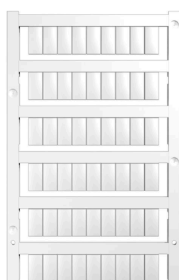


La distribuzione o la moltiplicazione di un potenziale alle morsettiere adiacenti è realizzata tramite una connessione incrociata. Un ulteriore sforzo di cablaggio può essere facilmente evitato. Anche se i poli sono interrotti, l'affidabilità dei contatti nelle morsettiere è garantita. Il nostro portafoglio offre sistemi di connessione incrociata inseribili e avvitabili per morsettiere modulari.

Dati generali per l'ordinazione

| | | |
|-------------|----------------------------|--------------------------------------------------------|
| Tipo | SMSE WF10/2XM6 | Versione |
| N. d'ordine | 1868880000 | Morsetti a bullone, Barra conduttrice, Numero di poli: |
| GTIN (EAN) | 4032248499755 | |
| CPZ | 10 ST | |

neutra



I marcatori WS sono la soluzione ideale per i morsetti Serie W. Grazie alla loro compatibilità con il sistema, i marcatori WS possono essere impiegati anche per la Serie I e la Serie Z. Le ampie superfici di siglatura permettono di inserire non solo lunghe stringhe di caratteri, ma anche testi su più righe. I marcatori WS sono l'ideale per realizzare etichette con stringhe di caratteri lunghe e personalizzate. Grazie al collaudato formato MultiCard, è possibile eseguire la stampa con PrintJet CONNECT o Plotter

- Montabili in strisce o singolarmente
- Marcatori nel collaudato formato MultiCardPer simboli speciali: Si prega di inviarci un file del nostro software di siglatura M-Print PRO o M-Print PRO Online (senza installazione) per le vostre specifiche di siglatura.

Dati generali per l'ordinazione

| | | |
|-------------|----------------------------|---------------------------------------------------------|
| Tipo | WS 12/6.5 MC NE WS | Versione |
| N. d'ordine | 1609920000 | WS, Terminal marker, 12 x 6.5 mm, Passo in mm (P): 6.50 |
| GTIN (EAN) | 4008190203511 | Weidmueller, Allen-Bradley, bianco |
| CPZ | 540 ST | |

Accessori

Stampa speciale



I marcatori WS sono la soluzione ideale per i morsetti Serie W. Grazie alla loro compatibilità con il sistema, i marcatori WS possono essere impiegati anche per la Serie I e la Serie Z. Le ampie superfici di siglatura permettono di inserire non solo lunghe stringhe di caratteri, ma anche testi su più righe.

I marcatori WS sono l'ideale per realizzare etichette con stringhe di caratteri lunghe e personalizzate. Grazie al collaudato formato MultiCard, è possibile eseguire la stampa con PrintJet CONNECT o Plotter

- Montabili in strisce o singolarmente
- Marcatori nel collaudato formato MultiCardPer simboli speciali: Si prega di inviarci un file del nostro software di siglatura M-Print PRO o M-Print PRO Online (senza installazione) per le vostre specifiche di siglatura.

Dati generali per l'ordinazione

| | | |
|-------------|----------------------------|---------------------------------------------------------|
| Tipo | WS 12/6.5 MC SDR | Versione |
| N. d'ordine | 1609930000 | WS, Terminal marker, 12 x 6.5 mm, Passo in mm (P): 6.50 |
| GTIN (EAN) | 4008190456665 | Weidmueller, Allen-Bradley, su richiesta cliente |
| CPZ | 108 ST | |

neutra



Il marcatore dekafix (DEK) è il marcatore universale per tutte le clip e connettori ad innesto, oltre che per i sottogruppi elettronici. Questo sistema è ideale per le brevi sequenze di numeri e comprende un'ampia gamma di marcatori prestampati.

Montaggio a strisce per un fissaggio veloce in una sola operazione. La stampa è facilmente leggibile, ad alto contrasto e disponibile in varie larghezze.

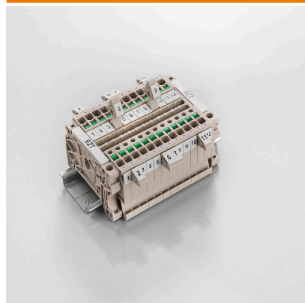
- Ampia scelta di marcatori pronti all'uso
- Montaggio a strisce per un fissaggio veloce
- Marcatori per l'identificazione delle connessioni, adatti a tutti i morsetti Weidmüller
- Disponibili nel formato neutro MultiCard o con stampa standardPer simboli speciali: Si prega di inviarci un file del nostro software di siglatura M-Print PRO o M-Print PRO Online (senza installazione) per le vostre specifiche di siglatura.

Dati generali per l'ordinazione

| | | |
|-------------|----------------------------|-----------------------------------------------------------|
| Tipo | DEK 5/5 MC NE WS | Versione |
| N. d'ordine | 1609801044 | Dekafix, Terminal marker, 5 x 5 mm, Passo in mm (P): 5.00 |
| GTIN (EAN) | 4008190397111 | Weidmueller, bianco |
| CPZ | 1000 ST | |

Accessori

Supporto marcatori

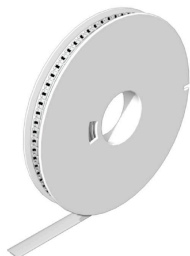


Il portamarcatore offre la possibilità di un ulteriore montaggio di marcatori di standard con un passo di 5 o 5,1 mm. I supporti angolari possono essere combinati opzionalmente e montati in tutti i canali di marcatura standard delle morsettiere modulari Klippon®. I tipi di marcatori adatti sono reperibili sotto i rispettivi accessori del supporto per siglatura di designazione.

Dati generali per l'ordinazione

| | | |
|-------------|----------------------------|-----------------------------------|
| Tipo | BZT 1 WS 10/5 | Versione |
| N. d'ordine | 1805490000 | Accessori, Supporto per siglatura |
| GTIN (EAN) | 4032248270231 | |
| CPZ | 100 ST | |
| Tipo | BZT 1 ZA WS 10/5 | Versione |
| N. d'ordine | 1805520000 | Accessori, Supporto per siglatura |
| GTIN (EAN) | 4032248270248 | |
| CPZ | 100 ST | |

WS 12/6.5



WS/ DEK

I marcatori per morsetti MultiMark utilizzano un innovativo materiale realizzato con 2 componenti. Il profilo rigido della base del marcatore si fissa saldamente nel connettore. La finitura superficiale elastica rende il marcatore semplice da installare. Questa combinazione di materiali, permette alle strisce di essere allungate per adattarsi alle leggere variazioni dimensionali che tendono a sommarsi, specialmente con i morsetti componibili più lunghi. Un ulteriore vantaggio è l'eccellente stampabilità del materiale superficiale, che garantisce un'etichettatura resistente e durevole. Grazie alla risoluzione di stampa di 300 dpi si ottengono scritte molto leggibili.

I vantaggi di MultiMark

- Compatibile con i morsetti componibili Weidmüller.
- Tenuta forte e stampa di lunga durata
- Le strisce continue permettono di risparmiare sui tempi di installazione
- Semplice da installare grazie all'innovativo materiale composito
- Etichetta ampia per una leggibilità ottimale
- Elevata flessibilità grazie all'indipendenza del produttore

Dati generali per l'ordinazione

| | | |
|-------------|----------------------------|-------------------------------------------------------|
| Tipo | WS 12/6.5 MM WS | Versione |
| N. d'ordine | 2619930000 | WS, Terminal marker, 12 x 6.5 mm, Weidmueller, bianco |
| GTIN (EAN) | 4050118626155 | |
| CPZ | 600 ST | |