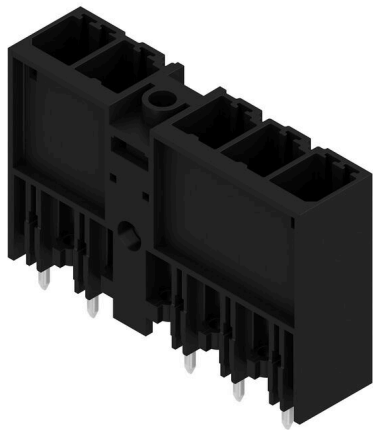


SV 7.62HP/05/180MSF3 3.5SN BK BX

Weidmüller Interface GmbH & Co. KG
 Klingenbergstraße 26
 D-32758 Detmold
 Germany

www.weidmueller.com

Illustrazione del prodotto


Striscia di connettori maschio su una fila, ad alte prestazioni, affiancabili senza perdita di poli o con flangia brevettata per un fissaggio rapido, senza utensili. Massima affidabilità di collegamento e funzionamento grazie ad un controprofilo che impedisce errori di collegamento, con diversità di codifica univoca e fissaggio supplementare nella flangia. Lunghezza codolo 3,5 mm ottimizzato per saldatura ad onda senza piombo.

Dati generali per l'ordinazione

| | |
|--------------------|--|
| Versione | Connettore per circuito stampato, Connettore maschio, chiuso lateralmente, Flangia a vite centrale, Collegamento a saldare THT, 7.62 mm, Numero di poli: 5, 180°, Lunghezza spina a saldare (l): 3.5 mm, stagnato, nero, Box |
| N. d'ordine | 1048620000 |
| Tipo | SV 7.62HP/05/180MSF3 3.5SN BK BX |
| GTIN (EAN) | 4032248786411 |
| CPZ | 36 Pieza |
| Parametri prodotto | IEC: 1000 V / 57 A UL: 300 V / 40.5 A |
| Imballaggio | Box |

Data di creazione 25.02.2026 09:33:24 MEZ

Versione catalogo / Disegni

SV 7.62HP/05/180MSF3 3.5SN BK BX

Weidmüller Interface GmbH & Co. KG
Klingenbergstraße 26
D-32758 Detmold
Germany

www.weidmueller.com

Dati tecnici

Omologazioni

Omologazioni



| | |
|------------------------|-----------------------------|
| ROHS | Conforme |
| UL File Number Search | Sito web UL |
| N° certificato (cURus) | E60693 |

Dimensioni e pesi

| | | | |
|---------------------|----------|----------------------|-------------|
| Profondità | 11.4 mm | Profondità (pollici) | 0.4488 inch |
| Posizione verticale | 28.3 mm | Altezza (pollici) | 1.1142 inch |
| Larghezza | 45.72 mm | Larghezza (pollici) | 1.8 inch |
| Peso netto | 3.75 g | | |

Conformità ambientale del prodotto

| | |
|-----------------------|-----------------------------|
| Stato conformità RoHS | Conforme senza esenzione |
| REACH SVHC | No SVHC superiori a 0,1 wt% |

Specifiche di sistema

| | | | | | | |
|---|---|----------------|---|----------|--------|----------|
| Famiglia prodotti | OMNIMATE Power - Serie BV/SV 7.62HP | | | | | |
| Tipo di collegamento | Collegamento al circuito stampato | | | | | |
| Montaggio su circuito stampato | Collegamento a saldare THT | | | | | |
| Passo in mm (P) | 7.62 mm | | | | | |
| Passo in pollici (P) | 0.300 " | | | | | |
| Angolo di uscita | 180° | | | | | |
| Numero di poli | 5 | | | | | |
| Numero di codoli a saldare per polo | 2 | | | | | |
| Lunghezza spina a saldare (l) | 3.5 mm | | | | | |
| Tolleranza della lunghezza del codolo a saldare | +0.1 / -0.3 mm | | | | | |
| Dimensioni del codolo a saldare | 0,8 x 1,0 mm | | | | | |
| Diametro foro di equipaggiamento (D) | 1.3 mm | | | | | |
| Tolleranza diametro di equipaggiamento (D) | + 0,1 mm | | | | | |
| L1 in mm | 38.10 mm | | | | | |
| L1 in pollici | 1.500 " | | | | | |
| quantità di file | 1 | | | | | |
| Numero di serie di poli | 1 | | | | | |
| Protezione da contatto accidentale DIN VDE 57 106 | Protezione per le dita sopra il circuito stampato | | | | | |
| Protezione da contatto accidentale secondo DIN VDE 0470 | IP 20 | | | | | |
| Grado di protezione | IP20, completamente montato | | | | | |
| Resistenza di passaggio | 2,00 mΩ | | | | | |
| Codificabile | Sì | | | | | |
| Coppia di serraggio per flangia a vite, min. | 0.2 Nm | | | | | |
| Coppia di serraggio per flangia a vite, max. | 0.3 Nm | | | | | |
| Cicli di inserimento | 25 | | | | | |
| Coppia di serraggio | Tipo di coppia | Flangia a vite | | | | |
| | Informazioni sull'utilizzo | Spessore | <table border="1"> <tr> <td>nominale</td> <td>1.6 mm</td> </tr> <tr> <td>nominale</td> <td>3.2 mm</td> </tr> </table> | nominale | 1.6 mm | nominale |
| nominale | 1.6 mm | | | | | |
| nominale | 3.2 mm | | | | | |

SV 7.62HP/05/180MSF3 3.5SN BK BX

Weidmüller Interface GmbH & Co. KG
 Klingenbergstraße 26
 D-32758 Detmold
 Germany

www.weidmueller.com

Dati tecnici

| | | |
|---------------------|---|---------|
| Coppia di serraggio | min. | 0.65 Nm |
| | max. | 0.85 Nm |
| Vite consigliata | Tipo di vite EJOT Delta PT 30x10 o simili | |
| Spessore | nominale | 4.8 mm |
| Coppia di serraggio | min. | 0.8 Nm |
| | max. | 1 Nm |
| Vite consigliata | Tipo di vite EJOT Delta PT 30x12 o simili | |

Dati del materiale

| | | | |
|--|--------------------------------|---|--------------------------------|
| Materiale isolante | PA GF | Colori | nero |
| Tabella dei colori (simile) | RAL 9011 | Gruppo materiali isolanti | II |
| Comparative Tracking Index (CTI) | ≥ 500 | Moisture Level (MSL) | |
| Classe d'infiammabilità UL 94 | V-0 | Materiale dei contatti | Leghe di rame |
| Superficie dei contatti | stagnato | Struttura a strati del collegamento a saldare | 1...3 µm Ni / 4...6 µm Sn matt |
| Struttura a strati del connettore maschio | 1...3 µm Ni / 4...6 µm Sn matt | Temperatura di magazzino, min. | -40 °C |
| Temperatura di magazzino, max. | 70 °C | Temperatura d'esercizio, min. | -50 °C |
| Temperatura d'esercizio, max. | 130 °C | Campo della temperatura di montaggio, min. | -25 °C |
| Campo della temperatura di montaggio, max. | 130 °C | | |

Dati di dimensionamento secondo IEC

| | | | |
|--|------------------------|--|------------------|
| Testato secondo lo standard | IEC 60664-1, IEC 61984 | Corrente di dimensionamento, numero minimo di poli (Tu=20 °C) | 57 A |
| Corrente di dimensionamento, numero massimo di poli (Tu=20 °C) | 41 A | Corrente di dimensionamento, numero minimo di poli (Tu=40 °C) | 41 A |
| Corrente di dimensionamento, numero massimo di poli (Tu = 40°C) | 41 A | Tensione di dimensionamento con classe di sovratensione/grado di lordura II/2 | 1000 V |
| Tensione di dimensionamento con classe di sovratensione/grado di lordura III/2 | 630 V | Tensione nominale con classe di sovratensione/grado di lordura III/3 | 630 V |
| Tensione di dimensionamento con classe di sovratensione/grado di lordura II/2 | 6 kV | Tensione di dimensionamento con classe di sovratensione/grado di lordura III/2 | 6 kV |
| Sovratensione nominale con classe di sovratensione/grado di lordura III/3 | 6 kV | Portata transitoria | 3 x 1s mit 420 A |
| Distanza superficiale, min. | 9.6 mm | Distanza in aria, min. | 6.9 mm |

Dati di dimensionamento secondo CSA

| | | | |
|---------------------------------------|--|------------------------------------|----------------|
| Istituto (CSA) | CSA | N° certificato (CSA) | 200039-1121690 |
| Tensione nominale (Gruppo B / CSA) | 300 V | Tensione nominale (Gruppo C / CSA) | 300 V |
| Tensione nominale (Gruppo D / CSA) | 600 V | Corrente nominale (Gruppo B / CSA) | 35 A |
| Corrente nominale (Gruppo C / CSA) | 35 A | Corrente nominale (Gruppo D / CSA) | 5 A |
| Riferimento ai valori di omologazione | Le specifiche indicano i valori massimi, per i dettagli fare riferimento al certificato di conformità. | | |

SV 7.62HP/05/180MSF3 3.5SN BK BX

Weidmüller Interface GmbH & Co. KG
Klingenbergstraße 26
D-32758 Detmold
Germany

www.weidmueller.com

Dati tecnici

Dati di dimensionamento sec. UL 1059

| | | | |
|--|--|--|--------|
| Istituto (cURus) | CURUS | N° certificato (cURus) | E60693 |
| Tensione nominale (Gruppo B / UL 1059) | 300 V | Tensione nominale (Gruppo C / UL 1059) | 300 V |
| Tensione nominale (Gruppo D / UL 1059) | 600 V | Tensione nominale (Gruppo F / UL 1059) | 744 V |
| Corrente nominale (Gruppo B / UL 1059) | 40.5 A | Corrente nominale (Gruppo C / UL 1059) | 40.5 A |
| Corrente nominale (Gruppo D / UL 1059) | 5 A | Corrente nominale (Gruppo F / UL 1059) | 40.5 A |
| Distanza superficiale, min. | 9.6 mm | Distanza in aria, min. | 6.9 mm |
| Riferimento ai valori di omologazione | Le specifiche indicano i valori massimi, per i dettagli fare riferimento al certificato di conformità. | | |

Imballaggio

| | | | |
|---------------|----------|---------------|-----------|
| Imballaggio | Box | Lunghezza VPE | 153.00 mm |
| Larghezza VPE | 95.00 mm | Altezza VPE | 84.00 mm |

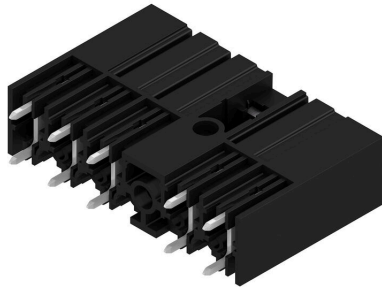
Nota importante

| | |
|----------------|---|
| Conformità IPC | Conformità: i prodotti sono sviluppati, prodotti e forniti secondo standard e normative internazionali riconosciuti, sono conformi alle caratteristiche indicate nel foglio dati e soddisfano le caratteristiche decorative in accordo con IPC-A-610 "Classe 2". Ulteriori richieste relative al prodotto potranno essere valutate su richiesta. |
| Note | <ul style="list-style-type: none"> • Additional variants on request • Rated current related to rated cross-section & min. No. of poles. • P on drawing = pitch • Rated data refer only to the component itself. Clearance and creepage distances to other components are to be designed in accordance with the relevant application standards. • In accordance with IEC 61984, OMNIMATE-connectors are connectors without breaking capacity (COC). During designated use, connectors are not allowed to be engaged or disengaged when live or under load • Long term storage of the product with average temperature of 50 °C and maximum humidity 70%, 36 months |

Classificazioni

| | | | |
|-------------|-------------|-------------|-------------|
| ETIM 8.0 | EC002637 | ETIM 9.0 | EC002637 |
| ETIM 10.0 | EC002637 | ECLASS 14.0 | 27-46-02-01 |
| ECLASS 15.0 | 27-46-02-01 | | |

Illustrazione del prodotto



SV 7.62HP/05/180MSF3 3.5SN BK BX

Weidmüller Interface GmbH & Co. KG
 Klingenbergstraße 26
 D-32758 Detmold
 Germany

Accessori

www.weidmueller.com

Elementi di codifica



La tecnica di collegamento a innesto per l'elettronica di potenza è ottimizzata per la moderna tecnica di azionamento, ad esempio avviatori, convertitori di frequenza e serviregolatori.

OMNIMATE Power fissa gli standard grazie all'elevata sicurezza e alle soluzioni innovative, quali copertura schermo innestabile, contatti di segnale integrati o azionamento monocomando.

Le 3 serie di prodotti offrono ulteriori vantaggi:

- Scalabilità orientata alle soluzioni applicative: dal compatto collegamento 4 mm² a 29 A (IEC) o 20 A (UL) al robusto collegamento 16 mm² a 76 A (IEC) o 54 A (UL)
- Impiego illimitato fino a 1000 V (IEC) o 600 V (UL)
- Svariate possibilità di fissaggio ottimizzate in funzione del tipo di applicazione

I nostri servizi:

Create i vostri connettori personalizzati con la massima semplicità grazie al configuratore di prodotti.

Dati generali per l'ordinazione

| | | |
|-------------|----------------------------|--|
| Tipo | BV/SV 7.62HP KO | Versione |
| N. d'ordine | 1937590000 | Connettore per circuito stampato, Accessori, Elemento di codifica, |
| GTIN (EAN) | 4032248608881 | nero, Numero di poli: 1 |
| CPZ | 50 ST | |
| Tipo | VDS180 SV7.62 | Versione |
| N. d'ordine | 1853940000 | Connettore per circuito stampato, Accessori, nero, Numero di poli: 1 |
| GTIN (EAN) | 4032248389513 | |
| CPZ | 50 ST | |