

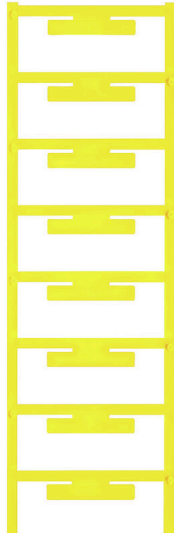
ELS 7/40 MC NE GE**Weidmüller Interface GmbH & Co. KG**

Klingenbergstraße 26

D-32758 Detmold

Germany

www.weidmueller.com



Grazie a ELS MultiCard, i marcatori possono essere stampati mediante stampante PrintJet, plotter o stampante SMark. In particolare, la stampa a colori con la PrintJet ADVANCED permette svariate soluzioni per una siglatura ad alta visibilità di cavi e morsettiere.

ELS 6/30 è indicato per l'utilizzo nei segnacavi WKM 8/30 o nei portacartellini di gruppo EM8/30

ELS 7/40 è indicato per l'utilizzo nei portacartellini di gruppo SchT5S

ELS 16/40 è indicato per l'utilizzo nei segnacavi WKM 18/43 o nei portacartellini di gruppo SchT5

Per simboli speciali: Si prega di inviarci un file del nostro software di siglatura M-Print PRO o M-Print PRO Online (senza installazione) per le vostre specifiche di siglatura.

Dati generali per l'ordinazione

Versione	ELS, Marcatori per inserti, 0 - 0 mm, 40 x 7 mm, giallo
N. d'ordine	1045650000
Tipo	ELS 7/40 MC NE GE
GTIN (EAN)	4032248779635
CPZ	40 Pieza

Dati tecnici

Omologazioni

ROHS	Conforme
------	----------

Dimensioni e pesi

Profondità	1 mm	Profondità (pollici)	0.0394 inch
Posizione verticale	40 mm	Altezza (pollici)	1.5748 inch
Larghezza	7 mm	Larghezza (pollici)	0.2756 inch
Peso netto	1.91 g		

Temperature

Campo delle temperature di impiego	-40...100 °C
------------------------------------	--------------

Conformità ambientale del prodotto

Stato conformità RoHS	Conforme senza esenzione		
REACH SVHC	No SVHC superiori a 0,1 wt%		
Impronta carbonica di prodotto	Dalla culla al cancello	0.012 kg CO2 eq.	

Dati generali

Colore materiale secondo codice internazionale delle resistenze	4		
Qtà/foglio	8		
Tipo di stampa	Neutro		
Versione	esente da alogeni		
Larghezza	7 mm		
Classe d'infiammabilità UL 94	V-2		
Campo delle temperature di impiego, max.	100 °C		
Campo delle temperature di impiego, min.	-40 °C		
Colori	giallo		
Alogeni	No		
Materiale di base	poliammide 66		
Caratteri stampati	Neutro		
Numero di marcatori per unità di imballaggio	Forma di fornitura	MultiCard	
stampante compatibile	PRINTJET CONNECT , MCP BASIC 2 , MCP PLUS 2		
Numero di marcatori per combinazione	1 MultiCard = Insert markers		
Campo delle temperature di impiego	-40...100 °C		

Segnafili e segnacavi

Alogeni	No	Diametro esterno del conduttore, max.	0 mm
Diametro esterno del conduttore, min.	0 mm	Diametro esterno conduttore	0 - 0 mm

Classificazioni

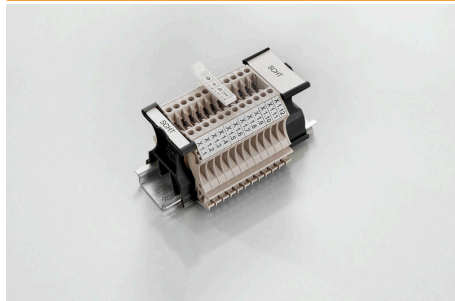
ETIM 8.0	EC001530	ETIM 9.0	EC001530
ETIM 10.0	EC001530	ECLASS 14.0	27-28-11-02
ECLASS 15.0	27-28-11-02		

Disegni



Accessori

SchT - varianti di portacartellini



I portacartellini di gruppo SchT 5 S sono fissati direttamente alla guida di supporto TS 32 (guida G) o TS 35 (guida DIN). Quindi l'identificazione della morsettiera è possibile indipendentemente dal punto di serraggio e dal tipo di morsetto.

SchT 5 e SchT 5 S sono dotati di strisce protettive ESO 5, STR 5.

SchT 7 è un portacartellini di gruppo ribaltabile per marcatori ad innesto che consente un facile accesso alla vite di serraggio.

SchT 7 è dotato di strisce protettive ESO 7, STR 7 o DEK 5.

I marcatori ad innesto e le strisce protettive si trovano alla voce "Accessori".

Dati generali per l'ordinazione

Tipo	SCHT 5 S	Versione
N. d'ordine	1631930000	SCHT, Terminal marker, 44.5 x 9.5 mm, Passo in mm (P): 5.00
GTIN (EAN)	4008190206680	Weidmueller, nero
CPZ	20 ST	
Tipo	SCHT 5 S GR	Versione
N. d'ordine	1461730000	SCHT, Terminal marker, 44.5 x 9.5 mm, Passo in mm (P): 5.00 grigio
GTIN (EAN)	4050118267709	
CPZ	20 ST	
Tipo	SCHT 5 S VO	Versione
N. d'ordine	1762370000	SCHT, Terminal marker, 44.5 x 9.5 mm, Passo in mm (P): 5.00 beige
GTIN (EAN)	4032248043842	
CPZ	20 ST	