

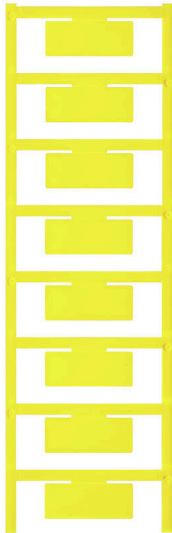
ELS 16/40 MC NE GE**Weidmüller Interface GmbH & Co. KG**

Klingenbergstraße 26

D-32758 Detmold

Germany

www.weidmueller.com



Grazie a ELS MultiCard, i marcatori possono essere stampati mediante stampante PrintJet, plotter o stampante SMark. In particolare, la stampa a colori con la PrintJet ADVANCED permette svariate soluzioni per una siglatura ad alta visibilità di cavi e morsettiere.

ELS 6/30 è indicato per l'utilizzo nei segnacavi WKM 8/30 o nei portacartellini di gruppo EM8/30

ELS 7/40 è indicato per l'utilizzo nei portacartellini di gruppo SchT5S

ELS 16/40 è indicato per l'utilizzo nei segnacavi WKM 18/43 o nei portacartellini di gruppo SchT5

Per simboli speciali: Si prega di inviarci un file del nostro software di siglatura M-Print PRO o M-Print PRO Online (senza installazione) per le vostre specifiche di siglatura.

Dati generali per l'ordinazione

Versione	ELS, Marcatori per inserti, 7 - 115 mm, 40 x 16 mm, giallo
N. d'ordine	1045630000
Tipo	ELS 16/40 MC NE GE
GTIN (EAN)	4032248779628
CPZ	40 Pieza

Dati tecnici

Omologazioni

ROHS	Conforme
------	----------

Dimensioni e pesi

Profondità	1 mm	Profondità (pollici)	0.0394 inch
Posizione verticale	40 mm	Altezza (pollici)	1.5748 inch
Larghezza	16 mm	Larghezza (pollici)	0.6299 inch
Peso netto	2.65 g		

Temperature

Campo delle temperature di impiego	-40...100 °C
------------------------------------	--------------

Conformità ambientale del prodotto

Stato conformità RoHS	Conforme senza esenzione	
REACH SVHC	No SVHC superiori a 0,1 wt%	
Impronta carbonica di prodotto	Dalla culla al cancello	0.026 kg CO2 eq.

Dati generali

Colore materiale secondo codice internazionale delle resistenze	4	
Qtà/foglio	8	
Tipo di stampa	Neutro	
Versione	esente da alogeni	
Larghezza	16 mm	
Classe d'infiammabilità UL 94	V-2	
Campo delle temperature di impiego, max.	100 °C	
Campo delle temperature di impiego, min.	-40 °C	
Colori	giallo	
Alogeni	No	
Materiale di base	poliammide 66	
Caratteri stampati	Neutro	
Numero di marcatori per unità di imballaggio	Forma di fornitura	MultiCard
stampante compatibile	PRINTJET CONNECT , MCP BASIC 2 , MCP PLUS 2	
Numero di marcatori per combinazione	1 MultiCard = Insert markers	
Campo delle temperature di impiego	-40...100 °C	

Segnafili e segnacavi

Alogeni	No	Diametro esterno del conduttore, max.	115 mm
Diametro esterno del conduttore, min.	7 mm	Diametro esterno conduttore	7 - 115 mm

Classificazioni

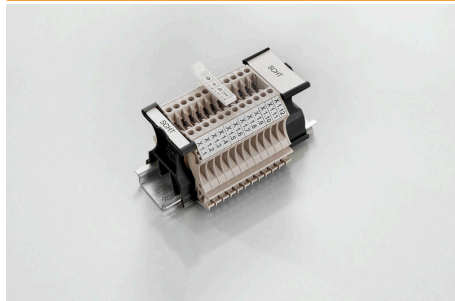
ETIM 8.0	EC001530	ETIM 9.0	EC001530
ETIM 10.0	EC001530	ECLASS 14.0	27-28-11-02
ECLASS 15.0	27-28-11-02		

Disegni



Accessori

SchT - varianti di portacartellini



I portacartellini di gruppo SchT 5 S sono fissati direttamente alla guida di supporto TS 32 (guida G) o TS 35 (guida DIN). Quindi l'identificazione della morsettiera è possibile indipendentemente dal punto di serraggio e dal tipo di morsetto.

SchT 5 e SchT 5 S sono dotati di strisce protettive ESO 5, STR 5.

SchT 7 è un portacartellini di gruppo ribaltabile per marcatori ad innesto che consente un facile accesso alla vite di serraggio.

SchT 7 è dotato di strisce protettive ESO 7, STR 7 o DEK 5.

I marcatori ad innesto e le strisce protettive si trovano alla voce "Accessori".

Dati generali per l'ordinazione

Tipo	SCHT 5	Versione
N. d'ordine	0292460000	SCHT, Terminal marker, 44.5 x 19.5 mm, Passo in mm (P): 5.00
GTIN (EAN)	4008190105440	Weidmueller, nero
CPZ	20 ST	
Tipo	SCHT 5 V0	Versione
N. d'ordine	1762360000	SCHT, Terminal marker, 44.5 x 19.5 mm, Passo in mm (P): 5.00 beige
GTIN (EAN)	4032248043835	
CPZ	20 ST	

WKM per cartellini ad innesto



La busta trasparente ed esente da alogeni di WKM garantisce un livello eccellente di roteazione contro le influenze ambientali. Grazie al robusto fissaggio con fascette serracavo è indicata per la quasi totalità delle sezioni di conduttore.

Basta inserire i marcatori prestampati nel supporto WKM e fissarli con una clip. I segnacavi WKM sono l'ideale per ottenere la massima efficienza di siglatura in loco. I vantaggi derivanti dall'utilizzo dei segnacavi WKM

- Le etichette di carta e di poliestere possono essere stampate singolarmente con le tradizionali stampanti da ufficio
- Il design robusto, abbinato ai marcatori ELS MultiCard, garantisce la massima protezione contro gli influssi ambientali

Dati generali per l'ordinazione

Tipo	WKM 18/43	Versione
N. d'ordine	1610700000	WKM, Segnafile e segnacavi, 7 - 115 mm, 43 x 18 mm, Segnafile e segnacavi, trasparente
GTIN (EAN)	4008190204488	
CPZ	50 ST	