

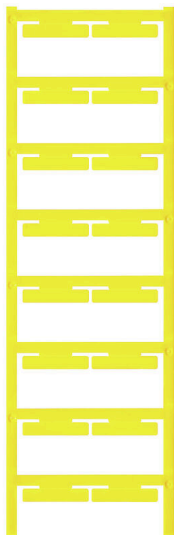
ELS 6/30 MC NE GE**Weidmüller Interface GmbH & Co. KG**

Klingenbergstraße 26

D-32758 Detmold

Germany

www.weidmueller.com



Grazie a ELS MultiCard, i marcatori possono essere stampati mediante stampante PrintJet, plotter o stampante SMark. In particolare, la stampa a colori con la PrintJet ADVANCED permette svariate soluzioni per una siglatura ad alta visibilità di cavi e morsettiere.

ELS 6/30 è indicato per l'utilizzo nei segnacavi WKM 8/30 o nei portacartellini di gruppo EM8/30

ELS 7/40 è indicato per l'utilizzo nei portacartellini di gruppo SchT5S

ELS 16/40 è indicato per l'utilizzo nei segnacavi WKM 18/43 o nei portacartellini di gruppo SchT5

Per simboli speciali: Si prega di inviarci un file del nostro software di siglatura M-Print PRO o M-Print PRO Online (senza installazione) per le vostre specifiche di siglatura.

Dati generali per l'ordinazione

| | |
|-------------|---|
| Versione | ELS, Marcatori per inserti, 7 - 115 mm, 30 x 6 mm, giallo |
| N. d'ordine | 1045580000 |
| Tipo | ELS 6/30 MC NE GE |
| GTIN (EAN) | 4032248779482 |
| CPZ | 80 Pieza |

Dati tecnici

Omologazioni

| | |
|------|----------|
| ROHS | Conforme |
|------|----------|

Dimensioni e pesi

| | | | |
|---------------------|--------|----------------------|-------------|
| Profondità | 0.8 mm | Profondità (pollici) | 0.0315 inch |
| Posizione verticale | 30 mm | Altezza (pollici) | 1.1811 inch |
| Larghezza | 6 mm | Larghezza (pollici) | 0.2362 inch |
| Peso netto | 0.97 g | | |

Temperature

| | |
|------------------------------------|--------------|
| Campo delle temperature di impiego | -40...100 °C |
|------------------------------------|--------------|

Conformità ambientale del prodotto

| | | |
|--------------------------------|-----------------------------|-----------------|
| Stato conformità RoHS | Conforme senza esenzione | |
| REACH SVHC | No SVHC superiori a 0,1 wt% | |
| Impronta carbonica di prodotto | Dalla culla al cancello | 0.01 kg CO2 eq. |

Dati generali

| | | |
|---|---|-----------|
| Colore materiale secondo codice internazionale delle resistenze | 4 | |
| Qtà/foglio | 16 | |
| Tipo di stampa | Neutro | |
| Versione | esente da alogeni | |
| Larghezza | 6 mm | |
| Classe d'infiammabilità UL 94 | V-2 | |
| Campo delle temperature di impiego, max. | 100 °C | |
| Campo delle temperature di impiego, min. | -40 °C | |
| Colori | giallo | |
| Alogeni | No | |
| Materiale di base | poliammide 66 | |
| Caratteri stampati | Neutro | |
| Numero di marcatori per unità di imballaggio | Forma di fornitura | MultiCard |
| stampante compatibile | PRINTJET CONNECT , MCP BASIC 2 , MCP PLUS 2 | |
| Numero di marcatori per combinazione | 1 MultiCard = Insert markers | |
| Campo delle temperature di impiego | -40...100 °C | |

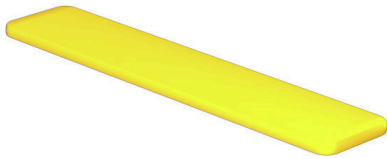
Segnafili e segnacavi

| | | | |
|---------------------------------------|------|---------------------------------------|------------|
| Alogeni | No | Diametro esterno del conduttore, max. | 115 mm |
| Diametro esterno del conduttore, min. | 7 mm | Diametro esterno conduttore | 7 - 115 mm |

Classificazioni

| | | | |
|-------------|-------------|-------------|-------------|
| ETIM 8.0 | EC001530 | ETIM 9.0 | EC001530 |
| ETIM 10.0 | EC001530 | ECLASS 14.0 | 27-28-11-02 |
| ECLASS 15.0 | 27-28-11-02 | | |

Disegni



Accessori

Accessori



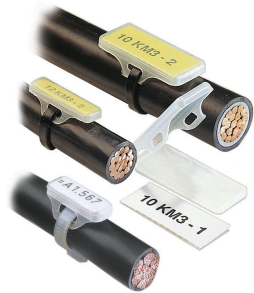
Accessorio di sistema

Scoprite una vasta gamma di accessori per il vostro sistema u-remoto - l'aggiunta ideale per rendere le vostre applicazioni ancora più efficienti e flessibili.

Dati generali per l'ordinazione

| | | | |
|-------------|----------------------------|---|--|
| Tipo | EM 8/30 | Versione | |
| N. d'ordine | 1806120000 | EM, Terminal marker, 32.4 x 7.2 mm, Passo in mm (P): 7.20 | |
| GTIN (EAN) | 4032248275298 | Weidmueller, trasparente | |
| CPZ | 50 ST | | |

WKM per cartellini ad innesto



La busta trasparente ed esente da alogeni di WKM garantisce un livello eccellente di protezione contro le influenze ambientali. Grazie al robusto fissaggio con fascette serracavo è indicata per la quasi totalità delle sezioni di conduttore.

Basta inserire i marcatori prestampati nel supporto WKM e fissarli con una clip. I segnacavi WKM sono l'ideale per ottenere la massima efficienza di siglatura in loco. I vantaggi derivanti dall'utilizzo dei segnacavi WKM

- Le etichette di carta e di poliestere possono essere stampate singolarmente con le tradizionali stampanti da ufficio
- Il design robusto, abbinato ai marcatori ELS MultiCard, garantisce la massima protezione contro gli influssi ambientali

Dati generali per l'ordinazione

| | | | |
|-------------|----------------------------|---|--|
| Tipo | WKM 8/30 | Versione | |
| N. d'ordine | 1631910000 | WKM, Segnafili e segnacavi, 7 - 115 mm, 30 x 8 mm, Segnafili e segnacavi, trasparente | |
| GTIN (EAN) | 4008190206666 | | |
| CPZ | 50 ST | | |