

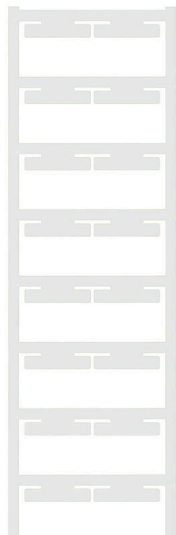
ELS 6/30 MC NE WS**Weidmüller Interface GmbH & Co. KG**

Klingenbergstraße 26

D-32758 Detmold

Germany

www.weidmueller.com



Grazie a ELS MultiCard, i marcatori possono essere stampati mediante stampante PrintJet, plotter o stampante SMark. In particolare, la stampa a colori con la PrintJet ADVANCED permette svariate soluzioni per una siglatura ad alta visibilità di cavi e morsettiere.

ELS 6/30 è indicato per l'utilizzo nei segnacavi WKM 8/30 o nei portacartellini di gruppo EM8/30

ELS 7/40 è indicato per l'utilizzo nei portacartellini di gruppo SchT5S

ELS 16/40 è indicato per l'utilizzo nei segnacavi WKM 18/43 o nei portacartellini di gruppo SchT5

Per simboli speciali: Si prega di inviarci un file del nostro software di siglatura M-Print PRO o M-Print PRO Online (senza installazione) per le vostre specifiche di siglatura.

Dati generali per l'ordinazione

Versione	ELS, Marcatori per inserti, 7 - 115 mm, 30 x 6 mm, bianco
N. d'ordine	1045570000
Tipo	ELS 6/30 MC NE WS
GTIN (EAN)	4032248779475
CPZ	80 Pieza

Dati tecnici

Omologazioni

ROHS	Conforme
------	----------

Dimensioni e pesi

Profondità	0.8 mm	Profondità (pollici)	0.0315 inch
Posizione verticale	30 mm	Altezza (pollici)	1.1811 inch
Larghezza	6 mm	Larghezza (pollici)	0.2362 inch
Peso netto	1.1 g		

Temperature

Campo delle temperature di impiego	-40...100 °C
------------------------------------	--------------

Conformità ambientale del prodotto

Stato conformità RoHS	Conforme senza esenzione		
REACH SVHC	No SVHC superiori a 0,1 wt%		
Impronta carbonica di prodotto	Dalla culla al cancello	0.01 kg CO2 eq.	

Dati generali

Colore materiale secondo codice internazionale delle resistenze	9		
Qtà/foglio	16		
Tipo di stampa	Neutro		
Versione	esente da alogeni		
Larghezza	6 mm		
Classe d'infiammabilità UL 94	V-2		
Campo delle temperature di impiego, max.	100 °C		
Campo delle temperature di impiego, min.	-40 °C		
Colori	bianco		
Alogeni	No		
Materiale di base	poliammide 66		
Caratteri stampati	Neutro		
Numero di marcatori per unità di imballaggio	Forma di fornitura	MultiCard	
stampante compatibile	PRINTJET CONNECT , MCP BASIC 2 , MCP PLUS 2		
Numero di marcatori per combinazione	1 MultiCard = Insert markers		
Campo delle temperature di impiego	-40...100 °C		

Segnafili e segnacavi

Alogeni	No	Diametro esterno del conduttore, max.	115 mm
Diametro esterno del conduttore, min.	7 mm	Diametro esterno conduttore	7 - 115 mm

Classificazioni

ETIM 8.0	EC001530	ETIM 9.0	EC001530
ETIM 10.0	EC001530	ECLASS 14.0	27-28-11-02
ECLASS 15.0	27-28-11-02		

Disegni



Accessori



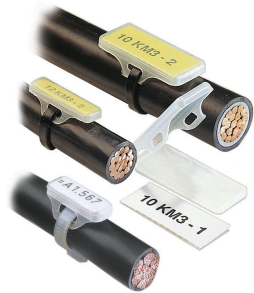
Accessorio di sistema

Scoprite una vasta gamma di accessori per il vostro sistema u-remoto - l'aggiunta ideale per rendere le vostre applicazioni ancora più efficienti e flessibili.

Dati generali per l'ordinazione

Tipo	EM 8/30	Versione	
N. d'ordine	1806120000	EM, Terminal marker, 32.4 x 7.2 mm, Passo in mm (P): 7.20	
GTIN (EAN)	4032248275298	Weidmueller, trasparente	
CPZ	50 ST		

WKM per cartellini ad innesto



La busta trasparente ed esente da alogeni di WKM garantisce un livello eccellente di protezione contro le influenze ambientali. Grazie al robusto fissaggio con fascette serracavo è indicata per la quasi totalità delle sezioni di conduttore.

Basta inserire i marcatori prestampati nel supporto WKM e fissarli con una clip. I segnacavi WKM sono l'ideale per ottenere la massima efficienza di siglatura in loco. I vantaggi derivanti dall'utilizzo dei segnacavi WKM

- Le etichette di carta e di poliestere possono essere stampate singolarmente con le tradizionali stampanti da ufficio
- Il design robusto, abbinato ai marcatori ELS MultiCard, garantisce la massima protezione contro gli influssi ambientali

Dati generali per l'ordinazione

Tipo	WKM 8/30	Versione	
N. d'ordine	1631910000	WKM, Segnafili e segnacavi, 7 - 115 mm, 30 x 8 mm, Segnafili e segnacavi, trasparente	
GTIN (EAN)	4008190206666		
CPZ	50 ST		