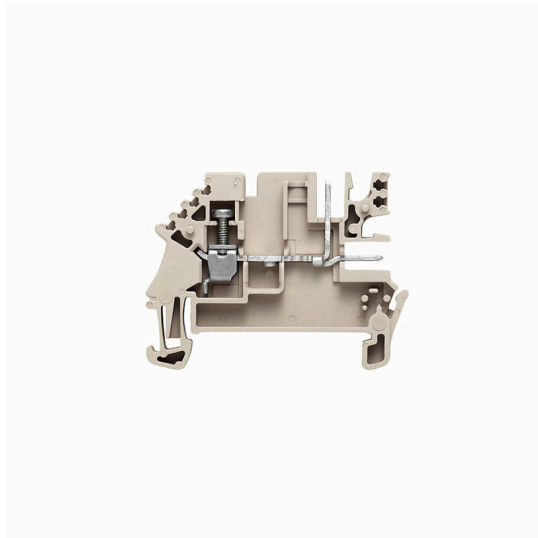


**Illustrazione del prodotto**

L'alimentazione attraverso l'energia, il segnale e i dati è il classico requisito nell'elettrotecnica e nella realizzazione di quadri elettrici. Il materiale isolante, la tecnica di collegamento e la progettazione dei morsetti componibili sono caratteristiche distintive. Un morsettiera componibile passante è idonea per unire e/o collegare uno o più conduttori. Potrebbero avere uno o più livelli di collegamento che hanno lo stesso potenziale oppure solo isolati l'uno contro l'altro.

**Dati generali per l'ordinazione**

Versione	Morsettiera passante, Collegamento a vite, Beige scuro, 2.5 mm <sup>2</sup> , 21.5 A, 400 V, Numero di collegamenti: 1
N. d'ordine	<a href="#">1038900000</a>
Tipo	WDU 2.5/BLZ/7.62
GTIN (EAN)	4008190864798
CPZ	100 Pieza

## Dati tecnici

## Omologazioni

Omologazioni



ROHS Conforme

## Dimensioni e pesi

Profondità	37 mm	Profondità (pollici)	1.4567 inch
Posizione verticale	49 mm	Altezza (pollici)	1.9291 inch
Larghezza	7.62 mm	Larghezza (pollici)	0.3 inch
Peso netto	5.49 g		

## Temperature

Temperatura di magazzino	-25 °C...55 °C	Temperatura ambiente	-50 °C...75 °C
Temperatura d'esercizio continuo, min.	-50 °C	Temperatura d'esercizio continuo, max.	120 °C

## Conformità ambientale del prodotto

Stato conformità RoHS	Conforme senza esenzione		
REACH SVHC	No SVHC superiori a 0,1 wt%		
Impronta carbonica di prodotto	Dalla culla al cancello	0.058 kg CO2 eq.	

## 2 conduttori allacciabili (H05V/H07V) di sezione uguale (collegamento di dimensionamento)

Sezione di collegamento cavo rigido, 2 conduttori innestabili, max.	2.5 mm <sup>2</sup>	Sezione di collegamento cavo rigido, 2 conduttori innestabili, min.	0.5 mm <sup>2</sup>
Sezione di collegamento cavo flessibile con terminale DIN 46228/1, 2 conduttori innestabili, max.	1.5 mm <sup>2</sup>	Sezione di collegamento cavo flessibile con terminale DIN 46228/1, 2 conduttori innestabili, min.	0.5 mm <sup>2</sup>
Sezione di collegamento cavo, flessibile, 2 conduttori innestabili, max.	1.5 mm <sup>2</sup>	Sezione di collegamento cavo flessibile, 2 conduttori innestabili, min.	0.5 mm <sup>2</sup>

## Altri dati tecnici

Lati aperti	destra	Numero di morsetti uguali	1
Esecuzione a prova di esplosione	No	Tipo di montaggio	innestabile

## Conduttori allacciabili (altro collegamento)

Sezione di collegamento cavo flessibile con terminale DIN 46228/1, altro collegamento, max.	2.5 mm <sup>2</sup>	Tipo di collegamento, ulteriore collegamento	Collegamento ad innesto
---	---------------------	--	-------------------------

## Dati caratteristici del sistema

Versione	1 collegamento a vite - 2 collegamenti ad innesto, per collegamento trasversale avvitabile, aperto da un lato	Piastra terminale (necessaria)	Sì
Numero di potenziali	1	Numero di piani	1
Numero dei punti di serraggio per piano	3	Numero di potenziali per piano	1
Piani ponticellati internamente	No	Collegamento PE	No

## WDU 2.5/BLZ/7.62

Weidmüller Interface GmbH &amp; Co. KG

Klingenbergstraße 26

D-32758 Detmold

Germany

www.weidmueller.com

## Dati tecnici

Guida equipaggiata	TS 35	Funzione N	No
Funzione PE	No	Funzione PEN	No

## Dati dei materiali

Materiale di base	Wemid	Colori	Beige scuro
Classe d'infiammabilità UL 94	V-0		

## Dati dimensionamento

Sezione di dimensionamento	2.5 mm <sup>2</sup>	Tensione nominale	400 V
Tensione DC nominale	400 V	Corrente nominale	21.5 A
Corrente con conduttore max.	24 A	Norme	IEC 60947-7-1, IEC 61984
Resistenza di passaggio conforme a IEC 60947-7-x	1.33 mΩ	Tensione impulsiva di dimensionamento	6 kV
Potenza dissipata secondo IEC 60947-7-0.77 W x		Grado di lordura	3

## Generale

Sezione di collegamento cavo AWG, max.	AWG 12	Sezione di collegamento cavo AWG, min.	AWG 26
Norme	IEC 60947-7-1, IEC 61984	Guida equipaggiata	TS 35

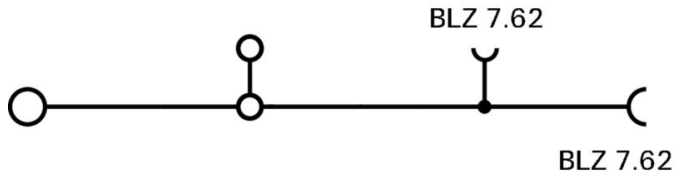
## Conduttori allacciabili (collegamento di dimensionamento)

Calibro a norma 60 947-1	A3	Sezione di collegamento cavo AWG, max.	AWG 12
Direzione di collegamento	laterale	Lunghezza di spellatura	10 mm
Tipo di collegamento	Collegamento a vite	Numero di collegamenti	1
Campo di sezioni, max.	4 mm <sup>2</sup>	Campo di sezioni, min.	0.13 mm <sup>2</sup>
Vite di serraggio	M 2,5	Dimensione lama	0,6 x 3,5 mm
Sezione di collegamento cavo AWG, min.	AWG 26	Sezione di collegamento cavo, flessibile con terminali DIN 46228/4, max.	2.5 mm <sup>2</sup>
Sezione di collegamento cavo, flessibile con terminali DIN 46228/4, min.	0.13 mm <sup>2</sup>	Sezione di collegamento cavo, flessibile con terminali DIN 46228/1, max.	2.5 mm <sup>2</sup>
Sezione di collegamento cavo, flessibile con terminali DIN 46228/1, min.	0.13 mm <sup>2</sup>	Sezione di collegamento cavo, flessibile, max.	4 mm <sup>2</sup>
Sezione di collegamento cavo, flessibile, min.	0.13 mm <sup>2</sup>	Sezione di collegamento, semirigida, max.	2.5 mm <sup>2</sup>
Sezione di collegamento, semirigida, min.	0.13 mm <sup>2</sup>	Stadio di serraggio con elettroavvitatore tipo DMS	1
Sezione di collegamento cavo, nucleo rigido, max.	4 mm <sup>2</sup>	Sezione di collegamento cavo, nucleo rigido, min.	0.13 mm <sup>2</sup>
Sezione di collegamento, flessibile, min.	0.13 mm <sup>2</sup>		

## Classificazioni

ETIM 8.0	EC000897	ETIM 9.0	EC000897
ETIM 10.0	EC000897	ECLASS 14.0	27-25-01-01
ECLASS 15.0	27-25-01-01		

**Disegni**



## WDU 2.5/BLZ/7.62

Weidmüller Interface GmbH &amp; Co. KG

Klingenbergstraße 26

D-32758 Detmold

Germany

www.weidmueller.com

## Accessori

## Piastrine terminali e piastrine divisorie

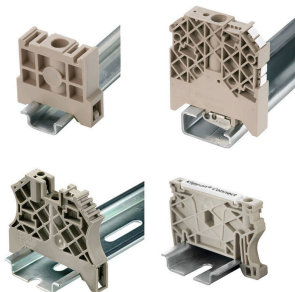


Le piastrine divisorie e le piastrine terminali sono accessori essenziali per le morsettiere. Le piastrine divisorie offrono una separazione ottica ed elettrica dei diversi potenziali e gruppi funzionali, aumentando la sicurezza e garantendo una struttura chiara all'interno del quadro elettrico. Le piastrine terminali chiudono la fila di morsettiere sui lati, proteggono dal contatto con le parti sotto tensione e assicurano una finitura pulita e stabile. Entrambi i componenti sono perfettamente compatibili con le rispettive serie di morsettiere Weidmüller, contribuendo così a un cablaggio sicuro, conforme e professionale.

## Dati generali per l'ordinazione

Tipo	WAP WDU1.5/BLZ	Versione
N. d'ordine	<a href="#">1577330000</a>	Piastra terminale per morsetti, Beige scuro, Posizione verticale: 45.4
GTIN (EAN)	4008190127046	mm, Larghezza: 2.5 mm, V-0, Wemid, bloccabile: No
CPZ	50 ST	
Tipo	WAP WDU1.5/BLZ/ZA	Versione
N. d'ordine	<a href="#">1577320000</a>	Piastra terminale per morsetti, Beige scuro, Posizione verticale: 45.4
GTIN (EAN)	4008190073770	mm, Larghezza: 2.5 mm, V-0, Wemid, bloccabile: No
CPZ	50 ST	

## Terminale di fissaggio



Per garantire un posizionamento sicuro e durevole sulla guida di supporto ed evitare uno spostamento, Weidmüller fornisce terminali di fissaggio. Sono disponibili esecuzioni con vite e senza vite. Sui terminali di fissaggio è possibile applicare delle siglature, anche per cartellini di gruppo, oltre che alloggiare le spine di prova.

## Dati generali per l'ordinazione

Tipo	WEW 35/2	Versione
N. d'ordine	<a href="#">1061200000</a>	Terminale di fissaggio, Beige scuro, TS 35, HB, Wemid, Larghezza: 8
GTIN (EAN)	4008190030230	mm, 100 °C
CPZ	50 ST	

## BLZ 7.62/180



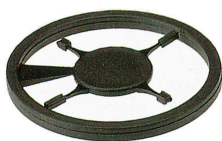
Connettori femmina con collegamento a vite in tecnica a staffa di serraggio per il collegamento del conduttore. I connettori femmina presentano uno spazio per la siglatura e possono essere codificati.

## Accessori

### Dati generali per l'ordinazione

Tipo	BLZ 7.62/04/180 SN OR BX	Versione
N. d'ordine	<a href="#">1623070000</a>	Connettore per circuito stampato, Connettore femmina, 7.62 mm,
GTIN (EAN)	4008190194123	Numero di poli: 4, 180°, Collegamento a vite, Campo di sezioni, max. :
CPZ	100 ST	3.31 mm <sup>2</sup> , Box
Tipo	BLZ 7.62/06/180 SN OR BX	Versione
N. d'ordine	<a href="#">1623090000</a>	Connettore per circuito stampato, Connettore femmina, 7.62 mm,
GTIN (EAN)	4008190194147	Numero di poli: 6, 180°, Collegamento a vite, Campo di sezioni, max. :
CPZ	50 ST	3.31 mm <sup>2</sup> , Box
Tipo	BLZ 7.62/08/180 SN OR BX	Versione
N. d'ordine	<a href="#">1623110000</a>	Connettore per circuito stampato, Connettore femmina, 7.62 mm,
GTIN (EAN)	4008190194161	Numero di poli: 8, 180°, Collegamento a vite, Campo di sezioni, max. :
CPZ	40 ST	3.31 mm <sup>2</sup> , Box

### Elementi di codifica



Collegare solo ciò che deve essere collegato: il collegamento giusto nel punto giusto.

Gli elementi di codifica e i dispositivi di bloccaggio assegnano chiaramente gli elementi di collegamento durante il processo di fabbricazione e il funzionamento. Gli elementi di codifica e i dispositivi di bloccaggio vengono inseriti prima dell'assemblaggio o durante la fase di assemblaggio cavi. L'alternativa Weidmüller: configurare online con l'ausilio del configuratore di varianti per precodificare il materiale prima della consegna.

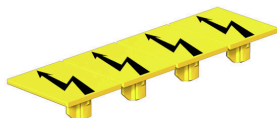
Un equipaggiamento errato sul circuito stampato, nonché un errato inserimento di elementi di collegamento ora sono esclusi.

Il vantaggio: nessuna ricerca degli errori durante la produzione e nessun errore durante l'uso da parte dell'utilizzatore.

### Dati generali per l'ordinazione

Tipo	BLZ/SL KO BK BX	Versione
N. d'ordine	<a href="#">1545710000</a>	Connettore per circuito stampato, Accessori, Elemento di codifica,
GTIN (EAN)	4008190087142	nero, Numero di poli: 1
CPZ	50 ST	

### Copertura di avvertenza



Le coperture di avvertimento con un simbolo di flash forniscono una maggiore sicurezza per l'uomo e la macchina. Vengono utilizzati quando la tensione esterna deve essere indicata all'interno dell'applicazione.

## WDU 2.5/BLZ/7.62

**Weidmüller Interface GmbH & Co. KG**  
Klingenbergstraße 26  
D-32758 Detmold  
Germany

www.weidmueller.com

## Accessori

## Dati generali per l'ordinazione

Tipo	WAD WDU1.5/BLZ/BLA	Versione
N. d'ordine	<a href="#">1577400000</a>	Coperchio morsetto, Beige scuro, Wemid, Posizione verticale: 12.75
GTIN (EAN)	4008190112165	mm, Larghezza: 9.48 mm, Profondità: 8.85 mm, V-0
CPZ	20 ST	

## neutra



Il marcatore dekafix (DEK) è il marcatore universale per tutte le clip e connettori ad innesto, oltre che per i sottogruppi elettronici. Questo sistema è ideale per le brevi sequenze di numeri e comprende un'ampia gamma di marcatori prestampati.

Montaggio a strisce per un fissaggio veloce in una sola operazione. La stampa è facilmente leggibile, ad alto contrasto e disponibile in varie larghezze.

- Ampia scelta di marcatori pronti all'uso
- Montaggio a strisce per un fissaggio veloce
- Marcatori per l'identificazione delle connessioni, adatti a tutti i morsetti Weidmüller
- Disponibili nel formato neutro MultiCard o con stampa standard Per simboli speciali: Si prega di inviarci un file del nostro software di siglatura M-Print PRO o M-Print PRO Online (senza installazione) per le vostre specifiche di siglatura.

## Dati generali per l'ordinazione

Tipo	DEK 5/5 MC NE WS	Versione
N. d'ordine	<a href="#">1609801044</a>	Dekafix, Terminal marker, 5 x 5 mm, Passo in mm (P): 5.00
GTIN (EAN)	4008190397111	Weidmueller, bianco
CPZ	1000 ST	

Tipo	WS 12/5 MC NE WS	Versione
N. d'ordine	<a href="#">1609860000</a>	WS, Terminal marker, 12 x 5 mm, Passo in mm (P): 5.00 Weidmueller,
GTIN (EAN)	4008190203481	Allen-Bradley, bianco
CPZ	720 ST	

## Supporto marcatori



Il portamarcatore offre la possibilità di un ulteriore montaggio di marcatori di standard con un passo di 5 o 5,1 mm. I supporti angolari possono essere combinati opzionalmente e montati in tutti i canali di marcatura standard delle morsettiere modulari Klippon®. I tipi di marcatori adatti sono reperibili sotto i rispettivi accessori del supporto per siglatura di designazione.

## Dati generali per l'ordinazione

Tipo	BZT 1 WS 10/5	Versione
N. d'ordine	<a href="#">1805490000</a>	Accessori, Supporto per siglatura
GTIN (EAN)	4032248270231	
CPZ	100 ST	

## WDU 2.5/BLZ/7.62

**Weidmüller Interface GmbH & Co. KG**  
Klingenbergstraße 26  
D-32758 Detmold  
Germany

www.weidmueller.com

## Accessori

Tipo	BZT 1 ZA WS 10/5	Versione	
N. d'ordine	<a href="#">1805520000</a>	Accessori, Supporto per siglatura	
GTIN (EAN)	4032248270248		
CPZ	100 ST		

## WS 12/5



### WS/ DEK

I marcatori per morsetti MultiMark utilizzano un innovativo materiale realizzato con 2 componenti. Il profilo rigido della base del marcatore si fissa saldamente nel connettore. La finitura superficiale elastica rende il marcatore semplice da installare. Questa combinazione di materiali, permette alle strisce di essere allungate per adattarsi alle leggere variazioni dimensionali che tendono a sommarsi, specialmente con i morsetti componibili più lunghi. Un ulteriore vantaggio è l'eccellente stampabilità del materiale superficiale, che garantisce un'etichettatura resistente e durevole. Grazie alla risoluzione di stampa di 300 dpi si ottengono scritte molto leggibili.

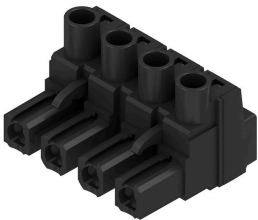
I vantaggi di MultiMark

- Compatibile con i morsetti componibili Weidmüller.
- Tenuta forte e stampa di lunga durata
- Le strisce continue permettono di risparmiare sui tempi di installazione
- Semplice da installare grazie all'innovativo materiale composito
- Etichetta ampia per una leggibilità ottimale
- Elevata flessibilità grazie all'indipendenza del produttore

### Dati generali per l'ordinazione

Tipo	WS 12/5 MM WS	Versione	
N. d'ordine	<a href="#">2007190000</a>	WS, Terminal marker, 12 x 5 mm, Weidmueller, bianco	
GTIN (EAN)	4050118392036		
CPZ	800 ST		

## BLZ 7.62HP/180



Potenza a bordo - 100 % sicurezza, 100 % integrazione, 100% economicità:

La soluzione compatta ed efficiente per le applicazioni UL-600V nel range di potenza inferiore.

Connettore femmina ad alte prestazioni per applicazioni fino a 12 kVA:

- 29 A con 400 V (IEC)
- 20 A a 600 V (UL)
- 0,08 - 4 mm<sup>2</sup> / AWG 28 - 12

Predisposizione all'approvazione dell'apparecchio:

- Soddisfa i requisiti di 600 V secondo UL 508 / UL 840.
- Quando è inserito, soddisfa i crescenti requisiti di protezione contro i contatti accidentali secondo la norma IEC68100-5-1

La dieta dimagrante per i dispositivi a più stadi: riducete le dimensioni ed i costi nel range di potenza inferiore per i grandi volumi, senza compromettere l'approvazione!

## Accessori

## Dati generali per l'ordinazione

Tipo	BLZ 7.62HP/02/180 SN BK...	Versione
N. d'ordine	<a href="#">1059580000</a>	Connettore per circuito stampato, Connettore femmina, 7.62 mm,
GTIN (EAN)	4032248807529	Numero di poli: 2, 180°, Collegamento a vite, Campo di sezioni, max. :
CPZ	100 ST	4 mm <sup>2</sup> , Box
Tipo	BLZ 7.62HP/03/180 SN BK...	Versione
N. d'ordine	<a href="#">1059590000</a>	Connettore per circuito stampato, Connettore femmina, 7.62 mm,
GTIN (EAN)	4032248807543	Numero di poli: 3, 180°, Collegamento a vite, Campo di sezioni, max. :
CPZ	100 ST	4 mm <sup>2</sup> , Box
Tipo	BLZ 7.62HP/04/180 SN BK...	Versione
N. d'ordine	<a href="#">1059600000</a>	Connettore per circuito stampato, Connettore femmina, 7.62 mm,
GTIN (EAN)	4032248807550	Numero di poli: 4, 180°, Collegamento a vite, Campo di sezioni, max. :
CPZ	100 ST	4 mm <sup>2</sup> , Box
Tipo	BLZ 7.62HP/05/180 SN BK...	Versione
N. d'ordine	<a href="#">1049010000</a>	Connettore per circuito stampato, Connettore femmina, 7.62 mm,
GTIN (EAN)	4032248786985	Numero di poli: 5, 180°, Collegamento a vite, Campo di sezioni, max. :
CPZ	50 ST	4 mm <sup>2</sup> , Box
Tipo	BLZ 7.62HP/06/180 SN BK...	Versione
N. d'ordine	<a href="#">1049020000</a>	Connettore per circuito stampato, Connettore femmina, 7.62 mm,
GTIN (EAN)	4032248786992	Numero di poli: 6, 180°, Collegamento a vite, Campo di sezioni, max. :
CPZ	50 ST	4 mm <sup>2</sup> , Box
Tipo	BLZ 7.62HP/07/180 SN BK...	Versione
N. d'ordine	<a href="#">1059610000</a>	Connettore per circuito stampato, Connettore femmina, 7.62 mm,
GTIN (EAN)	4032248807567	Numero di poli: 7, 180°, Collegamento a vite, Campo di sezioni, max. :
CPZ	50 ST	4 mm <sup>2</sup> , Box
Tipo	BLZ 7.62HP/09/180 SN BK...	Versione
N. d'ordine	<a href="#">1059620000</a>	Connettore per circuito stampato, Connettore femmina, 7.62 mm,
GTIN (EAN)	4032248807574	Numero di poli: 9, 180°, Collegamento a vite, Campo di sezioni, max. :
CPZ	50 ST	4 mm <sup>2</sup> , Box
Tipo	BLZ 7.62HP/08/180 SN BK...	Versione
N. d'ordine	<a href="#">1049030000</a>	Connettore per circuito stampato, Connettore femmina, 7.62 mm,
GTIN (EAN)	4032248787005	Numero di poli: 8, 180°, Collegamento a vite, Campo di sezioni, max. :
CPZ	50 ST	4 mm <sup>2</sup> , Box
Tipo	BLZ 7.62HP/10/180 SN BK...	Versione
N. d'ordine	<a href="#">1059630000</a>	Connettore per circuito stampato, Connettore femmina, 7.62 mm,
GTIN (EAN)	4032248807598	Numero di poli: 10, 180°, Collegamento a vite, Campo di sezioni,
CPZ	50 ST	max. : 4 mm <sup>2</sup> , Box
Tipo	BLZ 7.62HP/11/180 SN BK...	Versione
N. d'ordine	<a href="#">1059640000</a>	Connettore per circuito stampato, Connettore femmina, 7.62 mm,
GTIN (EAN)	4032248807604	Numero di poli: 11, 180°, Collegamento a vite, Campo di sezioni,
CPZ	50 ST	max. : 4 mm <sup>2</sup> , Box
Tipo	BLZ 7.62HP/12/180 SN BK...	Versione
N. d'ordine	<a href="#">1059670000</a>	Connettore per circuito stampato, Connettore femmina, 7.62 mm,
GTIN (EAN)	4032248807611	Numero di poli: 12, 180°, Collegamento a vite, Campo di sezioni,
CPZ	18 ST	max. : 4 mm <sup>2</sup> , Box

## WDU 2.5/BLZ/7.62

Weidmüller Interface GmbH &amp; Co. KG

Klingenbergstraße 26

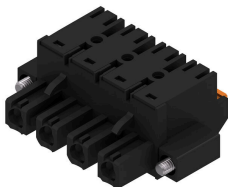
D-32758 Detmold

Germany

www.weidmueller.com

## Accessori

## BLF 7.62HP/180F



Striscia di connettori femmina a 180° con tecnologia di collegamento PUSH IN per il cablaggio in campo da 2,5 mm<sup>2</sup> con passo 7,62.

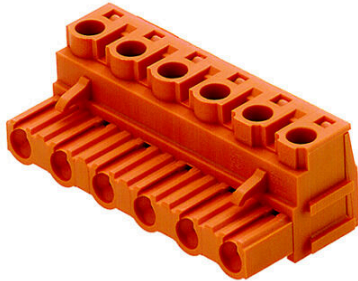
Soddisfa i requisiti delle norme UL1059 600 V classe C e IEC 61800-5-1

Varianti: senza flangia, flangia esterna, barretta di sgancio.

## Dati generali per l'ordinazione

Tipo	BLF 7.62HP/02/180F SN B...	Versione
N. d'ordine	<a href="#">1043910000</a>	Connettore per circuito stampato, Connettore femmina, 7.62 mm,
GTIN (EAN)	4032248775453	Numero di poli: 2, 180°, PUSH IN con attuatore, Campo di sezioni,
CPZ	72 ST	max. : 2.5 mm <sup>2</sup> , Box
Tipo	BLF 7.62HP/03/180F SN B...	Versione
N. d'ordine	<a href="#">1043920000</a>	Connettore per circuito stampato, Connettore femmina, 7.62 mm,
GTIN (EAN)	4032248775460	Numero di poli: 3, 180°, PUSH IN con attuatore, Campo di sezioni,
CPZ	54 ST	max. : 2.5 mm <sup>2</sup> , Box
Tipo	BLF 7.62HP/04/180F SN B...	Versione
N. d'ordine	<a href="#">1043930000</a>	Connettore per circuito stampato, Connettore femmina, 7.62 mm,
GTIN (EAN)	4032248775477	Numero di poli: 4, 180°, PUSH IN con attuatore, Campo di sezioni,
CPZ	42 ST	max. : 2.5 mm <sup>2</sup> , Box
Tipo	BLF 7.62HP/05/180F SN B...	Versione
N. d'ordine	<a href="#">1043940000</a>	Connettore per circuito stampato, Connettore femmina, 7.62 mm,
GTIN (EAN)	4032248775484	Numero di poli: 5, 180°, PUSH IN con attuatore, Campo di sezioni,
CPZ	36 ST	max. : 2.5 mm <sup>2</sup> , Box
Tipo	BLF 7.62HP/06/180F SN B...	Versione
N. d'ordine	<a href="#">1227490000</a>	Connettore per circuito stampato, Connettore femmina, 7.62 mm,
GTIN (EAN)	4050118011937	Numero di poli: 6, 180°, PUSH IN con attuatore, Campo di sezioni,
CPZ	30 ST	max. : 2.5 mm <sup>2</sup> , Box
Tipo	BLF 7.62HP/07/180F SN B...	Versione
N. d'ordine	<a href="#">1227510000</a>	Connettore per circuito stampato, Connettore femmina, 7.62 mm,
GTIN (EAN)	4050118011869	Numero di poli: 7, 180°, PUSH IN con attuatore, Campo di sezioni,
CPZ	24 ST	max. : 2.5 mm <sup>2</sup> , Box
Tipo	BLF 7.62HP/08/180F SN B...	Versione
N. d'ordine	<a href="#">1227520000</a>	Connettore per circuito stampato, Connettore femmina, 7.62 mm,
GTIN (EAN)	4050118011807	Numero di poli: 8, 180°, PUSH IN con attuatore, Campo di sezioni,
CPZ	24 ST	max. : 2.5 mm <sup>2</sup> , Box
Tipo	BLF 7.62HP/09/180F SN B...	Versione
N. d'ordine	<a href="#">1227530000</a>	Connettore per circuito stampato, Connettore femmina, 7.62 mm,
GTIN (EAN)	4050118011661	Numero di poli: 9, 180°, PUSH IN con attuatore, Campo di sezioni,
CPZ	18 ST	max. : 2.5 mm <sup>2</sup> , Box
Tipo	BLF 7.62HP/10/180F SN B...	Versione
N. d'ordine	<a href="#">1227540000</a>	Connettore per circuito stampato, Connettore femmina, 7.62 mm,
GTIN (EAN)	4050118011821	Numero di poli: 10, 180°, PUSH IN con attuatore, Campo di sezioni,
CPZ	18 ST	max. : 2.5 mm <sup>2</sup> , Box
Tipo	BLF 7.62HP/12/180F SN B...	Versione
N. d'ordine	<a href="#">1227560000</a>	Connettore per circuito stampato, Connettore femmina, Flangia, 7.62
GTIN (EAN)	4050118011883	mm, Numero di poli: 12, stagnato, nero, Box
CPZ	18 ST	

## BLZ 7.62/180B



Connettori femmina con collegamento a vite in tecnica a staffa di serraggio per il collegamento del conduttore. I connettori femmina presentano uno spazio per la siglatura e possono essere codificati.

## Dati generali per l'ordinazione

Tipo	BLZ 7.62/04/180B SN OR ...	Versione
N. d'ordine	<a href="#">1623400000</a>	Connettore per circuito stampato, Connettore femmina, 7.62 mm,
GTIN (EAN)	4008190194451	Numero di poli: 4, 180°, Collegamento a vite, Campo di sezioni, max. :
CPZ	100 ST	3.31 mm <sup>2</sup> , Box
Tipo	BLZ 7.62/06/180B SN OR ...	Versione
N. d'ordine	<a href="#">1623420000</a>	Connettore per circuito stampato, Connettore femmina, 7.62 mm,
GTIN (EAN)	4008190194475	Numero di poli: 6, 180°, Collegamento a vite, Campo di sezioni, max. :
CPZ	50 ST	3.31 mm <sup>2</sup> , Box
Tipo	BLZ 7.62/08/180B SN OR ...	Versione
N. d'ordine	<a href="#">1623440000</a>	Connettore per circuito stampato, Connettore femmina, 7.62 mm,
GTIN (EAN)	4008190194499	Numero di poli: 8, 180°, Collegamento a vite, Campo di sezioni, max. :
CPZ	40 ST	3.31 mm <sup>2</sup> , Box