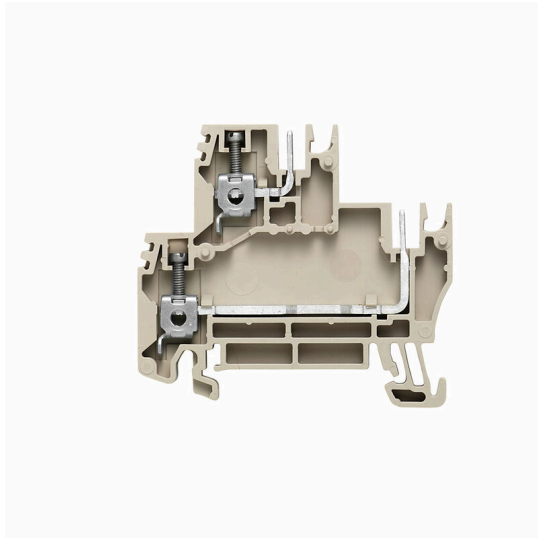


Illustrazione del prodotto

L'alimentazione attraverso l'energia, il segnale e i dati è il classico requisito nell'elettrotecnica e nella realizzazione di quadri elettrici. Il materiale isolante, la tecnica di collegamento e la progettazione dei morsetti componibili sono caratteristiche distintive. Un morsettiera componibile passante è idonea per unire e/o collegare uno o più conduttori. Potrebbero avere uno o più livelli di collegamento che hanno lo stesso potenziale oppure solo isolati l'uno contro l'altro.

Dati generali per l'ordinazione

| | |
|-------------|--|
| Versione | Morsetto componibile a più piani, Collegamento a vite, Beige scuro, 2.5 mm ² , 400 V, Numero di collegamenti: 2, Numero di piani: 2, TS 35, V-0 |
| N. d'ordine | 1038500000 |
| Tipo | WDK 2.5 BLZ/7.62/ZA |
| GTIN (EAN) | 4008190861179 |
| CPZ | 50 Pieza |

Dati tecnici

Omologazioni

Omologazioni



ROHS Conforme

Dimensioni e pesi

| | | | |
|---------------------|---------|----------------------|-------------|
| Profondità | 52.5 mm | Profondità (pollici) | 2.0669 inch |
| Posizione verticale | 58 mm | Altezza (pollici) | 2.2835 inch |
| Larghezza | 7.62 mm | Larghezza (pollici) | 0.3 inch |
| Peso netto | 11.58 g | | |

Temperature

| | | | |
|--|----------------|--|---------------|
| Temperatura di magazzino | -25 °C...55 °C | Temperatura ambiente | -5 °C...40 °C |
| Temperatura d'esercizio continuo, min. | -50 °C | Temperatura d'esercizio continuo, max. | 120 °C |

Conformità ambientale del prodotto

| | |
|-----------------------|-----------------------------|
| Stato conformità RoHS | Conforme senza esenzione |
| REACH SVHC | No SVHC superiori a 0,1 wt% |

2 conduttori allacciabili (H05V/H07V) di sezione uguale (collegamento di dimensionamento)

| | | | |
|---|---------------------|---|---------------------|
| Sezione di collegamento cavo rigido, 2 conduttori innestabili, max. | 2.5 mm ² | Sezione di collegamento cavo rigido, 2 conduttori innestabili, min. | 0.5 mm ² |
| Sezione di collegamento cavo flessibile con terminale DIN 46228/1, 2 conduttori innestabili, max. | 1.5 mm ² | Sezione di collegamento cavo flessibile con terminale DIN 46228/1, 2 conduttori innestabili, min. | 0.5 mm ² |
| Sezione di collegamento cavo, flessibile, 2 conduttori innestabili, max. | 1.5 mm ² | Sezione di collegamento cavo flessibile, 2 conduttori innestabili, min. | 0.5 mm ² |

Altri dati tecnici

| | | | |
|----------------------------------|--------|---------------------------|-------------|
| Lati aperti | destra | Numero di morsetti uguali | 1 |
| Esecuzione a prova di esplosione | No | Tipo di montaggio | innestabile |

Conduttori allacciabili (altro collegamento)

| | | | |
|---|---------------------|--|---------------------|
| Sezione di collegamento cavo flessibile con terminale DIN 46228/1, altro collegamento, max. | 2.5 mm ² | Tipo di collegamento, ulteriore collegamento | Collegamento a vite |
|---|---------------------|--|---------------------|

Dati caratteristici del sistema

| | | | |
|---|---|--------------------------------|----|
| Versione | 2 collegamenti a vite - 2 collegamenti ad innesto, con perni, aperto da un lato | Piastra terminale (necessaria) | Sì |
| Numero di potenziali | 2 | Numero di piani | 2 |
| Numero dei punti di serraggio per piano | 2 | Numero di potenziali per piano | 1 |
| Piani ponticellati internamente | No | Collegamento PE | No |
| Guida equipaggiata | TS 35 | Funzione N | No |
| Funzione PE | No | Funzione PEN | No |

WDK 2.5 BLZ/7.62/ZA

Weidmüller Interface GmbH & Co. KG

Klingenbergstraße 26

D-32758 Detmold

Germany

www.weidmueller.com

Dati tecnici

Dati dei materiali

| | | | |
|-------------------------------|-------|--------|-------------|
| Materiali di base | Wemid | Colori | Beige scuro |
| Classe d'infiammabilità UL 94 | V-0 | | |

Dati dimensionamento

| | | | |
|--|---------------------|---------------------------------------|----------------------------------|
| Sezione di dimensionamento | 2.5 mm ² | Tensione nominale | 400 V |
| Tensione DC nominale | 400 V | Corrente nominale | 18.5 A |
| Corrente con conduttore max. | 20 A | Norme | IEC 61984, A norma IEC 60947-7-1 |
| Resistenza di passaggio conforme a IEC 60947-7-x | 1.33 mΩ | Tensione impulsiva di dimensionamento | 6 kV |
| Potenza dissipata secondo IEC 60947-7-0.77 W x | | Grado di lordura | 3 |

Dimensioni

| | |
|-------------------|---------|
| Sfalsamento TS 35 | 31.5 mm |
|-------------------|---------|

Generale

| | | | |
|--|----------------------------------|--|--------|
| Sezione di collegamento cavo AWG, max. | AWG 12 | Sezione di collegamento cavo AWG, min. | AWG 26 |
| Norme | IEC 61984, A norma IEC 60947-7-1 | Guida equipaggiata | TS 35 |

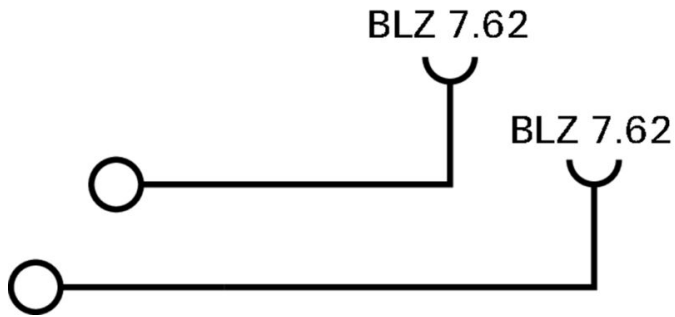
Conduttori allacciabili (collegamento di dimensionamento)

| | | | |
|--|----------------------|--|----------------------|
| Calibro a norma 60 947-1 | A3 | Sezione di collegamento cavo AWG, max. | AWG 12 |
| Direzione di collegamento | laterale | Coppia di serraggio, max. | 0.6 Nm |
| Coppia di serraggio, min. | 0.4 Nm | Lunghezza di spellatura | 10 mm |
| Tipo di collegamento 2 | Collegamento a vite | Tipo di collegamento | Collegamento a vite |
| Numero di collegamenti | 2 | Campo di sezioni, max. | 4 mm ² |
| Campo di sezioni, min. | 0.13 mm ² | Vite di serraggio | M 2,5 |
| Dimensione lama | 0,6 x 3,5 mm | Sezione di collegamento cavo AWG, min. | AWG 26 |
| Sezione di collegamento cavo, flessibile con terminali DIN 46228/4, max. | 2.5 mm ² | Sezione di collegamento cavo, flessibile con terminali DIN 46228/4, min. | 0.13 mm ² |
| Sezione di collegamento cavo, flessibile con terminali DIN 46228/1, max. | 2.5 mm ² | Sezione di collegamento cavo, flessibile con terminali DIN 46228/1, min. | 0.13 mm ² |
| Sezione di collegamento cavo, flessibile, 4 mm ² max. | | Sezione di collegamento cavo, flessibile, 0.13 mm ² min. | |
| Sezione di collegamento, semirigida, max. | 4 mm ² | Sezione di collegamento, semirigida, min. | 0.13 mm ² |
| Stadio di serraggio con elettroavvitatore tipo DMS | 1 | Sezione di collegamento cavo, nucleo rigido, max. | 4 mm ² |
| Sezione di collegamento cavo, nucleo rigido, min. | 0.13 mm ² | Sezione di collegamento, flessibile, min. | 0.13 mm ² |

Classificazioni

| | | | |
|-------------|-------------|-------------|-------------|
| ETIM 8.0 | EC000897 | ETIM 9.0 | EC000897 |
| ETIM 10.0 | EC000897 | ECLASS 14.0 | 27-25-01-02 |
| ECLASS 15.0 | 27-25-01-02 | | |

Disegni



WDK 2.5 BLZ/7.62/ZA

Weidmüller Interface GmbH & Co. KG
 Klingenbergstraße 26
 D-32758 Detmold
 Germany

www.weidmueller.com

Accessori

Piastre terminali e piastre divisorie



Le piastre divisorie e le piastre terminali sono accessori essenziali per le morsettiere. Le piastre divisorie offrono una separazione ottica ed elettrica dei diversi potenziali e gruppi funzionali, aumentando la sicurezza e garantendo una struttura chiara all'interno del quadro elettrico. Le piastre terminali chiudono la fila di morsettiere sui lati, proteggono dal contatto con le parti sotto tensione e assicurano una finitura pulita e stabile. Entrambi i componenti sono perfettamente compatibili con le rispettive serie di morsettiere Weidmüller, contribuendo così a un cablaggio sicuro, conforme e professionale.

Dati generali per l'ordinazione

| | | |
|-------------|----------------------------|---|
| Tipo | WAP WDK2.5/BLZ/O.ZA | Versione |
| N. d'ordine | 1070000000 | Piastra terminale per morsetti, Beige scuro, Posizione verticale: 45.4 mm, Larghezza: 5.08 mm, V-O, Wemid, bloccabile: No |
| GTIN (EAN) | 4008190191221 | |
| CPZ | 20 ST | |
| Tipo | WAP WDK2.5/BLZ/M.ZA | Versione |
| N. d'ordine | 1070100000 | Piastra terminale per morsetti, Beige scuro, Posizione verticale: 45.4 mm, Larghezza: 5.08 mm, V-O, Wemid, bloccabile: No |
| GTIN (EAN) | 4008190191214 | |
| CPZ | 20 ST | |

Terminale di fissaggio



Per garantire un posizionamento sicuro e durevole sulla guida di supporto ed evitare uno spostamento, Weidmüller fornisce terminali di fissaggio. Sono disponibili esecuzioni con vite e senza vite. Sui terminali di fissaggio è possibile applicare delle siglature, anche per cartellini di gruppo, oltre che alloggiare le spine di prova.

Dati generali per l'ordinazione

| | | |
|-------------|----------------------------|--|
| Tipo | WEW 35/1 | Versione |
| N. d'ordine | 1059000000 | Terminale di fissaggio, Beige scuro, TS 35, V-2, Wemid, Larghezza: 12 mm, 100 °C |
| GTIN (EAN) | 4008190172282 | |
| CPZ | 50 ST | |

BLZ 7.62/180



Connettori femmina con collegamento a vite in tecnica a staffa di serraggio per il collegamento del conduttore. I connettori femmina presentano uno spazio per la siglatura e possono essere codificati.

WDK 2.5 BLZ/7.62/ZA

Weidmüller Interface GmbH & Co. KG
 Klingenbergstraße 26
 D-32758 Detmold
 Germany

Accessori

www.weidmueller.com

Dati generali per l'ordinazione

| | | |
|-------------|----------------------------|--|
| Tipo | BLZ 7.62/04/180 SN OR BX | Versione |
| N. d'ordine | 1623070000 | Connettore per circuito stampato, Connettore femmina, 7.62 mm, |
| GTIN (EAN) | 4008190194123 | Numero di poli: 4, 180°, Collegamento a vite, Campo di sezioni, max. : |
| CPZ | 100 ST | 3.31 mm ² , Box |
| Tipo | BLZ 7.62/06/180 SN OR BX | Versione |
| N. d'ordine | 1623090000 | Connettore per circuito stampato, Connettore femmina, 7.62 mm, |
| GTIN (EAN) | 4008190194147 | Numero di poli: 6, 180°, Collegamento a vite, Campo di sezioni, max. : |
| CPZ | 50 ST | 3.31 mm ² , Box |
| Tipo | BLZ 7.62/08/180 SN OR BX | Versione |
| N. d'ordine | 1623110000 | Connettore per circuito stampato, Connettore femmina, 7.62 mm, |
| GTIN (EAN) | 4008190194161 | Numero di poli: 8, 180°, Collegamento a vite, Campo di sezioni, max. : |
| CPZ | 40 ST | 3.31 mm ² , Box |

BLZ 7.62/180B



Connettori femmina con collegamento a vite in tecnica a staffa di serraggio per il collegamento del conduttore I connettori femmina presentano uno spazio per la siglatura e possono essere codificati.

Dati generali per l'ordinazione

| | | |
|-------------|----------------------------|--|
| Tipo | BLZ 7.62/04/180B SN OR ... | Versione |
| N. d'ordine | 1623400000 | Connettore per circuito stampato, Connettore femmina, 7.62 mm, |
| GTIN (EAN) | 4008190194451 | Numero di poli: 4, 180°, Collegamento a vite, Campo di sezioni, max. : |
| CPZ | 100 ST | 3.31 mm ² , Box |
| Tipo | BLZ 7.62/06/180B SN OR ... | Versione |
| N. d'ordine | 1623420000 | Connettore per circuito stampato, Connettore femmina, 7.62 mm, |
| GTIN (EAN) | 4008190194475 | Numero di poli: 6, 180°, Collegamento a vite, Campo di sezioni, max. : |
| CPZ | 50 ST | 3.31 mm ² , Box |
| Tipo | BLZ 7.62/08/180B SN OR ... | Versione |
| N. d'ordine | 1623440000 | Connettore per circuito stampato, Connettore femmina, 7.62 mm, |
| GTIN (EAN) | 4008190194499 | Numero di poli: 8, 180°, Collegamento a vite, Campo di sezioni, max. : |
| CPZ | 40 ST | 3.31 mm ² , Box |

Accessori

Elementi di codifica



Collegare solo ciò che deve essere collegato: il collegamento giusto nel punto giusto.

Gli elementi di codifica e i dispositivi di bloccaggio assegnano chiaramente gli elementi di collegamento durante il processo di fabbricazione e il funzionamento. Gli elementi di codifica e i dispositivi di bloccaggio vengono inseriti prima dell'assemblaggio o durante la fase di assemblaggio cavi. L'alternativa Weidmüller: configurare online con l'ausilio del configuratore di varianti per precodificare il materiale prima della consegna.

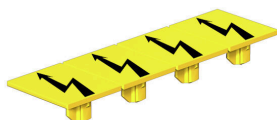
Un equipaggiamento errato sul circuito stampato, nonché un errato inserimento di elementi di collegamento ora sono esclusi.

Il vantaggio: nessuna ricerca degli errori durante la produzione e nessun errore durante l'uso da parte dell'utilizzatore.

Dati generali per l'ordinazione

| | | | |
|-------------|----------------------------|--|--|
| Tipo | BLZ/SL KO BK BX | Versione | |
| N. d'ordine | 1545710000 | Connettore per circuito stampato, Accessori, Elemento di codifica, | |
| GTIN (EAN) | 4008190087142 | nero, Numero di poli: 1 | |
| CPZ | 50 ST | | |

Copertura di avvertenza



Le coperture di avvertimento con un simbolo di flash forniscono una maggiore sicurezza per l'uomo e la macchina. Vengono utilizzati quando la tensione esterna deve essere indicata all'interno dell'applicazione.

Dati generali per l'ordinazione

| | | | |
|-------------|----------------------------|--|--|
| Tipo | WAD WDU1.5/BLZ/BLA | Versione | |
| N. d'ordine | 1577400000 | Coperchio morsetto, Beige scuro, Wemid, Posizione verticale: 12.75 | |
| GTIN (EAN) | 4008190112165 | mm, Larghezza: 9.48 mm, Profondità: 8.85 mm, V-0 | |
| CPZ | 20 ST | | |

Accessori

neutra



Il marcatore dekafix (DEK) è il marcatore universale per tutte le clip e connettori ad innesto, oltre che per i sottogruppi elettronici. Questo sistema è ideale per le brevi sequenze di numeri e comprende un'ampia gamma di marcatori prestampati.

Montaggio a strisce per un fissaggio veloce in una sola operazione. La stampa è facilmente leggibile, ad alto contrasto e disponibile in varie larghezze.

- Ampia scelta di marcatori pronti all'uso
- Montaggio a strisce per un fissaggio veloce
- Marcatori per l'identificazione delle connessioni, adatti a tutti i morsetti Weidmüller
- Disponibili nel formato neutro MultiCard o con stampa standard Per simboli speciali: Si prega di inviarci un file del nostro software di siglatura M-Print PRO o M-Print PRO Online (senza installazione) per le vostre specifiche di siglatura.

Dati generali per l'ordinazione

| | | |
|-------------|----------------------------|---|
| Tipo | DEK 5/5 MC NE WS | Versione |
| N. d'ordine | 1609801044 | Dekafix, Terminal marker, 5 x 5 mm, Passo in mm (P): 5.00 |
| GTIN (EAN) | 4008190397111 | Weidmueller, bianco |
| CPZ | 1000 ST | |
| Tipo | WS 12/6.5 MC NE WS | Versione |
| N. d'ordine | 1609920000 | WS, Terminal marker, 12 x 6.5 mm, Passo in mm (P): 6.50 |
| GTIN (EAN) | 4008190203511 | Weidmueller, Allen-Bradley, bianco |
| CPZ | 540 ST | |

Supporto marcatori



Il portamarcatore offre la possibilità di un ulteriore montaggio di marcatori di standard con un passo di 5 o 5,1 mm. I supporti angolari possono essere combinati opzionalmente e montati in tutti i canali di marcatura standard delle morsettiere modulari Klippon®. I tipi di marcatori adatti sono reperibili sotto i rispettivi accessori del supporto per siglatura di designazione.

Dati generali per l'ordinazione

| | | |
|-------------|----------------------------|-----------------------------------|
| Tipo | BZT 1 WS 10/5 | Versione |
| N. d'ordine | 1805490000 | Accessori, Supporto per siglatura |
| GTIN (EAN) | 4032248270231 | |
| CPZ | 100 ST | |
| Tipo | BZT 1 ZA WS 10/5 | Versione |
| N. d'ordine | 1805520000 | Accessori, Supporto per siglatura |
| GTIN (EAN) | 4032248270248 | |
| CPZ | 100 ST | |

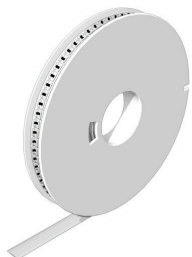
WDK 2.5 BLZ/7.62/ZA

Weidmüller Interface GmbH & Co. KG
Klingenbergstraße 26
D-32758 Detmold
Germany

www.weidmueller.com

Accessori

WS 12/6.5



WS/ DEK

I marcatori per morsetti MultiMark utilizzano un innovativo materiale realizzato con 2 componenti. Il profilo rigido della base del marcatore si fissa saldamente nel connettore. La finitura superficiale elastica rende il marcatore semplice da installare. Questa combinazione di materiali, permette alle strisce di essere allungate per adattarsi alle leggere variazioni dimensionali che tendono a sommarsi, specialmente con i morsetti componibili più lunghi. Un ulteriore vantaggio è l'eccellente stampabilità del materiale superficiale, che garantisce un'etichettatura resistente e durevole. Grazie alla risoluzione di stampa di 300 dpi si ottengono scritte molto leggibili.

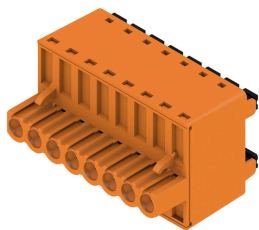
I vantaggi di MultiMark

- Compatibile con i morsetti componibili Weidmüller.
- Tenuta forte e stampa di lunga durata
- Le strisce continue permettono di risparmiare sui tempi di installazione
- Semplice da installare grazie all'innovativo materiale composito
- Etichetta ampia per una leggibilità ottimale
- Elevata flessibilità grazie all'indipendenza del produttore

Dati generali per l'ordinazione

| | | | |
|-------------|----------------------------|----------|---|
| Tipo | WS 12/6.5 MM WS | Versione | |
| N. d'ordine | 2619930000 | | WS, Terminal marker, 12 x 6.5 mm, Weidmueller, bianco |
| GTIN (EAN) | 4050118626155 | | |
| CPZ | 600 ST | | |

BLDF 5.08/180 SN



La forte soluzione "Daisy-Chain" per applicazioni di bus di segnali potenti si presta anche per catene di energia ausiliaria da 400V con una corrente di carico max. di 18,5A. Il grande volume di contatto con una sezione del cavo fino a 2,5mm², grazie alla minore caduta di tensione, è particolarmente vantaggioso con cavi bus lunghi o con correnti elevate.

Le 4 versioni a flangia, compresa la levetta di sgancio brevettata, danno vita a un concetto di bloccaggio orientato all'utente.

Dati generali per l'ordinazione

| | | | |
|-------------|----------------------------|----------|---|
| Tipo | BLDF 5.08/02/180 SN BK ... | Versione | |
| N. d'ordine | 1000860000 | | Connettore per circuito stampato, Connettore femmina, 5.08 mm, |
| GTIN (EAN) | 4032248817030 | | Numero di poli: 2, 180°, PUSH IN con attuatore, Campo di sezioni, |
| CPZ | 120 ST | | max. : 3.31 mm ² , Box |
| Tipo | BLDF 5.08/02/180 SN OR ... | Versione | |
| N. d'ordine | 1001150000 | | Connettore per circuito stampato, Connettore femmina, 5.08 mm, |
| GTIN (EAN) | 4032248818020 | | Numero di poli: 2, 180°, PUSH IN con attuatore, Campo di sezioni, |
| CPZ | 120 ST | | max. : 3.31 mm ² , Box |

WDK 2.5 BLZ/7.62/ZA

Weidmüller Interface GmbH & Co. KG
 Klingenbergstraße 26
 D-32758 Detmold
 Germany

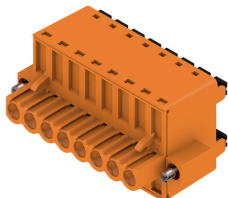
www.weidmueller.com

Accessori

| | | |
|-------------|----------------------------|--|
| Tipo | BLDF 5.08/03/180 SN BK ... | Versione |
| N. d'ordine | 1000870000 | Connettore per circuito stampato, Connettore femmina, 5.08 mm, |
| GTIN (EAN) | 4032248817276 | Numero di poli: 3, 180°, PUSH IN con attuatore, Campo di sezioni, |
| CPZ | 80 ST | max. : 3.31 mm², Box |
| Tipo | BLDF 5.08/03/180 SN OR ... | Versione |
| N. d'ordine | 1001160000 | Connettore per circuito stampato, Connettore femmina, 5.08 mm, |
| GTIN (EAN) | 4032248817726 | Numero di poli: 3, 180°, PUSH IN con attuatore, Campo di sezioni, |
| CPZ | 80 ST | max. : 3.31 mm², Box |
| Tipo | BLDF 5.08/03/180 SN OR ... | Versione |
| N. d'ordine | 2759190000 | Connettore per circuito stampato, Connettore femmina, 5.08 mm, |
| GTIN (EAN) | 4064675007289 | Numero di poli: 3, 180°, PUSH IN con attuatore, Molla autobloccante, |
| CPZ | 80 ST | Campo di sezioni, max. : 3.31 mm², Box |
| Tipo | BLDF 5.08/04/180 SN BK ... | Versione |
| N. d'ordine | 1000880000 | Connettore per circuito stampato, Connettore femmina, 5.08 mm, |
| GTIN (EAN) | 4032248817269 | Numero di poli: 4, 180°, PUSH IN con attuatore, Campo di sezioni, |
| CPZ | 60 ST | max. : 3.31 mm², Box |
| Tipo | BLDF 5.08/04/180 SN OR ... | Versione |
| N. d'ordine | 1001170000 | Connettore per circuito stampato, Connettore femmina, 5.08 mm, |
| GTIN (EAN) | 4032248818075 | Numero di poli: 4, 180°, PUSH IN con attuatore, Campo di sezioni, |
| CPZ | 60 ST | max. : 3.31 mm², Box |
| Tipo | BLDF 5.08/05/180 SN BK ... | Versione |
| N. d'ordine | 1000890000 | Connettore per circuito stampato, Connettore femmina, 5.08 mm, |
| GTIN (EAN) | 4032248817078 | Numero di poli: 5, 180°, PUSH IN con attuatore, Campo di sezioni, |
| CPZ | 48 ST | max. : 3.31 mm², Box |
| Tipo | BLDF 5.08/05/180 SN OR ... | Versione |
| N. d'ordine | 1001180000 | Connettore per circuito stampato, Connettore femmina, 5.08 mm, |
| GTIN (EAN) | 4032248818228 | Numero di poli: 5, 180°, PUSH IN con attuatore, Campo di sezioni, |
| CPZ | 48 ST | max. : 3.31 mm², Box |
| Tipo | BLDF 5.08/06/180 SN BK ... | Versione |
| N. d'ordine | 1000900000 | Connettore per circuito stampato, Connettore femmina, 5.08 mm, |
| GTIN (EAN) | 4032248817412 | Numero di poli: 6, 180°, PUSH IN con attuatore, Campo di sezioni, |
| CPZ | 40 ST | max. : 3.31 mm², Box |
| Tipo | BLDF 5.08/06/180 SN OR ... | Versione |
| N. d'ordine | 1001190000 | Connettore per circuito stampato, Connettore femmina, 5.08 mm, |
| GTIN (EAN) | 4032248818174 | Numero di poli: 6, 180°, PUSH IN con attuatore, Campo di sezioni, |
| CPZ | 40 ST | max. : 3.31 mm², Box |
| Tipo | BLDF 5.08/07/180 SN BK ... | Versione |
| N. d'ordine | 1000910000 | Connettore per circuito stampato, Connettore femmina, 5.08 mm, |
| GTIN (EAN) | 4032248817450 | Numero di poli: 7, 180°, PUSH IN con attuatore, Campo di sezioni, |
| CPZ | 32 ST | max. : 3.31 mm², Box |
| Tipo | BLDF 5.08/07/180 SN OR ... | Versione |
| N. d'ordine | 1001200000 | Connettore per circuito stampato, Connettore femmina, 5.08 mm, |
| GTIN (EAN) | 4032248817535 | Numero di poli: 7, 180°, PUSH IN con attuatore, Campo di sezioni, |
| CPZ | 32 ST | max. : 3.31 mm², Box |
| Tipo | BLDF 5.08/08/180 SN BK ... | Versione |
| N. d'ordine | 1000920000 | Connettore per circuito stampato, Connettore femmina, 5.08 mm, |
| GTIN (EAN) | 4032248817092 | Numero di poli: 8, 180°, PUSH IN con attuatore, Campo di sezioni, |
| CPZ | 28 ST | max. : 3.31 mm², Box |
| Tipo | BLDF 5.08/08/180 SN OR ... | Versione |
| N. d'ordine | 1001210000 | Connettore per circuito stampato, Connettore femmina, 5.08 mm, |
| GTIN (EAN) | 4032248817573 | Numero di poli: 8, 180°, PUSH IN con attuatore, Campo di sezioni, |
| CPZ | 28 ST | max. : 3.31 mm², Box |

Accessori

BLDF 5.08/180F SN



La forte soluzione "Daisy-Chain" per applicazioni di bus di segnali potenti si presta anche per catene di energia ausiliaria da 400V con una corrente di carico max. di 18,5A. Il grande volume di contatto con una sezione del cavo fino a 2,5mm², grazie alla minore caduta di tensione, è particolarmente vantaggioso con cavi bus lunghi o con correnti elevate.

Le 4 versioni a flangia, compresa la levetta di sgancio brevettata, danno vita a un concetto di bloccaggio orientato all'utente.

Dati generali per l'ordinazione

| | | |
|-------------|----------------------------|---|
| Tipo | BLDF 5.08/02/180F SN BK... | Versione |
| N. d'ordine | 1000930000 | Connettore per circuito stampato, Connettore femmina, 5.08 mm, |
| GTIN (EAN) | 4032248817252 | Numero di poli: 2, 180°, PUSH IN con attuatore, Campo di sezioni, |
| CPZ | 60 ST | max. : 3.31 mm ² , Box |
| Tipo | BLDF 5.08/02/180F SN OR... | Versione |
| N. d'ordine | 1001220000 | Connettore per circuito stampato, Connettore femmina, 5.08 mm, |
| GTIN (EAN) | 4032248817955 | Numero di poli: 2, 180°, PUSH IN con attuatore, Campo di sezioni, |
| CPZ | 60 ST | max. : 3.31 mm ² , Box |
| Tipo | BLDF 5.08/03/180F SN BK... | Versione |
| N. d'ordine | 1000950000 | Connettore per circuito stampato, Connettore femmina, 5.08 mm, |
| GTIN (EAN) | 4032248817085 | Numero di poli: 3, 180°, PUSH IN con attuatore, Campo di sezioni, |
| CPZ | 48 ST | max. : 3.31 mm ² , Box |
| Tipo | BLDF 5.08/03/180F SN OR... | Versione |
| N. d'ordine | 1012060000 | Connettore per circuito stampato, Connettore femmina, 5.08 mm, |
| GTIN (EAN) | 4032248818037 | Numero di poli: 3, 180°, PUSH IN con attuatore, Campo di sezioni, |
| CPZ | 48 ST | max. : 3.31 mm ² , Box |
| Tipo | BLDF 5.08/04/180F SN BK... | Versione |
| N. d'ordine | 1000960000 | Connettore per circuito stampato, Connettore femmina, 5.08 mm, |
| GTIN (EAN) | 4032248817344 | Numero di poli: 4, 180°, PUSH IN con attuatore, Campo di sezioni, |
| CPZ | 40 ST | max. : 3.31 mm ² , Box |
| Tipo | BLDF 5.08/04/180F SN OR... | Versione |
| N. d'ordine | 1059420000 | Connettore per circuito stampato, Connettore femmina, 5.08 mm, |
| GTIN (EAN) | 4032248817894 | Numero di poli: 4, 180°, PUSH IN con attuatore, Campo di sezioni, |
| CPZ | 40 ST | max. : 3.31 mm ² , Box |
| Tipo | BLDF 5.08/05/180F SN BK... | Versione |
| N. d'ordine | 1000970000 | Connettore per circuito stampato, Connettore femmina, 5.08 mm, |
| GTIN (EAN) | 4032248817337 | Numero di poli: 5, 180°, PUSH IN con attuatore, Campo di sezioni, |
| CPZ | 32 ST | max. : 3.31 mm ² , Box |
| Tipo | BLDF 5.08/05/180F SN OR... | Versione |
| N. d'ordine | 1065080000 | Connettore per circuito stampato, Connettore femmina, 5.08 mm, |
| GTIN (EAN) | 4032248817856 | Numero di poli: 5, 180°, PUSH IN con attuatore, Campo di sezioni, |
| CPZ | 32 ST | max. : 3.31 mm ² , Box |
| Tipo | BLDF 5.08/06/180F SN BK... | Versione |
| N. d'ordine | 1000980000 | Connettore per circuito stampato, Connettore femmina, 5.08 mm, |
| GTIN (EAN) | 4032248817375 | Numero di poli: 6, 180°, PUSH IN con attuatore, Campo di sezioni, |
| CPZ | 28 ST | max. : 3.31 mm ² , Box |
| Tipo | BLDF 5.08/06/180F SN OR... | Versione |
| N. d'ordine | 1065090000 | Connettore per circuito stampato, Connettore femmina, 5.08 mm, |
| GTIN (EAN) | 4032248817801 | Numero di poli: 6, 180°, PUSH IN con attuatore, Campo di sezioni, |
| CPZ | 28 ST | max. : 3.31 mm ² , Box |

WDK 2.5 BLZ/7.62/ZA

Weidmüller Interface GmbH & Co. KG
Klingenbergstraße 26
D-32758 Detmold
Germany

www.weidmueller.com

Accessori

| | | |
|-------------|----------------------------|---|
| Tipo | BLDF 5.08/07/180F SN BK... | Versione |
| N. d'ordine | 1000990000 | Connettore per circuito stampato, Connettore femmina, 5.08 mm, |
| GTIN (EAN) | 4032248817474 | Numero di poli: 7, 180°, PUSH IN con attuatore, Campo di sezioni, |
| CPZ | 24 ST | max. : 3.31 mm ² , Box |
| Tipo | BLDF 5.08/07/180F SN OR... | Versione |
| N. d'ordine | 1065110000 | Connettore per circuito stampato, Connettore femmina, 5.08 mm, |
| GTIN (EAN) | 4032248817832 | Numero di poli: 7, 180°, PUSH IN con attuatore, Campo di sezioni, |
| CPZ | 24 ST | max. : 3.31 mm ² , Box |
| Tipo | BLDF 5.08/08/180F SN BK... | Versione |
| N. d'ordine | 1001000000 | Connettore per circuito stampato, Connettore femmina, 5.08 mm, |
| GTIN (EAN) | 4032248817559 | Numero di poli: 8, 180°, PUSH IN con attuatore, Campo di sezioni, |
| CPZ | 24 ST | max. : 3.31 mm ² , Box |
| Tipo | BLDF 5.08/08/180F SN OR... | Versione |
| N. d'ordine | 1065120000 | Connettore per circuito stampato, Connettore femmina, 5.08 mm, |
| GTIN (EAN) | 4032248817658 | Numero di poli: 8, 180°, PUSH IN con attuatore, Campo di sezioni, |
| CPZ | 24 ST | max. : 3.31 mm ² , Box |

BLF 5.08HC/90F SN



Affidabile come il collaudatissimo originale e innovativo nei dettagli:

la versione BLF 5.08HC PUSH IN dei connettori femmina BLZP 5.08HC si differenzia non solo per la tecnica di collegamento, ma anche per le dimensioni più compatte. L'innovativo sistema di collegamento a molla PUSH IN di Weidmüller rappresenta il futuro della connessione, semplice e senza utensili. HC = High Current (a corrente forte).

In termini di versatilità, la versione BLF 5.08HC non è inferiore alla versione usata come modello:

- 3 direzioni di uscita cavi garantite assicurano la tradizionale libertà di composizione per un design adatto al tipo di applicazione
- 4 versioni a flangia e la barretta di sgancio brevettata, danno vita ad un sistema di bloccaggio orientato all'utente
- L'utilizzo della combinazione ad innesto BLF 5.08 e SL 5.08HC consente di raggiungere i valori nominali massimi.

Dati generali per l'ordinazione

| | | |
|-------------|----------------------------|---|
| Tipo | BLF 5.08HC/21/90F SN OR... | Versione |
| N. d'ordine | 1477230000 | Connettore per circuito stampato, Connettore femmina, 5.08 mm, |
| GTIN (EAN) | 4050118284546 | Numero di poli: 21, 90°, PUSH IN con attuatore, Campo di sezioni, |
| CPZ | 12 ST | max. : 3.31 mm ² , Box |
| Tipo | BLF 5.08HC/20/90F SN OR... | Versione |
| N. d'ordine | 1002270000 | Connettore per circuito stampato, Connettore femmina, 5.08 mm, |
| GTIN (EAN) | 4032248694433 | Numero di poli: 20, 90°, PUSH IN con attuatore, Campo di sezioni, |
| CPZ | 12 ST | max. : 3.31 mm ² , Box |
| Tipo | BLF 5.08HC/19/90F SN OR... | Versione |
| N. d'ordine | 1002260000 | Connettore per circuito stampato, Connettore femmina, 5.08 mm, |
| GTIN (EAN) | 4032248694419 | Numero di poli: 19, 90°, PUSH IN con attuatore, Campo di sezioni, |
| CPZ | 12 ST | max. : 3.31 mm ² , Box |

WDK 2.5 BLZ/7.62/ZA

Weidmüller Interface GmbH & Co. KG
 Klingenbergstraße 26
 D-32758 Detmold
 Germany

www.weidmueller.com

Accessori

| | | |
|-------------|----------------------------|---|
| Tipo | BLF 5.08HC/18/90F SN OR... | Versione |
| N. d'ordine | 1002250000 | Connettore per circuito stampato, Connettore femmina, 5.08 mm, |
| GTIN (EAN) | 4032248694402 | Numero di poli: 18, 90°, PUSH IN con attuatore, Campo di sezioni, |
| CPZ | 18 ST | max. : 3.31 mm², Box |
| Tipo | BLF 5.08HC/16/90F SN OR... | Versione |
| N. d'ordine | 1002230000 | Connettore per circuito stampato, Connettore femmina, 5.08 mm, |
| GTIN (EAN) | 4032248694389 | Numero di poli: 16, 90°, PUSH IN con attuatore, Campo di sezioni, |
| CPZ | 18 ST | max. : 3.31 mm², Box |
| Tipo | BLF 5.08HC/17/90F SN OR... | Versione |
| N. d'ordine | 1002240000 | Connettore per circuito stampato, Connettore femmina, 5.08 mm, |
| GTIN (EAN) | 4032248694396 | Numero di poli: 17, 90°, PUSH IN con attuatore, Campo di sezioni, |
| CPZ | 18 ST | max. : 3.31 mm², Box |
| Tipo | BLF 5.08HC/16/90F SN BK... | Versione |
| N. d'ordine | 1000360001 | Connettore per circuito stampato, Connettore femmina, 5.08 mm, |
| GTIN (EAN) | 4032248690329 | Numero di poli: 16, 90°, PUSH IN con attuatore, Campo di sezioni, |
| CPZ | 18 ST | max. : 3.31 mm², Box |
| Tipo | BLF 5.08HC/15/90F SN OR... | Versione |
| N. d'ordine | 1002220000 | Connettore per circuito stampato, Connettore femmina, 5.08 mm, |
| GTIN (EAN) | 4032248694372 | Numero di poli: 15, 90°, PUSH IN con attuatore, Campo di sezioni, |
| CPZ | 18 ST | max. : 3.31 mm², Box |
| Tipo | BLF 5.08HC/14/90F SN OR... | Versione |
| N. d'ordine | 1002210000 | Connettore per circuito stampato, Connettore femmina, 5.08 mm, |
| GTIN (EAN) | 4032248694365 | Numero di poli: 14, 90°, PUSH IN con attuatore, Campo di sezioni, |
| CPZ | 18 ST | max. : 3.31 mm², Box |
| Tipo | BLF 5.08HC/13/90F SN OR... | Versione |
| N. d'ordine | 1002200000 | Connettore per circuito stampato, Connettore femmina, 5.08 mm, |
| GTIN (EAN) | 4032248694358 | Numero di poli: 13, 90°, PUSH IN con attuatore, Campo di sezioni, |
| CPZ | 24 ST | max. : 3.31 mm², Box |
| Tipo | BLF 5.08HC/12/90F SN OR... | Versione |
| N. d'ordine | 1002190000 | Connettore per circuito stampato, Connettore femmina, 5.08 mm, |
| GTIN (EAN) | 4032248694341 | Numero di poli: 12, 90°, PUSH IN con attuatore, Campo di sezioni, |
| CPZ | 24 ST | max. : 3.31 mm², Box |
| Tipo | BLF 5.08HC/12/90F SN BK... | Versione |
| N. d'ordine | 1000320001 | Connettore per circuito stampato, Connettore femmina, 5.08 mm, |
| GTIN (EAN) | 4032248690282 | Numero di poli: 12, 90°, PUSH IN con attuatore, Campo di sezioni, |
| CPZ | 24 ST | max. : 3.31 mm², Box |
| Tipo | BLF 5.08HC/11/90F SN OR... | Versione |
| N. d'ordine | 1002180000 | Connettore per circuito stampato, Connettore femmina, 5.08 mm, |
| GTIN (EAN) | 4032248694334 | Numero di poli: 11, 90°, PUSH IN con attuatore, Campo di sezioni, |
| CPZ | 24 ST | max. : 3.31 mm², Box |
| Tipo | BLF 5.08HC/10/90F SN OR... | Versione |
| N. d'ordine | 1002170000 | Connettore per circuito stampato, Connettore femmina, 5.08 mm, |
| GTIN (EAN) | 4032248694327 | Numero di poli: 10, 90°, PUSH IN con attuatore, Campo di sezioni, |
| CPZ | 30 ST | max. : 3.31 mm², Box |
| Tipo | BLF 5.08HC/10/90F SN BK... | Versione |
| N. d'ordine | 1000300001 | Connettore per circuito stampato, Connettore femmina, 5.08 mm, |
| GTIN (EAN) | 4032248690268 | Numero di poli: 10, 90°, PUSH IN con attuatore, Campo di sezioni, |
| CPZ | 30 ST | max. : 3.31 mm², Box |
| Tipo | BLF 5.08HC/09/90F SN OR... | Versione |
| N. d'ordine | 1002160000 | Connettore per circuito stampato, Connettore femmina, 5.08 mm, |
| GTIN (EAN) | 4032248694310 | Numero di poli: 9, 90°, PUSH IN con attuatore, Campo di sezioni, |
| CPZ | 30 ST | max. : 3.31 mm², Box |

WDK 2.5 BLZ/7.62/ZA

Weidmüller Interface GmbH & Co. KG
 Klingenbergstraße 26
 D-32758 Detmold
 Germany

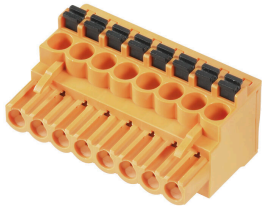
www.weidmueller.com

Accessori

| | | |
|-------------|----------------------------|--|
| Tipo | BLF 5.08HC/08/90F SN OR... | Versione |
| N. d'ordine | 1002150000 | Connettore per circuito stampato, Connettore femmina, 5.08 mm, |
| GTIN (EAN) | 4032248694105 | Numero di poli: 8, 90°, PUSH IN con attuatore, Campo di sezioni, |
| CPZ | 36 ST | max. : 3.31 mm², Box |
| Tipo | BLF 5.08HC/08/90F SN BK... | Versione |
| N. d'ordine | 1000280001 | Connettore per circuito stampato, Connettore femmina, 5.08 mm, |
| GTIN (EAN) | 4032248690244 | Numero di poli: 8, 90°, PUSH IN con attuatore, Campo di sezioni, |
| CPZ | 36 ST | max. : 3.31 mm², Box |
| Tipo | BLF 5.08HC/07/90F SN OR... | Versione |
| N. d'ordine | 1002140000 | Connettore per circuito stampato, Connettore femmina, 5.08 mm, |
| GTIN (EAN) | 4032248694099 | Numero di poli: 7, 90°, PUSH IN con attuatore, Campo di sezioni, |
| CPZ | 36 ST | max. : 3.31 mm², Box |
| Tipo | BLF 5.08HC/06/90F SN BK... | Versione |
| N. d'ordine | 1000260001 | Connettore per circuito stampato, Connettore femmina, 5.08 mm, |
| GTIN (EAN) | 4032248690220 | Numero di poli: 6, 90°, PUSH IN con attuatore, Campo di sezioni, |
| CPZ | 42 ST | max. : 3.31 mm², Box |
| Tipo | BLF 5.08HC/06/90F SN OR... | Versione |
| N. d'ordine | 1002130000 | Connettore per circuito stampato, Connettore femmina, 5.08 mm, |
| GTIN (EAN) | 4032248694082 | Numero di poli: 6, 90°, PUSH IN con attuatore, Campo di sezioni, |
| CPZ | 42 ST | max. : 3.31 mm², Box |
| Tipo | BLF 5.08HC/05/90F SN OR... | Versione |
| N. d'ordine | 1002120000 | Connettore per circuito stampato, Connettore femmina, 5.08 mm, |
| GTIN (EAN) | 4032248694075 | Numero di poli: 5, 90°, PUSH IN con attuatore, Campo di sezioni, |
| CPZ | 48 ST | max. : 3.31 mm², Box |
| Tipo | BLF 5.08HC/04/90F SN OR... | Versione |
| N. d'ordine | 1002110000 | Connettore per circuito stampato, Connettore femmina, 5.08 mm, |
| GTIN (EAN) | 4032248694068 | Numero di poli: 4, 90°, PUSH IN con attuatore, Campo di sezioni, |
| CPZ | 60 ST | max. : 3.31 mm², Box |
| Tipo | BLF 5.08HC/04/90F SN BK... | Versione |
| N. d'ordine | 1000240001 | Connettore per circuito stampato, Connettore femmina, 5.08 mm, |
| GTIN (EAN) | 4032248690206 | Numero di poli: 4, 90°, PUSH IN con attuatore, Campo di sezioni, |
| CPZ | 60 ST | max. : 3.31 mm², Box |
| Tipo | BLF 5.08HC/03/90F SN OR... | Versione |
| N. d'ordine | 1002100000 | Connettore per circuito stampato, Connettore femmina, 5.08 mm, |
| GTIN (EAN) | 4032248694051 | Numero di poli: 3, 90°, PUSH IN con attuatore, Campo di sezioni, |
| CPZ | 72 ST | max. : 3.31 mm², Box |
| Tipo | BLF 5.08HC/03/90F SN BK... | Versione |
| N. d'ordine | 1000230001 | Connettore per circuito stampato, Connettore femmina, 5.08 mm, |
| GTIN (EAN) | 4032248690190 | Numero di poli: 3, 90°, PUSH IN con attuatore, Campo di sezioni, |
| CPZ | 72 ST | max. : 3.31 mm², Box |
| Tipo | BLF 5.08HC/02/90F SN OR... | Versione |
| N. d'ordine | 1002090000 | Connettore per circuito stampato, Connettore femmina, 5.08 mm, |
| GTIN (EAN) | 4032248694044 | Numero di poli: 2, 90°, PUSH IN con attuatore, Campo di sezioni, |
| CPZ | 90 ST | max. : 3.31 mm², Box |
| Tipo | BLF 5.08HC/02/90F SN BK... | Versione |
| N. d'ordine | 1000220001 | Connettore per circuito stampato, Connettore femmina, 5.08 mm, |
| GTIN (EAN) | 4032248690183 | Numero di poli: 2, 90°, PUSH IN con attuatore, Campo di sezioni, |
| CPZ | 90 ST | max. : 3.31 mm², Box |

Accessori

BLF 5.08HC/90 SN



Affidabile come il collaudatissimo originale e innovativo nei dettagli:

la versione BLF 5.08HC PUSH IN dei connettori femmina BLZP 5.08HC si differenzia non solo per la tecnica di collegamento, ma anche per le dimensioni più compatte. L'innovativo sistema di collegamento a molla PUSH IN di Weidmüller rappresenta il futuro della connessione, semplice e senza utensili. HC = High Current (a corrente forte).

In termini di versatilità, la versione BLF 5.08HC non è inferiore alla versione usata come modello:

- 3 direzioni di uscita cavi garantite assicurano la tradizionale libertà di composizione per un design adatto al tipo di applicazione
- 4 versioni a flangia e la barretta di sgancio brevettata, danno vita ad un sistema di bloccaggio orientato all'utente
- L'utilizzo della combinazione ad innesto BLF 5.08 e SL 5.08HC consente di raggiungere i valori nominali massimi.

Dati generali per l'ordinazione

| | | |
|-------------|----------------------------|---|
| Tipo | BLF 5.08HC/02/90 SN BK ... | Versione |
| N. d'ordine | 1000030001 | Connettore per circuito stampato, Connettore femmina, 5.08 mm, |
| GTIN (EAN) | 4032248689965 | Numero di poli: 2, 90°, PUSH IN con attuatore, Campo di sezioni, |
| CPZ | 180 ST | max. : 3.31 mm², Box |
| Tipo | BLF 5.08HC/02/90 SN OR ... | Versione |
| N. d'ordine | 1001530000 | Connettore per circuito stampato, Connettore femmina, 5.08 mm, |
| GTIN (EAN) | 4032248693337 | Numero di poli: 2, 90°, PUSH IN con attuatore, Campo di sezioni, |
| CPZ | 180 ST | max. : 3.31 mm², Box |
| Tipo | BLF 5.08HC/03/90 SN BK ... | Versione |
| N. d'ordine | 1000040001 | Connettore per circuito stampato, Connettore femmina, 5.08 mm, |
| GTIN (EAN) | 4032248689972 | Numero di poli: 3, 90°, PUSH IN con attuatore, Campo di sezioni, |
| CPZ | 120 ST | max. : 3.31 mm², Box |
| Tipo | BLF 5.08HC/03/90 SN OR ... | Versione |
| N. d'ordine | 1001540000 | Connettore per circuito stampato, Connettore femmina, 5.08 mm, |
| GTIN (EAN) | 4032248693344 | Numero di poli: 3, 90°, PUSH IN con attuatore, Campo di sezioni, |
| CPZ | 120 ST | max. : 3.31 mm², Box |
| Tipo | BLF 5.08HC/03/90 SN OR ... | Versione |
| N. d'ordine | 2766910000 | Connettore per circuito stampato, Connettore femmina, 5.08 mm, |
| GTIN (EAN) | 4064675022527 | Numero di poli: 3, 90°, PUSH IN con attuatore, Campo di sezioni, |
| CPZ | 120 ST | max. : 3.31 mm², Box |
| Tipo | BLF 5.08HC/03/90 SN OR ... | Versione |
| N. d'ordine | 2764380000 | Connettore per circuito stampato, Connettore femmina, 5.08 mm, |
| GTIN (EAN) | 4064675017332 | Numero di poli: 3, 90°, PUSH IN con attuatore, Molla autobloccante, |
| CPZ | 120 ST | Campo di sezioni, max. : 3.31 mm², Box |
| Tipo | BLF 5.08HC/04/90 SN BK ... | Versione |
| N. d'ordine | 1000050001 | Connettore per circuito stampato, Connettore femmina, 5.08 mm, |
| GTIN (EAN) | 4032248689989 | Numero di poli: 4, 90°, PUSH IN con attuatore, Campo di sezioni, |
| CPZ | 90 ST | max. : 3.31 mm², Box |
| Tipo | BLF 5.08HC/04/90 SN OR ... | Versione |
| N. d'ordine | 1001550000 | Connettore per circuito stampato, Connettore femmina, 5.08 mm, |
| GTIN (EAN) | 4032248693351 | Numero di poli: 4, 90°, PUSH IN con attuatore, Campo di sezioni, |
| CPZ | 90 ST | max. : 3.31 mm², Box |

WDK 2.5 BLZ/7.62/ZA

Weidmüller Interface GmbH & Co. KG
 Klingenbergstraße 26
 D-32758 Detmold
 Germany

www.weidmueller.com

Accessori

| | | |
|-------------|----------------------------|---|
| Tipo | BLF 5.08HC/05/90 SN BK ... | Versione |
| N. d'ordine | 1000060001 | Connettore per circuito stampato, Connettore femmina, 5.08 mm, |
| GTIN (EAN) | 4032248689996 | Numero di poli: 5, 90°, PUSH IN con attuatore, Campo di sezioni, |
| CPZ | 72 ST | max. : 3.31 mm², Box |
| Tipo | BLF 5.08HC/05/90 SN OR ... | Versione |
| N. d'ordine | 1001560000 | Connettore per circuito stampato, Connettore femmina, 5.08 mm, |
| GTIN (EAN) | 4032248693368 | Numero di poli: 5, 90°, PUSH IN con attuatore, Campo di sezioni, |
| CPZ | 72 ST | max. : 3.31 mm², Box |
| Tipo | BLF 5.08HC/06/90 SN BK ... | Versione |
| N. d'ordine | 1000070001 | Connettore per circuito stampato, Connettore femmina, 5.08 mm, |
| GTIN (EAN) | 4032248690008 | Numero di poli: 6, 90°, PUSH IN con attuatore, Campo di sezioni, |
| CPZ | 60 ST | max. : 3.31 mm², Box |
| Tipo | BLF 5.08HC/06/90 SN OR ... | Versione |
| N. d'ordine | 1001570000 | Connettore per circuito stampato, Connettore femmina, 5.08 mm, |
| GTIN (EAN) | 4032248693375 | Numero di poli: 6, 90°, PUSH IN con attuatore, Campo di sezioni, |
| CPZ | 60 ST | max. : 3.31 mm², Box |
| Tipo | BLF 5.08HC/07/90 SN OR ... | Versione |
| N. d'ordine | 1001580000 | Connettore per circuito stampato, Connettore femmina, 5.08 mm, |
| GTIN (EAN) | 4032248693382 | Numero di poli: 7, 90°, PUSH IN con attuatore, Campo di sezioni, |
| CPZ | 48 ST | max. : 3.31 mm², Box |
| Tipo | BLF 5.08HC/08/90 SN BK ... | Versione |
| N. d'ordine | 1000090001 | Connettore per circuito stampato, Connettore femmina, 5.08 mm, |
| GTIN (EAN) | 4032248690022 | Numero di poli: 8, 90°, PUSH IN con attuatore, Campo di sezioni, |
| CPZ | 42 ST | max. : 3.31 mm², Box |
| Tipo | BLF 5.08HC/08/90 SN OR ... | Versione |
| N. d'ordine | 1001590000 | Connettore per circuito stampato, Connettore femmina, 5.08 mm, |
| GTIN (EAN) | 4032248693399 | Numero di poli: 8, 90°, PUSH IN con attuatore, Campo di sezioni, |
| CPZ | 42 ST | max. : 3.31 mm², Box |
| Tipo | BLF 5.08HC/09/90 SN OR ... | Versione |
| N. d'ordine | 1001600000 | Connettore per circuito stampato, Connettore femmina, 5.08 mm, |
| GTIN (EAN) | 4032248693405 | Numero di poli: 9, 90°, PUSH IN con attuatore, Campo di sezioni, |
| CPZ | 36 ST | max. : 3.31 mm², Box |
| Tipo | BLF 5.08HC/10/90 SN BK ... | Versione |
| N. d'ordine | 1000110001 | Connettore per circuito stampato, Connettore femmina, 5.08 mm, |
| GTIN (EAN) | 4032248690046 | Numero di poli: 10, 90°, PUSH IN con attuatore, Campo di sezioni, |
| CPZ | 36 ST | max. : 3.31 mm², Box |
| Tipo | BLF 5.08HC/10/90 SN OR ... | Versione |
| N. d'ordine | 1001610000 | Connettore per circuito stampato, Connettore femmina, 5.08 mm, |
| GTIN (EAN) | 4032248693412 | Numero di poli: 10, 90°, PUSH IN con attuatore, Campo di sezioni, |
| CPZ | 36 ST | max. : 3.31 mm², Box |
| Tipo | BLF 5.08HC/11/90 SN BK ... | Versione |
| N. d'ordine | 1000120001 | Connettore per circuito stampato, Connettore femmina, 5.08 mm, |
| GTIN (EAN) | 4032248690060 | Numero di poli: 11, 90°, PUSH IN con attuatore, Campo di sezioni, |
| CPZ | 30 ST | max. : 3.31 mm², Box |
| Tipo | BLF 5.08HC/11/90 SN OR ... | Versione |
| N. d'ordine | 1001620000 | Connettore per circuito stampato, Connettore femmina, 5.08 mm, |
| GTIN (EAN) | 4032248693429 | Numero di poli: 11, 90°, PUSH IN con attuatore, Campo di sezioni, |
| CPZ | 30 ST | max. : 3.31 mm², Box |
| Tipo | BLF 5.08HC/12/90 SN BK ... | Versione |
| N. d'ordine | 1000130001 | Connettore per circuito stampato, Connettore femmina, 5.08 mm, |
| GTIN (EAN) | 4032248690084 | Numero di poli: 12, 90°, PUSH IN con attuatore, Campo di sezioni, |
| CPZ | 30 ST | max. : 3.31 mm², Box |

Accessori

| | | |
|-------------|----------------------------|---|
| Tipo | BLF 5.08HC/12/90 SN OR ... | Versione |
| N. d'ordine | 1001630000 | Connettore per circuito stampato, Connettore femmina, 5.08 mm, |
| GTIN (EAN) | 4032248693436 | Numero di poli: 12, 90°, PUSH IN con attuatore, Campo di sezioni, |
| CPZ | 30 ST | max. : 3.31 mm², Box |
| Tipo | BLF 5.08HC/13/90 SN BK ... | Versione |
| N. d'ordine | 1000140001 | Connettore per circuito stampato, Connettore femmina, 5.08 mm, |
| GTIN (EAN) | 4032248690091 | Numero di poli: 13, 90°, PUSH IN con attuatore, Campo di sezioni, |
| CPZ | 24 ST | max. : 3.31 mm², Box |
| Tipo | BLF 5.08HC/13/90 SN OR ... | Versione |
| N. d'ordine | 1001640000 | Connettore per circuito stampato, Connettore femmina, 5.08 mm, |
| GTIN (EAN) | 4032248693443 | Numero di poli: 13, 90°, PUSH IN con attuatore, Campo di sezioni, |
| CPZ | 24 ST | max. : 3.31 mm², Box |
| Tipo | BLF 5.08HC/14/90 SN BK ... | Versione |
| N. d'ordine | 1000150001 | Connettore per circuito stampato, Connettore femmina, 5.08 mm, |
| GTIN (EAN) | 4032248690107 | Numero di poli: 14, 90°, PUSH IN con attuatore, Campo di sezioni, |
| CPZ | 24 ST | max. : 3.31 mm², Box |
| Tipo | BLF 5.08HC/14/90 SN OR ... | Versione |
| N. d'ordine | 1001650000 | Connettore per circuito stampato, Connettore femmina, 5.08 mm, |
| GTIN (EAN) | 4032248693450 | Numero di poli: 14, 90°, PUSH IN con attuatore, Campo di sezioni, |
| CPZ | 24 ST | max. : 3.31 mm², Box |
| Tipo | BLF 5.08HC/15/90 SN OR ... | Versione |
| N. d'ordine | 1001660000 | Connettore per circuito stampato, Connettore femmina, 5.08 mm, |
| GTIN (EAN) | 4032248693467 | Numero di poli: 15, 90°, PUSH IN con attuatore, Campo di sezioni, |
| CPZ | 24 ST | max. : 3.31 mm², Box |
| Tipo | BLF 5.08HC/16/90 SN BK ... | Versione |
| N. d'ordine | 1000170001 | Connettore per circuito stampato, Connettore femmina, 5.08 mm, |
| GTIN (EAN) | 4032248690121 | Numero di poli: 16, 90°, PUSH IN con attuatore, Campo di sezioni, |
| CPZ | 18 ST | max. : 3.31 mm², Box |
| Tipo | BLF 5.08HC/16/90 SN OR ... | Versione |
| N. d'ordine | 1001670000 | Connettore per circuito stampato, Connettore femmina, 5.08 mm, |
| GTIN (EAN) | 4032248693474 | Numero di poli: 16, 90°, PUSH IN con attuatore, Campo di sezioni, |
| CPZ | 18 ST | max. : 3.31 mm², Box |
| Tipo | BLF 5.08HC/17/90 SN BK ... | Versione |
| N. d'ordine | 1000180001 | Connettore per circuito stampato, Connettore femmina, 5.08 mm, |
| GTIN (EAN) | 4032248690138 | Numero di poli: 17, 90°, PUSH IN con attuatore, Campo di sezioni, |
| CPZ | 18 ST | max. : 3.31 mm², Box |
| Tipo | BLF 5.08HC/17/90 SN OR ... | Versione |
| N. d'ordine | 1001680000 | Connettore per circuito stampato, Connettore femmina, 5.08 mm, |
| GTIN (EAN) | 4032248693481 | Numero di poli: 17, 90°, PUSH IN con attuatore, Campo di sezioni, |
| CPZ | 18 ST | max. : 3.31 mm², Box |
| Tipo | BLF 5.08HC/18/90 SN BK ... | Versione |
| N. d'ordine | 1000190001 | Connettore per circuito stampato, Connettore femmina, 5.08 mm, |
| GTIN (EAN) | 4032248690145 | Numero di poli: 18, 90°, PUSH IN con attuatore, Campo di sezioni, |
| CPZ | 18 ST | max. : 3.31 mm², Box |
| Tipo | BLF 5.08HC/18/90 SN OR ... | Versione |
| N. d'ordine | 1001690000 | Connettore per circuito stampato, Connettore femmina, 5.08 mm, |
| GTIN (EAN) | 4032248693498 | Numero di poli: 18, 90°, PUSH IN con attuatore, Campo di sezioni, |
| CPZ | 18 ST | max. : 3.31 mm², Box |
| Tipo | BLF 5.08HC/19/90 SN BK ... | Versione |
| N. d'ordine | 1000200001 | Connettore per circuito stampato, Connettore femmina, 5.08 mm, |
| GTIN (EAN) | 4032248690152 | Numero di poli: 19, 90°, PUSH IN con attuatore, Campo di sezioni, |
| CPZ | 18 ST | max. : 3.31 mm², Box |

WDK 2.5 BLZ/7.62/ZA

Weidmüller Interface GmbH & Co. KG
Klingenbergstraße 26
D-32758 Detmold
Germany

www.weidmueller.com

Accessori

| | | |
|-------------|----------------------------|---|
| Tipo | BLF 5.08HC/19/90 SN OR ... | Versione |
| N. d'ordine | 1001700000 | Connettore per circuito stampato, Connettore femmina, 5.08 mm, |
| GTIN (EAN) | 4032248693504 | Numero di poli: 19, 90°, PUSH IN con attuatore, Campo di sezioni, |
| CPZ | 18 ST | max. : 3.31 mm ² , Box |
| Tipo | BLF 5.08HC/20/90 SN OR ... | Versione |
| N. d'ordine | 1001710000 | Connettore per circuito stampato, Connettore femmina, 5.08 mm, |
| GTIN (EAN) | 4032248693511 | Numero di poli: 20, 90°, PUSH IN con attuatore, Campo di sezioni, |
| CPZ | 18 ST | max. : 3.31 mm ² , Box |