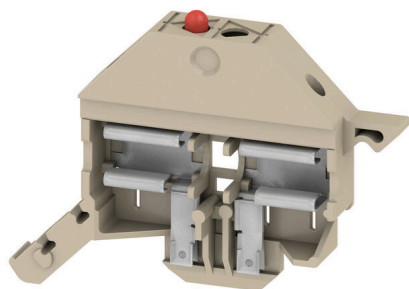


**TNHE WSI6 60-150V DC/AC**

**Weidmüller Interface GmbH & Co. KG**  
Klingenbergstraße 26  
D-32758 Detmold  
Germany

www.weidmueller.com



Il portafusibile SIHA trasforma con un semplice gesto della mano un morsetto sezionatore in un morsetto portafusibile.

**Dati generali per l'ordinazione**

Versione	Serie W, Leva di sezionamento
N. d'ordine	<a href="#">1035500000</a>
Tipo	TNHE WSI6 60-150V DC/AC
GTIN (EAN)	4008 190205539
CPZ	50 Pieza
Stato consegna	In futuro questo articolo non sarà più disponibile.
Disponibile fino a	2025-12-31T00:00:00+01:00

## Dati tecnici

## Omologazioni

Omologazioni



ROHS Conforme

## Dimensioni e pesi

Profondità	28.8 mm	Profondità (pollici)	1.1339 inch
Posizione verticale	50.15 mm	Altezza (pollici)	1.9744 inch
Larghezza	6.95 mm	Larghezza (pollici)	0.2736 inch
Peso netto	5.66 g		

## Temperature

Temperatura di magazzino	-25 °C...55 °C	Temperatura ambiente	-50 °C...75 °C
Temperatura d'esercizio continuo, min.	-50 °C	Temperatura d'esercizio continuo, max.	120 °C

## Conformità ambientale del prodotto

Stato conformità RoHS	Conforme con esenzione
Esenzione RoHS (se applicabile/nota)	7cl
REACH SVHC	No SVHC superiori a 0,1 wt%

## Altri dati tecnici

Tipo di fissaggio	innestabile	Istruzioni di montaggio	Montaggio diretto
Esecuzione a prova di esplosione	No		

## Dati dei materiali

Materiale di base	Wemid	Colori	Beige scuro
Classe d'inflammabilità UL 94	V-0		

## Dati dimensionamento

Corrente nominale	0 A
-------------------	-----

## Dimensioni

Passo in mm (P)	7.80 mm
-----------------	---------

## Generale

Istruzioni di montaggio	Montaggio diretto
-------------------------	-------------------

## Classificazioni

ETIM 8.0	EC002848	ETIM 9.0	EC002848
ETIM 10.0	EC002848	ECLASS 14.0	27-25-03-90
ECLASS 15.0	27-25-03-90		

