

## SCDV 3.81/28/180G 3.2SN OR BX

Weidmüller Interface GmbH &amp; Co. KG

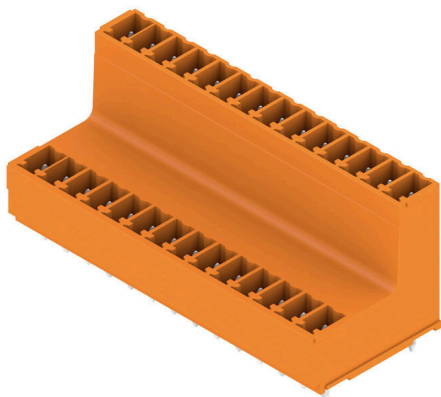
Klingenbergstraße 26

D-32758 Detmold

Germany

www.weidmueller.com

## Illustrazione del prodotto



Connettore maschio a due piani SCDV per il processo di saldatura ad onda.

- Consente l'impiego di due interfacce sulla stessa superficie e in un unico ciclo di lavoro.
- Direzione d'uscita: 180°; (verticale)
- Collegamenti su due livelli sfalsati e per un libero accesso ad ogni fila.
- Spazio per siglatura e codifica.
- Confezionati in scatole di cartone.

I connettori Weidmüller nel passo 3,81 mm (0,15 pollici) hanno un layout compatibile con i connettori più diffusi e offrono uno spazio per equipaggiamento e codifica.

## Dati generali per l'ordinazione

|                    |   |
|--------------------|---|
| Versione           | Connettore per circuito stampato, Connettore maschio, chiuso lateralmente, Collegamento a saldare THT, 3.81 mm, Numero di poli: 28, 180°, Lunghezza spina a saldare (l): 3.2 mm, stagnato, arancione, Box |
| N. d'ordine        | <a href="#">1034620000</a>  |
| Tipo               | SCDV 3.81/28/180G 3.2SN OR BX   |
| GTIN (EAN)         | 4032248763436   |
| CPZ                | 20 Pieza  |
| Parametri prodotto | IEC: 320 V / 17,5 A<br>UL: 300 V / 11 A   |
| Imballaggio        | Box   |

Data di creazione 30.01.2026 08:21:41 MEZ

Versione catalogo / Disegni

## SCDV 3.81/28/180G 3.2SN OR BX

Weidmüller Interface GmbH &amp; Co. KG

Klingenbergstraße 26

D-32758 Detmold

Germany

www.weidmueller.com

## Dati tecnici

## Omologazioni

ROHS Conforme

## Dimensioni e pesi

|                     |             |                      |             |
|---------------------|-------------|----------------------|-------------|
| Profondità          | 22.7 mm     | Profondità (pollici) | 0.8937 inch |
| Posizione verticale | 25.1 mm     | Altezza (pollici)    | 0.9882 inch |
| Altezza minima      | 21.9 mm     | Larghezza            | 54.73 mm    |
| Larghezza (pollici) | 2.1547 inch | Peso netto           | 11.47 g     |

## Conformità ambientale del prodotto

Stato conformità RoHS Conforme senza esenzione  
 REACH SVHC No SVHC superiori a 0,1 wt%

## Specifiche di sistema

|   |  |   |                                       |
|---|--|---|---------------------------------------|
| Famiglia prodotti                                 | OMNIMATE Signal - Serie BC/SC 3.81   | Tipo di collegamento                                    | Collegamento al circuito stampato     |
| Montaggio su circuito stampato                    | Collegamento a saldare THT   | Passo in mm (P)   | 3.81 mm                               |
| Passo in pollici (P)                              | 0.150 "  | Angolo di uscita  | 180°                                  |
| Numero di poli                                    | 28   | Numero di codoli a saldare per polo                     | 1                                     |
| Lunghezza spina a saldare (l)                     | 3.2 mm   | Tolleranza della lunghezza del codolo a saldare         | +0,02 / -0.2 mm                       |
| Dimensioni del codolo a saldare                   | d = 1,0 mm, ottagonale   | Dimensioni del codolo a saldare = tolleranza d          | 0 / -0,03 mm                          |
| Diametro foro di equipaggiamento (D)              | 1.2 mm   | Tolleranza diametro di equipaggiamento (D)              | + 0,1 mm                              |
| L1 in mm  | 49.53 mm   | L1 in pollici   | 1.950 "                               |
| quantità di file                                  | 2  | Numero di serie di poli                                 | 2                                     |
| Protezione da contatto accidentale DIN VDE 57 106 | sicurezza per le dita a connettore non innestato/ per il dorso della mano a connettore innestato | Protezione da contatto accidentale secondo DIN VDE 0470 | IP 20 innestato / IP 10 non innestato |
| Resistenza di passaggio                           | ≤5 mΩ  | Codificabile  | Sì                                    |
| Forza di innesto/polo, max.                       | 7.5 N  | Forza d'estrazione/polo, max.                           | 5.5 N                                 |

## Dati del materiale

|                                    |          |  |              |
|------------------------------------|----------|--|--------------|
| Materiale isolante                 | PA GF    | Colori                                     | arancione    |
| Tabella dei colori (simile)        | RAL 2000 | Gruppo materiali isolanti                  | II           |
| Comparative Tracking Index (CTI)   | ≥ 550    | Moisture Level (MSL)                       |              |
| Classe d'infiammabilità UL 94      | V-0      | Materiale dei contatti                     | Lega di rame |
| Superficie dei contatti            | stagnato | Temperatura di magazzinaggio, min.         | -40 °C       |
| Temperatura di magazzinaggio, max. | 70 °C    | Temperatura d'esercizio, min.              | -50 °C       |
| Temperatura d'esercizio, max.      | 120 °C   | Campo della temperatura di montaggio, min. | -25 °C       |

Campo della temperatura di montaggio, max. 120 °C

## Dati di dimensionamento secondo IEC

|   |                        |   |        |
|---|------------------------|---|--------|
| Testato secondo lo standard                                   | IEC 60664-1, IEC 61984 | Corrente di dimensionamento, numero minimo di poli (Tu=20 °C)                 | 17.5 A |
| Corrente di dimensionamento, numero minimo di poli (Tu=40 °C) | 17 A                   | Tensione di dimensionamento con classe di sovratensione/grado di lordura II/2 | 320 V  |

## SCDV 3.81/28/180G 3.2SN OR BX

**Weidmüller Interface GmbH & Co. KG**

Klingenbergstraße 26

D-32758 Detmold

Germany

www.weidmueller.com

### Dati tecnici

|  |        |  |                 |
|--|--------|--|-----------------|
| Tensione di dimensionamento con classe di sovratensione/grado di lordura III/2 | 160 V  | Tensione nominale con classe di sovratensione/grado di lordura III/3           | 160 V           |
| Tensione di dimensionamento con classe di sovratensione/grado di lordura II/2  | 2.5 kV | Tensione di dimensionamento con classe di sovratensione/grado di lordura III/2 | 2.5 kV          |
| Sovratensione nominale con classe di sovratensione/grado di lordura III/3      | 2.5 kV | Portata transitoria  | 3 x 1s mit 76 A |

### Dati di dimensionamento secondo CSA

|                                    |       |                                    |       |
|------------------------------------|-------|------------------------------------|-------|
| Tensione nominale (Gruppo B / CSA) | 300 V | Tensione nominale (Gruppo D / CSA) | 300 V |
| Corrente nominale (Gruppo B / CSA) | 11 A  | Corrente nominale (Gruppo D / CSA) | 10 A  |

### Dati di dimensionamento sec. UL 1059

|  |       |  |       |
|--|-------|--|-------|
| Tensione nominale (Gruppo B / UL 1059) | 300 V | Tensione nominale (Gruppo D / UL 1059) | 300 V |
| Corrente nominale (Gruppo B / UL 1059) | 11 A  | Corrente nominale (Gruppo D / UL 1059) | 10 A  |

### Imballaggio

|               |           |               |           |
|---------------|-----------|---------------|-----------|
| Imballaggio   | Box       | Lunghezza VPE | 275.00 mm |
| Larghezza VPE | 136.00 mm | Altezza VPE   | 28.00 mm  |

### Nota importante

Conformità IPC  
 Conformità: i prodotti sono sviluppati, prodotti e forniti secondo standard e normative internazionali riconosciuti, sono conformi alle caratteristiche indicate nel foglio dati e soddisfano le caratteristiche decorative in accordo con IPC-A-610 "Classe 2". Ulteriori richieste relative al prodotto potranno essere valutate su richiesta.

Note

- Additional variants on request
- Rated current related to rated cross-section & min. No. of poles.
- Rated data refer only to the component itself. Clearance and creepage distances to other components are to be designed in accordance with the relevant application standards.
- P on drawing = pitch
- In accordance with IEC 61984, OMNIMATE-connectors are connectors without breaking capacity (COC). During designated use, connectors are not allowed to be engaged or disengaged when live or under load
- Long term storage of the product with average temperature of 50 °C and maximum humidity 70%, 36 months

### Classificazioni

|             |             |             |             |
|-------------|-------------|-------------|-------------|
| ETIM 8.0    | EC002637    | ETIM 9.0    | EC002637    |
| ETIM 10.0   | EC002637    | ECLASS 14.0 | 27-46-02-01 |
| ECLASS 15.0 | 27-46-02-01 |             |             |

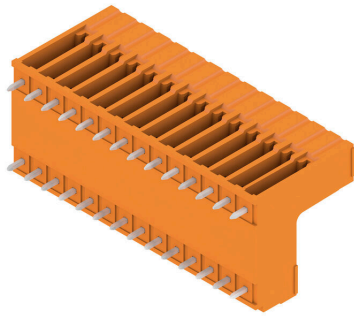
**SCDV 3.81/28/180G 3.2SN OR BX**

**Weidmüller Interface GmbH & Co. KG**  
Klingenbergstraße 26  
D-32758 Detmold  
Germany

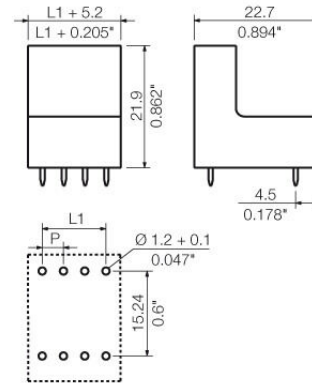
[www.weidmueller.com](http://www.weidmueller.com)

**Disegni**

**Illustrazione del prodotto**



**Dimensional drawing**



**SCDV 3.81/28/180G 3.2SN OR BX**

**Weidmüller Interface GmbH & Co. KG**  
Klingenbergstraße 26  
D-32758 Detmold  
Germany

[www.weidmueller.com](http://www.weidmueller.com)

**Accessori****Elementi di codifica**

Collegare solo ciò che deve essere collegato: il collegamento giusto nel punto giusto.

Gli elementi di codifica e i dispositivi di bloccaggio assegnano chiaramente gli elementi di collegamento durante il processo di fabbricazione e il funzionamento. Gli elementi di codifica e i dispositivi di bloccaggio vengono inseriti prima dell'assemblaggio o durante la fase di assemblaggio cavi. L'alternativa Weidmüller: configurare online con l'ausilio del configuratore di varianti per precodificare il materiale prima della consegna.

Un equipaggiamento errato sul circuito stampato, nonché un errato inserimento di elementi di collegamento ora sono esclusi.

Il vantaggio: nessuna ricerca degli errori durante la produzione e nessun errore durante l'uso da parte dell'utilizzatore.

**Dati generali per l'ordinazione**

|             |                           |  |
|-------------|---------------------------|--|
| Tipo        | SC-SMT 3.81 KO GY BX      | Versione   |
| N. d'ordine | <a href="#">196890000</a> | Connettore per circuito stampato, Accessori, Elemento di codifica, |
| GTIN (EAN)  | 4032248772865             | grigio, Numero di poli: 6  |
| CPZ         | 100 ST                    |  |