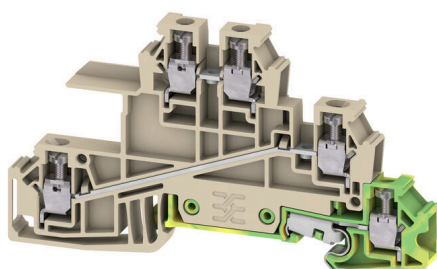


Illustrazione del prodotto**Cablaggio di impianti civili**

Per le installazioni negli edifici civili, Weidmüller propone un sistema completo che trova il suo centro nelle guide in rame 10×3 e che include componenti perfettamente coordinati: dai morsetti da installazione, alle morsettiere a conduttore neutro, alle morsettiere di distribuzione fino ad accessori generali quali barre collettrici e supporti per barre collettrici.

Dati generali per l'ordinazione

Versione	Morsetto da installazione multi piano, Collegamento a vite, Beige scuro, 2.5 mm ² , 24 A, 400 V, Numero di collegamenti: 5, Numero di piani: 3
N. d'ordine	1031100000
Tipo	WDL 2.5/S/L/L/PE
GTIN (EAN)	4008190042202
CPZ	50 Pieza

Dati tecnici

Omologazioni

Omologazioni



ROHS Conforme

UL File Number Search [Sito web UL](#)

N° certificato (UR) E60693

Dimensioni e pesi

Profondità	48 mm	Profondità (pollici)	1.8898 inch
Profondità inclusa guida DIN	49 mm	Posizione verticale	84.5 mm
Altezza (pollici)	3.3268 inch	Larghezza	6.1 mm
Larghezza (pollici)	0.2402 inch	Peso netto	15.05 g

Temperature

Temperatura di magazzino	-25 °C...55 °C	Temperatura ambiente	-50 °C...75 °C
Temperatura d'esercizio continuo, min.	-50 °C	Temperatura d'esercizio continuo, max.	120 °C

Conformità ambientale del prodotto

Stato conformità RoHS	Conforme senza esenzione
REACH SVHC	No SVHC superiori a 0,1 wt%

Altri dati tecnici

Lati aperti	destra	Numero di morsetti uguali	1
Esecuzione a prova di esplosione	No	Tipo di montaggio	innestabile

Dati caratteristici del sistema

Versione	Collegamento a vite, Collegamento L, L e PE, per collegamento trasversale avvitabile, aperto da un lato	Piastra terminale (necessaria)	Sì
Numero di potenziali	3	Numero di piani	3
Numero dei punti di serraggio per piano	2	Numero di potenziali per piano	1
Piani ponticellati internamente	No	Collegamento PE	Sì
Guida equipaggiata	TS 35	Funzione N	No
Funzione PE	Sì	Funzione PEN	No

Dati dei materiali

Materiale di base	Wemid	Colori	Beige scuro
Classe d'infiammabilità UL 94	V-0		

Dati dimensionamento

Sezione di dimensionamento	2.5 mm ²	Tensione nominale	400 V
Tensione DC nominale	400 V	Corrente nominale	24 A
Corrente con conduttore max.	32 A	Norme	IEC 60947-7-1 (-7-2)
Resistenza di passaggio conforme a IEC 60947-7-x	1.33 mΩ	Tensione impulsiva di dimensionamento	4 kV

WDL 2.5/S/L/L/PE

Weidmüller Interface GmbH & Co. KG

Klingenbergstraße 26

D-32758 Detmold

Germany

www.weidmueller.com

Dati tecnici

Potenza dissipata secondo IEC 60947-7-0.77 W x		Tensione nominale (L / L)	400 V
Tensione nominale (L / N)	250 V	Tensione nominale (L / PE)	250 V
Classe di sovratensione	III	Grado di lordura	3

Dati dimensionamento secondo CSA

Sezione cavo max (CSA)	12 AWG	N° certificato (CSA)	12400-296
Tensione Gr B (CSA)	300 V	Corrente Gr B (CSA)	10 A
Tensione Gr D (CSA)	300 V	Corrente Gr D (CSA)	10 A
Sezione cavo min (CSA)	26 AWG		

Dati dimensionamento secondo UL

Grandezza conduttore Factory wiring max (UR)	12 AWG	Corrente Gr C (UR)	15 A
Tensione Gr C (UR)	300 V	Grandezza conduttore Factory wiring min (UR)	26 AWG
N° certificato (UR)	E60693	Grandezza conduttore Field wiring min (UR)	22 AWG
Grandezza conduttore Field wiring max (UR)	12 AWG		

Generale

Sezione di collegamento cavo AWG, max.	AWG 12	Sezione di collegamento cavo AWG, min.	AWG 26
Norme	IEC 60947-7-1 (-7-2)	Guida equipaggiata	TS 35

Conduttori allacciabili (collegamento di dimensionamento)

Calibro a norma 60 947-1	A3
Sezione di collegamento cavo AWG, max.	AWG 12
Direzione di collegamento	laterale
Coppia di serraggio, max.	0.6 Nm
Coppia di serraggio, min.	0.4 Nm
Lunghezza di spellatura	8 mm
Tipo di collegamento 2	Collegamento a vite
Tipo di collegamento	Collegamento a vite
Numero di collegamenti	5
Campo di sezioni, max.	4 mm ²
Campo di sezioni, min.	0.13 mm ²
Vite di serraggio	M 2,5
Dimensione lama	0,6 x 3,5 mm
Sezione di collegamento cavo AWG, min.	AWG 26
Sezione di collegamento cavo, flessibile con terminali DIN 46228/4, max.	2.5 mm ²
Sezione di collegamento cavo, flessibile con terminali DIN 46228/4, min.	0.13 mm ²
Sezione di collegamento cavo, flessibile con terminali DIN 46228/1, max.	2.5 mm ²
Sezione di collegamento cavo, flessibile con terminali DIN 46228/1, min.	0.13 mm ²
Sezione di collegamento cavo, flessibile, 4 mm ² max.	
Sezione di collegamento cavo, flessibile, 0.13 mm ² min.	

Dati tecnici

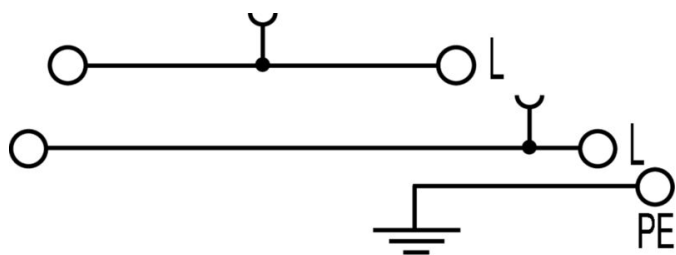
Sezione di collegamento, semirigida, max.	4 mm ²
Sezione di collegamento, semirigida, min.	0.13 mm ²
Stadio di serraggio con elettroavvitatore tipo DMS	1
Sezione di collegamento cavo, nucleo rigido, max.	4 mm ²
Sezione di collegamento cavo, nucleo rigido, min.	0.13 mm ²

Conduttore innestabile	Specifiche del collegamento		Collegamento a vite	
	Sezione trasversale per il collegamento del conduttore		Tipo	rigido, H05(07) V-U
		min.	0.5 mm ²	
		max.	4 mm ²	
		nominale	2.5 mm ²	
terminale	Lunghezza di spellatura	min.	8 mm	
		max.	8 mm	
		nominale	8 mm	
Coppia di serraggio	min.	0.4 Nm		
	max.	0.6 Nm		
Sezione trasversale per il collegamento del conduttore		Tipo	semirigido, H07V-R	
		min.	1.5 mm ²	
		max.	4 mm ²	
		nominale	2.5 mm ²	
terminale	Lunghezza di spellatura	min.	8 mm	
		max.	8 mm	
		nominale	8 mm	
Coppia di serraggio	min.	0.4 Nm		
	max.	0.6 Nm		
Sezione trasversale per il collegamento del conduttore		Tipo	flessibile, H05(07) V-K	
		min.	0.5 mm ²	
		max.	4 mm ²	
		nominale	2.5 mm ²	
terminale	Lunghezza di spellatura	min.	8 mm	
		max.	8 mm	
		nominale	8 mm	
Coppia di serraggio	min.	0.4 Nm		
	max.	0.6 Nm		

Classificazioni

ETIM 8.0	EC001329	ETIM 9.0	EC001329
ETIM 10.0	EC001329	ECLASS 14.0	27-25-01-10
ECLASS 15.0	27-25-01-10		

Disegni



WDL 2.5/S/L/L/PE

Weidmüller Interface GmbH & Co. KG
Klingenbergstraße 26
D-32758 Detmold
Germany

www.weidmueller.com

Accessori

Collegamenti trasversali

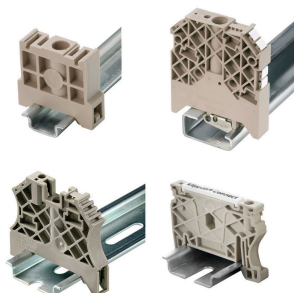


La distribuzione o la moltiplicazione di un potenziale alle morsettiere adiacenti è realizzata tramite una connessione incrociata. Un ulteriore sforzo di cablaggio può essere facilmente evitato. Anche se i poli sono interrotti, l'affidabilità dei contatti nelle morsettiere è garantita. Il nostro portafoglio offre sistemi di connessione incrociata inseribili e avvitabili per morsettiere modulari.

Dati generali per l'ordinazione

Tipo	Q 2 WDL2.5S	Versione
N. d'ordine	1071500000	Collegamento trasversale (Morsetto), se avvitato, giallo, 24 A, Numero
GTIN (EAN)	4008190424930	di poli: 2, Passo in mm (P): 6.10, Isolato: Sì, Larghezza: 4 mm
CPZ	50 ST	

Terminale di fissaggio



Per garantire un posizionamento sicuro e durevole sulla guida di supporto ed evitare uno spostamento, Weidmüller fornisce terminali di fissaggio. Sono disponibili esecuzioni con vite e senza vite. Sui terminali di fissaggio è possibile applicare delle siglature, anche per cartellini di gruppo, oltre che alloggiare le spine di prova.

Dati generali per l'ordinazione

Tipo	Q 3 WDL2.5S	Versione
N. d'ordine	1071600000	Collegamento trasversale (Morsetto), se avvitato, giallo, 24 A, Numero
GTIN (EAN)	4008190424923	di poli: 3, Passo in mm (P): 6.10, Isolato: Sì, Larghezza: 4 mm
CPZ	50 ST	

Collegamenti trasversali



La distribuzione o la moltiplicazione di un potenziale alle morsettiere adiacenti è realizzata tramite una connessione incrociata. Un ulteriore sforzo di cablaggio può essere facilmente evitato. Anche se i poli sono interrotti, l'affidabilità dei contatti nelle morsettiere è garantita. Il nostro portafoglio offre sistemi di connessione incrociata inseribili e avvitabili per morsettiere modulari.

Dati generali per l'ordinazione

Tipo	Q 4 WDL2.5S	Versione
N. d'ordine	1071700000	Collegamento trasversale (Morsetto), se avvitato, giallo, 24 A, Numero
GTIN (EAN)	4008190424916	di poli: 4, Passo in mm (P): 6.10, Isolato: Sì, Larghezza: 4 mm
CPZ	50 ST	

WDL 2.5/S/L/L/PE

Weidmüller Interface GmbH & Co. KG
 Klingenbergstraße 26
 D-32758 Detmold
 Germany

www.weidmueller.com

Accessori

Terminale di fissaggio



Per garantire un posizionamento sicuro e durevole sulla guida di supporto ed evitare uno spostamento, Weidmüller fornisce terminali di fissaggio. Sono disponibili esecuzioni con vite e senza vite. Sui terminali di fissaggio è possibile applicare delle siglature, anche per cartellini di gruppo, oltre che alloggiare le spine di prova.

Dati generali per l'ordinazione

Tipo	Q 10 WDL2.5S	Versione	
N. d'ordine	1071800000	Collegamento trasversale (Morsetto), se avvitato, giallo, 24 A, Numero	
GTIN (EAN)	4008190424893	di poli: 10, Passo in mm (P): 6.10, Isolato: Sì, Larghezza: 4 mm	
CPZ	20 ST		

Collegamenti trasversali



La distribuzione o la moltiplicazione di un potenziale alle morsettiere adiacenti è realizzata tramite una connessione incrociata. Un ulteriore sforzo di cablaggio può essere facilmente evitato. Anche se i poli sono interrotti, l'affidabilità dei contatti nelle morsettiere è garantita. Il nostro portafoglio offre sistemi di connessione incrociata inseribili e avvitabili per morsettiere modulari.

Dati generali per l'ordinazione

Tipo	Q 20 WDL2.5S	Versione	
N. d'ordine	1074200000	Collegamento trasversale (Morsetto), se avvitato, giallo, 24 A, Numero	
GTIN (EAN)	4008190910501	di poli: 20, Passo in mm (P): 6.10, Isolato: Sì, Larghezza: 4 mm	
CPZ	20 ST		

Piastre terminali e piastre divisorie



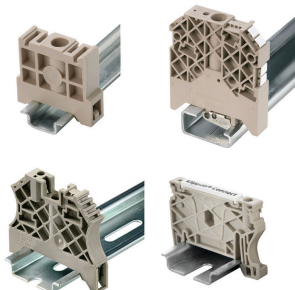
Le piastre divisorie e le piastre terminali sono accessori essenziali per le morsettiere. Le piastre divisorie offrono una separazione ottica ed elettrica dei diversi potenziali e gruppi funzionali, aumentando la sicurezza e garantendo una struttura chiara all'interno del quadro elettrico. Le piastre terminali chiudono la fila di morsettiere sui lati, proteggono dal contatto con le parti sotto tensione e assicurano una finitura pulita e stabile. Entrambi i componenti sono perfettamente compatibili con le rispettive serie di morsettiere Weidmüller, contribuendo così a un cablaggio sicuro, conforme e professionale.

Accessori

Dati generali per l'ordinazione

Tipo	WAP WDL2.5/S	Versione
N. d'ordine	1067700000	Piastra terminale per morsetti, Beige scuro, Posizione verticale: 94.5 mm, Larghezza: 1.5 mm, V-0, Wemid, bloccabile: No
GTIN (EAN)	4008190059316	
CPZ	20 ST	
Tipo	WHP WDL2.5/S BL	Versione
N. d'ordine	1067980000	Parete di separazione e terminale per morsetti, blu, Posizione verticale: 84.5 mm, Larghezza: 2 mm, V-0, Wemid
GTIN (EAN)	4008190022440	
CPZ	20 ST	

Terminale di fissaggio



Per garantire un posizionamento sicuro e durevole sulla guida di supporto ed evitare uno spostamento, Weidmüller fornisce terminali di fissaggio. Sono disponibili esecuzioni con vite e senza vite. Sui terminali di fissaggio è possibile applicare delle siglature, anche per cartellini di gruppo, oltre che alloggiare le spine di prova.

Dati generali per l'ordinazione

Tipo	WEW 35/2	Versione
N. d'ordine	1061200000	Terminale di fissaggio, Beige scuro, TS 35, HB, Wemid, Larghezza: 8 mm, 100 °C
GTIN (EAN)	4008190030230	
CPZ	50 ST	

Cacciavite a lama



Cacciaviti a lama tonda, SD DIN 5265, ISO 2380/2, innesto femmina secondo DIN 5264, ISO 2380/1, punta Chrom Top, impugnatura SoftFinish

Dati generali per l'ordinazione

Tipo	SDS 0.6X3.5X100	Versione
N. d'ordine	9008330000	Cacciavite, Cacciavite
GTIN (EAN)	4032248056286	
CPZ	1 ST	

Accessori

Barra colletttrice

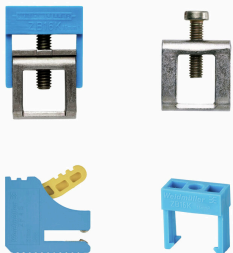


Con le nostre barre colletttrici in vari materiali e i relativi accessori, è possibile collegare i cavi nel più piccolo spazio di installazione. A seconda dell'applicazione, i potenziali possono essere raccolti, distribuiti o dissipati.

Dati generali per l'ordinazione

Tipo	SSCH 10X3X1000 CU/SN	Versione	
N. d'ordine	0348900000	Barra colletttrice (Morsetto), argento, Posizione verticale: 1000 mm,	
GTIN (EAN)	4008190024802	Profondità: 3 mm, Rame	
CPZ	25 M		

Collegamenti barra colletttrice



Weidmueller offre terminali per vari tipi di sistemi di barre. A seconda dell'applicazione si può distinguere tra morsetti di derivazione isolati e non isolati.

Dati generali per l'ordinazione

Tipo	ZB 4	Versione	
N. d'ordine	0316500000	Morsetto (collegamento barra colletttrice)	
GTIN (EAN)	4008190061999		
CPZ	50 ST		
Tipo	ZB 16 ZKSC	Versione	
N. d'ordine	0316600000	Morsetto (collegamento barra colletttrice)	
GTIN (EAN)	4008190145989		
CPZ	50 ST		
Tipo	ZB 35/M6X16	Versione	
N. d'ordine	0266500000	Morsetto (collegamento barra colletttrice)	
GTIN (EAN)	4008190102814		
CPZ	20 ST		

ZGB - portacartellini reclinabile per gruppi di cartellini



ZGB 15 è un portacartellini di gruppo ribaltabile. Il portacartellini può accogliere i dekafix 5, i marcatori per la siglatura di morsetti WS 12/5 o il marcatore ad innesto ESO 15.

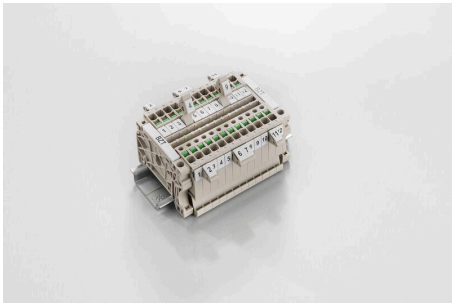
ZGB 30 è un portacartellini di gruppo ribaltabile. Il portacartellino può contenere il dekafix 5, i marcatori per la siglatura di morsetti WS 12/5 o il marcatore ad innesto ESO 7.

I marcatori ad innesto e le strisce protettive si trovano alla voce "Accessori".

Dati generali per l'ordinazione

Tipo	ZGB 15	Versione
N. d'ordine	1636530000	Cartellini per morsetti, Terminal marker, 15 x 7 mm, Passo in mm (P):
GTIN (EAN)	4008190297053	5.00 Weidmueller, bianco
CPZ	20 ST	
Tipo	ZGB 30	Versione
N. d'ordine	1611930000	Cartellini per morsetti, Terminal marker, 32 x 7 mm, Passo in mm (P):
GTIN (EAN)	4008190002251	5.00 Weidmueller, bianco
CPZ	20 ST	

Supporto marcatori



Il portamarcatore offre la possibilità di un ulteriore montaggio di marcatori di standard con un passo di 5 o 5,1 mm. I supporti angolari possono essere combinati opzionalmente e montati in tutti i canali di marcatura standard delle morsettiere modulari Klippon®. I tipi di marcatori adatti sono reperibili sotto i rispettivi accessori del supporto per siglatura di designazione.

Dati generali per l'ordinazione

Tipo	BZT 1 WS 10/5	Versione
N. d'ordine	1805490000	Accessori, Supporto per siglatura
GTIN (EAN)	4032248270231	
CPZ	100 ST	
Tipo	BZT 1 ZA WS 10/5	Versione
N. d'ordine	1805520000	Accessori, Supporto per siglatura
GTIN (EAN)	4032248270248	
CPZ	100 ST	

Accessori

Piastre terminali e piastre divisorie

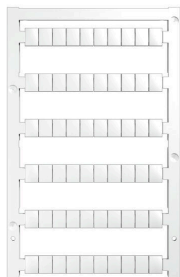


Le piastre divisorie e le piastre terminali sono accessori essenziali per le morsettiere. Le piastre divisorie offrono una separazione ottica ed elettrica dei diversi potenziali e gruppi funzionali, aumentando la sicurezza e garantendo una struttura chiara all'interno del quadro elettrico. Le piastre terminali chiudono la fila di morsettiere sui lati, proteggono dal contatto con le parti sotto tensione e assicurano una finitura pulita e stabile. Entrambi i componenti sono perfettamente compatibili con le rispettive serie di morsettiere Weidmüller, contribuendo così a un cablaggio sicuro, conforme e professionale.

Dati generali per l'ordinazione

Tipo	TSCH 1	Versione	
N. d'ordine	0319160000	Separatore (Morsetto), PA 66, beige, Temperatura d'esercizio	
GTIN (EAN)	4008190097219	continuo, max.: 100 °C	
CPZ	100 ST		

neutra



I marcatori WS sono la soluzione ideale per i morsetti Serie W. Grazie alla loro compatibilità con il sistema, i marcatori WS possono essere impiegati anche per la Serie I e la Serie Z. Le ampie superfici di siglatura permettono di inserire non solo lunghe stringhe di caratteri, ma anche testi su più righe. I marcatori WS sono l'ideale per realizzare etichette con stringhe di caratteri lunghe e personalizzate. Grazie al collaudato formato MultiCard, è possibile eseguire la stampa con PrintJet CONNECT o Plotter

- Montabili in strisce o singolarmente
- Marcatori nel collaudato formato MultiCardPer simboli speciali: Si prega di inviarci un file del nostro software di siglatura M-Print PRO o M-Print PRO Online (senza installazione) per le vostre specifiche di siglatura.

Dati generali per l'ordinazione

Tipo	WS 8/6 PLUS MC NE WS	Versione	
N. d'ordine	1951880000	WS, Terminal marker, 8 x 6 mm, Passo in mm (P): 6.00 Weidmueller,	
GTIN (EAN)	4032248632114	bianco	
CPZ	600 ST		
Tipo	DEK 5/6 MC NE WS	Versione	
N. d'ordine	1609820000	Dekafix, Terminal marker, 5 x 6 mm, Passo in mm (P): 6.00	
GTIN (EAN)	4008190203436	Weidmueller, bianco	
CPZ	1000 ST		