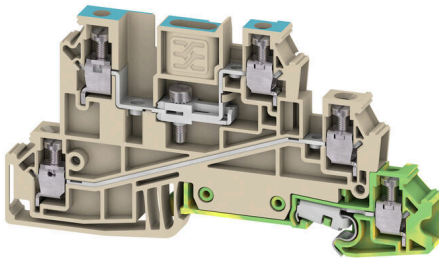


Illustrazione del prodotto**Cablaggio di impianti civili**

Per le installazioni negli edifici civili, Weidmüller propone un sistema completo che trova il suo centro nelle guide in rame 10×3 e che include componenti perfettamente coordinati: dai morsetti da installazione, alle morsettiere a conduttore neutro, alle morsettiere di distribuzione fino ad accessori generali quali barre collettrici e supporti per barre collettrici.

Dati generali per l'ordinazione

Versione	Morsetto da installazione multi piano, Collegamento a vite, Beige scuro, 2.5 mm ² , 24 A, 400 V, Numero di collegamenti: 5, Numero di piani: 3
N. d'ordine	1029800000
Tipo	WDL 2.5/NT/L/PE
GTIN (EAN)	4008190152703
CPZ	50 Pieza

Dati tecnici

Omologazioni

Omologazioni



ROHS Conforme

UL File Number Search [Sito web UL](#)

N° certificato (UR) E60693

Dimensioni e pesi

Profondità	48 mm	Profondità (pollici)	1.8898 inch
Profondità inclusa guida DIN	49 mm	Posizione verticale	90 mm
Altezza (pollici)	3.5433 inch	Larghezza	6.1 mm
Larghezza (pollici)	0.2402 inch	Peso netto	19.33 g

Temperature

Temperatura di magazzino	-25 °C...55 °C	Temperatura ambiente	-5 °C...40 °C
Temperatura d'esercizio continuo, min.	-50 °C	Temperatura d'esercizio continuo, max.	120 °C

Conformità ambientale del prodotto

Stato conformità RoHS	Conforme senza esenzione
REACH SVHC	No SVHC superiori a 0,1 wt%

Altri dati tecnici

Lati aperti	destra	Numero di morsetti uguali	1
Esecuzione a prova di esplosione	No	Tipo di montaggio	innestabile

Dati caratteristici del sistema

Versione	Collegamento a vite, Collegamento NT, L e PE, Distanziatori, per collegamento trasversale avvitabile, aperto da un lato	Piastra terminale (necessaria)	Sì
Numero di potenziali	3	Numero di piani	3
Numero dei punti di serraggio per piano	2	Numero di potenziali per piano	1
Piani ponticellati internamente	No	Collegamento PE	Sì
Guida equipaggiata	TS 35	Funzione N	Sì
Funzione PE	Sì	Funzione PEN	No

Dati dei materiali

Materiale di base	Wemid	Colori	Beige scuro
Classe d'inflammabilità UL 94	V-0		

Dati dimensionamento

Sezione di dimensionamento	2.5 mm ²	Tensione nominale	400 V
Tensione DC nominale	400 V	Corrente nominale	24 A
Corrente con conduttore max.	32 A	Norme	IEC 60947-7-1 (-7-2)
Resistenza di passaggio conforme a IEC 60947-7-x	1.33 mΩ	Tensione impulsiva di dimensionamento	4 kV

WDL 2.5/NT/L/PE

Weidmüller Interface GmbH & Co. KG

Klingenbergstraße 26
D-32758 Detmold
Germany

www.weidmueller.com

Dati tecnici

Potenza dissipata secondo IEC 60947-7-0.77 W x		Tensione nominale (L / L)	400 V
Tensione nominale (L / N)	250 V	Tensione nominale (L / PE)	250 V
Classe di sovratensione	III	Grado di lordura	3

Dati dimensionamento secondo CSA

Sezione cavo max (CSA)	12 AWG	N° certificato (CSA)	12400-296
Tensione Gr B (CSA)	300 V	Corrente Gr B (CSA)	10 A
Tensione Gr D (CSA)	300 V	Corrente Gr D (CSA)	10 A
Sezione cavo min (CSA)	26 AWG		

Dati dimensionamento secondo UL

Grandezza conduttore Factory wiring max (UR)	12 AWG	Corrente Gr C (UR)	15 A
Tensione Gr C (UR)	300 V	Grandezza conduttore Factory wiring min (UR)	26 AWG
N° certificato (UR)	E60693	Grandezza conduttore Field wiring min (UR)	22 AWG
Grandezza conduttore Field wiring max (UR)	12 AWG		

Generale

Sezione di collegamento cavo AWG, max.	AWG 12	Sezione di collegamento cavo AWG, min.	AWG 26
Norme	IEC 60947-7-1 (-7-2)	Guida equipaggiata	TS 35

Conduttori allacciabili (collegamento di dimensionamento)

Calibro a norma 60 947-1	A3, A4
Sezione di collegamento cavo AWG, max.	AWG 12
Direzione di collegamento	laterale
Coppia di serraggio, max.	0.6 Nm
Coppia di serraggio, min.	0.4 Nm
Lunghezza di spellatura	8 mm
Tipo di collegamento 2	Collegamento a vite
Tipo di collegamento	Collegamento a vite
Numero di collegamenti	5
Campo di sezioni, max.	4 mm ²
Campo di sezioni, min.	0.13 mm ²
Vite di serraggio	M 2,5
Dimensione lama	0,6 x 3,5 mm
Sezione di collegamento cavo AWG, min.	AWG 26
Sezione di collegamento cavo, flessibile con terminali DIN 46228/4, max.	4 mm ²
Sezione di collegamento cavo, flessibile con terminali DIN 46228/4, min.	0.13 mm ²
Sezione di collegamento cavo, flessibile con terminali DIN 46228/1, max.	2.5 mm ²
Sezione di collegamento cavo, flessibile con terminali DIN 46228/1, min.	0.13 mm ²
Sezione di collegamento cavo, flessibile, 4 mm ² max.	
Sezione di collegamento cavo, flessibile, 0.13 mm ² min.	

WDL 2.5/NT/L/PE

Weidmüller Interface GmbH & Co. KG
 Klingenbergstraße 26
 D-32758 Detmold
 Germany

www.weidmueller.com

Dati tecnici

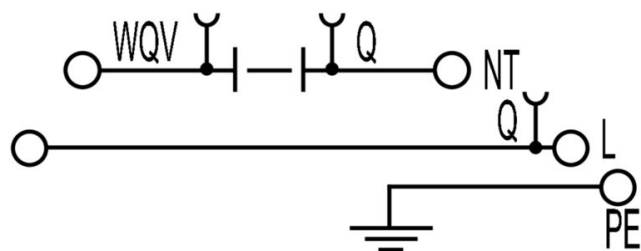
Sezione di collegamento, semirigida, max.	4 mm ²
Sezione di collegamento, semirigida, min.	0.13 mm ²
Stadio di serraggio con elettroavvitatore tipo DMS	1
Sezione di collegamento cavo, nucleo rigido, max.	4 mm ²
Sezione di collegamento cavo, nucleo rigido, min.	0.13 mm ²

Conduttore innestabile	Specifiche del collegamento		Collegamento a vite	
	Sezione trasversale per il collegamento del conduttore terminale	Sezione trasversale per il collegamento del conduttore	Tipo	rigido, H05(07) V-U
min.			0.5 mm ²	
max.			4 mm ²	
nominale			2.5 mm ²	
Sezione trasversale per il collegamento del conduttore terminale	Lunghezza di spellatura	min.	8 mm	
		max.	8 mm	
		nominale	8 mm	
	Coppia di serraggio	min.	0.4 Nm	
		max.	0.6 Nm	
		nominale	0.6 Nm	
Specifiche del collegamento	Collegamento a vite			
	Sezione trasversale per il collegamento del conduttore	Tipo	semirigido, H07V-R	
Sezione trasversale per il collegamento del conduttore terminale	Sezione trasversale per il collegamento del conduttore	min.	1.5 mm ²	
		max.	4 mm ²	
		nominale	2.5 mm ²	
		Lunghezza di spellatura	min.	8 mm
Sezione trasversale per il collegamento del conduttore terminale	Lunghezza di spellatura	max.	8 mm	
		nominale	8 mm	
		Coppia di serraggio	min.	0.4 Nm
	max.	0.6 Nm		
	nominale	0.6 Nm		
	Specifiche del collegamento	Collegamento a vite		
Sezione trasversale per il collegamento del conduttore	Tipo	flessibile, H05(07) V-K		
Sezione trasversale per il collegamento del conduttore terminale	Sezione trasversale per il collegamento del conduttore	min.	0.5 mm ²	
		max.	4 mm ²	
		nominale	2.5 mm ²	
		Lunghezza di spellatura	min.	8 mm
Sezione trasversale per il collegamento del conduttore terminale	Lunghezza di spellatura	max.	8 mm	
		nominale	8 mm	
		Coppia di serraggio	min.	0.4 Nm
	max.	0.6 Nm		
	nominale	0.6 Nm		

Classificazioni

ETIM 8.0	EC001329	ETIM 9.0	EC001329
ETIM 10.0	EC001329	ECLASS 14.0	27-25-01-10
ECLASS 15.0	27-25-01-10		

Disegni



Accessori

Terminale di fissaggio



Per garantire un posizionamento sicuro e durevole sulla guida di supporto ed evitare uno spostamento, Weidmüller fornisce terminali di fissaggio. Sono disponibili esecuzioni con vite e senza vite. Sui terminali di fissaggio è possibile applicare delle siglature, anche per cartellini di gruppo, oltre che alloggiare le spine di prova.

Dati generali per l'ordinazione

Tipo	Q 2 WDL2.5S	Versione
N. d'ordine	1071500000	Collegamento trasversale (Morsetto), se avvitato, giallo, 24 A, Numero
GTIN (EAN)	4008190424930	di poli: 2, Passo in mm (P): 6.10, Isolato: Sì, Larghezza: 4 mm
CPZ	50 ST	

Collegamenti trasversali



La distribuzione o la moltiplicazione di un potenziale alle morsettiere adiacenti è realizzata tramite una connessione incrociata. Un ulteriore sforzo di cablaggio può essere facilmente evitato. Anche se i poli sono interrotti, l'affidabilità dei contatti nelle morsettiere è garantita. Il nostro portafoglio offre sistemi di connessione incrociata inseribili e avvitabili per morsettiere modulari.

Dati generali per l'ordinazione

Tipo	Q 3 WDL2.5S	Versione
N. d'ordine	1071600000	Collegamento trasversale (Morsetto), se avvitato, giallo, 24 A, Numero
GTIN (EAN)	4008190424923	di poli: 3, Passo in mm (P): 6.10, Isolato: Sì, Larghezza: 4 mm
CPZ	50 ST	
Tipo	Q 4 WDL2.5S	Versione
N. d'ordine	1071700000	Collegamento trasversale (Morsetto), se avvitato, giallo, 24 A, Numero
GTIN (EAN)	4008190424916	di poli: 4, Passo in mm (P): 6.10, Isolato: Sì, Larghezza: 4 mm
CPZ	50 ST	
Tipo	Q 10 WDL2.5S	Versione
N. d'ordine	1071800000	Collegamento trasversale (Morsetto), se avvitato, giallo, 24 A, Numero
GTIN (EAN)	4008190424893	di poli: 10, Passo in mm (P): 6.10, Isolato: Sì, Larghezza: 4 mm
CPZ	20 ST	

Accessori

Terminale di fissaggio



Per garantire un posizionamento sicuro e durevole sulla guida di supporto ed evitare uno spostamento, Weidmüller fornisce terminali di fissaggio. Sono disponibili esecuzioni con vite e senza vite. Sui terminali di fissaggio è possibile applicare delle siglature, anche per cartellini di gruppo, oltre che alloggiare le spine di prova.

Dati generali per l'ordinazione

Tipo	Q 20 WDL2.5S	Versione	
N. d'ordine	1074200000	Collegamento trasversale (Morsetto), se avvitato, giallo, 24 A, Numero di poli: 20, Passo in mm (P): 6.10, Isolato: Sì, Larghezza: 4 mm	
GTIN (EAN)	4008190910501		
CPZ	20 ST		

Piastre terminali e piastre divisorie

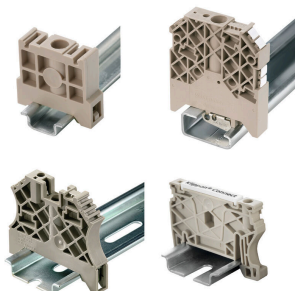


Le piastre divisorie e le piastre terminali sono accessori essenziali per le morsettiere. Le piastre divisorie offrono una separazione ottica ed elettrica dei diversi potenziali e gruppi funzionali, aumentando la sicurezza e garantendo una struttura chiara all'interno del quadro elettrico. Le piastre terminali chiudono la fila di morsettiere sui lati, proteggono dal contatto con le parti sotto tensione e assicurano una finitura pulita e stabile. Entrambi i componenti sono perfettamente compatibili con le rispettive serie di morsettiere Weidmüller, contribuendo così a un cablaggio sicuro, conforme e professionale.

Dati generali per l'ordinazione

Tipo	WAP WDL2.5	Versione	
N. d'ordine	1067800000	Piastra terminale per morsetti, Beige scuro, Posizione verticale: 90 mm, Larghezza: 1.5 mm, V-O, Wemid, bloccabile: No	
GTIN (EAN)	4008190172183		
CPZ	20 ST		
Tipo	WHP WDL2.5/S BL	Versione	
N. d'ordine	1067980000	Parete di separazione e terminale per morsetti, blu, Posizione verticale: 84.5 mm, Larghezza: 2 mm, V-O, Wemid	
GTIN (EAN)	4008190022440		
CPZ	20 ST		

Terminale di fissaggio



Per garantire un posizionamento sicuro e durevole sulla guida di supporto ed evitare uno spostamento, Weidmüller fornisce terminali di fissaggio. Sono disponibili esecuzioni con vite e senza vite. Sui terminali di fissaggio è possibile applicare delle siglature, anche per cartellini di gruppo, oltre che alloggiare le spine di prova.

WDL 2.5/NT/L/PE

Weidmüller Interface GmbH & Co. KG
 Klingenbergstraße 26
 D-32758 Detmold
 Germany

www.weidmueller.com

Accessori

Dati generali per l'ordinazione

Tipo	WEW 35/2	Versione	
N. d'ordine	1061200000	Terminale di fissaggio, Beige scuro, TS 35, HB, Wemid, Larghezza: 8	
GTIN (EAN)	4008190030230	mm, 100 °C	
CPZ	50 ST		

Utensile combinato per taglio e avvitatura "Swifty® CS"



Utensile combinato di taglio/spellatura Swifty® CS e set Swifty® CS per taglio e spellatura senza crimpatura di cavi in rame rigidi fino a 1,5 mm² e flessibili fino a 2,5 mm².

Dati generali per l'ordinazione

Tipo	SWIFTY CS SET	Versione	
N. d'ordine	9006060000	Utensile combinato per taglio e avvitamento, Tagliacavi utilizzabile	
GTIN (EAN)	4032248257638	con una sola mano	
CPZ	1 ST		

Cacciavite a lama



Cacciaviti SDI a croce, isolati VDE, SDI DIN 7437, ISO 2380/2, innesto femmina secondo DIN 5264, ISO 2380/1, impugnatura SoftFinish

Dati generali per l'ordinazione

Tipo	SDIS 0.6X3.5X100	Versione	
N. d'ordine	9008390000	Cacciavite, Cacciavite	
GTIN (EAN)	4032248056354		
CPZ	1 ST		

Accessori

neutra



Il marcatore dekafix (DEK) è il marcatore universale per tutte le clip e connettori ad innesto, oltre che per i sottogruppi elettronici. Questo sistema è ideale per le brevi sequenze di numeri e comprende un'ampia gamma di marcatori prestampati.

Montaggio a strisce per un fissaggio veloce in una sola operazione. La stampa è facilmente leggibile, ad alto contrasto e disponibile in varie larghezze.

- Ampia scelta di marcatori pronti all'uso
- Montaggio a strisce per un fissaggio veloce
- Marcatori per l'identificazione delle connessioni, adatti a tutti i morsetti Weidmüller
- Disponibili nel formato neutro MultiCard o con stampa standard Per simboli speciali: Si prega di inviarci un file del nostro software di siglatura M-Print PRO o M-Print PRO Online (senza installazione) per le vostre specifiche di siglatura.

Dati generali per l'ordinazione

Tipo	DEK 5/5 MC NE WS	Versione
N. d'ordine	1609801044	Dekafix, Terminal marker, 5 x 5 mm, Passo in mm (P): 5.00
GTIN (EAN)	4008190397111	Weidmueller, bianco
CPZ	1000 ST	
Tipo	WS 8/5 MC NE WS	Versione
N. d'ordine	1640740000	WS, Terminal marker, 8 x 5 mm, Passo in mm (P): 5.00 Weidmueller,
GTIN (EAN)	4008190279103	Allen-Bradley, bianco
CPZ	720 ST	

Supporto marcatori



Il portamarcatore offre la possibilità di un ulteriore montaggio di marcatori di standard con un passo di 5 o 5,1 mm. I supporti angolari possono essere combinati opzionalmente e montati in tutti i canali di marcatura standard delle morsettiere modulari Klippon®. I tipi di marcatori adatti sono reperibili sotto i rispettivi accessori del supporto per siglatura di designazione.

Dati generali per l'ordinazione

Tipo	BZT 1 WS 10/5	Versione
N. d'ordine	1805490000	Accessori, Supporto per siglatura
GTIN (EAN)	4032248270231	
CPZ	100 ST	
Tipo	BZT 1 ZA WS 10/5	Versione
N. d'ordine	1805520000	Accessori, Supporto per siglatura
GTIN (EAN)	4032248270248	
CPZ	100 ST	

Accessori

WS 8/5



WS/ DEK

I marcatori per morsetti MultiMark utilizzano un innovativo materiale realizzato con 2 componenti. Il profilo rigido della base del marcatore si fissa saldamente nel connettore. La finitura superficiale elastica rende il marcatore semplice da installare. Questa combinazione di materiali, permette alle strisce di essere allungate per adattarsi alle leggere variazioni dimensionali che tendono a sommarsi, specialmente con i morsetti componibili più lunghi. Un ulteriore vantaggio è l'eccellente stampabilità del materiale superficiale, che garantisce un'etichettatura resistente e durevole. Grazie alla risoluzione di stampa di 300 dpi si ottengono scritte molto leggibili.

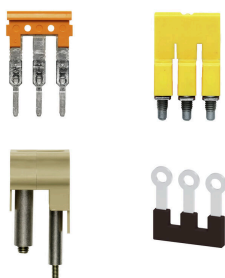
I vantaggi di MultiMark

- Compatibile con i morsetti componibili Weidmüller.
- Tenuta forte e stampa di lunga durata
- Le strisce continue permettono di risparmiare sui tempi di installazione
- Semplice da installare grazie all'innovativo materiale composito
- Etichetta ampia per una leggibilità ottimale
- Elevata flessibilità grazie all'indipendenza del produttore

Dati generali per l'ordinazione

Tipo	WS 8/5 MM WS	Versione	
N. d'ordine	2007150000	WS, Terminal marker, 8 x 5 mm, Weidmueller, bianco	
GTIN (EAN)	4050118392029		
CPZ	800 ST		

Collegamenti trasversali



La distribuzione o la moltiplicazione di un potenziale alle morsettiere adiacenti è realizzata tramite una connessione incrociata. Un ulteriore sforzo di cablaggio può essere facilmente evitato. Anche se i poli sono interrotti, l'affidabilità dei contatti nelle morsettiere è garantita. Il nostro portafoglio offre sistemi di connessione incrociata inseribili e avvitabili per morsettiere modulari.

Dati generali per l'ordinazione

Tipo	WQV 4/10	Versione	
N. d'ordine	1052060000	Collegamento trasversale (Morsetto), se avvitato, giallo, 41 A, Numero di poli: 10, Passo in mm (P): 6.10, Isolato: Sì, Larghezza: 7.6 mm	
GTIN (EAN)	4008190054687		
CPZ	20 ST		
Tipo	WQV 4/2	Versione	
N. d'ordine	1051960000	Collegamento trasversale (Morsetto), se avvitato, giallo, 41 A, Numero di poli: 2, Passo in mm (P): 6.10, Isolato: Sì, Larghezza: 10.6 mm	
GTIN (EAN)	4008190026486		
CPZ	50 ST		

WDL 2.5/NT/L/PE

Weidmüller Interface GmbH & Co. KG
 Klingenbergstraße 26
 D-32758 Detmold
 Germany

www.weidmueller.com

Accessori

Tipo	WQV 4/3	Versione
N. d'ordine	1054560000	Collegamento trasversale (Morsetto), se avvitato, giallo, 41 A, Numero
GTIN (EAN)	4008190168971	di poli: 3, Passo in mm (P): 6.10, Isolato: Sì, Larghezza: 7.6 mm
CPZ	50 ST	
Tipo	WQV 4/4	Versione
N. d'ordine	1054660000	Collegamento trasversale (Morsetto), se avvitato, giallo, 41 A, Numero
GTIN (EAN)	4008190095758	di poli: 4, Passo in mm (P): 6.10, Isolato: Sì, Larghezza: 7.6 mm
CPZ	50 ST	
Tipo	WQV 4/5	Versione
N. d'ordine	1057860000	Collegamento trasversale (Morsetto), se avvitato, giallo, 41 A, Numero
GTIN (EAN)	4008190067380	di poli: 5, Passo in mm (P): 6.10, Isolato: Sì, Larghezza: 7.6 mm
CPZ	10 ST	
Tipo	WQV 4/6	Versione
N. d'ordine	1057160000	Collegamento trasversale (Morsetto), se avvitato, giallo, 41 A, Numero
GTIN (EAN)	4008190172008	di poli: 6, Passo in mm (P): 6.10, Isolato: Sì, Larghezza: 7.6 mm
CPZ	10 ST	
Tipo	WQV 4/7	Versione
N. d'ordine	1057260000	Collegamento trasversale (Morsetto), se avvitato, giallo, 41 A, Numero
GTIN (EAN)	4008190092139	di poli: 7, Passo in mm (P): 6.10, Isolato: Sì, Larghezza: 7.6 mm
CPZ	10 ST	