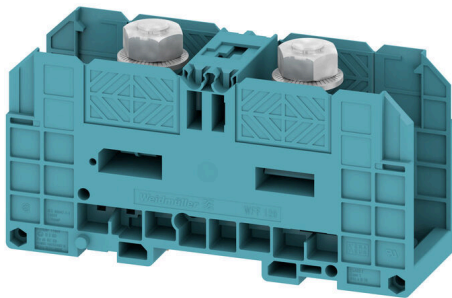


**Illustrazione del prodotto**

L'alimentazione attraverso l'energia, il segnale e i dati è il classico requisito nell'elettrotecnica e nella realizzazione di quadri elettrici. Il materiale isolante, la tecnica di collegamento e la progettazione dei morsetti componibili sono caratteristiche distintive. Un morsettiera componibile passante è idonea per unire e/o collegare uno o più conduttori. Potrebbero avere uno o più livelli di collegamento che hanno lo stesso potenziale oppure solo isolati l'uno contro l'altro.

**Dati generali per l'ordinazione**

Versione	Morsetti a bullone, Morsetto passante, Sezione di dimensionamento: 120 mm <sup>2</sup> , Collegamento a bullone
N. d'ordine	<a href="#">1028580000</a>
Tipo	WFF 120 BL
GTIN (EAN)	4008190121808
CPZ	5 Pieza

## Dati tecnici

## Omologazioni

Omologazioni



ROHS	Conforme
UL File Number Search	<a href="#">Sito web UL</a>
N° certificato (UR)	E60693
N° certificato (cURusEX)	E184763

## Dimensioni e pesi

Profondità	88.5 mm	Profondità (pollici)	3.4842 inch
Profondità inclusa guida DIN	88.5 mm	Posizione verticale	132 mm
Altezza (pollici)	5.1968 inch	Larghezza	42 mm
Larghezza (pollici)	1.6535 inch	Peso netto	243.12 g

## Temperature

Temperatura di magazzino	-25 °C...55 °C	Temperatura ambiente	-50 °C...75 °C
Temperatura d'esercizio continuo, min.	-50 °C	Temperatura d'esercizio continuo, max.	120 °C

## Conformità ambientale del prodotto

Stato conformità RoHS	Conforme senza esenzione
REACH SVHC	No SVHC superiori a 0,1 wt%

## Dati di dimensionamento IECEx/ATEX

N° certificato (IECEX)	IECEXULD15.0004U	Tensione max. (IECEX)	1100 V
Corrente (IECEX)	269 A	Sezione cavo max (IECEX)	120 mm <sup>2</sup>
Marchatura EN 60079-7	Ex eb II C Gb	Marchatura Ex 2014/34/EU	II 2 G D

## Altri dati tecnici

Lati aperti	chiuso	Numero di morsetti uguali	1
Esecuzione a prova di esplosione	Sì	Tipo di montaggio	innestabile

## Dati caratteristici del sistema

Piastra terminale (necessaria)	No	Numero di potenziali	1
Numero di piani	1	Numero dei punti di serraggio per piano	2
Piani ponticellati internamente	No	Collegamento PE	No
Guida equipaggiata	TS 35		

## Dati dei materiali

Materiale di base	Wemid	Colori	blu
Classe d'inflammabilità UL 94	V-0		

## WFF 120 BL

Weidmüller Interface GmbH &amp; Co. KG

Klingenbergstraße 26

D-32758 Detmold

Germany

www.weidmueller.com

## Dati tecnici

## Dati dimensionamento

Sezione di dimensionamento	120 mm <sup>2</sup>	Tensione nominale	1000 V
Tensione DC nominale	1500 V	Corrente nominale	269 A
Corrente con conduttore max.	309 A	Norme	IEC 60947-7-1
Resistenza di passaggio conforme a IEC 60947-7-x	0.12 mΩ	Tensione impulsiva di dimensionamento	8 kV
Potenza dissipata secondo IEC 60947-7-8.61 W x		Grado di lordura	3

## Dati dimensionamento secondo CSA

Sezione cavo max (CSA)	250 kcmil	Tensione Gr C (CSA)	600 V
Corrente Gr C (CSA)	310 A	N° certificato (CSA)	200039-1244019
Sezione cavo min (CSA)	10 AWG		

## Dati dimensionamento secondo UL

Grandezza conduttore Factory wiring max (UR)	250 kcmil	Corrente Gr C (UR)	310 A
Tensione Gr C (UR)	1000 V	Grandezza conduttore Factory wiring min (UR)	10 AWG
N° certificato (UR)	E60693	Grandezza conduttore Field wiring min (UR)	10 AWG
Grandezza conduttore Field wiring max (UR)	250 kcmil		

## Generale

Sezione di collegamento cavo AWG, max.	kcmil 250	Sezione di collegamento cavo AWG, min.	AWG 8
Norme	IEC 60947-7-1	Guida equipaggiata	TS 35

## Conduttori allacciabili (collegamento di dimensionamento)

Capocorda DIN 46 234	6...150 mm <sup>2</sup>	Capocorda DIN 46 235	16...150 mm <sup>2</sup>
Sezione di collegamento cavo AWG, max.	kcmil 250	Direzione di collegamento	laterale
Coppia di serraggio, max.	20 Nm	Coppia di serraggio, min.	10 Nm
Tipo di collegamento	Collegamento a bullone	Numero di collegamenti	2
Campo di sezioni, max.	150 mm <sup>2</sup>	Campo di sezioni, min.	6 mm <sup>2</sup>
Sezione di collegamento cavo AWG, min.	AWG 8	Sezione di collegamento cavo, flessibile con terminali DIN 46228/4, min.	6 mm <sup>2</sup>
Sezione di collegamento cavo, flessibile con terminali DIN 46228/1, min.	6 mm <sup>2</sup>	Sezione di collegamento cavo, flessibile, max.	150 mm <sup>2</sup>
Sezione di collegamento cavo, flessibile, min.	6 mm <sup>2</sup>	Sezione di collegamento, semirigida, max.	150 mm <sup>2</sup>
Sezione di collegamento, semirigida, min.	6 mm <sup>2</sup>	Misura bulloni per collegamento piatto	M 10
Sezione di collegamento cavo, nucleo rigido, max.	150 mm <sup>2</sup>	Sezione di collegamento cavo, nucleo rigido, min.	6 mm <sup>2</sup>
Sezione di collegamento, flessibile, min.	6 mm <sup>2</sup>	2 x capicorda DIN 46 235	16...120 mm <sup>2</sup>
2 x capicorda DIN 46 234	6...120 mm <sup>2</sup>		

## Classificazioni

ETIM 8.0	EC000897	ETIM 9.0	EC000897
ETIM 10.0	EC000897	ECLASS 14.0	27-25-01-01
ECLASS 15.0	27-25-01-01		

**Disegni**



## WFF 120 BL

**Weidmüller Interface GmbH & Co. KG**  
 Klingenbergstraße 26  
 D-32758 Detmold  
 Germany

www.weidmueller.com

## Accessori

### Collegamenti trasversali



La distribuzione o la moltiplicazione di un potenziale alle morsettiere adiacenti è realizzata tramite una connessione incrociata. Un ulteriore sforzo di cablaggio può essere facilmente evitato. Anche se i poli sono interrotti, l'affidabilità dei contatti nelle morsettiere è garantita. Il nostro portafoglio offre sistemi di connessione incrociata inseribili e avvitabili per morsettiere modulari.

### Dati generali per l'ordinazione

Tipo	WQL 2 WFF 120	Versione
N. d'ordine	<a href="#">1065100000</a>	Morsetti a bullone, Collegamento trasversale, Numero di poli: 2
GTIN (EAN)	4008190133771	
CPZ	5 ST	
Tipo	WQL 3 WFF 120	Versione
N. d'ordine	<a href="#">1065600000</a>	Morsetti a bullone, Collegamento trasversale, Numero di poli: 3
GTIN (EAN)	4008190021641	
CPZ	5 ST	

### Collegamento supplementare



Il collegamento aggiuntivo consente un rubinetto di tensione separato. Questo può essere utilizzato, ad esempio, per l'alimentazione di emergenza prima dell'interruttore principale o semplicemente come connessione aggiuntiva all'interno dell'applicazione.

### Dati generali per l'ordinazione

Tipo	WZAF 120	Versione
N. d'ordine	<a href="#">1066300000</a>	Collegamento supplementare (Morsetto)
GTIN (EAN)	4008190024642	
CPZ	10 ST	

### Terminale di fissaggio



Per garantire un posizionamento sicuro e durevole sulla guida di supporto ed evitare uno spostamento, Weidmüller fornisce terminali di fissaggio. Sono disponibili esecuzioni con vite e senza vite. Sui terminali di fissaggio è possibile applicare delle siglature, anche per cartellini di gruppo, oltre che alloggiare le spine di prova.

## WFF 120 BL

Weidmüller Interface GmbH &amp; Co. KG

Klingenbergstraße 26

D-32758 Detmold

Germany

www.weidmueller.com

## Accessori

## Dati generali per l'ordinazione

Tipo	WEW 35/1	Versione	
N. d'ordine	<a href="#">1059000000</a>	Terminale di fissaggio, Beige scuro, TS 35, V-2, Wemid, Larghezza: 12	
GTIN (EAN)	4008190172282	mm, 100 °C	
CPZ	50 ST		

## Protezione al contatto



I nostri sistemi per la protezione da contatto garantiscono una maggiore sicurezza nel vostro armadio. Essi forniscono protezione contro le scosse elettriche causate da un contatto accidentale con parti in tensione a causa del funzionamento o dei guasti.

## Dati generali per l'ordinazione

Tipo	WAP WFF120	Versione	
N. d'ordine	<a href="#">1073000000</a>	Morsetti a bullone, Piastra di copertura, Beige scuro, 2 mm	
GTIN (EAN)	4008190475260		
CPZ	20 ST		

## Piastrine terminali e piastrine divisorie



Le piastrine divisorie e le piastrine terminali sono accessori essenziali per le morsettiere. Le piastrine divisorie offrono una separazione ottica ed elettrica dei diversi potenziali e gruppi funzionali, aumentando la sicurezza e garantendo una struttura chiara all'interno del quadro elettrico. Le piastrine terminali chiudono la fila di morsettiere sui lati, proteggono dal contatto con le parti sotto tensione e assicurano una finitura pulita e stabile. Entrambi i componenti sono perfettamente compatibili con le rispettive serie di morsettiere Weidmüller, contribuendo così a un cablaggio sicuro, conforme e professionale.

## Dati generali per l'ordinazione

Tipo	WTW WFF120	Versione	
N. d'ordine	<a href="#">1067300000</a>	Morsetti a bullone, Parete di separazione, grigio, 2 mm	
GTIN (EAN)	4008190093037		
CPZ	10 ST		

## WFF 120 BL

**Weidmüller Interface GmbH & Co. KG**  
 Klingenbergstraße 26  
 D-32758 Detmold  
 Germany

www.weidmueller.com

## Accessori

### Protezione al contatto



I nostri sistemi per la protezione da contatto garantiscono una maggiore sicurezza nel vostro armadio. Essi forniscono protezione contro le scosse elettriche causate da un contatto accidentale con parti in tensione a causa del funzionamento o dei guasti.

### Dati generali per l'ordinazione

Tipo	WAH 120	Versione
N. d'ordine	<a href="#">1064660000</a>	Morsetti a bullone, Calotta di copertura, beige, 41 mm
GTIN (EAN)	4008190100797	
CPZ	20 ST	
Tipo	WAH 120/KURZ	Versione
N. d'ordine	<a href="#">1070460000</a>	Morsetti a bullone, Calotta di copertura, beige, 40.6 mm
GTIN (EAN)	4008190191047	
CPZ	10 ST	
Tipo	WAH 120 BL	Versione
N. d'ordine	<a href="#">1064680000</a>	Morsetti a bullone, Calotta di copertura, blu, 41 mm
GTIN (EAN)	4008190063931	
CPZ	20 ST	

### Supporto di montaggio



Offriamo un ampio portafoglio di supporti di montaggio per una facile manipolazione e integrazione dei nostri prodotti. Dai vari utensili, ai manicotti isolanti, alle viti, i nostri componenti sono abbinati l'uno all'altro fino all'ultimo dettaglio e facilitano così il montaggio nel rispetto delle rispettive norme e disposizioni di protezione.

### Dati generali per l'ordinazione

Tipo	CPSB M10	Versione
N. d'ordine	<a href="#">0156400000</a>	Morsetti a bullone, Rondella in cupal
GTIN (EAN)	4008190049935	
CPZ	50 ST	

## WFF 120 BL

Weidmüller Interface GmbH &amp; Co. KG

Klingenbergstraße 26

D-32758 Detmold

Germany

www.weidmueller.com

## Accessori

## Collegamenti trasversali



La distribuzione o la moltiplicazione di un potenziale alle morsettiere adiacenti è realizzata tramite una connessione incrociata. Un ulteriore sforzo di cablaggio può essere facilmente evitato. Anche se i poli sono interrotti, l'affidabilità dei contatti nelle morsettiere è garantita. Il nostro portafoglio offre sistemi di connessione incrociata inseribili e avvitabili per morsettiere modulari.

## Dati generali per l'ordinazione

Tipo	SMSE WF10/2XM6	Versione	
N. d'ordine	<a href="#">1868880000</a>	Morsetti a bullone, Barra conduttrice, Numero di poli:	
GTIN (EAN)	4032248499755		
CPZ	10 ST		

## neutra



I marcatori WS sono la soluzione ideale per i morsetti Serie W. Grazie alla loro compatibilità con il sistema, i marcatori WS possono essere impiegati anche per la Serie I e la Serie Z. Le ampie superfici di siglatura permettono di inserire non solo lunghe stringhe di caratteri, ma anche testi su più righe.

I marcatori WS sono l'ideale per realizzare etichette con stringhe di caratteri lunghe e personalizzate. Grazie al collaudato formato MultiCard, è possibile eseguire la stampa con PrintJet CONNECT o Plotter

- Montabili in strisce o singolarmente
- Marcatori nel collaudato formato MultiCardPer simboli speciali: Si prega di inviarci un file del nostro software di siglatura M-Print PRO o M-Print PRO Online (senza installazione) per le vostre specifiche di siglatura.

## Dati generali per l'ordinazione

Tipo	WS 12/6.5 MC NE WS	Versione	
N. d'ordine	<a href="#">1609920000</a>	WS, Terminal marker, 12 x 6.5 mm, Passo in mm (P): 6.50	
GTIN (EAN)	4008190203511	Weidmueller, Allen-Bradley, bianco	
CPZ	540 ST		

## Stampa speciale



I marcatori WS sono la soluzione ideale per i morsetti Serie W. Grazie alla loro compatibilità con il sistema, i marcatori WS possono essere impiegati anche per la Serie I e la Serie Z. Le ampie superfici di siglatura permettono di inserire non solo lunghe stringhe di caratteri, ma anche testi su più righe.

I marcatori WS sono l'ideale per realizzare etichette con stringhe di caratteri lunghe e personalizzate. Grazie al collaudato formato MultiCard, è possibile eseguire la stampa con PrintJet CONNECT o Plotter

- Montabili in strisce o singolarmente
- Marcatori nel collaudato formato MultiCardPer simboli speciali: Si prega di inviarci un file del nostro software di siglatura M-Print PRO o M-Print PRO Online (senza installazione) per le vostre specifiche di siglatura.

## Dati generali per l'ordinazione

Tipo	WS 12/6.5 MC SDR	Versione
N. d'ordine	<a href="#">1609930000</a>	WS, Terminal marker, 12 x 6.5 mm, Passo in mm (P): 6.50
GTIN (EAN)	4008190456665	Weidmueller, Allen-Bradley, su richiesta cliente
CPZ	108 ST	

## neutra



Il marcatore dekafix (DEK) è il marcatore universale per tutte le clip e connettori ad innesto, oltre che per i sottogruppi elettronici. Questo sistema è ideale per le brevi sequenze di numeri e comprende un'ampia gamma di marcatori prestampati.

Montaggio a strisce per un fissaggio veloce in una sola operazione. La stampa è facilmente leggibile, ad alto contrasto e disponibile in varie larghezze.

- Ampia scelta di marcatori pronti all'uso
- Montaggio a strisce per un fissaggio veloce
- Marcatori per l'identificazione delle connessioni, adatti a tutti i morsetti Weidmüller
- Disponibili nel formato neutro MultiCard o con stampa standardPer simboli speciali: Si prega di inviarci un file del nostro software di siglatura M-Print PRO o M-Print PRO Online (senza installazione) per le vostre specifiche di siglatura.

## Dati generali per l'ordinazione

Tipo	DEK 5/5 MC NE WS	Versione
N. d'ordine	<a href="#">1609801044</a>	Dekafix, Terminal marker, 5 x 5 mm, Passo in mm (P): 5.00
GTIN (EAN)	4008190397111	Weidmueller, bianco
CPZ	1000 ST	

## Accessori

## Supporto marcatori

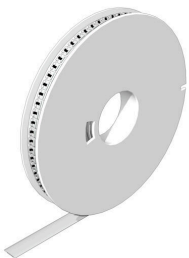


Il portamarcatore offre la possibilità di un ulteriore montaggio di marcatori di standard con un passo di 5 o 5,1 mm. I supporti angolari possono essere combinati opzionalmente e montati in tutti i canali di marcatura standard delle morsettiere modulari Klippon®. I tipi di marcatori adatti sono reperibili sotto i rispettivi accessori del supporto per siglatura di designazione.

## Dati generali per l'ordinazione

Tipo	BZT 1 WS 10/5	Versione
N. d'ordine	<a href="#">1805490000</a>	Accessori, Supporto per siglatura
GTIN (EAN)	4032248270231	
CPZ	100 ST	
Tipo	BZT 1 ZA WS 10/5	Versione
N. d'ordine	<a href="#">1805520000</a>	Accessori, Supporto per siglatura
GTIN (EAN)	4032248270248	
CPZ	100 ST	

## WS 12/6.5



## WS/ DEK

I marcatori per morsetti MultiMark utilizzano un innovativo materiale realizzato con 2 componenti. Il profilo rigido della base del marcatore si fissa saldamente nel connettore. La finitura superficiale elastica rende il marcatore semplice da installare. Questa combinazione di materiali, permette alle strisce di essere allungate per adattarsi alle leggere variazioni dimensionali che tendono a sommarsi, specialmente con i morsetti componibili più lunghi. Un ulteriore vantaggio è l'eccellente stampabilità del materiale superficiale, che garantisce un'etichettatura resistente e durevole. Grazie alla risoluzione di stampa di 300 dpi si ottengono scritte molto leggibili.

## I vantaggi di MultiMark

- Compatibile con i morsetti componibili Weidmüller.
- Tenuta forte e stampa di lunga durata
- Le strisce continue permettono di risparmiare sui tempi di installazione
- Semplice da installare grazie all'innovativo materiale composito
- Etichetta ampia per una leggibilità ottimale
- Elevata flessibilità grazie all'indipendenza del produttore

## Dati generali per l'ordinazione

Tipo	WS 12/6.5 MM WS	Versione
N. d'ordine	<a href="#">2619930000</a>	WS, Terminal marker, 12 x 6.5 mm, Weidmueller, bianco
GTIN (EAN)	4050118626155	
CPZ	600 ST	