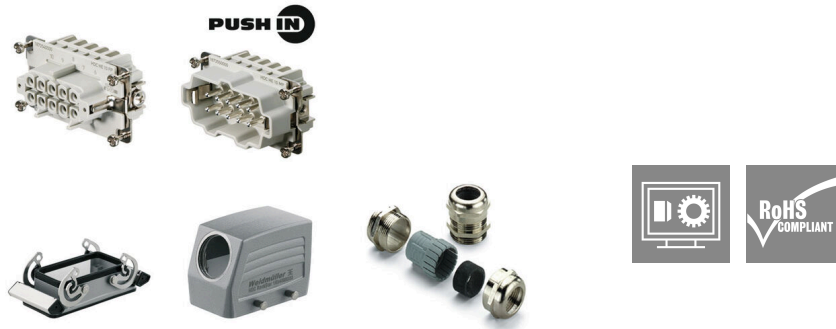


## HDC KIT HE-P 10.110 M

**Weidmüller Interface GmbH & Co. KG**  
 Klingenbergstraße 26  
 D-32758 Detmold  
 Germany

www.weidmueller.com



I kit HDC sono gruppi standard che consentono di realizzare connettori completi.

I kit HDC sono di solito costituiti da inserto maschio, inserto femmina, custodia, base passante e pressacavi. Weidmüller vi offre una gamma delle più diffuse combinazioni di connettori con filetti dei pressacavi in sistema metrico o PG.

La tecnologia di collegamento PUSH IN è una tecnica di innesto diretto. Il cavo pretrattato può essere innestato direttamente nel livello di collegamento cavo senza bisogno di altri ausili.

### Dati generali per l'ordinazione

Versione	RockStar® HDC - Kit-Connettori di potenza, Kit, HE, Dimensioni di installazione: 4, Poli: 10, PUSH IN, 500 V, 16 A, alluminio pressofuso, M 25
N. d'ordine	<a href="#">1027670000</a>
Tipo	HDC KIT HE-P 10.110 M
GTIN (EAN)	4032248770816
CPZ	1 Pieza

## HDC KIT HE-P 10.110 M

Weidmüller Interface GmbH &amp; Co. KG

Klingenbergstraße 26

D-32758 Detmold

Germany

www.weidmueller.com

## Dati tecnici

## Omologazioni

Omologazioni



ROHS Conforme

## Dimensioni e pesi

Peso netto 498 g

## Temperature

Valori limite di temperatura -40 °C ... 100 °C

## Conformità ambientale del prodotto

Stato conformità RoHS Conforme con esenzione

Esenzione RoHS (se applicabile/nota) 6c

REACH SVHC Lead 7439-92-1, Potassium perfluorobutane sulfonate 29420-49-3

SCIP bfb1c983-6f18-4ba4-8907-38aad6aee076

## Dati generali

Superficie	Verniciatura a polvere	Grado di protezione	IP65
Serie	HE		

## Esecuzione

Dimensione entrate cavi	M 25	Numero entrate cavo in alto	0
Numero entrate cavo laterali	1	Tipo di collegamento	PUSH IN
Esecuzione sistema di chiusura	Gancio trasversale in basso	Dimensioni di installazione	4
Guarnizione	NBR	Colore (RAL)	RAL 7035
BG	4		

## Dati generali

Numero di poli	10	Tipo di collegamento PE	Collegamento a vite
Dimensioni di installazione	4	Pressacavo	M 25
Materiale di base	alluminio pressofuso	Serie	HE
Tensione di dimensionamento (DIN EN 61984)	500 V	Corrente di dimensionamento (DIN EN 61984)	16 A
BG	4		

## Esecuzione

Tipo di collegamento	PUSH IN	Dimensioni di installazione	4
Sezione di collegamento cavo, max.	4 mm <sup>2</sup>	Sezione di collegamento cavo, min.	0.5 mm <sup>2</sup>
Superficie	Verniciatura a polvere	Materiale di base	alluminio pressofuso
BG	4		

## Classificazioni

ETIM 8.0	EC002943	ETIM 9.0	EC002943
ETIM 10.0	EC002943	ECLASS 14.0	27-44-02-92
ECLASS 15.0	27-44-02-92		

## HDC KIT HE-P 10.110 M

**Weidmüller Interface GmbH & Co. KG**  
 Klingenbergstraße 26  
 D-32758 Detmold  
 Germany

## Accessori

www.weidmueller.com

### HDC COS



I nostri inserti sono completati da numerosi accessori. Ciò comprende, tra le altre cose, le codifiche per inserti.

#### Dati generali per l'ordinazione

Tipo	HDC COS 16	Versione
N. d'ordine	<a href="#">1431000000</a>	Connettori di potenza, Accessori, Sistema di codifica
GTIN (EAN)	4008190052706	
CPZ	1 ST	
Tipo	HDC COS 24	Versione
N. d'ordine	<a href="#">1430900000</a>	Connettori di potenza, Accessori, Sistema di codifica
GTIN (EAN)	4008190077228	
CPZ	1 ST	
Tipo	HDC COS 32	Versione
N. d'ordine	<a href="#">1430800000</a>	Connettori di potenza, Accessori, Sistema di codifica
GTIN (EAN)	4008190176181	
CPZ	1 ST	

### SPB



I nostri inserti sono completati da numerosi accessori. Ciò comprende, tra le altre cose, le codifiche per inserti.

#### Dati generali per l'ordinazione

Tipo	SPB-M 3	Versione
N. d'ordine	<a href="#">1203600000</a>	Connettori di potenza, Accessori, Perno di blocco
GTIN (EAN)	4008190120047	
CPZ	100 ST	