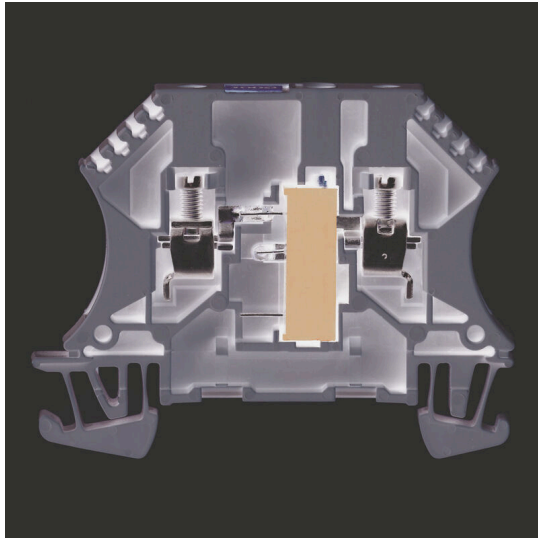


Illustrazione del prodotto

Morsettiere portafusibili e morsettiere per componenti consentono l'integrazione di elementi protettivi e funzionali direttamente nella morsettiera. Le morsettiere portafusibili includono portafusibili incorporati per proteggere in modo affidabile i circuiti elettrici dai sovraccarichi, ideali per i sistemi di controllo e ripartizione. Le morsettiere per componenti consentono di incorporare direttamente nel cablaggio componenti elettronici quali diodi, resistori o LED. Ciò consente un'implementazione a ingombro minimo e ben strutturata delle funzioni di commutazione e della separazione dei segnali. Entrambi i tipi di morsettiera garantiscono una sicurezza più elevata, una manutenzione più facile e un'installazione compatta e funzionale.

Dati generali per l'ordinazione

| | |
|-------------|---|
| Versione | Morsettiera portacomponenti, Collegamento a vite, Beige scuro, 4 mm ² , 250 V, 250 V, Numero di collegamenti: 2, Numero di piani: 1, TS 35 |
| N. d'ordine | 1027400000 |
| Tipo | WDUL 4/500 |
| GTIN (EAN) | 4008190170585 |
| CPZ | 10 Pieza |

Dati tecnici

Omologazioni

Omologazioni



ROHS Conforme

Dimensioni e pesi

| | | | |
|------------------------------|-------------|----------------------|-------------|
| Profondità | 46.5 mm | Profondità (pollici) | 1.8307 inch |
| Profondità inclusa guida DIN | 47 mm | Posizione verticale | 60 mm |
| Altezza (pollici) | 2.3622 inch | Larghezza | 6.5 mm |
| Larghezza (pollici) | 0.2559 inch | Peso netto | 10.44 g |

Temperature

| | | | |
|--|----------------|--|----------------|
| Temperatura di magazzino | -25 °C...55 °C | Temperatura ambiente | -50 °C...75 °C |
| Temperatura d'esercizio continuo, min. | -50 °C | Temperatura d'esercizio continuo, max. | 120 °C |

Conformità ambientale del prodotto

| | |
|--------------------------------------|--------------------------------------|
| Stato conformità RoHS | Conforme con esenzione |
| Esenzione RoHS (se applicabile/nota) | 6c, 7cl, 34 |
| REACH SVHC | Lead 7439-92-1 |
| SCIP | e1c310ef-6b67-4efa-80a6-d307472f4de9 |

Altri dati tecnici

| | | | |
|----------------------------------|--------|---------------------------|-------------|
| Lati aperti | destra | Numero di morsetti uguali | 1 |
| Esecuzione a prova di esplosione | No | Tipo di montaggio | innestabile |

Dati caratteristici del sistema

| | | | |
|---|--|--------------------------------|----|
| Versione | Collegamento a vite, Morsetti di compensazione, Con resistore, aperto da un lato | Piastra terminale (necessaria) | Sì |
| Numero di potenziali | 1 | Numero di piani | 1 |
| Numero dei punti di serraggio per piano | 2 | Numero di potenziali per piano | 1 |
| Piani ponticellati internamente | No | Collegamento PE | No |
| Guida equipaggiata | TS 35 | Funzione N | No |
| Funzione PE | No | Funzione PEN | No |

Dati dei materiali

| | | | |
|-------------------------------|-------|--------|-------------|
| Materiale di base | Wemid | Colori | Beige scuro |
| Classe d'infiammabilità UL 94 | V-0 | | |

Dati dimensionamento

| | | | |
|--|-------------------|--|---------------|
| Sezione di dimensionamento | 4 mm ² | Tensione nominale | 250 V |
| Tensione DC nominale | 250 V | Corrente nominale | 120 mA |
| Corrente con conduttore max. | 6 A | Norme | IEC 60947-7-1 |
| Resistenza di passaggio conforme a IEC 60947-7-x | 1 mΩ | Potenza dissipata secondo IEC 60947-7-1.02 W | x |
| Classe di sovratensione | III | Grado di lordura | 3 |

Dati tecnici

Dimensioni

| | |
|-------------------|-------|
| Sfalsamento TS 35 | 32 mm |
|-------------------|-------|

Generale

| | | | |
|--|---------------|--|--------|
| Sezione di collegamento cavo AWG, max. | AWG 12 | Sezione di collegamento cavo AWG, min. | AWG 22 |
| Norme | IEC 60947-7-1 | Guida equipaggiata | TS 35 |

Conduttori allacciabili (collegamento di dimensionamento)

| | | | |
|--|----------------------|--|----------------------|
| Calibro a norma 60 947-1 | A4 | Sezione di collegamento cavo AWG, max. | AWG 12 |
| Direzione di collegamento | laterale | Coppia di serraggio, max. | 0.8 Nm |
| Coppia di serraggio, min. | 0.6 Nm | Lunghezza di spellatura | 9 mm |
| Tipo di collegamento 2 | Collegamento a vite | Tipo di collegamento | Collegamento a vite |
| Numero di collegamenti | 2 | Campo di sezioni, max. | 6 mm ² |
| Campo di sezioni, min. | 0.13 mm ² | Vite di serraggio | M 3 |
| Dimensione lama | 0,6 x 3,5 mm | Sezione di collegamento cavo AWG, min. | AWG 22 |
| Sezione di collegamento cavo, flessibile con terminali DIN 46228/4, max. | 2.5 mm ² | Sezione di collegamento cavo, flessibile con terminali DIN 46228/4, min. | 0.13 mm ² |
| Sezione di collegamento cavo, flessibile con terminali DIN 46228/1, max. | 2.5 mm ² | Sezione di collegamento cavo, flessibile con terminali DIN 46228/1, min. | 0.13 mm ² |
| Sezione di collegamento cavo, flessibile, 4 mm ² max. | | Sezione di collegamento cavo, flessibile, 0.13 mm ² min. | |
| Sezione di collegamento, semirigida, max. | 6 mm ² | Sezione di collegamento, semirigida, min. | 0.13 mm ² |
| Sezione di collegamento cavo, nucleo rigido, max. | 6 mm ² | Sezione di collegamento cavo, nucleo rigido, min. | 0.13 mm ² |
| Sezione di collegamento, flessibile, max. 4 mm ² | | Sezione di collegamento, flessibile, min. 0.13 mm ² | |

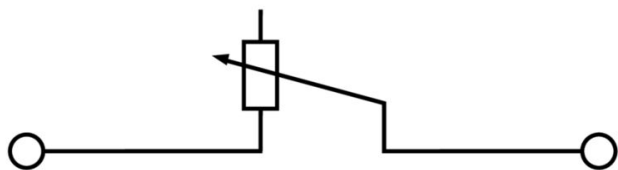
Nota importante

| | |
|---------------------------|--|
| Informazioni sul prodotto | Deve essere rispettata la temperatura d'esercizio a regime continuo permessa |
|---------------------------|--|

Classificazioni

| | | | |
|-------------|-------------|-------------|-------------|
| ETIM 8.0 | EC000903 | ETIM 9.0 | EC000903 |
| ETIM 10.0 | EC000903 | ECLASS 14.0 | 27-25-01-14 |
| ECLASS 15.0 | 27-25-01-14 | | |

Disegni



Accessori

Piastrine terminali e piastrine divisorie



Le piastrine divisorie e le piastrine terminali sono accessori essenziali per le morsettiere. Le piastrine divisorie offrono una separazione ottica ed elettrica dei diversi potenziali e gruppi funzionali, aumentando la sicurezza e garantendo una struttura chiara all'interno del quadro elettrico. Le piastrine terminali chiudono la fila di morsettiere sui lati, proteggono dal contatto con le parti sotto tensione e assicurano una finitura pulita e stabile. Entrambi i componenti sono perfettamente compatibili con le rispettive serie di morsettiere Weidmüller, contribuendo così a un cablaggio sicuro, conforme e professionale.

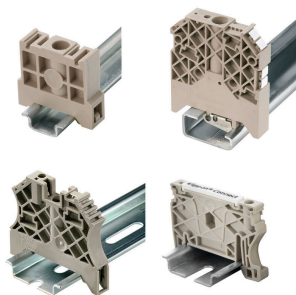
Dati generali per l'ordinazione

| | | |
|-------------|----------------------------|--|
| Tipo | WAP 2.5-10 | Versione |
| N. d'ordine | 1050000000 | Piastra terminale per morsetti, Beige scuro, Posizione verticale: 56 mm, Larghezza: 1.5 mm, V-0, Wemid, bloccabile: No |
| GTIN (EAN) | 4008190103149 | |
| CPZ | 50 ST | |
| Tipo | WAP 2.5-10 BL | Versione |
| N. d'ordine | 1050080000 | Piastra terminale per morsetti, blu, Posizione verticale: 56 mm, Larghezza: 1.5 mm, V-0, Wemid, bloccabile: No |
| GTIN (EAN) | 4008190136611 | |
| CPZ | 50 ST | |
| Tipo | WAP 2.5-10 BR | Versione |
| N. d'ordine | 1050070000 | Piastra terminale per morsetti, marrone, Posizione verticale: 56 mm, Larghezza: 1.5 mm, V-0, Wemid, bloccabile: No |
| GTIN (EAN) | 4008190455507 | |
| CPZ | 50 ST | |
| Tipo | WAP 2.5-10 GE | Versione |
| N. d'ordine | 1050020000 | Piastra terminale per morsetti, giallo, Posizione verticale: 56 mm, Larghezza: 1.5 mm, V-0, Wemid, bloccabile: No |
| GTIN (EAN) | 4008190406776 | |
| CPZ | 50 ST | |
| Tipo | WAP 2.5-10 GN | Versione |
| N. d'ordine | 1072200000 | Piastra terminale per morsetti, verde, Posizione verticale: 56 mm, Larghezza: 1.5 mm, V-0, Wemid, bloccabile: No |
| GTIN (EAN) | 4008190455491 | |
| CPZ | 50 ST | |
| Tipo | WAP 2.5-10 GR | Versione |
| N. d'ordine | 1050050000 | Piastra terminale per morsetti, grigio, Posizione verticale: 56 mm, Larghezza: 1.5 mm, V-0, Wemid, bloccabile: No |
| GTIN (EAN) | 4008190455484 | |
| CPZ | 50 ST | |
| Tipo | WAP 2.5-10 RT | Versione |
| N. d'ordine | 1050040000 | Piastra terminale per morsetti, rosso, Posizione verticale: 56 mm, Larghezza: 1.5 mm, V-0, Wemid, bloccabile: No |
| GTIN (EAN) | 4008190406783 | |
| CPZ | 50 ST | |
| Tipo | WAP 2.5-10 OR | Versione |
| N. d'ordine | 1050060000 | Piastra terminale per morsetti, arancione, Posizione verticale: 56 mm, Larghezza: 1.5 mm, V-0, Wemid, bloccabile: No |
| GTIN (EAN) | 4008190406769 | |
| CPZ | 50 ST | |
| Tipo | WAP 2.5-10 SW | Versione |
| N. d'ordine | 1050010000 | Piastra terminale per morsetti, nero, Posizione verticale: 56 mm, Larghezza: 1.5 mm, V-0, Wemid, bloccabile: No |
| GTIN (EAN) | 4008190406806 | |
| CPZ | 50 ST | |
| Tipo | WAP 2.5-10 VI | Versione |
| N. d'ordine | 1072210000 | Piastra terminale per morsetti, viola, Posizione verticale: 56 mm, Larghezza: 1.5 mm, V-0, Wemid, bloccabile: No |
| GTIN (EAN) | 4008190455460 | |
| CPZ | 50 ST | |

Accessori

| | | |
|-------------|----------------------------|--|
| Tipo | WAP 2.5-10 WS | Versione |
| N. d'ordine | 1050090000 | Piastra terminale per morsetti, bianco, Posizione verticale: 56 mm, |
| GTIN (EAN) | 4008190406790 | Larghezza: 1.5 mm, V-0, Wemid, bloccabile: No |
| CPZ | 50 ST | |
| Tipo | WAP 16+35 WTW 2.5-10 | Versione |
| N. d'ordine | 1050100000 | Parete di separazione e terminale per morsetti, Beige scuro, Posizione |
| GTIN (EAN) | 4008190079901 | verticale: 56 mm, Larghezza: 1.5 mm, V-0, Wemid |
| CPZ | 20 ST | |

Terminale di fissaggio



Per garantire un posizionamento sicuro e durevole sulla guida di supporto ed evitare uno spostamento, Weidmüller fornisce terminali di fissaggio. Sono disponibili esecuzioni con vite e senza vite. Sui terminali di fissaggio è possibile applicare delle siglature, anche per cartellini di gruppo, oltre che alloggiare le spine di prova.

Dati generali per l'ordinazione

| | | |
|-------------|----------------------------|--|
| Tipo | EW 35 | Versione |
| N. d'ordine | 0383560000 | Terminale di fissaggio, beige, TS 35, V-2, Wemid, Larghezza: 8.5 mm, |
| GTIN (EAN) | 4008190181314 | 100 °C |
| CPZ | 50 ST | |

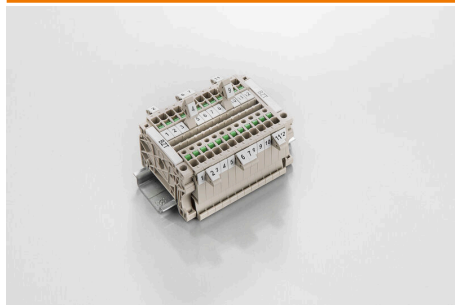
Morsetto a sella di schermatura



Con la nostra vasta gamma di collegamenti schermati KLBÜ, è possibile ottenere contatti di schermatura flessibili e autoregolanti e garantire un funzionamento dell'impianto senza errori.

Dati generali per l'ordinazione

| | | |
|-------------|----------------------------|----------------------------|
| Tipo | LS 2.8 WDU2.5-10 | Versione |
| N. d'ordine | 1056400000 | Serie W, Barra schermatura |
| GTIN (EAN) | 4008190036454 | |
| CPZ | 100 ST | |

Accessori**Supporto marcatori**

Il portamarcatore offre la possibilità di un ulteriore montaggio di marcatori di standard con un passo di 5 o 5,1 mm. I supporti angolari possono essere combinati opzionalmente e montati in tutti i canali di marcatura standard delle morsettiere modulari Klippon®. I tipi di marcatori adatti sono reperibili sotto i rispettivi accessori del supporto per siglatura di designazione.

Dati generali per l'ordinazione

| | | |
|-------------|----------------------------|-----------------------------------|
| Tipo | BZT 1 WS 10/5 | Versione |
| N. d'ordine | 1805490000 | Accessori, Supporto per siglatura |
| GTIN (EAN) | 4032248270231 | |
| CPZ | 100 ST | |
| Tipo | BZT 1 ZA WS 10/5 | Versione |
| N. d'ordine | 1805520000 | Accessori, Supporto per siglatura |
| GTIN (EAN) | 4032248270248 | |
| CPZ | 100 ST | |