

KLIPPON STB 2.1 MS HT**Weidmüller Interface GmbH & Co. KG**

Klingenbergstraße 26

D-32758 Detmold

Germany

www.weidmueller.com

Ideale per i settori industriali dell'energia, del processo e dei trasporti, la serie di custodie Klippon® STB completa alla perfezione il portafoglio esistente di custodie Klippon®. Le custodie di questa serie sono omologate secondo norme internazionali, quali Lloyds Register e EN62208.

- Lamiera d'acciaio 1.0330 rivestita a polvere in RAL 7032
- Sono fornite con guarnizione standard resistente alle alte temperature, campo di temperature esteso tra -60 °C e +120 °C
- Omologazione secondo il Lloyds Register
- Opzioni flessibili per il fissaggio della guida di supporto interna
- Grado di protezione IP66
- La tenuta permanente e sicura della guarnizione viene garantita dalla protezione di compressione
- Perno di messa a terra nella copertura e nella base della custodia
- Giunti saldati al laser per una qualità più elevata
- I piedini di montaggio già saldati garantiscono un'installazione ottimale della custodiaWeidmüller è in grado di produrre e fornire questa custodia in base alle specifiche del cliente, equipaggiata con tutti i morsetti e pressacavi necessari.

Dati generali per l'ordinazione

Versione	Klippon STB (Small Terminal Box), Custodia vuota, custodia in acciaio inossidabile, Posizione verticale: 190 mm, Larghezza: 150 mm, Profondità: 90 mm, Materiale di base: Lamiera d'acciaio, Rivestito a polvere, grigio sasso
N. d'ordine	1025010000
Tipo	KLIPPON STB 2.1 MS HT
GTIN (EAN)	4032248745227
CPZ	1 Pieza

KLIPPON STB 2.1 MS HT

Weidmüller Interface GmbH & Co. KG

Klingenbergstraße 26

D-32758 Detmold

Germany

www.weidmueller.com

Dati tecnici

Omologazioni

Omologazioni



ROHS

Conforme

Dimensioni e pesi

Profondità	90 mm	Profondità (pollici)	3.5433 inch
Posizione verticale	190 mm	Altezza (pollici)	7.4803 inch
Larghezza	150 mm	Larghezza (pollici)	5.9055 inch
Larghezza di fissaggio	175 mm	Peso netto	2020 g

Temperature

Temperatura d'esercizio -60 °C... 120 °C

Conformità ambientale del prodotto

Stato conformità RoHS Conforme senza esenzione
 REACH SVHC No SVHC superiori a 0,1 wt%

PE70 Dati Generali

Spessore del materiale del coperchio	1.5 mm	Spessore del materiale della custodia	1.5 mm
Temperatura d'esercizio , max.	120 °C	Temperatura d'esercizio , min.	-60 °C
Allegato coperchio	Vite esagonale M5 con intaglio e larghezza chiave 10 mm	Norme	DIN 4102-12
Superficie	Rivestito a polvere	Resistenza agli urti	10 J versione standard
Grado di protezione	IP66	Materiale di base	Lamiera d'acciaio
Materiale delle guarnizioni	Silicone	Fissaggio dei componenti	Guida TAS 20 su fondo custodia
Fissaggio della custodia	Piedini di montaggio saldati con fori da 8 mm	Grado di protezione (UL)	Type 4, Type 4X
Numero di viti sul coperchio	4	Larghezza apertura di accesso	130 mm
Piastra a flangia	No	Carico max.	19.95 kg
Coperchio	Sì	Altezza apertura di accesso	172 mm
Campi di applicazione	Sistema dei trasporti, Costruzioni navali, Processo industriale, Industria degli imballaggi		

Collegamenti a vite

M12	15	M50	1
M16	10	M32	3
M25	3	M20	8
M40	2		

Collegamenti a vite a destra

M25	3	M16	10
M40	2	M50	1
M32	3	M20	10
M12	18		

KLIPPON STB 2.1 MS HT

Weidmüller Interface GmbH & Co. KG

Klingenbergstraße 26

D-32758 Detmold

Germany

www.weidmueller.com

Dati tecnici

Collegamenti a vite in alto / in basso

M20	8	M12	15
M40	2	M32	3
M25	3	M50	1
M16	10		

Equipaggiamento verticale

WDU 10 / ZDU 10	1x15	WDU 16 / ZDU 16	1x13
WDU 2,5 / ZDU 2,5 / IDU 2,5	1x30	WDU 4 / ZDU 4	1x25
WDU 6 / ZDU 6	1x20		

Messa a terra della custodia

Sezione , max.	25 mm ²	Messa a terra, custodia, coperchio	10 perni di messa a terra in acciaio inox saldati M6
Messa a terra, custodia, esterna	Perni saldati in acciaio inox M6 x 16	Messa a terra, custodia, interna	Perni saldati in acciaio inox M6 x 16

Numeri certificati custodia

Dichiarazione di conformità n. (DoC LVD) DE PS2620 160412 002ISS02	N° certificato (LLOYDSREG)	LR23307703TA
DEF Condizioni di omologazione	LR	

Nota importante

Informazioni sul prodotto	The fire rating up to E90 acc. to DIN 4102-12 depends on concrete configurations / installations (details see "Declaration of Manufacturer" in "Downloads")
---------------------------	---

Classificazioni

ETIM 8.0	EC000261	ETIM 9.0	EC000261
ETIM 10.0	EC000261	ECLASS 14.0	27-18-01-01
ECLASS 15.0	27-18-01-01		

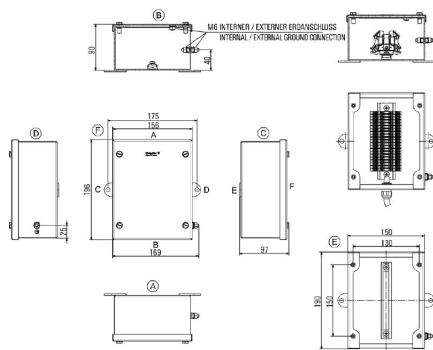
KLIPPON STB 2.1 MS HT

Weidmüller Interface GmbH & Co. KG
Klingenbergstraße 26
D-32758 Detmold
Germany

www.weidmueller.com

Disegni

Disegno quotato



KLIPPON STB 2.1 MS HT

Weidmüller Interface GmbH & Co. KG

Klingenbergstraße 26

D-32758 Detmold

Germany

www.weidmueller.com

Accessori

Guide - TS35



Gli accessori di sistema della serie di custodie Klippon® STB consentono un semplice adattamento delle custodie alle esigenze specifiche delle diverse applicazioni.

- Guida TS 35
- Viti di fissaggio

Weidmüller è in grado di produrre e fornire questa custodia in base alle specifiche del cliente, equipaggiata con tutti i morsetti e pressacavi necessari.

Dati generali per l'ordinazione

Tipo	SFNS5 VKMU M5 SW15	Versione
N. d'ordine	0433500000	Klippon STB (Small Terminal Box), Dado di fissaggio, quadrato,
GTIN (EAN)	4008190494520	Posizione verticale: 15 mm, Larghezza: 15 mm, Profondità: 11.7 mm,
CPZ	20 ST	Materiale di base: Acciaio, zincato, zincato, argento

Cinghietta di messa a terra

Gli accessori di sistema strutturati in modo continuo della nuova serie di custodie Klippon® TB consentono un semplice adattamento delle custodie alle esigenze specifiche delle diverse applicazioni. Sono disponibili le seguenti opzioni:

- Elementi di chiusura
- Portadocumenti
- Perno di messa a terra
- Piastre flangiate
- Materiale d'installazione
- Piastre di montaggio
- Calotte antipioggia
- Distanziale
- Guide
- Supporto per etichetta di siglatura

Dati generali per l'ordinazione

Tipo	PECD WIRE 6/200/D6 SET	Versione
N. d'ordine	2475490000	Klippon TB (Terminal Box), Cinghietta di messa a terra, avvitato,
GTIN (EAN)	4050118487206	Materiale di base: acciaio, Verde/giallo
CPZ	1 ST	

Spine di ventilazione - DAE



Oltre ai pressavi per una vasta gamma di applicazioni, l'offerta comprende anche spine di collegamento, elementi di compensazione della pressione, adattatori e rispettivi accessori quali controdadi, anelli di tenuta, rondelle piatte e rondelle di terra.

KLIPPON STB 2.1 MS HT

Weidmüller Interface GmbH & Co. KG

Klingenbergstraße 26

D-32758 Detmold

Germany

www.weidmueller.com

Accessori

Dati generali per l'ordinazione

Tipo	DAE M12 SS	Versione
N. d'ordine	1868550000	DAE (elemento di ventilazione), Elemento di compensazione, diritto, M
GTIN (EAN)	4032248440405	12, 10 mm, IP66, IP68, IP69K, Acciaio inox 1.4305 (303)
CPZ	10 ST	
Tipo	DAE M12 PA LONG	Versione
N. d'ordine	1868570000	DAE (elemento di ventilazione), Elemento di compensazione, diritto, M
GTIN (EAN)	4032248440429	12, 10 mm, IP66, IP68, IP69K, poliammide 6
CPZ	10 ST	

Guide - TS35



Gli accessori di sistema della serie di custodie Klippon® STB consentono un semplice adattamento delle custodie alle esigenze specifiche delle diverse applicazioni.

- Guida TS 35
- Viti di fissaggio

Weidmüller è in grado di produrre e fornire questa custodia in base alle specifiche del cliente, equipaggiata con tutti i morsetti e pressacavi necessari.

Dati generali per l'ordinazione

Tipo	TS35X7.5 ST STB 2.1 STB...	Versione
N. d'ordine	1567660000	Guida di supporto, TS 35, TS 35 x 7.5, Larghezza: 150 mm, senza foro
GTIN (EAN)	4008190084868	longitudinale, acciaio, zincato galvanicamente e passivato
CPZ	100 ST	
Tipo	TS35X15 ST STB 2.1 STB 3	Versione
N. d'ordine	8000073219	Guida di supporto, TS 35, TS 35 x 15, Larghezza: 150 mm, con asola,
GTIN (EAN)	4064675356776	acciaio, zincato galvanicamente e passivato
CPZ	20 ST	