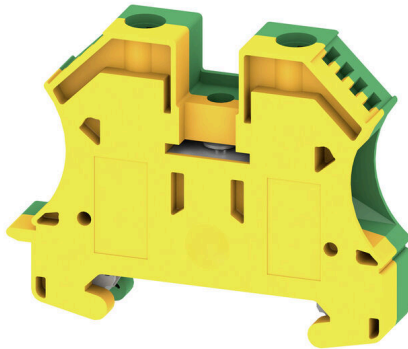


Illustrazione del prodotto

L'alimentazione attraverso l'energia, il segnale e i dati è il classico requisito nell'elettrotecnica e nella realizzazione di quadri elettrici. Il materiale isolante, la tecnica di collegamento e la progettazione dei morsetti componibili sono caratteristiche distintive. Un morsettiera componibile passante è idonea per unire e/o collegare uno o più conduttori. Potrebbero avere uno o più livelli di collegamento che hanno lo stesso potenziale oppure solo isolati l'uno contro l'altro.

Dati generali per l'ordinazione

| | |
|-------------|--|
| Versione | Morsetto PE, Collegamento a vite, Verde/giallo, 16 mm ² , 690 V, Numero di collegamenti: 2, Numero di piani: 1, TS 35, V-0, Wemid |
| N. d'ordine | 1019100000 |
| Tipo | WPE 16N |
| GTIN (EAN) | 4008190273248 |
| CPZ | 50 Pieza |

Dati tecnici

Omologazioni

Omologazioni



ROHS Conforme

UL File Number Search [Sito web UL](#)

N° certificato (UR) E60693

Dimensioni e pesi

| | | | |
|------------------------------|-------------|----------------------|-------------|
| Profondità | 46.5 mm | Profondità (pollici) | 1.8307 inch |
| Profondità inclusa guida DIN | 47 mm | Posizione verticale | 56 mm |
| Altezza (pollici) | 2.2047 inch | Larghezza | 12 mm |
| Larghezza (pollici) | 0.4724 inch | Peso netto | 33.98 g |

Temperature

| | | | |
|--|----------------|--|----------------|
| Temperatura di magazzino | -25 °C...55 °C | Temperatura ambiente | -50 °C...85 °C |
| Temperatura d'esercizio continuo, min. | -50 °C | Temperatura d'esercizio continuo, max. | 130 °C |

Conformità ambientale del prodotto

| | | | |
|--------------------------------|-----------------------------|------------------|--|
| Stato conformità RoHS | Conforme senza esenzione | | |
| REACH SVHC | No SVHC superiori a 0,1 wt% | | |
| Impronta carbonica di prodotto | Dalla culla al cancello | 0.624 kg CO2 eq. | |

Altri dati tecnici

| | | | |
|-------------------------|-------------|----------------------------------|------------|
| Lati aperti | chiuso | Numero di morsetti uguali | 1 |
| Istruzioni di montaggio | se avvitato | Esecuzione a prova di esplosione | No |
| Tipo di montaggio | se avvitato | Bloccaggio | avvitabile |

Conduttori allacciabili (altro collegamento)

| | |
|--|---------------------|
| Tipo di collegamento, ulteriore collegamento | Collegamento a vite |
|--|---------------------|

Dati caratteristici del sistema

| | | | |
|---|---|--------------------------------|----|
| Versione | Collegamento a vite, Con collegamento PE, in stato chiuso | Piastra terminale (necessaria) | No |
| Numero di potenziali | 1 | Numero di piani | 1 |
| Numero dei punti di serraggio per piano | 2 | Numero di potenziali per piano | 1 |
| Piani ponticellati internamente | No | Collegamento PE | Sì |
| Guida equipaggiata | TS 35 | Funzione N | No |
| Funzione PE | Sì | Funzione PEN | Sì |

Dati dei materiali

| | | | |
|-------------------------------|-------|--------|--------------|
| Materiale di base | Wemid | Colori | Verde/giallo |
| Classe d'infiammabilità UL 94 | V-0 | | |

WPE 16N

Weidmüller Interface GmbH & Co. KG

Klingenbergstraße 26

D-32758 Detmold

Germany

www.weidmueller.com

Dati tecnici

Dati dimensionamento

| | | | |
|--|--------------------|--|---------------|
| Sezione di dimensionamento | 16 mm ² | Tensione impulsiva di dim. rispetto al mors. adiacente | 690 V |
| Tensione DC nominale | 690 V | Norme | IEC 60947-7-2 |
| Resistenza di passaggio conforme a IEC 60947-7-x | 0.42 mΩ | Tensione impulsiva di dim. rispetto al mors. adiacente | 6 kV |
| Potenza dissipata secondo IEC 60947-7-2.43 W x | | Grado di lordura | 3 |

Dati dimensionamento secondo CSA

| | | | |
|------------------------|--------|----------------------|----------------|
| Sezione cavo max (CSA) | 6 AWG | N° certificato (CSA) | 200039-1057876 |
| Sezione cavo min (CSA) | 14 AWG | | |

Dati dimensionamento secondo UL

| | | | |
|--|--------|--|--------|
| Grandezza conduttore Factory wiring max (UR) | 6 AWG | Grandezza conduttore Factory wiring min (UR) | 14 AWG |
| N° certificato (UR) | E60693 | Grandezza conduttore Field wiring min (UR) | 14 AWG |
| Grandezza conduttore Field wiring max (UR) | 6 AWG | | |

Dimensioni

| | |
|-------------------|-------|
| Sfalsamento TS 35 | 32 mm |
|-------------------|-------|

Generale

| | | | |
|--|--------|-------------------------|---------------|
| Sezione di collegamento cavo AWG, max. | AWG 6 | Istruzioni di montaggio | se avvitato |
| Sezione di collegamento cavo AWG, min. | AWG 14 | Norme | IEC 60947-7-2 |
| Guida equipaggiata | TS 35 | | |

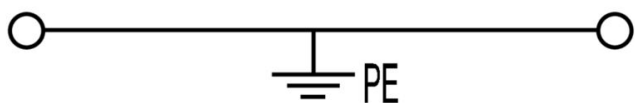
Conduttori allacciabili (collegamento di dimensionamento)

| | | | |
|--|---------------------|--|---------------------|
| Calibro a norma 60 947-1 | B7 | Sezione di collegamento cavo AWG, max. | AWG 6 |
| Direzione di collegamento | laterale | Coppia di serraggio, max. | 2.4 Nm |
| Coppia di serraggio, min. | 1.2 Nm | Lunghezza di spellatura | 12 mm |
| Tipo di collegamento | Collegamento a vite | Numero di collegamenti | 2 |
| Campo di sezioni, max. | 25 mm ² | Campo di sezioni, min. | 1.5 mm ² |
| Vite di serraggio | M 4 | Dimensione lama | 1,0 x 5,5 mm |
| Sezione di collegamento cavo AWG, min. | AWG 14 | Sezione di collegamento cavo, flessibile con terminali DIN 46228/4, max. | 16 mm ² |
| Sezione di collegamento cavo, flessibile con terminali DIN 46228/4, min. | 1.5 mm ² | Sezione di collegamento cavo, flessibile con terminali DIN 46228/1, max. | 16 mm ² |
| Sezione di collegamento cavo, flessibile con terminali DIN 46228/1, min. | 1.5 mm ² | Sezione di collegamento cavo, flessibile, max. | 16 mm ² |
| Sezione di collegamento cavo, flessibile, min. | 1.5 mm ² | Sezione di collegamento, semirigida, max. | 25 mm ² |
| Sezione di collegamento, semirigida, min. | 1.5 mm ² | Sezione di collegamento cavo, nucleo rigido, max. | 16 mm ² |
| Sezione di collegamento cavo, nucleo rigido, min. | 1.5 mm ² | Sezione di collegamento, flessibile, min. | 1.5 mm ² |

Dati tecnici**Classificazioni**

| | | | |
|-------------|-------------|-------------|-------------|
| ETIM 8.0 | EC000901 | ETIM 9.0 | EC000901 |
| ETIM 10.0 | EC000901 | ECLASS 14.0 | 27-25-01-03 |
| ECLASS 15.0 | 27-25-01-03 | | |

Disegni



WPE 16N

Weidmüller Interface GmbH & Co. KG
 Klingenbergstraße 26
 D-32758 Detmold
 Germany

www.weidmueller.com

Accessori

Collegamenti trasversali



La distribuzione o la moltiplicazione di un potenziale alle morsettiere adiacenti è realizzata tramite una connessione incrociata. Un ulteriore sforzo di cablaggio può essere facilmente evitato. Anche se i poli sono interrotti, l'affidabilità dei contatti nelle morsettiere è garantita. Il nostro portafoglio offre sistemi di connessione incrociata inseribili e avvitabili per morsettiere modulari.

Dati generali per l'ordinazione

| | | | |
|-------------|----------------------------|--|--|
| Tipo | WQV 16N-PEN BL | Versione | |
| N. d'ordine | 1071360000 | Collegamento trasversale (Morsetto), se avvitato, blu, 76 A, Numero di | |
| GTIN (EAN) | 4008190279257 | poli: 2, Passo in mm (P): 11.90, Isolato: Sì, Larghezza: 9 mm | |
| CPZ | 10 ST | | |

Terminale di fissaggio



Per garantire un posizionamento sicuro e durevole sulla guida di supporto ed evitare uno spostamento, Weidmüller fornisce terminali di fissaggio. Sono disponibili esecuzioni con vite e senza vite. Sui terminali di fissaggio è possibile applicare delle siglature, anche per cartellini di gruppo, oltre che alloggiare le spine di prova.

Dati generali per l'ordinazione

| | | | |
|-------------|----------------------------|---|--|
| Tipo | WEW 35/2 | Versione | |
| N. d'ordine | 1061200000 | Terminale di fissaggio, Beige scuro, TS 35, HB, Wemid, Larghezza: 8 | |
| GTIN (EAN) | 4008190030230 | mm, 100 °C | |
| CPZ | 50 ST | | |

Cacciavite a lama



Cacciaviti a lama tonda, SD DIN 5265, ISO 2380/2, innesto femmina secondo DIN 5264, ISO 2380/1, punta Chrom Top, impugnatura SoftFinish

Dati generali per l'ordinazione

| | | | |
|-------------|----------------------------|------------------------|--|
| Tipo | SDS 1.0X5.5X150 | Versione | |
| N. d'ordine | 9008350000 | Cacciavite, Cacciavite | |
| GTIN (EAN) | 4032248056316 | | |
| CPZ | 1 ST | | |

neutra



Il marcatore dekafix (DEK) è il marcatore universale per tutte le clip e connettori ad innesto, oltre che per i sottogruppi elettronici. Questo sistema è ideale per le brevi sequenze di numeri e comprende un'ampia gamma di marcatori prestampati.

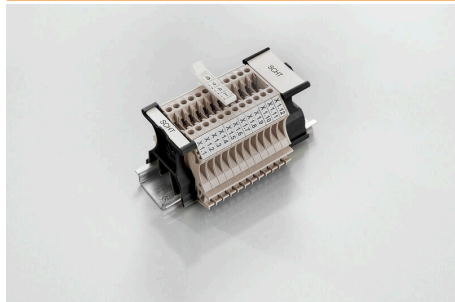
Montaggio a strisce per un fissaggio veloce in una sola operazione. La stampa è facilmente leggibile, ad alto contrasto e disponibile in varie larghezze.

- Ampia scelta di marcatori pronti all'uso
 - Montaggio a strisce per un fissaggio veloce
 - Marcatori per l'identificazione delle connessioni, adatti a tutti i morsetti Weidmüller
 - Disponibili nel formato neutro MultiCard o con stampa standard
- Per simboli speciali: Si prega di inviarci un file del nostro software di siglatura M-Print PRO o M-Print PRO Online (senza installazione) per le vostre specifiche di siglatura.

Dati generali per l'ordinazione

| | | |
|-------------|----------------------------|--|
| Tipo | DEK 5/5 MC NE WS | Versione |
| N. d'ordine | 1609801044 | Dekafix, Terminal marker, 5 x 5 mm, Passo in mm (P): 5.00 |
| GTIN (EAN) | 4008190397111 | Weidmueller, bianco |
| CPZ | 1000 ST | |
| Tipo | WS 12/5 MC NE WS | Versione |
| N. d'ordine | 1609860000 | WS, Terminal marker, 12 x 5 mm, Passo in mm (P): 5.00 Weidmueller, |
| GTIN (EAN) | 4008190203481 | Allen-Bradley, bianco |
| CPZ | 720 ST | |

SchT - varianti di portacartellini



I portacartellini di gruppo SchT 5 S sono fissati direttamente alla guida di supporto TS 32 (guida G) o TS 35 (guida DIN). Quindi l'identificazione della morsettiera è possibile indipendentemente dal punto di serraggio e dal tipo di morsetto.

SchT 5 e SchT 5 S sono dotati di strisce protettive ESO 5, STR 5.

SchT 7 è un portacartellini di gruppo ribaltabile per marcatori ad innesto che consente un facile accesso alla vite di serraggio.

SchT 7 è dotato di strisce protettive ESO 7, STR 7 o DEK 5.

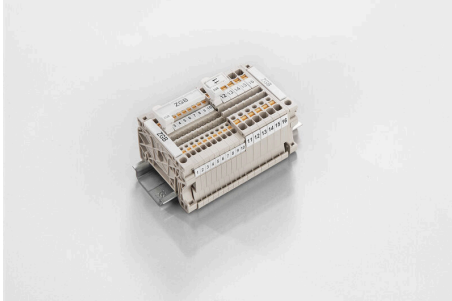
I marcatori ad innesto e le strisce protettive si trovano alla voce "Accessori".

Dati generali per l'ordinazione

| | | |
|-------------|----------------------------|---|
| Tipo | SCHT 7 | Versione |
| N. d'ordine | 0517960000 | SCHT, Terminal marker, 39.3 x 8 mm, Passo in mm (P): 7.00 |
| GTIN (EAN) | 4008190001742 | Weidmueller, bianco |
| CPZ | 20 ST | |

Accessori

ZGB - portacartellini reclinabile per gruppi di cartellini



ZGB 15 è un portacartellini di gruppo ribaltabile. Il portacartellini può accogliere i dekafix 5, i marcatori per la siglatura di morsetti WS 12/5 o il marcatore ad innesto ESO 15.

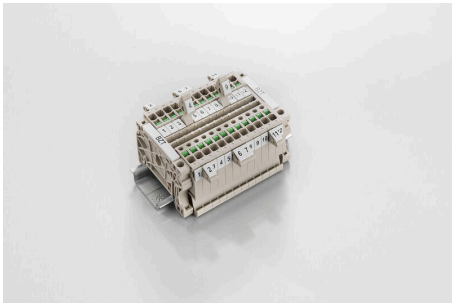
ZGB 30 è un portacartellini di gruppo ribaltabile. Il portacartellino può contenere il dekafix 5, i marcatori per la siglatura di morsetti WS 12/5 o il marcatore ad innesto ESO 7.

I marcatori ad innesto e le strisce protettive si trovano alla voce "Accessori".

Dati generali per l'ordinazione

| | | |
|-------------|----------------------------|---|
| Tipo | ZGB 15 | Versione |
| N. d'ordine | 1636530000 | Cartellini per morsetti, Terminal marker, 15 x 7 mm, Passo in mm (P): |
| GTIN (EAN) | 4008190297053 | 5.00 Weidmueller, bianco |
| CPZ | 20 ST | |
| Tipo | ZGB 30 | Versione |
| N. d'ordine | 1611930000 | Cartellini per morsetti, Terminal marker, 32 x 7 mm, Passo in mm (P): |
| GTIN (EAN) | 4008190002251 | 5.00 Weidmueller, bianco |
| CPZ | 20 ST | |

Supporto marcatori



Il portamarcatore offre la possibilità di un ulteriore montaggio di marcatori di standard con un passo di 5 o 5,1 mm. I supporti angolari possono essere combinati opzionalmente e montati in tutti i canali di marcatura standard delle morsettiere modulari Klippon®. I tipi di marcatori adatti sono reperibili sotto i rispettivi accessori del supporto per siglatura di designazione.

Dati generali per l'ordinazione

| | | |
|-------------|----------------------------|-----------------------------------|
| Tipo | BZT 1 WS 10/5 | Versione |
| N. d'ordine | 1805490000 | Accessori, Supporto per siglatura |
| GTIN (EAN) | 4032248270231 | |
| CPZ | 100 ST | |
| Tipo | BZT 1 ZA WS 10/5 | Versione |
| N. d'ordine | 1805520000 | Accessori, Supporto per siglatura |
| GTIN (EAN) | 4032248270248 | |
| CPZ | 100 ST | |

WS 12/5



WS/ DEK

I marcatori per morsetti MultiMark utilizzano un innovativo materiale realizzato con 2 componenti. Il profilo rigido della base del marcatore si fissa saldamente nel connettore. La finitura superficiale elastica rende il marcatore semplice da installare. Questa combinazione di materiali, permette alle strisce di essere allungate per adattarsi alle leggere variazioni dimensionali che tendono a sommarsi, specialmente con i morsetti componibili più lunghi. Un ulteriore vantaggio è l'eccellente stampabilità del materiale superficiale, che garantisce un'etichettatura resistente e durevole. Grazie alla risoluzione di stampa di 300 dpi si ottengono scritte molto leggibili.

I vantaggi di MultiMark

- Compatibile con i morsetti componibili Weidmüller.
- Tenuta forte e stampa di lunga durata
- Le strisce continue permettono di risparmiare sui tempi di installazione
- Semplice da installare grazie all'innovativo materiale composito
- Etichetta ampia per una leggibilità ottimale
- Elevata flessibilità grazie all'indipendenza del produttore

Dati generali per l'ordinazione

| | | | |
|-------------|----------------------------|----------|---|
| Tipo | WS 12/5 MM WS | Versione | |
| N. d'ordine | 2007190000 | | WS, Terminal marker, 12 x 5 mm, Weidmueller, bianco |
| GTIN (EAN) | 4050118392036 | | |
| CPZ | 800 ST | | |

Collegamenti trasversali



La distribuzione o la moltiplicazione di un potenziale alle morsettiere adiacenti è realizzata tramite una connessione incrociata. Un ulteriore sforzo di cablaggio può essere facilmente evitato. Anche se i poli sono interrotti, l'affidabilità dei contatti nelle morsettiere è garantita. Il nostro portafoglio offre sistemi di connessione incrociata inseribili e avvitabili per morsettiere modulari.

Dati generali per l'ordinazione

| | | | |
|-------------|---------------------------|----------|---|
| Tipo | WQB PEN 16N | Versione | |
| N. d'ordine | 107960000 | | Collegamento trasversale (Morsetto), se avvitato, grigio argento, 76 |
| GTIN (EAN) | 4008190370107 | | A, Numero di poli: 2, Passo in mm (P): 12.00, Isolato: No, Larghezza: |
| CPZ | 10 ST | | 17.6 mm |