

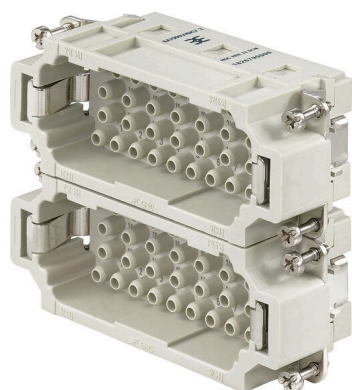
**HDC HEE 32 MC 33-64****Weidmüller Interface GmbH & Co. KG**

Klingenbergstraße 26

D-32758 Detmold

Germany

www.weidmueller.com



La serie HEE presenta contatti ad elevata densità ed è realizzata sulla base degli affermati inserti HE.

Il livello di collegamento cavo è ideato per i contatti a crimpare. Il collaudato metodo del collegamento a crimpare viene utilizzato già da decenni. I contatti a crimpare non sono forniti in dotazione con gli inserti.

**Dati generali per l'ordinazione**

Versione	HDC - Connettore, Maschio, 500 V, 16 A, Numero di poli: 32, Collegamento a crimpare, Dimensioni di installazione: 6
N. d'ordine	<a href="#">1018950000</a>
Tipo	HDC HEE 32 MC 33-64
GTIN (EAN)	4032248730254
CPZ	1 Pieza

## Dati tecnici

## Omologazioni

Omologazioni



ROHS Conforme

## Dimensioni e pesi

Profondità	84.5 mm	Profondità (pollici)	3.3268 inch
Posizione verticale	33 mm	Altezza (pollici)	1.2992 inch
Larghezza	34 mm	Larghezza (pollici)	1.3386 inch
Peso netto	49.28 g		

## Temperature

Valori limite di temperatura -40 °C ... 125 °C

## Conformità ambientale del prodotto

Stato conformità RoHS	Conforme senza esenzione
REACH SVHC	Potassium perfluorobutane sulfonate 29420-49-3
SCIP	1609748e-c278-4c9b-b3d1-e6215d2988cd

Resistenza chimica	Sostanza	Acetone
	Resistenza chimica	Resistente
	Sostanza	Ammoniaca, diluita
	Resistenza chimica	Resistente in certe condizioni
	Sostanza	Benzina
	Resistenza chimica	Resistente
	Sostanza	Benzene
	Resistenza chimica	Resistente
	Sostanza	Olio diesel
	Resistenza chimica	Resistente in certe condizioni
	Sostanza	Acido acetico, concentrato
	Resistenza chimica	Resistente
	Sostanza	Idrossido di potassio
	Resistenza chimica	Resistente in certe condizioni
	Sostanza	Metanolo
	Resistenza chimica	Resistente in certe condizioni
	Sostanza	Olio motore
	Resistenza chimica	Resistente in certe condizioni
	Sostanza	Soda caustica, diluita
	Resistenza chimica	Resistente
Sostanza	Idroclorofluorocarburi	
Resistenza chimica	Resistente in certe condizioni	
Sostanza	Uso esterno	
Resistenza chimica	Resistente in certe condizioni	

## Dati generali

Numero di poli	32	cicli d'innesto Ag	≥ 500
cicli d'innesto Au	≥ 500	Tipo di collegamento	Collegamento a crimpare
Dimensioni di installazione	6	Classe d'infiammabilità UL 94	V-0
Resistenza di passaggio	≤2 mΩ	Colori	beige
Resistenza d'isolamento	1010 Ω	Materiale isolante	PC rinforzato in fibra di vetro (UL listed e

## HDC HEE 32 MC 33-64

Weidmüller Interface GmbH &amp; Co. KG

Klingenbergstraße 26

D-32758 Detmold

Germany

www.weidmueller.com

## Dati tecnici

Gruppo materiali isolanti	IIIa	Sezione di collegamento cavo	4 mm <sup>2</sup>	qualificato per il settore ferroviario)
Tipo	Maschio	Grado di lordura	3	
Materiale di base	Lega di rame	Serie	HEE	
Tensione di dimensionamento (DIN EN 61984)	500 V	Tensione di dimensionamento secondo UL/CSA	600 V AC/DC	
Tensione impulsiva di dimensionamento (DIN EN 61984)	6 kV	Corrente di dimensionamento (DIN EN 61984)	16 A	
Esente da alogeni	true	Bassa fumosità sec. EN 45545-2	Sì	
BG	6			

## Dimensioni

Larghezza	34 mm	Lunghezza, zoccolo	84.5 mm
Altezza Maschio	33 mm		

## Dati del collegamento PE

Tipo di collegamento PE	Collegamento a vite	Dimensione lama (a taglio) (collegamento PE)	SD 0,8 x 4,0
Lunghezza di spellatura, collegamento PE	10 mm	Coppia di serraggio max. collegamento PE	1.5 Nm
Coppia di serraggio, min. collegamento PE	1.2 Nm	Vite di fissaggio	M 4
Sezione di dimensionamento	4 mm <sup>2</sup>	Sezione di collegamento cavo AWG (PE), AWG 12 min.	
Sezione di collegamento cavo AWG (PE), AWG 12 max.			

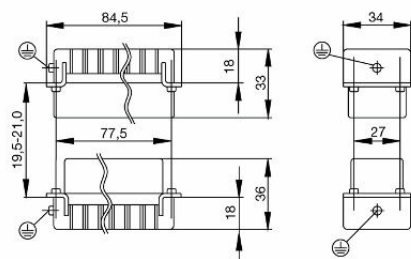
## Esecuzione

Sezione di collegamento cavo AWG, max.	AWG 12	Lunghezza di spellatura, collegamento di dimensionamento	7.5 mm
Tipo di collegamento	Collegamento a crimpare	Dimensioni di installazione	6
Resistenza di passaggio	≤2 mΩ	Sezione di collegamento cavo AWG, min.	AWG 20
Sezione di collegamento cavo, rigido, max.	4 mm <sup>2</sup>	Sezione di collegamento cavo, rigido, min.	0.5 mm <sup>2</sup>
Sezione di collegamento cavo, flessibile con terminali DIN 46228/4, max.	4 mm <sup>2</sup>	Sezione di collegamento cavo, flessibile con terminali DIN 46228/4, min.	0.5 mm <sup>2</sup>
Sezione di collegamento cavo, flessibile, max.	4 mm <sup>2</sup>	Sezione di collegamento cavo, flessibile, min.	0.5 mm <sup>2</sup>
Sezione di collegamento cavo, max.	4 mm <sup>2</sup>	Sezione di collegamento cavo, min.	0.5 mm <sup>2</sup>
Materiale di base	Lega di rame	BG	6

## Classificazioni

ETIM 8.0	EC000438	ETIM 9.0	EC000438
ETIM 10.0	EC000438	ECLASS 14.0	27-44-02-05
ECLASS 15.0	27-44-02-05		

**Disegni**



## HDC HEE 32 MC 33-64

**Weidmüller Interface GmbH & Co. KG**  
 Klingenbergstraße 26  
 D-32758 Detmold  
 Germany

www.weidmueller.com

## Accessori

## Cacciavite a lama



Cacciaviti SDI a croce, isolati VDE, SDI DIN 7437, ISO 2380/2, innesto femmina secondo DIN 5264, ISO 2380/1, impugnatura SoftFinish

## Dati generali per l'ordinazione

Tipo	SDIS 0.6X3.5X100	Versione	
N. d'ordine	<a href="#">9008390000</a>	Cacciavite, Cacciavite	
GTIN (EAN)	4032248056354		
CPZ	1 ST		
Tipo	SDS 0.6X3.5X100	Versione	
N. d'ordine	<a href="#">9008330000</a>	Cacciavite, Cacciavite	
GTIN (EAN)	4032248056286		
CPZ	1 ST		
Tipo	SDIS 0.8X4.0X100	Versione	
N. d'ordine	<a href="#">9008400000</a>	Cacciavite, Cacciavite	
GTIN (EAN)	4032248056361		
CPZ	1 ST		
Tipo	SDS 0.8X4.0X100	Versione	
N. d'ordine	<a href="#">9008340000</a>	Cacciavite, Cacciavite	
GTIN (EAN)	4032248056293		
CPZ	1 ST		

## Cacciavite a croce, tipo Phillips



Cacciaviti SDIK PH a croce tipo Phillips, isolati VDE, DIN 7438, ISO 8764/2-PH, innesto femmina secondo ISO 8764-PH, impugnatura SoftFinish

## Dati generali per l'ordinazione

Tipo	SDIK PH1	Versione	
N. d'ordine	<a href="#">9008570000</a>	Cacciavite, Cacciavite	
GTIN (EAN)	4032248056569		
CPZ	1 ST		
Tipo	SDK PH1	Versione	
N. d'ordine	<a href="#">9008480000</a>	Cacciavite, Cacciavite	
GTIN (EAN)	4032248056477		
CPZ	1 ST		

## Accessori

### Crimping tools



Pinza crimpatrice per contatti torniti

- cricchetto di sicurezza per una crimpatura di qualità
- possibilità di sbloccaggio in caso di manovre errate
- con battuta per l'esatto posizionamento dei contatti

### Dati generali per l'ordinazione

Tipo	CTX CM 1.6/2.5	Versione
N. d'ordine	<a href="#">9018490000</a>	Utensile di compressione, Pinza crimpatrice per contatti, 0.14mm <sup>2</sup> ,
GTIN (EAN)	4008190884598	4mm <sup>2</sup> , Crimpatura a W
CPZ	1 ST	
Tipo	CTIN CM 1.6/2.5	Versione
N. d'ordine	<a href="#">9205430000</a>	Utensile di compressione, Pinza crimpatrice per contatti, 0.14mm <sup>2</sup> ,
GTIN (EAN)	4032248733446	6mm <sup>2</sup> , 4-Indent-Crimp
CPZ	1 ST	

### Utensili per la rimozione dei contatti



Weidmüller offre una gamma di pinze crimpatrici, utensili per la rimozione dei contatti e utensili per la fibra ottica.

### Dati generali per l'ordinazione

Tipo	REMOVAL TOOL HE	Versione
N. d'ordine	<a href="#">1866750000</a>	Utensili, Utensile per la rimozione dei contatti
GTIN (EAN)	4032248437078	
CPZ	1 ST	

### HE

I nostri inserti sono completati da numerosi accessori. Ciò comprende, tra le altre cose, le codifiche per inserti.



## HDC HEE 32 MC 33-64

Weidmüller Interface GmbH & Co. KG  
Klingenbergstraße 26  
D-32758 Detmold  
Germany

www.weidmueller.com

## Accessori

## Dati generali per l'ordinazione

Tipo	HDC HE CP	Versione
N. d'ordine	<a href="#">1003240000</a>	Connettori di potenza, Accessori, Sistema di codifica
GTIN (EAN)	4032248698233	
CPZ	100 ST	

## Contatti a crimpare HE



La crimpatura è un collegamento elettricamente e meccanicamente sicuro ed affidabile tra conduttore e contatto. Un collegamento crimpato ideale è a tenuta di gas e resistente alla corrosione.

## Dati generali per l'ordinazione

Tipo	HDC-C-HE-SM0.5AG	Versione
N. d'ordine	<a href="#">1200500000</a>	Connettori di potenza, Contatto a crimpare, HE, HEE, HQ, MixMate,
GTIN (EAN)	4008190159627	Maschio, Sezione di collegamento cavo, max.: 0.5, torniti, Lega di rame
CPZ	100 ST	
Tipo	HDC-C-HE-SM0.75-1.00AG	Versione
N. d'ordine	<a href="#">1200600000</a>	Connettori di potenza, Contatto a crimpare, HE, HEE, HQ, MixMate,
GTIN (EAN)	4008190171308	Maschio, Sezione di collegamento cavo, max.: 1, torniti, Lega di rame
CPZ	100 ST	
Tipo	HDC-C-HE-SM1.5AG	Versione
N. d'ordine	<a href="#">1200700000</a>	Connettori di potenza, Contatto a crimpare, HE, HEE, HQ, MixMate,
GTIN (EAN)	4008190074920	Maschio, Sezione di collegamento cavo, max.: 1.5, torniti, Lega di rame
CPZ	100 ST	
Tipo	HDC-C-HE-SM2.5AG	Versione
N. d'ordine	<a href="#">1200800000</a>	Connettori di potenza, Contatto a crimpare, HE, HEE, HQ, MixMate,
GTIN (EAN)	4008190131913	Maschio, Sezione di collegamento cavo, max.: 2.5, torniti, Lega di rame
CPZ	100 ST	
Tipo	HDC-C-HE-SM4.0AG	Versione
N. d'ordine	<a href="#">1200900000</a>	Connettori di potenza, Contatto a crimpare, HE, HEE, HQ, MixMate,
GTIN (EAN)	4008190115906	Maschio, Sezione di collegamento cavo, max.: 4, torniti, Lega di rame
CPZ	100 ST	
Tipo	HDC-C-HE-SM0.5AU	Versione
N. d'ordine	<a href="#">1651420000</a>	Connettori di potenza, Contatto a crimpare, HE, HEE, HQ, MixMate,
GTIN (EAN)	4008190400095	Maschio, Sezione di collegamento cavo, max.: 0.5, torniti, Lega di rame
CPZ	100 ST	
Tipo	HDC-C-HE-SM0.75-1.00AU	Versione
N. d'ordine	<a href="#">1651430000</a>	Connettori di potenza, Contatto a crimpare, HE, HEE, HQ, MixMate,
GTIN (EAN)	4008190400101	Maschio, Sezione di collegamento cavo, max.: 1, torniti, Lega di rame
CPZ	100 ST	
Tipo	HDC-C-HE-SM1.5AU	Versione
N. d'ordine	<a href="#">1651440000</a>	Connettori di potenza, Contatto a crimpare, HE, HEE, HQ, MixMate,
GTIN (EAN)	4008190400118	Maschio, Sezione di collegamento cavo, max.: 1.5, torniti, Lega di rame
CPZ	100 ST	

## HDC HEE 32 MC 33-64

**Weidmüller Interface GmbH & Co. KG**  
 Klingenbergstraße 26  
 D-32758 Detmold  
 Germany

www.weidmueller.com

### Accessori

Tipo	HDC-C-HE-SM2.5AU	Versione
N. d'ordine	<a href="#">1651450000</a>	Connettori di potenza, Contatto a crimpare, HE, HEE, HQ, MixMate,
GTIN (EAN)	4008190400125	Maschio, Sezione di collegamento cavo, max.: 2.5, torniti, Lega di
CPZ	100 ST	rame
Tipo	HDC-C-HE-SM4.0AU	Versione
N. d'ordine	<a href="#">1651460000</a>	Connettori di potenza, Contatto a crimpare, HE, HEE, HQ, MixMate,
GTIN (EAN)	4008190400132	Maschio, Sezione di collegamento cavo, max.: 4, torniti, Lega di rame
CPZ	100 ST	
Tipo	HDC-C-HE-SM4.65AU	Versione
N. d'ordine	<a href="#">1116540000</a>	Connettori di potenza, Contatto a crimpare, HE, HEE, HQ, MixMate,
GTIN (EAN)	4032248897261	Maschio, Sezione di collegamento cavo, max.: 4.65, torniti, Lega di
CPZ	100 ST	rame

### DSTV

I nostri inserti sono completati da numerosi accessori. Ciò comprende, tra le altre cose, le codifiche per inserti.



### Dati generali per l'ordinazione

Tipo	DSTV COBU5	Versione
N. d'ordine	<a href="#">1471500000</a>	Connettori di potenza, Accessori, Elemento di codifica
GTIN (EAN)	4008190178543	
CPZ	100 ST	
Tipo	DSTV COST4	Versione
N. d'ordine	<a href="#">1471300000</a>	Connettori di potenza, Accessori, Sistema di codifica
GTIN (EAN)	4008190017354	
CPZ	100 ST	