

IE-PH-V01P**Weidmüller Interface GmbH & Co. KG**

Klingenbergstraße 26

D-32758 Detmold

Germany

www.weidmueller.com



Connettori a baionetta secondo IEC 61076-3-106 Var.1
(EtherNet/IP) in plastica, custodia vuota

Dati generali per l'ordinazione

Versione	Custodia vuota, Calotta, IP67
N. d'ordine	1012440000
Tipo	IE-PH-V01P
GTIN (EAN)	4032248720095
CPZ	10 Pieza

Dati tecnici

Omologazioni

ROHS	Conforme
------	----------

Dimensioni e pesi

Profondità	77.5	Profondità (pollici)	3.0512 inch
Posizione verticale	30 mm	Altezza (pollici)	1.1811 inch
Larghezza	30 mm	Larghezza (pollici)	1.1811 inch
Peso netto	2.4 g		

Temperature

Temperatura di magazzino	Temperatura d'esercizio	-40 °C...70
Temperatura di posa		

Conformità ambientale del prodotto

Stato conformità RoHS	Conforme senza esenzione
REACH SVHC	6,6'-di-tert-butyl-2,2'-methylenedi-p-cresol 119-47-1
SCIP	11b17e97-f803-4c09-9278-b20f22f15f81

Dati generali

Colori	altro	Materiale base della custodia	PA UL 94 V0
Grado di protezione	IP67	Cicli di inserimento	750
Composizione	Calotta con supporto portacartellino 9*11 mm; adatta per supportare inserti RJ45 e LWL		

Standard generali

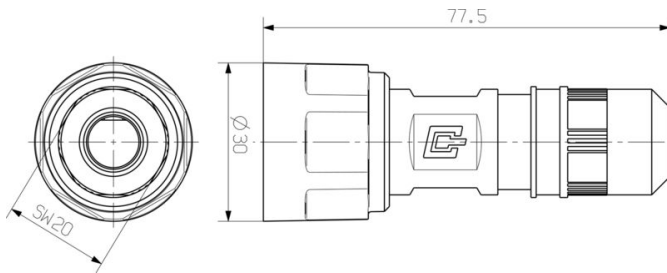
Connettori a norma	IEC 61076-3-106 Var. 1
--------------------	------------------------

Classificazioni

ETIM 8.0	EC001031	ETIM 9.0	EC001031
ETIM 10.0	EC001031	ECLASS 14.0	27-19-01-04
ECLASS 15.0	27-19-01-04		

Disegni

Disegno quotato



IE-PH-V01P

Weidmüller Interface GmbH & Co. KG

Klingenbergstraße 26

D-32758 Detmold

Germany

www.weidmueller.com

Accessori

RJ45

Inserti RJ45 per connettori plug-in ver.1 / 4 / 5 / 14 e scatole di giunzione IE-OM...; IE-OP...; IE-CC...

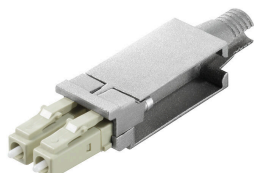


Dati generali per l'ordinazione

Tipo	IE-PI-RJ45-FH	Versione	
N. d'ordine	1962730000	Inserto maschio RJ45 IDC, Inserto maschio AWG 22, TIA-568A, EIA/	
GTIN (EAN)	4032248654017	TIA T568 B, PROFINET	
CPZ	10 ST		
Tipo	IE-PI-RJ45-TH	Versione	
N. d'ordine	1962720000	Inserto maschio RJ45 IDC, Inserto maschio AWG 24	
GTIN (EAN)	4032248644834		
CPZ	10 ST		

LWL-LC

Inserti LWL per connettori Var.1 / 4 / 14

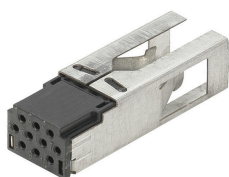


Dati generali per l'ordinazione

Tipo	IE-PI-2LC-MM	Versione	
N. d'ordine	1962780000	Inserto LC, Inserto maschio 2 LC, Multimode	
GTIN (EAN)	4032248644865		
CPZ	10 ST		

Hybrid

Ibrido, 10 poli. Utilizzi per la variante connettori plug-in 14



IE-PH-V01P

Weidmüller Interface GmbH & Co. KG
 Klingenbergstraße 26
 D-32758 Detmold
 Germany

www.weidmueller.com

Accessori

Dati generali per l'ordinazione

Tipo	IE-PI-HYB-10P	Versione
N. d'ordine	1068990000	Insert, for plug insert, Hybrid
GTIN (EAN)	4032248823963	
CPZ	1 ST	
Tipo	IE-PIC-HYB-S-0,5-300	Versione
N. d'ordine	1096180000	Crimp contact, for plug insert, Hybrid
GTIN (EAN)	4032248869152	
CPZ	300 ST	

Calotte antipolvere

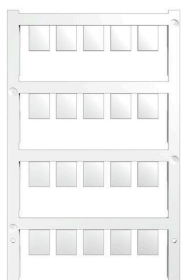


Per proteggere i vostri apparecchi da polvere e sporcizia.

Dati generali per l'ordinazione

Tipo	IE-PP-V01P	Versione
N. d'ordine	1965690000	Calotta protez. p. cust. connett.
GTIN (EAN)	4032248653911	
CPZ	10 ST	

neutra



ESG è il marcatore di comprovata qualità in formato MultiCard, utilizzabile su molti apparecchi conosciuti. Il risultato consiste in una siglatura per dispositivi d'alta qualità, con un aspetto nitido.

Sono disponibili diverse tipologie per dispositivi di vari produttori, come Siemens, ABB, Beckhoff e altri.

Riepilogo dei vantaggi:

- Marcatori per impiego universale, marcatori autoadesivi o ad innesto, a seconda del tipo
- Per apparecchiature allineate, ad esempio gli interruttori automatici, sono disponibili marcatori ESG da bloccare sulle guide portacartellini
- Stampa personalizzata in qualità laser secondo le indicazioni

Per simboli speciali: Si prega di inviarci un file del nostro software di siglatura M-Print PRO o M-Print PRO Online (senza installazione) per le vostre specifiche di siglatura.

Dati generali per l'ordinazione

Tipo	ESG 9/11 K MC NE WS	Versione
N. d'ordine	1857440000	ESG, Siglatura di apparecchi x 11 mm, PA 66, Colori: bianco, autoadesivo
GTIN (EAN)	4032248402731	
CPZ	200 ST	

LWL-SC

Inserti LWL SC per connettori Var.1 / 4 / 14

**Dati generali per l'ordinazione**

Tipo	IE-PI-SCRJ-SM	Versione	
N. d'ordine	1067390000	Inserto SC, Inserto maschio SCRJ, Singlemode	
GTIN (EAN)	4032248820863		
CPZ	10 ST		

Custodia vuota

Connettori HDC secondo IEC 61076-3-106 Var.5 in metallo, custodia vuota

**Dati generali per l'ordinazione**

Tipo	IE-PH-V05M	Versione	
N. d'ordine	1962540000	Custodia vuota, Calotta, Variante 5 secondo IEC 61076-3-106, IP67	
GTIN (EAN)	4032248644674		
CPZ	10 ST		

LWL-SC

Inserti LWL SC per connettori Var.1 / 4 / 14

**Dati generali per l'ordinazione**

Tipo	IE-PI-SCRJ-POF	Versione	
N. d'ordine	1067410000	Inserto SC, Inserto maschio SCRJ, POF	
GTIN (EAN)	4032248820870		
CPZ	10 ST		