

BCZ 3.81 AH04 BK BX

Weidmüller Interface GmbH & Co. KG

Klingenbergstraße 26

D-32758 Detmold

Germany

www.weidmueller.com

Illustrazione del prodotto



Protezione efficace, ergonomia ottimizzata e design chiuso:

dal pressacavo sui conduttori collegati e la protezione visiva/da contatto e l'ausilio di disconnessione: le calotte opzionali di retrofit eseguono funzioni meccaniche, visive e aptiche.

Entrambi i semicuscinetti avvolgono completamente il connettore, si innestano in modo sicuro l'uno nell'altro ed offrono le seguenti funzioni:

- scarico della trazione mediante fascette serracavo o serracavi integrati.
- contrassegno mediante dekafix o strisce adesive
- possibilità di installazione affiancata senza perdita della polarità o salto di passo
- Compatibilità: adatto per connettori con e senza flangia oppure per elementi di fissaggio
- Flessibilità: in funzione della grandezza sono previste 1-3 uscite cavi in diverse direzioni

Le calotte Weidmüller garantiscono una maggiore stabilità, una migliore identificazione, e una completa compatibilità e flessibilità.

Il risultato: massima sicurezza e facilità d'impiego per l'applicazione ed l'utilizzatore.

Dati generali per l'ordinazione

Versione	Connettore per circuito stampato, Accessori, Calotta di copertura, nero, Numero di poli: 4
N. d'ordine	1005290000
Tipo	BCZ 3.81 AH04 BK BX
GTIN (EAN)	4032248752515
CPZ	10 Pieza
Parametri prodotto	
Imballaggio	Box

BCZ 3.81 AH04 BK BX

Weidmüller Interface GmbH & Co. KG

Klingenbergstraße 26

D-32758 Detmold

Germany

www.weidmueller.com

Dati tecnici

Omologazioni

ROHS Conforme

Dimensioni e pesi

Peso netto 2.2 g

Conformità ambientale del prodotto

Stato conformità RoHS Conforme senza esenzione

REACH SVHC No SVHC superiori a 0,1 wt%

Specifiche di sistema

Famiglia prodotti OMNIMATE Signal - Serie BC/SC 3.81

Passo in mm (P) 3.81 mm

Passo in pollici (P) 0.150 "

Numero di poli 4

L1 in pollici 0.150 "

Numero di serie di poli 1

Coppia di serraggio	Tipo di coppia	Vite per copertura	
	Informazioni sull'utilizzo	Coppia di serraggio	
		min.	0.4 Nm
		max.	0.5 Nm

Dati del materiale

Materiale isolante PA 66 GF 30

Tabella dei colori (simile) RAL 9011

Classe d'infiammabilità UL 94 V-0

Temperatura di magazzinaggio, min. -40 °C

Temperatura d'esercizio, min. -50 °C

Campo della temperatura di montaggio, min. -25 °C

Colori nero

Moisture Level (MSL)

Materiale dei contatti Lega in rame

Temperatura di magazzinaggio, max. 70 °C

Temperatura d'esercizio, max. 100 °C

Campo della temperatura di montaggio, max. 100 °C

Dati di dimensionamento secondo IEC

Testato secondo lo standard IEC 60664-1, IEC 61984

Imballaggio

Imballaggio Box Lunghezza VPE 117.00 mm

Larghezza VPE 80.00 mm Altezza VPE 22.00 mm

Nota importante

Conformità IPC Conformità: i prodotti sono sviluppati, prodotti e forniti secondo standard e normative internazionali riconosciuti, sono conformi alle caratteristiche indicate nel foglio dati e soddisfano le caratteristiche decorative in accordo con IPC-A-610 "Classe 2". Ulteriori richieste relative al prodotto potranno essere valutate su richiesta.

Note • Long term storage of the product with average temperature of 50 °C and maximum humidity 70%, 36 months

Classificazioni

ETIM 8.0 EC002943 ETIM 9.0 EC002943

ETIM 10.0 EC002943 ECLASS 14.0 27-46-04-05

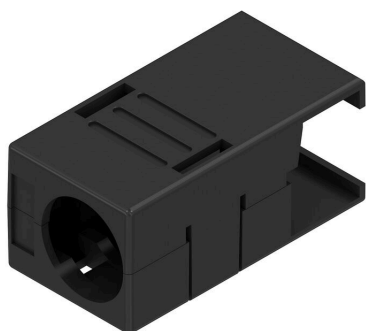
Dati tecnici

ECLASS 15.0

27-46-04-05

Disegni

Illustrazione del prodotto



Esempio d'uso



Dimensional drawing

