

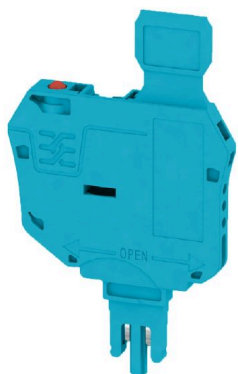
**SIHA 3/G20/LD 10-36V BL****Weidmüller Interface GmbH & Co. KG**

Klingenbergstraße 26

D-32758 Detmold

Germany

www.weidmueller.com

**Illustrazione del prodotto**

Il portafusibile SIHA trasforma con un semplice gesto della mano un morsetto sezionatore in un morsetto portafusibile.

**Dati generali per l'ordinazione**

|             |   |
|-------------|---|
| Versione    | Portafusibile per morsetto componibile passante, blu, 2.31 A, innestabile, V-O, Wemid |
| N. d'ordine | <a href="#">1005250000</a>  |
| Tipo        | SIHA 3/G20/LD 10-36V BL   |
| GTIN (EAN)  | 4032248712038   |
| CPZ         | 25 Pieza  |

## SIHA 3/G20/LD 10-36V BL

**Weidmüller Interface GmbH & Co. KG**  
 Klingenbergstraße 26  
 D-32758 Detmold  
 Germany

www.weidmueller.com

## Dati tecnici

## Omologazioni

|      |          |
|------|----------|
| ROHS | Conforme |
|------|----------|

## Dimensioni e pesi

|                     |          |                      |             |
|---------------------|----------|----------------------|-------------|
| Profondità          | 63.1 mm  | Profondità (pollici) | 2.4842 inch |
| Posizione verticale | 39.38 mm | Altezza (pollici)    | 1.5504 inch |
| Larghezza           | 6 mm     | Larghezza (pollici)  | 0.2362 inch |
| Peso netto          | 8.56 g   |                      |             |

## Temperature

|  |               |  |        |
|--|---------------|--|--------|
| Temperatura ambiente                   | -5 °C...40 °C | Temperatura d'esercizio continuo, min. | -50 °C |
| Temperatura d'esercizio continuo, max. | 120 °C        |  |        |

## Conformità ambientale del prodotto

|                                      |                             |
|--------------------------------------|-----------------------------|
| Stato conformità RoHS                | Conforme con esenzione      |
| Esenzione RoHS (se applicabile/nota) | 7cl                         |
| REACH SVHC                           | No SVHC superiori a 0,1 wt% |

## Altri dati tecnici

|                         |                           |                   |           |
|-------------------------|---------------------------|-------------------|-----------|
| Istruzioni di montaggio | Istruzioni d'uso/catalogo | Tipo di montaggio | innestato |
|-------------------------|---------------------------|-------------------|-----------|

## Dati caratteristici del sistema

|          |                   |
|----------|-------------------|
| Versione | Elemento fusibile |
|----------|-------------------|

## Dati dei materiali

|                               |       |        |     |
|-------------------------------|-------|--------|-----|
| Materiale di base             | Wemid | Colori | blu |
| Classe d'infiammabilità UL 94 | V-0   |        |     |

## Generale

|                         |                           |  |        |
|-------------------------|---------------------------|--|--------|
| Istruzioni di montaggio | Istruzioni d'uso/catalogo | Campo delle temperature di impiego, max. | 120 °C |
|-------------------------|---------------------------|--|--------|

## Classificazioni

|             |             |             |             |
|-------------|-------------|-------------|-------------|
| ETIM 8.0    | EC002848    | ETIM 9.0    | EC002848    |
| ETIM 10.0   | EC002848    | ECLASS 14.0 | 27-25-03-90 |
| ECLASS 15.0 | 27-25-03-90 |             |             |

**Disegni**

