

**HDC HE CP****Weidmüller Interface GmbH & Co. KG**

Klingenbergstraße 26

D-32758 Detmold

Germany

www.weidmueller.com



I nostri inserti sono completati da numerosi accessori. Ciò comprende, tra le altre cose, le codifiche per inserti.

**Dati generali per l'ordinazione**

Versione	Connettori di potenza, Accessori, Sistema di codifica
N. d'ordine	<a href="#">1003240000</a>
Tipo	HDC HE CP
GTIN (EAN)	4032248698233
CPZ	100 Pieza

**Dati tecnici****Omologazioni**

ROHS	Conforme
------	----------

**Dimensioni e pesi**

Peso netto	0.42 g
------------	--------

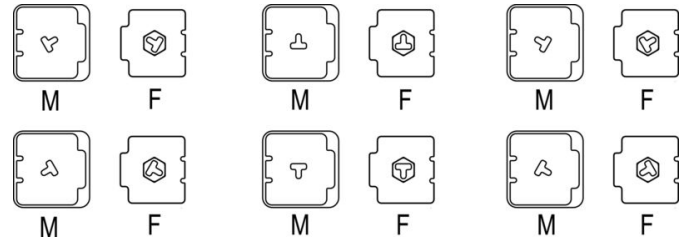
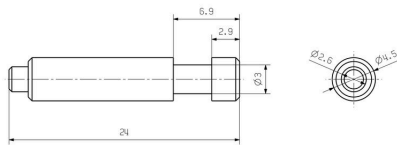
**Conformità ambientale del prodotto**

Stato conformità RoHS	Conforme senza esenzione
REACH SVHC	Potassium perfluorobutane sulfonate 29420-49-3
SCIP	2f94735a-9fba-4903-842f-4fb9aa902310

**Classificazioni**

ETIM 8.0	EC002311	ETIM 9.0	EC002311
ETIM 10.0	EC002311	ECLASS 14.0	27-44-02-03
ECLASS 15.0	27-44-02-03		

**Disegno**



Coding scheme

## HDC HE CP

Weidmüller Interface GmbH &amp; Co. KG

Klingenbergstraße 26

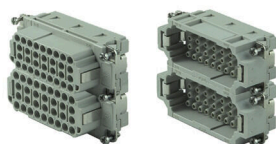
D-32758 Detmold

Germany

www.weidmueller.com

## Accessori

## Dimensioni 10



La serie HEE presenta contatti ad elevata densità ed è realizzata sulla base degli affermati inserti HE.

Il livello di collegamento cavo è ideato per i contatti a crimpare. Il collaudato metodo del collegamento a crimpare viene utilizzato già da decenni. I contatti a crimpare non sono forniti in dotazione con gli inserti.

## Dati generali per l'ordinazione

Tipo	HDC HEE 32 FC 33-64	Versione
N. d'ordine	<a href="#">1018960000</a>	HDC - Connettore, Femmina, 500 V, 16 A, Numero di poli: 32,
GTIN (EAN)	4032248730261	Collegamento a crimpare, Dimensioni di installazione: 6
CPZ	1 ST	
Tipo	HDC HEE 32 MC 33-64	Versione
N. d'ordine	<a href="#">1018950000</a>	HDC - Connettore, Maschio, 500 V, 16 A, Numero di poli: 32,
GTIN (EAN)	4032248730254	Collegamento a crimpare, Dimensioni di installazione: 6
CPZ	1 ST	

## Dimensioni 3



La serie HEE presenta un'elevata densità di contatti ed è realizzata sulla base degli affermati inserti HE.

Il livello del collegamento cavo è realizzato come contatto a crimpare. La tecnica di collegamento a crimpare viene utilizzata ormai da decenni. I contatti a crimpare non sono in dotazione con gli inserti.

Numero di poli: 10

Corrente di dimensionamento: 16 A

Tensione di dimensionamento: 500 V

Tensione nominale secondo UL/CSA: 600 V AC/DC

## Dati generali per l'ordinazione

Tipo	HDC HEE 10 MC	Versione
N. d'ordine	<a href="#">1826830000</a>	HDC - Connettore, Maschio, 500 V, 16 A, Numero di poli: 10,
GTIN (EAN)	4032248330232	Collegamento a crimpare, Dimensioni di installazione: 3
CPZ	1 ST	

## Dimensioni 4



La serie HEE presenta un'elevata densità di contatti ed è realizzata sulla base degli affermati inserti HE.

Il livello del collegamento cavo è realizzato come contatto a crimpare. La tecnica di collegamento a crimpare viene utilizzata ormai da decenni. I contatti a crimpare non sono in dotazione con gli inserti.

Numero di poli: 18

Corrente di dimensionamento: 16 A

Tensione di dimensionamento: 500 V

Tensione nominale secondo UL/CSA: 600 V AC/DC

## HDC HE CP

Weidmüller Interface GmbH &amp; Co. KG

Klingenbergstraße 26

D-32758 Detmold

Germany

www.weidmueller.com

## Accessori

## Dati generali per l'ordinazione

Tipo	HDC HEE 18 MC	Versione
N. d'ordine	<a href="#">1826810000</a>	HDC - Connettore, Maschio, 500 V, 16 A, Numero di poli: 18,
GTIN (EAN)	4032248330218	Collegamento a crimpare, Dimensioni di installazione: 4
CPZ	1 ST	

## Dimensioni 6



La serie HEE presenta un'elevata densità di contatti ed è realizzata sulla base degli affermati inserti HE. Il livello del collegamento cavo è realizzato come contatto a crimpare. La tecnica di collegamento a crimpare viene utilizzata ormai da decenni. I contatti a crimpare non sono in dotazione con gli inserti.

Numero di poli: 32

Corrente di dimensionamento: 16 A

Tensione di dimensionamento: 500 V

Tensione nominale secondo UL/CSA: 600 V AC/DC

## Dati generali per l'ordinazione

Tipo	HDC HEE 32 MC	Versione
N. d'ordine	<a href="#">1826790000</a>	HDC - Connettore, Maschio, 500 V, 16 A, Numero di poli: 32,
GTIN (EAN)	4032248330195	Collegamento a crimpare, Dimensioni di installazione: 6
CPZ	1 ST	

## Dimensioni 8



La serie HEE presenta un'elevata densità di contatti ed è realizzata sulla base degli affermati inserti HE.

Il livello del collegamento cavo è realizzato come contatto a crimpare. La tecnica di collegamento a crimpare viene utilizzata ormai da decenni. I contatti a crimpare non sono in dotazione con gli inserti.

Numero di poli: 46

Corrente di dimensionamento: 16 A

Tensione di dimensionamento: 500 V

Tensione nominale secondo UL/CSA: 600 V AC/DC

## Dati generali per l'ordinazione

Tipo	HDC HEE 46 MC	Versione
N. d'ordine	<a href="#">1826770000</a>	HDC - Connettore, Maschio, 500 V, 16 A, Numero di poli: 46,
GTIN (EAN)	4032248330171	Collegamento a crimpare, Dimensioni di installazione: 8
CPZ	1 ST	

## HDC HE CP

Weidmüller Interface GmbH &amp; Co. KG

Klingenbergstraße 26

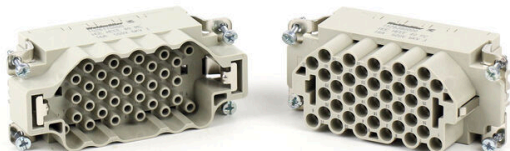
D-32758 Detmold

Germany

www.weidmueller.com

## Accessori

## Grandezza 6

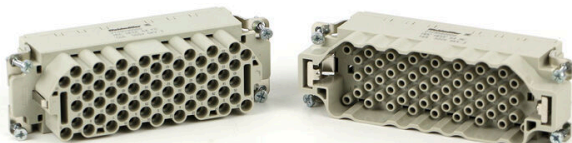


Un connettore di potenza è composto da un inserto e da una custodia protettiva. L'inserto rappresenta pertanto il cuore del connettore di potenza ed è responsabile del funzionamento elettrico. Gli inserti Weidmüller sono realizzati con materiali isolanti di altissima qualità, che consentono una trasmissione sicura anche con tensioni elevate e in spazi ristretti. Inoltre per tutta la nostra gamma di prodotti utilizziamo una sola materia plastica, certificata UL e adatta per il settore ferroviario. Ciò consente un impiego mondiale illimitato dei connettori RockStar®.

## Dati generali per l'ordinazione

Tipo	HDC HEEE 40 FC	Versione
N. d'ordine	<a href="#">1528380000</a>	HDC - Connettore, Femmina, 500 V, 16 A, Numero di poli: 40,
GTIN (EAN)	4050118374285	Collegamento a crimpare, Dimensioni di installazione: 6
CPZ	1 ST	
Tipo	HDC HEEE 40 MC	Versione
N. d'ordine	<a href="#">1528370000</a>	HDC - Connettore, Maschio, Maschio, 500 V, 16 A, Numero di poli:
GTIN (EAN)	4050118374292	40, Collegamento a crimpare, Dimensioni di installazione: 6
CPZ	1 ST	

## Grandezza 8



## Dati generali per l'ordinazione

Tipo	HDC HEEE 64 MC	Versione
N. d'ordine	<a href="#">2729580000</a>	HDC - Connettore, Maschio, 500 V, 16 A, Numero di poli: 64,
GTIN (EAN)	4064675010449	Collegamento a crimpare, Dimensioni di installazione: 8
CPZ	1 ST	

## 5 poli



Una piccola unità con una grande efficacia. I valori elettrici parlano da soli. Qui è possibile utilizzare anche affidabili contatti a crimpare HE.

Numero di poli: 5 (+PE)

Corrente di dimensionamento: 16 A

Tensione di dimensionamento: 250 V

Tensione di dimensionamento secondo UL/CSA: 600 V AC/DC

## HDC HE CP

Weidmüller Interface GmbH &amp; Co. KG

Klingenbergstraße 26

D-32758 Detmold

Germany

www.weidmueller.com

## Accessori

## Dati generali per l'ordinazione

Tipo	HDC HQ 5 FC	Versione
N. d'ordine	<a href="#">1912460000</a>	HDC - Connettore, Femmina, 230 V, 20 A, Numero di poli: 5,
GTIN (EAN)	4032248542055	Collegamento a crimpare, Dimensioni di installazione: 1
CPZ	1 ST	
Tipo	HDC HQ 5 MC	Versione
N. d'ordine	<a href="#">1912440000</a>	HDC - Connettore, Maschio, 230 V, 20 A, Numero di poli: 5,
GTIN (EAN)	4032248542031	Collegamento a crimpare, Dimensioni di installazione: 1
CPZ	1 ST	

## 8 poli



Piccolo nelle dimensioni, ma grande nelle prestazioni. I parametri elettrici parlano da soli. Anche in questo caso è possibile utilizzare i contatti a crimpare HE.

Numero di poli: 8 (+PE)

Corrente di dimensionamento: 16 A

Tensione di dimensionamento: 500 V

Tensione nominale secondo UL/CSA: 600 V AC/DC

## Dati generali per l'ordinazione

Tipo	HDC HQ 8 FC	Versione
N. d'ordine	<a href="#">1919980000</a>	HDC - Connettore, Femmina, 500 V, 16 A, Numero di poli: 8,
GTIN (EAN)	4032248557950	Collegamento a crimpare, Dimensioni di installazione: HQ
CPZ	1 ST	
Tipo	HDC HQ 8 MC	Versione
N. d'ordine	<a href="#">1919970000</a>	HDC - Connettore, Maschio, 500 V, 16 A, Numero di poli: 8,
GTIN (EAN)	4032248557943	Collegamento a crimpare, Dimensioni di installazione: HQ
CPZ	1 ST	