

HDC HE CP**Weidmüller Interface GmbH & Co. KG**

Klingenbergstraße 26

D-32758 Detmold

Germany

www.weidmueller.com



I nostri inserti sono completati da numerosi accessori. Ciò comprende, tra le altre cose, le codifiche per inserti.

Dati generali per l'ordinazione

Versione	Connettori di potenza, Accessori, Sistema di codifica
N. d'ordine	1003240000
Tipo	HDC HE CP
GTIN (EAN)	4032248698233
CPZ	100 Pieza

Dati tecnici**Omologazioni**

ROHS	Conforme
------	----------

Dimensioni e pesi

Peso netto	0.42 g
------------	--------

Conformità ambientale del prodotto

Stato conformità RoHS	Conforme senza esenzione
REACH SVHC	Potassium perfluorobutane sulfonate 29420-49-3
SCIP	2f94735a-9fba-4903-842f-4fb9aa902310

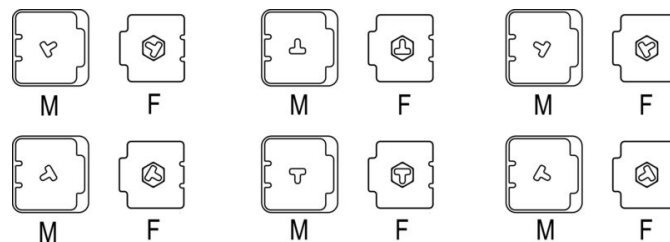
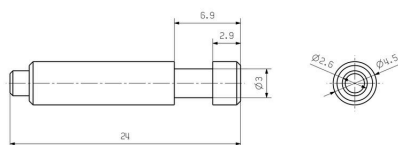
Nota importante

Informazioni sul prodotto	Le zone di contatto individuali possono essere dotate del perno di codifica invece che di un contatto a crimpare; il contatto opposto rimane libero.
---------------------------	--

Classificazioni

ETIM 8.0	EC002311	ETIM 9.0	EC002311
ETIM 10.0	EC002311	ECLASS 14.0	27-44-02-03
ECLASS 15.0	27-44-02-03		

Disegno



Schema di codifica

HDC HE CP

Weidmüller Interface GmbH & Co. KG

Klingenbergstraße 26

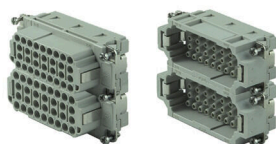
D-32758 Detmold

Germany

www.weidmueller.com

Accessori

Dimensioni 10



La serie HEE presenta contatti ad elevata densità ed è realizzata sulla base degli affermati inserti HE.

Il livello di collegamento cavo è ideato per i contatti a crimpare. Il collaudato metodo del collegamento a crimpare viene utilizzato già da decenni. I contatti a crimpare non sono forniti in dotazione con gli inserti.

Dati generali per l'ordinazione

Tipo	HDC HEE 32 FC 33-64	Versione
N. d'ordine	1018960000	HDC - Connettore, Femmina, 500 V, 16 A, Numero di poli: 32,
GTIN (EAN)	4032248730261	Collegamento a crimpare, Dimensioni di installazione: 6
CPZ	1 ST	
Tipo	HDC HEE 32 MC 33-64	Versione
N. d'ordine	1018950000	HDC - Connettore, Maschio, 500 V, 16 A, Numero di poli: 32,
GTIN (EAN)	4032248730254	Collegamento a crimpare, Dimensioni di installazione: 6
CPZ	1 ST	

Dimensioni 3



La serie HEE presenta un'elevata densità di contatti ed è realizzata sulla base degli affermati inserti HE.

Il livello del collegamento cavo è realizzato come contatto a crimpare. La tecnica di collegamento a crimpare viene utilizzata ormai da decenni. I contatti a crimpare non sono in dotazione con gli inserti.

Numero di poli: 10

Corrente di dimensionamento: 16 A

Tensione di dimensionamento: 500 V

Tensione nominale secondo UL/CSA: 600 V AC/DC

Dati generali per l'ordinazione

Tipo	HDC HEE 10 MC	Versione
N. d'ordine	1826830000	HDC - Connettore, Maschio, 500 V, 16 A, Numero di poli: 10,
GTIN (EAN)	4032248330232	Collegamento a crimpare, Dimensioni di installazione: 3
CPZ	1 ST	

Dimensioni 4



La serie HEE presenta un'elevata densità di contatti ed è realizzata sulla base degli affermati inserti HE.

Il livello del collegamento cavo è realizzato come contatto a crimpare. La tecnica di collegamento a crimpare viene utilizzata ormai da decenni. I contatti a crimpare non sono in dotazione con gli inserti.

Numero di poli: 18

Corrente di dimensionamento: 16 A

Tensione di dimensionamento: 500 V

Tensione nominale secondo UL/CSA: 600 V AC/DC

HDC HE CP

Weidmüller Interface GmbH & Co. KG

Klingenbergstraße 26

D-32758 Detmold

Germany

www.weidmueller.com

Accessori

Dati generali per l'ordinazione

Tipo	HDC HEE 18 MC	Versione
N. d'ordine	1826810000	HDC - Connettore, Maschio, 500 V, 16 A, Numero di poli: 18,
GTIN (EAN)	4032248330218	Collegamento a crimpare, Dimensioni di installazione: 4
CPZ	1 ST	

Dimensioni 6



La serie HEE presenta un'elevata densità di contatti ed è realizzata sulla base degli affermati inserti HE.

Il livello del collegamento cavo è realizzato come contatto a crimpare. La tecnica di collegamento a crimpare viene utilizzata ormai da decenni. I contatti a crimpare non sono in dotazione con gli inserti.

Numero di poli: 32

Corrente di dimensionamento: 16 A

Tensione di dimensionamento: 500 V

Tensione nominale secondo UL/CSA: 600 V AC/DC

Dati generali per l'ordinazione

Tipo	HDC HEE 32 MC	Versione
N. d'ordine	1826790000	HDC - Connettore, Maschio, 500 V, 16 A, Numero di poli: 32,
GTIN (EAN)	4032248330195	Collegamento a crimpare, Dimensioni di installazione: 6
CPZ	1 ST	

Dimensioni 8



La serie HEE presenta un'elevata densità di contatti ed è realizzata sulla base degli affermati inserti HE.

Il livello del collegamento cavo è realizzato come contatto a crimpare. La tecnica di collegamento a crimpare viene utilizzata ormai da decenni. I contatti a crimpare non sono in dotazione con gli inserti.

Numero di poli: 46

Corrente di dimensionamento: 16 A

Tensione di dimensionamento: 500 V

Tensione nominale secondo UL/CSA: 600 V AC/DC

Dati generali per l'ordinazione

Tipo	HDC HEE 46 MC	Versione
N. d'ordine	1826770000	HDC - Connettore, Maschio, 500 V, 16 A, Numero di poli: 46,
GTIN (EAN)	4032248330171	Collegamento a crimpare, Dimensioni di installazione: 8
CPZ	1 ST	

HDC HE CP

Weidmüller Interface GmbH & Co. KG

Klingenbergstraße 26

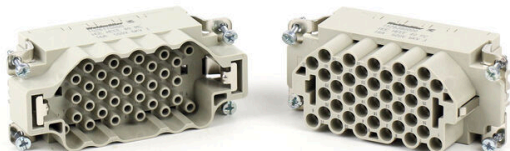
D-32758 Detmold

Germany

www.weidmueller.com

Accessori

Grandezza 6



The HEEE series offers high pole crimp inserts for compact and high performance industrial interfaces. It is based on the proven HE technology and enables reliable signal and power transmission in a confined space.

Thanks to the standardized crimp system, processing and contact quality remain consistently stable.

Dati generali per l'ordinazione

Tipo	HDC HEEE 40 FC	Versione
N. d'ordine	1528380000	HDC - Connettore, Femmina, 500 V, 16 A, Numero di poli: 40,
GTIN (EAN)	4050118374285	Collegamento a crimpare, Dimensioni di installazione: 6
CPZ	1 ST	
Tipo	HDC HEEE 40 MC	Versione
N. d'ordine	1528370000	HDC - Connettore, Maschio, Maschio, 500 V, 16 A, Numero di poli:
GTIN (EAN)	4050118374292	40, Collegamento a crimpare, Dimensioni di installazione: 6
CPZ	1 ST	

Grandezza 8



The HEEE series offers high pole crimp inserts for compact and high performance industrial interfaces. It is based on the proven HE technology and enables reliable signal and power transmission in a confined space.

Thanks to the standardized crimp system, processing and contact quality remain consistently stable.

Dati generali per l'ordinazione

Tipo	HDC HEEE 64 MC	Versione
N. d'ordine	2729580000	HDC - Connettore, Maschio, 500 V, 16 A, Numero di poli: 64,
GTIN (EAN)	4064675010449	Collegamento a crimpare, Dimensioni di installazione: 8
CPZ	1 ST	

5 poli



Una piccola unità con una grande efficacia. I valori elettrici parlano da soli. Qui è possibile utilizzare anche affidabili contatti a crimpare HE.

Numero di poli: 5 (+PE)

Corrente di dimensionamento: 16 A

Tensione di dimensionamento: 250 V

Tensione di dimensionamento secondo UL/CSA: 600 V AC/DC

HDC HE CP

Weidmüller Interface GmbH & Co. KG

Klingenbergstraße 26

D-32758 Detmold

Germany

www.weidmueller.com

Accessori

Dati generali per l'ordinazione

Tipo	HDC HQ 5 FC	Versione
N. d'ordine	1912460000	HDC - Connettore, Femmina, 230 V, 20 A, Numero di poli: 5,
GTIN (EAN)	4032248542055	Collegamento a crimpare, Dimensioni di installazione: 1
CPZ	1 ST	
Tipo	HDC HQ 5 MC	Versione
N. d'ordine	1912440000	HDC - Connettore, Maschio, 230 V, 20 A, Numero di poli: 5,
GTIN (EAN)	4032248542031	Collegamento a crimpare, Dimensioni di installazione: 1
CPZ	1 ST	

8 poli



Piccolo nelle dimensioni, ma grande nelle prestazioni. I parametri elettrici parlano da soli. Anche in questo caso è possibile utilizzare i contatti a crimpare HE.

Numero di poli: 8 (+PE)

Corrente di dimensionamento: 16 A

Tensione di dimensionamento: 500 V

Tensione nominale secondo UL/CSA: 600 V AC/DC

Dati generali per l'ordinazione

Tipo	HDC HQ 8 FC	Versione
N. d'ordine	1919980000	HDC - Connettore, Femmina, 500 V, 16 A, Numero di poli: 8,
GTIN (EAN)	4032248557950	Collegamento a crimpare, Dimensioni di installazione: HQ
CPZ	1 ST	
Tipo	HDC HQ 8 MC	Versione
N. d'ordine	1919970000	HDC - Connettore, Maschio, 500 V, 16 A, Numero di poli: 8,
GTIN (EAN)	4032248557943	Collegamento a crimpare, Dimensioni di installazione: HQ
CPZ	1 ST	