

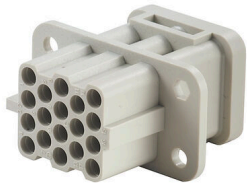
HDC HQ 17 FC**Weidmüller Interface GmbH & Co. KG**

Klingenbergstraße 26

D-32758 Detmold

Germany

www.weidmueller.com



La serie HQ: grandi prestazioni in una struttura compatta.
I valori elettrici parlano da sé. Anche in questo caso è possibile utilizzare i contatti a crimpare HE standard.

Il livello del collegamento cavo è realizzato come contatto a crimpare, utilizzato come standard per decenni.

I contatti a crimpare non sono in dotazione con gli inserti.

Numero di poli: 17 (+PE)

Corrente di dimensionamento: 10 A

Tensione nominale 250 V

Tensione nominale secondo UL/CSA: 600 V AC/DC

Collegamento a crimpare

Dati generali per l'ordinazione

| | |
|-------------|--|
| Versione | HDC - Connettore, Femmina, 250 V, 10 A, Numero di poli: 17, Collegamento a crimpare, Dimensioni di installazione: HQ |
| N. d'ordine | 1003200000 |
| Tipo | HDC HQ 17 FC |
| GTIN (EAN) | 4032248698196 |
| CPZ | 1 Pieza |

Dati tecnici

Omologazioni

Omologazioni



ROHS Conforme

UL File Number Search [Sito web UL](#)

N° certificato (cURus) E92202

Dimensioni e pesi

| | | | |
|---------------------|---------|----------------------|-------------|
| Profondità | 41.6 mm | Profondità (pollici) | 1.6378 inch |
| Posizione verticale | 36.7 mm | Altezza (pollici) | 1.4449 inch |
| Larghezza | 22.4 mm | Larghezza (pollici) | 0.8819 inch |
| Peso netto | 14 g | | |

Temperature

Valori limite di temperatura -40 °C ... 125 °C

Conformità ambientale del prodotto

Stato conformità RoHS Conforme senza esenzione
 REACH SVHC Potassium perfluorobutane sulfonate 29420-49-3
 SCIP 1609748e-c278-4c9b-b3d1-e6215d2988cd

| | | |
|--------------------|--------------------------------|--------------------------------|
| Resistenza chimica | Sostanza | Acetone |
| | Resistenza chimica | Resistente |
| | Sostanza | Ammoniaca, diluita |
| | Resistenza chimica | Resistente in certe condizioni |
| | Sostanza | Benzina |
| | Resistenza chimica | Resistente |
| | Sostanza | Benzene |
| | Resistenza chimica | Resistente |
| | Sostanza | Olio diesel |
| | Resistenza chimica | Resistente in certe condizioni |
| | Sostanza | Acido acetico, concentrato |
| | Resistenza chimica | Resistente |
| | Sostanza | Idrossido di potassio |
| | Resistenza chimica | Resistente in certe condizioni |
| | Sostanza | Metanolo |
| | Resistenza chimica | Resistente in certe condizioni |
| | Sostanza | Olio motore |
| Resistenza chimica | Resistente in certe condizioni | |
| Sostanza | Soda caustica, diluita | |
| Resistenza chimica | Resistente | |
| Sostanza | Idroclorofluorocarburi | |
| Resistenza chimica | Resistente in certe condizioni | |
| Sostanza | Uso esterno | |
| Resistenza chimica | Resistente in certe condizioni | |

Dati generali

| | | | |
|-----------------------------|-------|-------------------------------|-------------------------|
| Numero di poli | 17 | cicli d'innesto Ag | ≥ 500 |
| cicli d'innesto Au | ≥ 500 | Tipo di collegamento | Collegamento a crimpare |
| Dimensioni di installazione | HQ | Classe d'infiammabilità UL 94 | V-0 |
| Resistenza di passaggio | ≤4 mΩ | Colori | beige |

Dati tecnici

| | | | |
|--|-------------|--|--|
| Resistenza d'isolamento | 1010 Ω | Materiale isolante | PC rinforzato in fibra di vetro (UL listed e qualificato per il settore ferroviario) |
| Gruppo materiali isolanti | IIIa | Tipo | Femmina |
| Grado di lordura | 2 | Materiale di base | Lega di rame |
| Serie | HQ | Tensione di dimensionamento (DIN EN 61984) | 250 V |
| Tensione di dimensionamento secondo UL/CSA | 600 V AC/DC | Tensione impulsiva di dimensionamento (DIN EN 61984) | 4 kV |
| Corrente di dimensionamento (DIN EN 61984) | 10 A | Esente da alogeni | false |
| Bassa fumosità sec. EN 45545-2 | Sì | BG | HQ |

Dimensioni

| | | | |
|-----------------|---------|--------------------|---------|
| Larghezza | 22.4 mm | Lunghezza, zoccolo | 41.6 mm |
| Altezza Femmina | 36.7 mm | | |

Dati del collegamento PE

| | | | |
|--|-------------------------|--|------|
| Tipo di collegamento PE | Collegamento a crimpare | Lunghezza di spellatura, collegamento PE | 8 mm |
| Sezione di dimensionamento | 2.5 mm ² | Sezione di collegamento cavo AWG (PE), AWG 26 min. | |
| Sezione di collegamento cavo AWG (PE), AWG 14 max. | | | |

Esecuzione

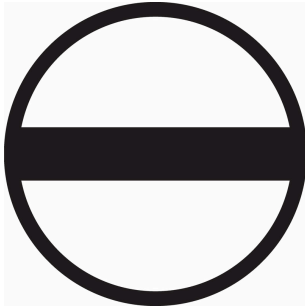
| | | | |
|--|-------------------------|---|----------------------|
| Sezione di collegamento cavo AWG, max. | AWG 14 | Lunghezza di spellatura, collegamento di 8 mm dimensionamento | |
| Tipo di collegamento | Collegamento a crimpare | Dimensioni di installazione | HQ |
| Resistenza di passaggio | ≤4 mΩ | Sezione di collegamento cavo AWG, min. | AWG 26 |
| Sezione di collegamento cavo, flessibile, 2.5 mm ² max. | | Sezione di collegamento cavo, flessibile, 0.14 mm ² min. | |
| Sezione di collegamento cavo, max. | 2.5 mm ² | Sezione di collegamento cavo, min. | 0.14 mm ² |
| Materiale di base | Lega di rame | BG | HQ |

Classificazioni

| | | | |
|-------------|-------------|-------------|-------------|
| ETIM 8.0 | EC000438 | ETIM 9.0 | EC000438 |
| ETIM 10.0 | EC000438 | ECLASS 14.0 | 27-44-02-05 |
| ECLASS 15.0 | 27-44-02-05 | | |

Accessori

Cacciavite a lama



Cacciaviti SDI a croce, isolati VDE, SDI DIN 7437, ISO 2380/2, innesto femmina secondo DIN 5264, ISO 2380/1, impugnatura SoftFinish

Dati generali per l'ordinazione

| | | | |
|-------------|----------------------------|------------------------|--|
| Tipo | SDIS 0.6X3.5X100 | Versione | |
| N. d'ordine | 9008390000 | Cacciavite, Cacciavite | |
| GTIN (EAN) | 4032248056354 | | |
| CPZ | 1 ST | | |
| Tipo | SDS 0.6X3.5X100 | Versione | |
| N. d'ordine | 9008330000 | Cacciavite, Cacciavite | |
| GTIN (EAN) | 4032248056286 | | |
| CPZ | 1 ST | | |

Cacciavite a croce, tipo Phillips



Cacciaviti SDIK PH a croce tipo Phillips, isolati VDE, DIN 7438, ISO 8764/2-PH, innesto femmina secondo ISO 8764-PH, impugnatura SoftFinish

Dati generali per l'ordinazione

| | | | |
|-------------|----------------------------|------------------------|--|
| Tipo | SDIK PHO | Versione | |
| N. d'ordine | 9008560000 | Cacciavite, Cacciavite | |
| GTIN (EAN) | 4032248056552 | | |
| CPZ | 1 ST | | |
| Tipo | SDK PHO | Versione | |
| N. d'ordine | 9008470000 | Cacciavite, Cacciavite | |
| GTIN (EAN) | 4032248056460 | | |
| CPZ | 1 ST | | |

Accessori

Crimping tools



Pinza crimpatrice per contatti torniti

- cricchetto di sicurezza per una crimpatura di qualità
- possibilità di sbloccaggio in caso di manovre errate
- con battuta per l'esatto posizionamento dei contatti

Dati generali per l'ordinazione

| | | |
|-------------|----------------------------|---|
| Tipo | CTX CM 1.6/2.5 | Versione |
| N. d'ordine | 9018490000 | Utensile di compressione, Pinza crimpatrice per contatti, 0.14mm ² , |
| GTIN (EAN) | 4008190884598 | 4mm ² , Crimpatura a W |
| CPZ | 1 ST | |
| Tipo | CTIN CM 1.6/2.5 | Versione |
| N. d'ordine | 9205430000 | Utensile di compressione, Pinza crimpatrice per contatti, 0.14mm ² , |
| GTIN (EAN) | 4032248733446 | 6mm ² , 4-Indent-Crimp |
| CPZ | 1 ST | |

Utensili per la rimozione dei contatti



Weidmüller offre una gamma di pinze crimpatrici, utensili per la rimozione dei contatti e utensili per la fibra ottica.

Dati generali per l'ordinazione

| | | |
|-------------|----------------------------|--|
| Tipo | REMOVAL TOOL HD | Versione |
| N. d'ordine | 1866730000 | Utensili, Utensile per la rimozione dei contatti |
| GTIN (EAN) | 4032248437054 | |
| CPZ | 1 ST | |

Contatti a crimpare HD



La crimpatura è un collegamento elettricamente e meccanicamente sicuro ed affidabile tra conduttore e contatto. Un collegamento crimpato ideale è a tenuta di gas e resistente alla corrosione.

Dati generali per l'ordinazione

| | | |
|-------------|----------------------------|---|
| Tipo | HDC-C-HD-BM0.14-0.37AG | Versione |
| N. d'ordine | 1651570000 | Connettori di potenza, Contatto a crimpare, HD, HDD, HQ, MixMate, |
| GTIN (EAN) | 4008190400248 | Femmina, Sezione di collegamento cavo, max.: 0.37, torniti, Lega di |
| CPZ | 100 ST | rame |
| Tipo | HDC-C-HD-BM0.5AG | Versione |
| N. d'ordine | 1651580000 | Connettori di potenza, Contatto a crimpare, HD, HDD, HQ, MixMate, |
| GTIN (EAN) | 4008190400255 | Femmina, Sezione di collegamento cavo, max.: 0.5, torniti, Lega di |
| CPZ | 100 ST | rame |
| Tipo | HDC-C-HD-BM0.75-1.00AG | Versione |
| N. d'ordine | 1601760000 | Connettori di potenza, Contatto a crimpare, HD, HDD, HQ, MixMate, |
| GTIN (EAN) | 4008190158354 | Femmina, Sezione di collegamento cavo, max.: 1, torniti, Lega di rame |
| CPZ | 100 ST | |
| Tipo | HDC-C-HD-BM1.5AG | Versione |
| N. d'ordine | 1651600000 | Connettori di potenza, Contatto a crimpare, HD, HDD, HQ, MixMate, |
| GTIN (EAN) | 4008190400279 | Femmina, Sezione di collegamento cavo, max.: 1.5, torniti, Lega di |
| CPZ | 100 ST | rame |
| Tipo | HDC-C-HD-BM2.5AG | Versione |
| N. d'ordine | 1651610000 | Connettori di potenza, Contatto a crimpare, HD, HDD, HQ, MixMate, |
| GTIN (EAN) | 4008190400286 | Femmina, Sezione di collegamento cavo, max.: 2.5, torniti, Lega di |
| CPZ | 100 ST | rame |
| Tipo | HDC-C-HD-BM0.14-0.37AU | Versione |
| N. d'ordine | 1651670000 | Connettori di potenza, Contatto a crimpare, HD, HDD, HQ, MixMate, |
| GTIN (EAN) | 4008190400347 | Femmina, Sezione di collegamento cavo, max.: 0.37, torniti, Lega di |
| CPZ | 100 ST | rame |
| Tipo | HDC-C-HD-BM0.5AU | Versione |
| N. d'ordine | 1651680000 | Connettori di potenza, Contatto a crimpare, HD, HDD, HQ, MixMate, |
| GTIN (EAN) | 4008190400354 | Femmina, Sezione di collegamento cavo, max.: 0.5, torniti, Lega di |
| CPZ | 100 ST | rame |
| Tipo | HDC-C-HD-BM0.75-1.00AU | Versione |
| N. d'ordine | 1651690000 | Connettori di potenza, Contatto a crimpare, HD, HDD, HQ, MixMate, |
| GTIN (EAN) | 4008190400361 | Femmina, Sezione di collegamento cavo, max.: 1, torniti, Lega di rame |
| CPZ | 100 ST | |
| Tipo | HDC-C-HD-BM1.5AU | Versione |
| N. d'ordine | 1651700000 | Connettori di potenza, Contatto a crimpare, HD, HDD, HQ, MixMate, |
| GTIN (EAN) | 4008190400378 | Femmina, Sezione di collegamento cavo, max.: 1.5, torniti, Lega di |
| CPZ | 100 ST | rame |
| Tipo | HDC-C-HD-BM2.5AU | Versione |
| N. d'ordine | 1651710000 | Connettori di potenza, Contatto a crimpare, HD, HDD, HQ, MixMate, |
| GTIN (EAN) | 4008190400385 | Femmina, Sezione di collegamento cavo, max.: 2.5, torniti, Lega di |
| CPZ | 100 ST | rame |