

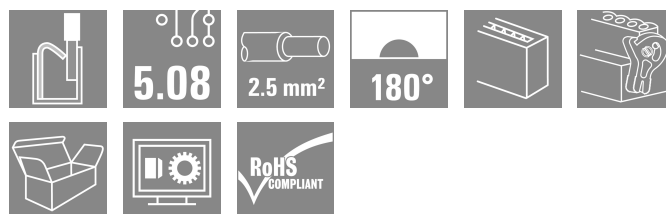
**BLDF 5.08/03/180LR SN BK BX****Weidmüller Interface GmbH & Co. KG**

Klingenbergstraße 26

D-32758 Detmold

Germany

www.weidmueller.com

**Illustrazione del prodotto**

La forte soluzione "Daisy-Chain" per applicazioni di bus di segnali potenti si presta anche per catene di energia ausiliaria da 400V con una corrente di carico max. di 18,5 A. Il grande volume di contatto con una sezione del cavo fino a 2,5mm<sup>2</sup>, grazie alla minore caduta di tensione, è particolarmente vantaggioso con cavi bus lunghi o con correnti elevate.

Le 4 versioni a flangia, compresa la barretta di sgancio brevettata, danno vita a un concetto di bloccaggio orientato all'utente.

**Dati generali per l'ordinazione**

|                    |  |
|--------------------|--|
| Versione           | Connettore per circuito stampato, Connettore femmina, 5.08 mm, Numero di poli: 3, 180°, PUSH IN con attuatore, Campo di sezioni, max. : 3.31 mm <sup>2</sup> , Box |
| N. d'ordine        | <a href="#">1001020000</a>   |
| Tipo               | BLDF 5.08/03/180LR SN BK BX  |
| GTIN (EAN)         | 4032248817641  |
| CPZ                | 48 Pieza   |
| Parametri prodotto | IEC: 400 V / 20.8 A / 0.2 - 2.5 mm <sup>2</sup><br>UL: 300 V / 18.5 A / AWG 12 - AWG 26  |
| Imballaggio        | Box  |

## Dati tecnici

## Omologazioni

Omologazioni



ROHS Conforme

UL File Number Search [Sito web UL](#)

N° certificato (cURus) E60693

## Dimensioni e pesi

|                     |          |                      |             |
|---------------------|----------|----------------------|-------------|
| Profondità          | 29.6 mm  | Profondità (pollici) | 1.1654 inch |
| Posizione verticale | 24.7 mm  | Altezza (pollici)    | 0.9724 inch |
| Larghezza           | 25.04 mm | Larghezza (pollici)  | 0.9858 inch |
| Peso netto          | 12.29 g  |                      |             |

## Conformità ambientale del prodotto

|                       |                             |
|-----------------------|-----------------------------|
| Stato conformità RoHS | Conforme senza esenzione    |
| REACH SVHC            | No SVHC superiori a 0,1 wt% |

## Parametri del sistema

| Famiglia prodotti                                 | OMNIMATE Signal - Serie BL/SL 5.08 | Tipo di collegamento                                    | Collegamento al campo                 |
|---|------------------------------------|---|---------------------------------------|
| Tecnica di collegamento cavi                      | PUSH IN con attuatore              | Passo in mm (P)   | 5.08 mm                               |
| Passo in pollici (P)                              | 0.200 "                            | Direzione d'uscita del conduttore                       | 180°                                  |
| Numero di poli                                    | 3                                  | L1 in mm  | 10.16 mm                              |
| L1 in pollici                                     | 0.400 "                            | quantità di file  | 1                                     |
| Numero di serie di poli                           | 1                                  | Sezione di dimensionamento                              | 2.5 mm²                               |
| Protezione da contatto accidentale DIN VDE 57 106 | sicurezza per le dita              | Protezione da contatto accidentale secondo DIN VDE 0470 | IP 20 innestato / IP 10 non innestato |
| Grado di protezione                               | IP20                               | Resistenza di passaggio                                 | ≤5 mΩ                                 |
| Codificabile                                      | Sì                                 | Lunghezza di spellatura                                 | 10 mm                                 |
| Lama cacciavite                                   | 0,6 x 3,5                          | Lama cacciavite norma                                   | DIN 5264                              |
| Cicli di inserimento                              | 25                                 | Forza di innesto/polo, max.                             | 9.5 N                                 |
| Forza d'estrazione/polo, max.                     | 7.5 N                              |   |                                       |

## Dati del materiale

|  |          |  |                            |
|--|----------|--|----------------------------|
| Materiale isolante                         | PBT      | Colori                                     | nero                       |
| Tabella dei colori (simile)                | RAL 9011 | Gruppo materiali isolanti                  | IIla                       |
| Comparative Tracking Index (CTI)           | ≥ 200    | Moisture Level (MSL)                       |                            |
| Classe d'inflammabilità UL 94              | V-0      | Materiale dei contatti                     | Lega in rame               |
| Superficie dei contatti                    | stagnato | Struttura a strati del connettore maschio  | 4...8 µm Sn hot-dip tinned |
| Temperatura di magazzino, min.             | -40 °C   | Temperatura di magazzino, max.             | 70 °C                      |
| Temperatura d'esercizio, min.              | -50 °C   | Temperatura d'esercizio, max.              | 100 °C                     |
| Campo della temperatura di montaggio, min. | -30 °C   | Campo della temperatura di montaggio, max. | 100 °C                     |

## Conduttori adatti al collegamento

|  |          |
|--|----------|
| Campo di sezioni, min.                 | 0.13 mm² |
| Campo di sezioni, max.                 | 3.31 mm² |
| Sezione di collegamento cavo AWG, min. | AWG 26   |

## BLDF 5.08/03/180LR SN BK BX

Weidmüller Interface GmbH &amp; Co. KG

Klingenbergstraße 26

D-32758 Detmold

Germany

www.weidmueller.com

## Dati tecnici

|   |                      |
|---|----------------------|
| Sezione di collegamento cavo AWG, max.                      | AWG 12               |
| rigido, min. H05(07) V-U                                    | 0.2 mm <sup>2</sup>  |
| rigido, max. H05(07) V-U                                    | 2.5 mm <sup>2</sup>  |
| Flessibile, min. H05(07) V-K                                | 0.2 mm <sup>2</sup>  |
| Flessibile, max. H05(07) V-K                                | 2.5 mm <sup>2</sup>  |
| con terminale AEH con collare DIN 46 228/4, min.            | 0.25 mm <sup>2</sup> |
| con terminale AEH con collare DIN 46 228/4, max.            | 2.5 mm <sup>2</sup>  |
| con terminale, DIN 46228 pt 1, min.                         | 0.25 mm <sup>2</sup> |
| con terminale a norma DIN 46 228/1, max.                    | 2.5 mm <sup>2</sup>  |
| Calibro a tampone secondo EN 60999 a 2,8 mm x 2,0 mm x b; ø |                      |

|                        |  |                         |                              |
|------------------------|--|-------------------------|------------------------------|
| Conduttore innestabile | Sezione trasversale per il collegamento del conduttore | Tipo                    | con cablaggio di precisione  |
|                        |  | nominale                | 0.5 mm <sup>2</sup>          |
|                        | terminale  | Lunghezza di spellatura | nominale 12 mm               |
|                        |  | Terminale consigliato   | <a href="#">H0.5/16 OR</a>   |
|                        |  | Lunghezza di spellatura | nominale 10 mm               |
|                        |  | Terminale consigliato   | <a href="#">H0.5/10</a>      |
|                        | Sezione trasversale per il collegamento del conduttore | Tipo                    | con cablaggio di precisione  |
|                        |  | nominale                | 0.75 mm <sup>2</sup>         |
|                        | terminale  | Lunghezza di spellatura | nominale 12 mm               |
|                        |  | Terminale consigliato   | <a href="#">H0.75/16 W</a>   |
|                        |  | Lunghezza di spellatura | nominale 10 mm               |
|                        |  | Terminale consigliato   | <a href="#">H0.75/10</a>     |
|                        | Sezione trasversale per il collegamento del conduttore | Tipo                    | con cablaggio di precisione  |
|                        |  | nominale                | 1 mm <sup>2</sup>            |
|                        | terminale  | Lunghezza di spellatura | nominale 12 mm               |
|                        |  | Terminale consigliato   | <a href="#">H1.0/16D R</a>   |
|                        |  | Lunghezza di spellatura | nominale 10 mm               |
|                        |  | Terminale consigliato   | <a href="#">H1.0/10</a>      |
|                        | Sezione trasversale per il collegamento del conduttore | Tipo                    | con cablaggio di precisione  |
|                        |  | nominale                | 1.5 mm <sup>2</sup>          |
|                        | terminale  | Lunghezza di spellatura | nominale 10 mm               |
|                        |  | Terminale consigliato   | <a href="#">H1.5/10</a>      |
|                        |  | Lunghezza di spellatura | nominale 12 mm               |
|                        |  | Terminale consigliato   | <a href="#">H1.5/16 R</a>    |
|                        | Sezione trasversale per il collegamento del conduttore | Tipo                    | con cablaggio di precisione  |
|                        |  | nominale                | 2.5 mm <sup>2</sup>          |
|                        | terminale  | Lunghezza di spellatura | nominale 10 mm               |
|                        |  | Terminale consigliato   | <a href="#">H2.5/10</a>      |
|                        |  | Lunghezza di spellatura | nominale 13 mm               |
|                        |  | Terminale consigliato   | <a href="#">H2.5/16DS BL</a> |

Testo di riferimento Il diametro esterno del collare isolante non dovrebbe essere più largo del passo (P). La lunghezza dei terminali deve essere scelta a seconda del prodotto e della tensione nominale.

## Dati di dimensionamento secondo IEC

|  |                        |   |        |
|--|------------------------|---|--------|
| Testato secondo lo standard                                    | IEC 60664-1, IEC 61984 | Corrente di dimensionamento, numero minimo di poli (Tu=20 °C) | 20.8 A |
| Corrente di dimensionamento, numero massimo di poli (Tu=20 °C) | 17.4 A                 | Corrente di dimensionamento, numero minimo di poli (Tu=40 °C) | 17.9 A |

## BLDF 5.08/03/180LR SN BK BX

Weidmüller Interface GmbH &amp; Co. KG

Klingenbergstraße 26

D-32758 Detmold

Germany

www.weidmueller.com

## Dati tecnici

|  |        |  |                  |
|--|--------|--|------------------|
| Corrente di dimensionamento, numero massimo di poli (Tu = 40°C)                | 14.9 A | Corrente nominale del collegamento trasversale, numero min. di poli (Ta=20°C)  | 28.1 A           |
| Corrente nominale del collegamento trasversale, numero max. di poli (Ta=20°C)  | 23.3 A | Corrente nominale del collegamento trasversale, numero min. di poli (Ta=40°C)  | 24.2 A           |
| Corrente nominale del collegamento trasversale, numero max. di poli (Ta=40°C)  | 19.9 A | Tensione di dimensionamento con classe di sovratensione/grado di lordura II/2  | 400 V            |
| Tensione di dimensionamento con classe di sovratensione/grado di lordura III/2 | 320 V  | Tensione nominale con classe di sovratensione/grado di lordura III/3           | 250 V            |
| Tensione di dimensionamento con classe di sovratensione/grado di lordura II/2  | 4 kV   | Tensione di dimensionamento con classe di sovratensione/grado di lordura III/2 | 4 kV             |
| Sovratensione nominale con classe di sovratensione/grado di lordura III/3      | 4 kV   | Portata transitoria  | 3 x 1s mit 120 A |

## Dati di dimensionamento secondo CSA

|  |  |  |                |
|--|--|--|----------------|
| Istituto (CSA)                         | CSA  | N° certificato (CSA)                   | 200039-1121690 |
| Tensione nominale (Gruppo B / CSA)     | 300 V  | Tensione nominale (Gruppo D / CSA)     | 300 V          |
| Corrente nominale (Gruppo B / CSA)     | 18.5 A   | Corrente nominale (Gruppo D / CSA)     | 10 A           |
| Sezione di collegamento cavo AWG, min. | AWG 12   | Sezione di collegamento cavo AWG, max. | AWG 26         |
| Riferimento ai valori di omologazione  | Le specifiche indicano i valori massimi, per i dettagli fare riferimento al certificato di conformità. |  |                |

## Dati di dimensionamento sec. UL 1059

|  |  |  |        |
|--|--|--|--------|
| Istituto (cURus)                       | CURUS  | N° certificato (cURus)                 | E60693 |
| Tensione nominale (Gruppo B / UL 1059) | 300 V  | Tensione nominale (Gruppo D / UL 1059) | 300 V  |
| Corrente nominale (Gruppo B / UL 1059) | 18.5 A   | Corrente nominale (Gruppo D / UL 1059) | 10 A   |
| Sezione di collegamento cavo AWG, min. | AWG 12   | Sezione di collegamento cavo AWG, max. | AWG 26 |
| Riferimento ai valori di omologazione  | Le specifiche indicano i valori massimi, per i dettagli fare riferimento al certificato di conformità. |  |        |

## Imballaggio

|               |           |               |           |
|---------------|-----------|---------------|-----------|
| Imballaggio   | Box       | Lunghezza VPE | 354.00 mm |
| Larghezza VPE | 139.00 mm | Altezza VPE   | 38.00 mm  |

## Dati di dimensionamento collegamento trasversale secondo DIN IEC

|   |        |   |        |
|---|--------|---|--------|
| Corrente nominale del collegamento trasversale, numero max. di poli (Ta=40°C) | 19.9 A | Corrente nominale del collegamento trasversale, numero min. di poli (Ta=20°C) | 28.1 A |
| Corrente nominale del collegamento trasversale, numero min. di poli (Ta=40°C) | 24.2 A | Corrente nominale del collegamento trasversale, numero max. di poli (Ta=20°C) | 23.3 A |

## Nota importante

|                |   |
|----------------|---|
| Conformità IPC | Conformità: i prodotti sono sviluppati, prodotti e forniti secondo standard e normative internazionali riconosciuti, sono conformi alle caratteristiche indicate nel foglio dati e soddisfano |
|----------------|---|

## BLDF 5.08/03/180LR SN BK BX

Weidmüller Interface GmbH &amp; Co. KG

Klingenbergstraße 26

D-32758 Detmold

Germany

www.weidmueller.com

## Dati tecnici

le caratteristiche decorative in accordo con IPC-A-610 "Classe 2". Ulteriori richieste relative al prodotto potranno essere valutate su richiesta.

## Note

- Additional variants on request
- Gold-plated contact surfaces on request
- Rated current related to rated cross-section & min. No. of poles.
- Wire end ferrule without plastic collar to DIN 46228/1
- Wire end ferrule with plastic collar to DIN 46228/4
- P on drawing = pitch
- Crimping shape "A" for wire end ferrules with PZ 6/5 crimping tool recommended.
- The test point can only be used as potential-pickup point.
- In accordance with IEC 61984, OMNIMATE-connectors are connectors without breaking capacity (COC). During designated use, connectors are not allowed to be engaged or disengaged when live or under load
- Long term storage of the product with average temperature of 50 °C and maximum humidity 70%, 36 months

## Classificazioni

|             |             |             |             |
|-------------|-------------|-------------|-------------|
| ETIM 8.0    | EC002638    | ETIM 9.0    | EC002638    |
| ETIM 10.0   | EC002638    | ECLASS 14.0 | 27-46-02-02 |
| ECLASS 15.0 | 27-46-02-02 |             |             |

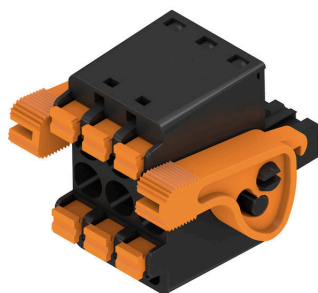
## BLDF 5.08/03/180LR SN BK BX

**Weidmüller Interface GmbH & Co. KG**  
Klingenbergstraße 26  
D-32758 Detmold  
Germany

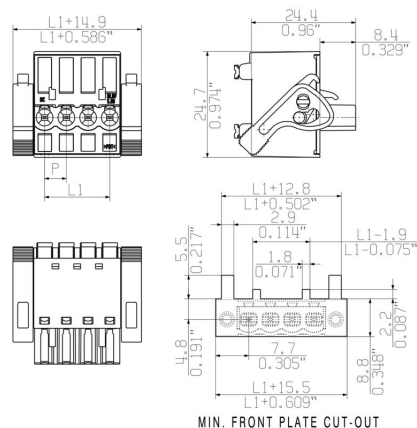
www.weidmueller.com

## Disegni

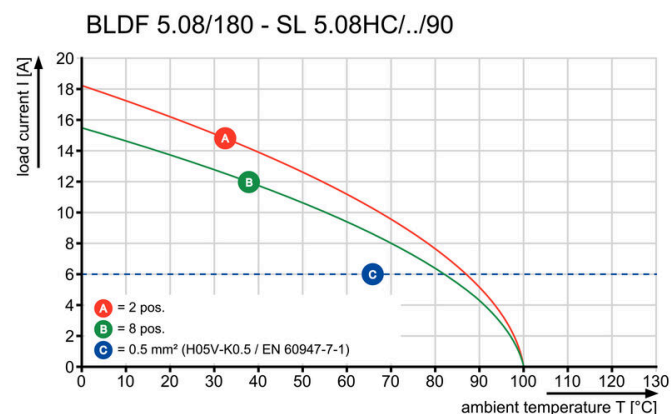
### Illustrazione del prodotto



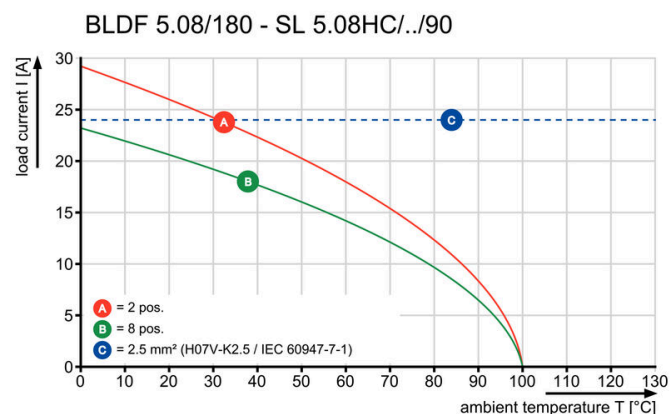
### Dimensional drawing



### Graph



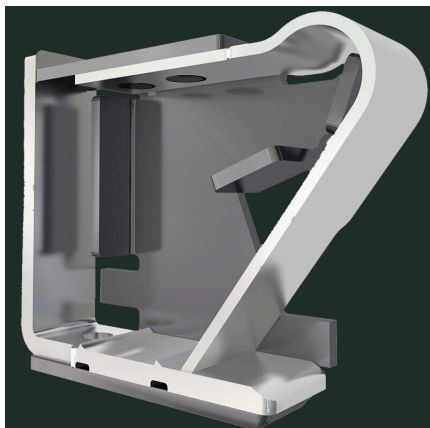
### Graph



Uncompromising functionalityHigh vibration resistance

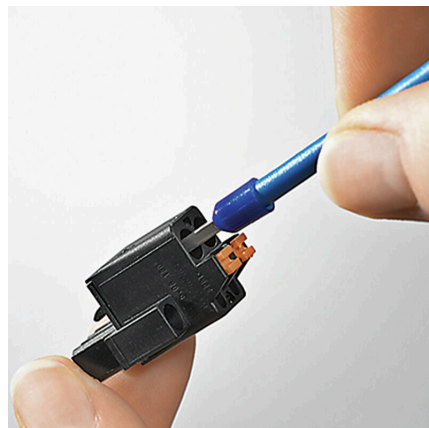
**Disegni**

**Vantaggi del prodotto**



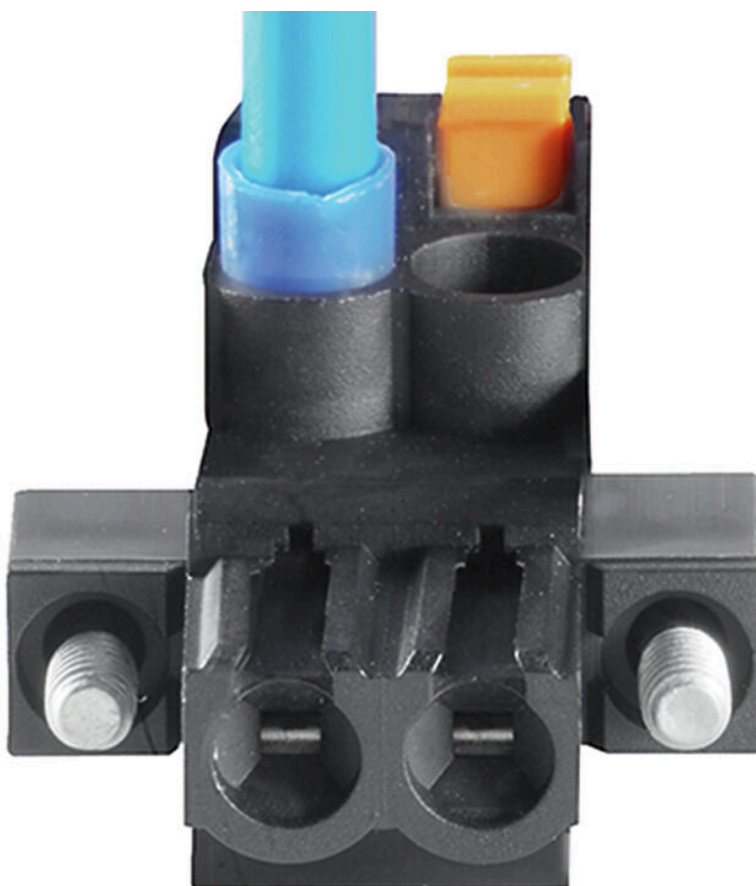
Solid PUSH IN contact Safe and durable

**Vantaggi del prodotto**



Cost-effective wiring Quick and intuitive operation

**Vantaggi del prodotto**

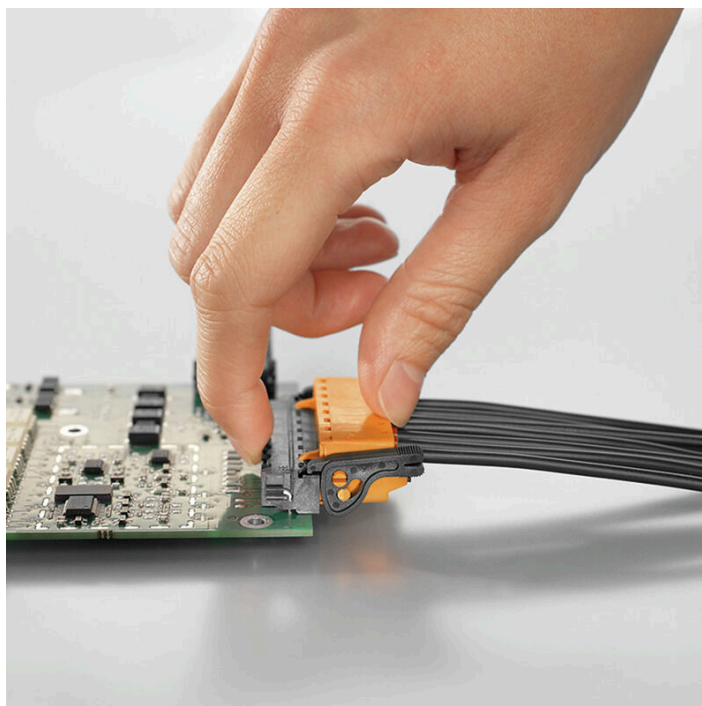


Wide clamping range Tool-free wire connection



**Vantaggi del prodotto**

---



Self-locking Immediately on plugging in

**Uncompromising functionality**  
**High vibration resistance**

---





## Accessori

## Elementi di codifica



Collegare solo ciò che deve essere collegato: il collegamento giusto nel punto giusto.

Gli elementi di codifica e i dispositivi di bloccaggio assegnano chiaramente gli elementi di collegamento durante il processo di fabbricazione e il funzionamento. Gli elementi di codifica e i dispositivi di bloccaggio vengono inseriti prima dell'assemblaggio o durante la fase di assemblaggio cavi. L'alternativa Weidmüller: configurare online con l'ausilio del configuratore di varianti per precodificare il materiale prima della consegna.

Un equipaggiamento errato sul circuito stampato, nonché un errato inserimento di elementi di collegamento ora sono esclusi.

Il vantaggio: nessuna ricerca degli errori durante la produzione e nessun errore durante l'uso da parte dell'utilizzatore.

## Dati generali per l'ordinazione

|             |                            |  |
|-------------|----------------------------|--|
| Tipo        | BLZ/SL KO BK BX            | Versione   |
| N. d'ordine | <a href="#">1545710000</a> | Connettore per circuito stampato, Accessori, Elemento di codifica, |
| GTIN (EAN)  | 4008190087142              | nero, Numero di poli: 1  |
| CPZ         | 50 ST                      |  |
| Tipo        | BLZ/SL KO OR BX            | Versione   |
| N. d'ordine | <a href="#">1573010000</a> | Connettore per circuito stampato, Accessori, Elemento di codifica, |
| GTIN (EAN)  | 4008190048396              | arancione, Numero di poli: 1                                       |
| CPZ         | 100 ST                     |  |

## Cacciavite a lama



Cacciaviti a lama tonda, SD DIN 5265, ISO 2380/2, innesto femmina secondo DIN 5264, ISO 2380/1, punta Chrom Top, impugnatura SoftFinish

## Dati generali per l'ordinazione

|             |                            |                        |
|-------------|----------------------------|------------------------|
| Tipo        | SDS 0.6X3.5X100            | Versione               |
| N. d'ordine | <a href="#">9008330000</a> | Cacciavite, Cacciavite |
| GTIN (EAN)  | 4032248056286              |                        |
| CPZ         | 1 ST                       |                        |
| Tipo        | SDS 0.6X3.5X200            | Versione               |
| N. d'ordine | <a href="#">9010110000</a> | Cacciavite, Cacciavite |
| GTIN (EAN)  | 4032248300754              |                        |
| CPZ         | 1 ST                       |                        |
| Tipo        | SDS 0.6X3.5X100            | Versione               |
| N. d'ordine | <a href="#">9008390000</a> | Cacciavite, Cacciavite |
| GTIN (EAN)  | 4032248056354              |                        |
| CPZ         | 1 ST                       |                        |

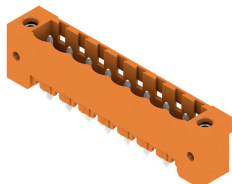
## BLDF 5.08/03/180LR SN BK BX

**Weidmüller Interface GmbH & Co. KG**  
 Klingenbergstraße 26  
 D-32758 Detmold  
 Germany

www.weidmueller.com

## Contropezzi

## SL 5.08HC/180F

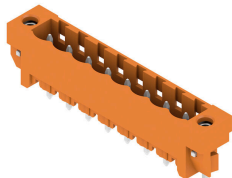


Strisce di connettori maschio in plastica rinforzata con fibra di vetro con uscita per il conduttore dritta, ottimizzate per il processo di saldatura ad onda. La variante con flangia (F) può essere avvitata nel rispettivo contatore o nel circuito stampato. Grazie all'impiego della flangia a saldare (LF) non è necessario alcun ulteriore avvitamento al circuito stampato. In questo modo i punti di saldatura sono protetti contro le sollecitazioni meccaniche. Tutte le strisce di connettori maschio possono essere codificate manualmente oppure essere ordinate già precodificate. HC = High Current (a corrente forte).

## Dati generali per l'ordinazione

|             |                            |   |
|-------------|----------------------------|---|
| Tipo        | SL 5.08HC/03/180F 3.2SN... | Versione  |
| N. d'ordine | <a href="#">1148520000</a> | Connettore per circuito stampato, Connettore maschio, Flangia,  |
| GTIN (EAN)  | 4032248932429              | Collegamento a saldare THT, 5.08 mm, Numero di poli: 3, 180°,   |
| CPZ         | 72 ST                      | Lunghezza spina a saldare (l): 3.2 mm, stagnato, nero, Box      |
| Tipo        | SL 5.08HC/03/180F 3.2SN... | Versione  |
| N. d'ordine | <a href="#">1147170000</a> | Connettore per circuito stampato, Connettore maschio, Flangia,  |
| GTIN (EAN)  | 4032248930906              | Collegamento a saldare THT, 5.08 mm, Numero di poli: 3, 180°,   |
| CPZ         | 72 ST                      | Lunghezza spina a saldare (l): 3.2 mm, stagnato, arancione, Box |

## SL 5.08HC/180LF



Strisce di connettori maschio in plastica rinforzata con fibra di vetro con uscita per il conduttore dritta, ottimizzate per il processo di saldatura ad onda. La variante con flangia (F) può essere avvitata nel rispettivo contatore o nel circuito stampato. Grazie all'impiego della flangia a saldare (LF) non è necessario alcun ulteriore avvitamento al circuito stampato. In questo modo i punti di saldatura sono protetti contro le sollecitazioni meccaniche. Tutte le strisce di connettori maschio possono essere codificate manualmente oppure essere ordinate già precodificate. HC = High Current (a corrente forte).

## Dati generali per l'ordinazione

|             |                            |   |
|-------------|----------------------------|---|
| Tipo        | SL 5.08HC/03/180LF 3.2S... | Versione  |
| N. d'ordine | <a href="#">1149250000</a> | Connettore per circuito stampato, Connettore maschio, Flangia a       |
| GTIN (EAN)  | 4032248932207              | saldare, Collegamento a saldare THT, 5.08 mm, Numero di poli: 3,      |
| CPZ         | 72 ST                      | 180°, Lunghezza spina a saldare (l): 3.2 mm, stagnato, nero, Box      |
| Tipo        | SL 5.08HC/03/180LF 3.2S... | Versione  |
| N. d'ordine | <a href="#">1147920000</a> | Connettore per circuito stampato, Connettore maschio, Flangia a       |
| GTIN (EAN)  | 4032248931705              | saldare, Collegamento a saldare THT, 5.08 mm, Numero di poli: 3,      |
| CPZ         | 72 ST                      | 180°, Lunghezza spina a saldare (l): 3.2 mm, stagnato, arancione, Box |

## BLDF 5.08/03/180LR SN BK BX

Weidmüller Interface GmbH &amp; Co. KG

Klingenbergstraße 26

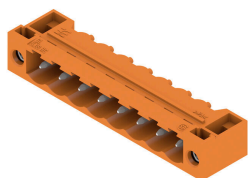
D-32758 Detmold

Germany

www.weidmueller.com

## Contropiezzi

## SL 5.08HC/90F

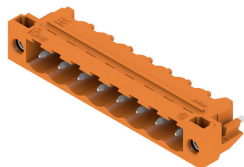


Connettori maschio in plastica rinforzata con fibra di vetro con uscita per il conduttore a 90°, ottimizzati per il processo di saldatura ad onda. La variante con flangia (F) può essere avvitata nel rispettivo contatore o nel circuito stampato. Grazie all'impiego della flangia a saldare (LF) non è necessario alcun ulteriore avvitamento al circuito stampato. In questo modo i punti di saldatura sono protetti contro le sollecitazioni meccaniche. Tutte le strisce di connettori maschio possono essere codificate manualmente oppure essere ordinate già precodificate. HC = High Current (a corrente forte).

## Dati generali per l'ordinazione

|             |                             |   |
|-------------|-----------------------------|---|
| Tipo        | SL 5.08HC/03/90F 3.2SN ...  | Versione  |
| N. d'ordine | <a href="#">1150100000</a>  | Connettore per circuito stampato, Connettore maschio, Flangia,  |
| GTIN (EAN)  | 4032248936298               | Collegamento a saldare THT, 5.08 mm, Numero di poli: 3, 90°,    |
| CPZ         | 72 ST                       | Lunghezza spina a saldare (l): 3.2 mm, stagnato, nero, Box      |
| Tipo        | SL 5.08HC/03/90LF 3.2SN ... | Versione  |
| N. d'ordine | <a href="#">1148640000</a>  | Connettore per circuito stampato, Connettore maschio, Flangia,  |
| GTIN (EAN)  | 4032248935987               | Collegamento a saldare THT, 5.08 mm, Numero di poli: 3, 90°,    |
| CPZ         | 72 ST                       | Lunghezza spina a saldare (l): 3.2 mm, stagnato, arancione, Box |

## SL 5.08HC/90LF



Connettori maschio in plastica rinforzata con fibra di vetro con uscita per il conduttore a 90°, ottimizzati per il processo di saldatura ad onda. La variante con flangia (F) può essere avvitata nel rispettivo contatore o nel circuito stampato. Grazie all'impiego della flangia a saldare (LF) non è necessario alcun ulteriore avvitamento al circuito stampato. In questo modo i punti di saldatura sono protetti contro le sollecitazioni meccaniche. Tutte le strisce di connettori maschio possono essere codificate manualmente oppure essere ordinate già precodificate. HC = High Current (a corrente forte).

## Dati generali per l'ordinazione

|             |                            |  |
|-------------|----------------------------|--|
| Tipo        | SL 5.08HC/03/90LF 3.2SN... | Versione   |
| N. d'ordine | <a href="#">1150350000</a> | Connettore per circuito stampato, Connettore maschio, Flangia a      |
| GTIN (EAN)  | 4032248937431              | saldare, Collegamento a saldare THT, 5.08 mm, Numero di poli: 3,     |
| CPZ         | 72 ST                      | 90°, Lunghezza spina a saldare (l): 3.2 mm, stagnato, nero, Box      |
| Tipo        | SL 5.08HC/03/90LF 3.2SN... | Versione   |
| N. d'ordine | <a href="#">1149410000</a> | Connettore per circuito stampato, Connettore maschio, Flangia a      |
| GTIN (EAN)  | 4032248936700              | saldare, Collegamento a saldare THT, 5.08 mm, Numero di poli: 3,     |
| CPZ         | 72 ST                      | 90°, Lunghezza spina a saldare (l): 3.2 mm, stagnato, arancione, Box |

## BLDF 5.08/03/180LR SN BK BX

Weidmüller Interface GmbH &amp; Co. KG

Klingenbergstraße 26

D-32758 Detmold

Germany

www.weidmueller.com

## Contropezzi

## SL-SMT 5.08/180F Box



Striscia di connettori maschio resistenti alle alte temperature, in confezione Box o Tape. Su Tape, con codolo a saldare da 1,5 mm, ottimizzati per l'equipaggiamento automatico. Codolo a saldare da 3,2 mm, indicato per saldatura reflow e a onda. Le strisce di connettori maschio presentano uno spazio per la siglatura e sono codificabili. HC = High Current (a corrente forte).

## Dati generali per l'ordinazione

| Tipo        | SL-SMT 5.08HC/03/180F 3... | Versione  |
|-------------|----------------------------|---|
| N. d'ordine | <a href="#">1820600000</a> | Connettore per circuito stampato, Connettore maschio, Flangia,    |
| GTIN (EAN)  | 4032248316564              | Collegamento a saldare THT/THR, 5.08 mm, Numero di poli: 3, 180°, |
| CPZ         | 72 ST                      | Lunghezza spina a saldare (l): 3.2 mm, stagnato, nero, Box        |

## SL-SMT 5.08/180LF Box



Striscia di connettori maschio resistenti alle alte temperature, in confezione Box o Tape. Su Tape, con codolo a saldare da 1,5 mm, ottimizzati per l'equipaggiamento automatico. Codolo a saldare da 3,2 mm, indicato per saldatura reflow e a onda. Le strisce di connettori maschio presentano uno spazio per la siglatura e sono codificabili. HC = High Current (a corrente forte).

## Dati generali per l'ordinazione

| Tipo        | SL-SMT 5.08HC/03/180LF ... | Versione  |
|-------------|----------------------------|---|
| N. d'ordine | <a href="#">1776372001</a> | Connettore per circuito stampato, Connettore maschio, Flangia a     |
| GTIN (EAN)  | 4032248159154              | saldare, Collegamento a saldare THT/THR, 5.08 mm, Numero di poli:   |
| CPZ         | 72 ST                      | 3, 180°, Lunghezza spina a saldare (l): 1.5 mm, stagnato, nero, Box |
| Tipo        | SL-SMT 5.08HC/03/180LF ... | Versione  |
| N. d'ordine | <a href="#">1838450000</a> | Connettore per circuito stampato, Connettore maschio, Flangia a     |
| GTIN (EAN)  | 4032248348510              | saldare, Collegamento a saldare THT/THR, 5.08 mm, Numero di poli:   |
| CPZ         | 72 ST                      | 3, 180°, Lunghezza spina a saldare (l): 3.2 mm, stagnato, nero, Box |
| Tipo        | SL-SMT 5.08HC/03/180LF ... | Versione  |
| N. d'ordine | <a href="#">2086580000</a> | Connettore per circuito stampato, Connettore maschio, Flangia a     |
| GTIN (EAN)  | 4050118420517              | saldare, Collegamento a saldare THT/THR, 5.08 mm, Numero di poli:   |
| CPZ         | 144 ST                     | 3, 180°, Lunghezza spina a saldare (l): 5.5 mm, stagnato, nero, Box |

## BLDF 5.08/03/180LR SN BK BX

**Weidmüller Interface GmbH & Co. KG**  
 Klingenbergstraße 26  
 D-32758 Detmold  
 Germany

www.weidmueller.com

## Contropezzi

## SL-SMT 5.08/180LF Tape



Striscia di connettori maschio resistenti alle alte temperature, in confezione Box o Tape. Su Tape, con codolo a saldare da 1,5 mm, ottimizzati per l'equipaggiamento automatico. Codolo a saldare da 3,2 mm, indicato per saldatura reflow e a onda. Le strisce di connettori maschio presentano uno spazio per la siglatura e sono codificabili. HC = High Current (a corrente forte).

## Dati generali per l'ordinazione

| Tipo        | SL-SMT 5.08HC/03/180LF ... | Versione   |
|-------------|----------------------------|--|
| N. d'ordine | <a href="#">1776374001</a> | Connettore per circuito stampato, Connettore maschio, Flangia a      |
| GTIN (EAN)  | 4032248163496              | saldare, Collegamento a saldare THT/THR, 5.08 mm, Numero di poli:    |
| CPZ         | 250 ST                     | 3, 180°, Lunghezza spina a saldare (l): 1.5 mm, stagnato, nero, Tape |

## SL-SMT 5.08/270FH Box



Connettore maschio aperto, diritto, resistente alle alte temperature Imballaggio in scatola o Tape. Su Tape e con codolo a saldare da 1,5 mm, ottimizzati per l'equipaggiamento automatico. Codolo a saldare da 3,2 mm, indicato per saldatura reflow e a onda. Le strisce di connettori maschio presentano uno spazio per la siglatura e sono codificabili. HC = High Current (a corrente forte).

## Dati generali per l'ordinazione

| Tipo        | SL-SMT 5.08HC/03/270FH ... | Versione  |
|-------------|----------------------------|---|
| N. d'ordine | <a href="#">1877210000</a> | Connettore per circuito stampato, Connettore maschio, Flangia a     |
| GTIN (EAN)  | 4032248467778              | saldare, Collegamento a saldare THT/THR, 5.08 mm, Numero di poli:   |
| CPZ         | 100 ST                     | 3, 270°, Lunghezza spina a saldare (l): 3.2 mm, stagnato, nero, Box |

## SL-SMT 5.08/270FH Tape



Connettore maschio aperto, diritto, resistente alle alte temperature Imballaggio in scatola o Tape. Su Tape e con codolo a saldare da 1,5 mm, ottimizzati per l'equipaggiamento automatico. Codolo a saldare da 3,2 mm, indicato per saldatura reflow e a onda. Le strisce di connettori maschio presentano uno spazio per la siglatura e sono codificabili. HC = High Current (a corrente forte).

## Dati generali per l'ordinazione

| Tipo        | SL-SMT 5.08HC/03/270FH ... | Versione   |
|-------------|----------------------------|--|
| N. d'ordine | <a href="#">1876930000</a> | Connettore per circuito stampato, Connettore maschio, Flangia a      |
| GTIN (EAN)  | 4032248467389              | saldare, Collegamento a saldare THT/THR, 5.08 mm, Numero di poli:    |
| CPZ         | 225 ST                     | 3, 270°, Lunghezza spina a saldare (l): 1.5 mm, stagnato, nero, Tape |

## BLDF 5.08/03/180LR SN BK BX

Weidmüller Interface GmbH &amp; Co. KG

Klingenbergstraße 26

D-32758 Detmold

Germany

www.weidmueller.com

## Contropezzi

## SL-SMT 5.08/270FL Box



Connettore maschio aperto, diritto, resistente alle alte temperature Imballaggio in scatola o Tape. Su Tape e con codolo a saldare da 1,5 mm, ottimizzati per l'equipaggiamento automatico. Codolo a saldare da 3,2 mm, indicato per saldatura reflow e a onda. Le strisce di connettori maschio presentano uno spazio per la siglatura e sono codificabili. HC = High Current (a corrente forte).

## Dati generali per l'ordinazione

| Tipo        | SL-SMT 5.08HC/03/270FL ... | Versione  |
|-------------|----------------------------|---|
| N. d'ordine | <a href="#">1878110000</a> | Connettore per circuito stampato, Connettore maschio, Flangia a     |
| GTIN (EAN)  | 4032248468911              | saldare, Collegamento a saldare THT/THR, 5.08 mm, Numero di poli:   |
| CPZ         | 100 ST                     | 3, 270°, Lunghezza spina a saldare (l): 1.5 mm, stagnato, nero, Box |
| Tipo        | SL-SMT 5.08HC/03/270FL ... | Versione  |
| N. d'ordine | <a href="#">1876860000</a> | Connettore per circuito stampato, Connettore maschio, Flangia a     |
| GTIN (EAN)  | 4032248467440              | saldare, Collegamento a saldare THT/THR, 5.08 mm, Numero di poli:   |
| CPZ         | 100 ST                     | 3, 270°, Lunghezza spina a saldare (l): 3.2 mm, stagnato, nero, Box |

## SL-SMT 5.08/270FL Tape



Connettore maschio aperto, diritto, resistente alle alte temperature Imballaggio in scatola o Tape. Su Tape e con codolo a saldare da 1,5 mm, ottimizzati per l'equipaggiamento automatico. Codolo a saldare da 3,2 mm, indicato per saldatura reflow e a onda. Le strisce di connettori maschio presentano uno spazio per la siglatura e sono codificabili. HC = High Current (a corrente forte).

## Dati generali per l'ordinazione

| Tipo        | SL-SMT 5.08HC/03/270FL ... | Versione   |
|-------------|----------------------------|--|
| N. d'ordine | <a href="#">1877000000</a> | Connettore per circuito stampato, Connettore maschio, Flangia a      |
| GTIN (EAN)  | 4032248467655              | saldare, Collegamento a saldare THT/THR, 5.08 mm, Numero di poli:    |
| CPZ         | 350 ST                     | 3, 270°, Lunghezza spina a saldare (l): 1.5 mm, stagnato, nero, Tape |
| Tipo        | SL-SMT 5.08HC/03/270FL ... | Versione   |
| N. d'ordine | <a href="#">1876720000</a> | Connettore per circuito stampato, Connettore maschio, Flangia a      |
| GTIN (EAN)  | 4032248467235              | saldare, Collegamento a saldare THT/THR, 5.08 mm, Numero di poli:    |
| CPZ         | 350 ST                     | 3, 270°, Lunghezza spina a saldare (l): 3.2 mm, stagnato, nero, Tape |

## BLDF 5.08/03/180LR SN BK BX

Weidmüller Interface GmbH &amp; Co. KG

Klingenbergstraße 26

D-32758 Detmold

Germany

www.weidmueller.com

## Contropezzi

## SL-SMT 5.08HC/90F Box



Striscia di connettori maschio resistenti alle alte temperature, in confezione Box o Tape. Su Tape, con codolo a saldare da 1,5 mm, ottimizzati per l'equipaggiamento automatico. Codolo a saldare da 3,2 mm, indicato per saldatura reflow e a onda. Le strisce di connettori maschio presentano uno spazio per la siglatura e sono codificabili. HC = High Current (a corrente forte).

## Dati generali per l'ordinazione

| Tipo        | SL-SMT 5.08HC/03/90F 3...  | Versione   |
|-------------|----------------------------|--|
| N. d'ordine | <a href="#">1837640000</a> | Connettore per circuito stampato, Connettore maschio, Flangia,   |
| GTIN (EAN)  | 4032248347452              | Collegamento a saldare THT/THR, 5.08 mm, Numero di poli: 3, 90°, |
| CPZ         | 72 ST                      | Lunghezza spina a saldare (l): 3.2 mm, stagnato, nero, Box       |

## SL-SMT 5.08HC/90LF Box



Striscia di connettori maschio resistenti alle alte temperature, in confezione Box o Tape. Su Tape, con codolo a saldare da 1,5 mm, ottimizzati per l'equipaggiamento automatico. Codolo a saldare da 3,2 mm, indicato per saldatura reflow e a onda. Le strisce di connettori maschio presentano uno spazio per la siglatura e sono codificabili. HC = High Current (a corrente forte).

## Dati generali per l'ordinazione

| Tipo        | SL-SMT 5.08HC/03/90LF 1... | Versione   |
|-------------|----------------------------|--|
| N. d'ordine | <a href="#">1775242001</a> | Connettore per circuito stampato, Connettore maschio, Flangia a    |
| GTIN (EAN)  | 4032248157228              | saldare, Collegamento a saldare THT/THR, 5.08 mm, Numero di poli:  |
| CPZ         | 72 ST                      | 3, 90°, Lunghezza spina a saldare (l): 1.5 mm, stagnato, nero, Box |
| Tipo        | SL-SMT 5.08HC/03/90LF 3... | Versione   |
| N. d'ordine | <a href="#">1780420000</a> | Connettore per circuito stampato, Connettore maschio, Flangia a    |
| GTIN (EAN)  | 4032248165742              | saldare, Collegamento a saldare THT/THR, 5.08 mm, Numero di poli:  |
| CPZ         | 72 ST                      | 3, 90°, Lunghezza spina a saldare (l): 3.2 mm, stagnato, nero, Box |

## SL-SMT 5.08HC/90LF Tape



Striscia di connettori maschio resistenti alle alte temperature, in confezione Box o Tape. Su Tape, con codolo a saldare da 1,5 mm, ottimizzati per l'equipaggiamento automatico. Codolo a saldare da 3,2 mm, indicato per saldatura reflow e a onda. Le strisce di connettori maschio presentano uno spazio per la siglatura e sono codificabili. HC = High Current (a corrente forte).



## BLDF 5.08/03/180LR SN BK BX

Weidmüller Interface GmbH &amp; Co. KG

Klingenbergstraße 26

D-32758 Detmold

Germany

www.weidmueller.com

## Contropezzi

## Dati generali per l'ordinazione

|             |                            |   |
|-------------|----------------------------|---|
| Tipo        | SL-SMT 5.08HC/03/90LF 1... | Versione  |
| N. d'ordine | <a href="#">1775244001</a> | Connettore per circuito stampato, Connettore maschio, Flangia a     |
| GTIN (EAN)  | 4032248167791              | saldare, Collegamento a saldare THT/THR, 5.08 mm, Numero di poli:   |
| CPZ         | 350 ST                     | 3, 90°, Lunghezza spina a saldare (l): 1.5 mm, stagnato, nero, Tape |

## SLDV-THR 5.08/180F



Connettore maschio resistente alle alte temperature, su due piani, sfalsato lateralmente, con flangia ovvero flangia a saldare. Lunghezza codolo 1,5 mm adatto per applicazioni di saldatura Reflow. Codolo di 3,2 mm adatto a saldature ad onda e Reflow. I connettori presentano uno spazio per la siglatura e possono essere codificati.

## Dati generali per l'ordinazione

|             |                            |   |
|-------------|----------------------------|---|
| Tipo        | SLDV-THR 5.08/06/180F 1... | Versione  |
| N. d'ordine | <a href="#">1828900000</a> | Connettore per circuito stampato, Connettore maschio, Flangia,    |
| GTIN (EAN)  | 4032248335596              | Collegamento a saldare THT/THR, 5.08 mm, Numero di poli: 6, 180°, |
| CPZ         | 44 ST                      | Lunghezza spina a saldare (l): 1.5 mm, stagnato, nero, Box        |
| Tipo        | SLDV-THR 5.08/06/180F 3... | Versione  |
| N. d'ordine | <a href="#">1828780000</a> | Connettore per circuito stampato, Connettore maschio, Flangia,    |
| GTIN (EAN)  | 4032248335466              | Collegamento a saldare THT/THR, 5.08 mm, Numero di poli: 6, 180°, |
| CPZ         | 44 ST                      | Lunghezza spina a saldare (l): 3.2 mm, stagnato, nero, Box        |

## SLDV-THR 5.08/180FLF



Connettore maschio resistente alle alte temperature, su due piani, sfalsato lateralmente, con flangia ovvero flangia a saldare. Lunghezza codolo 1,5 mm adatto per applicazioni di saldatura Reflow. Codolo di 3,2 mm adatto a saldature ad onda e Reflow. I connettori presentano uno spazio per la siglatura e possono essere codificati.

## Dati generali per l'ordinazione

|             |                            |   |
|-------------|----------------------------|---|
| Tipo        | SLDV-THR 5.08/06/180FLF... | Versione  |
| N. d'ordine | <a href="#">1829020000</a> | Connettore per circuito stampato, Connettore maschio, Flangia /                     |
| GTIN (EAN)  | 4032248335718              | Flangia a saldare, Collegamento a saldare THT/THR, 5.08 mm,                         |
| CPZ         | 44 ST                      | Numero di poli: 6, 180°, Lunghezza spina a saldare (l): 3.2 mm, stagnato, nero, Box |