

BLF 5.08HC/10/90 SN BK BX

Weidmüller Interface GmbH & Co. KG

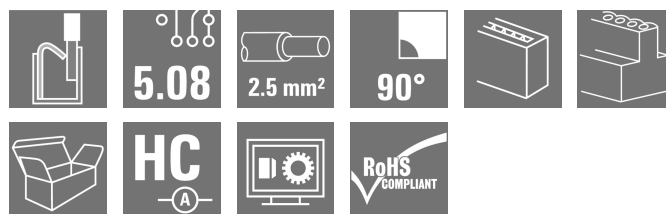
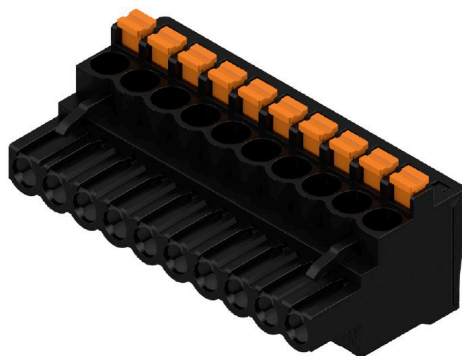
Klingenbergstraße 26

D-32758 Detmold

Germany

www.weidmueller.com

Illustrazione del prodotto



Affidabile come il collaudatissimo originale e innovativo nei dettagli:

la versione BLF 5.08HC PUSH IN dei connettori femmina BLZP 5.08HC si differenzia non solo per la tecnica di collegamento, ma anche per le dimensioni più compatte. L'innovativo sistema di collegamento a molla PUSH IN di Weidmüller rappresenta il futuro della connessione, semplice e senza utensili. HC = High Current (a corrente forte). In termini di versatilità, la versione BLF 5.08HC non è inferiore alla versione usata come modello:

- 3 direzioni di uscita cavi garantite assicurano la tradizionale libertà di composizione per un design adatto al tipo di applicazione
- 4 versioni a flangia e la barretta di sgancio brevettata, danno vita ad un sistema di bloccaggio orientato all'utente
- L'utilizzo della combinazione ad innesto BLF 5.08 e SL 5.08HC consente di raggiungere i valori nominali massimi.

Dati generali per l'ordinazione

| | |
|--------------------|---|
| Versione | Connettore per circuito stampato, Connettore femmina, 5.08 mm, Numero di poli: 10, 90°, PUSH IN con attuatore, Campo di sezioni, max. : 3.31 mm², Box |
| N. d'ordine | 1000110001 |
| Tipo | BLF 5.08HC/10/90 SN BK BX |
| GTIN (EAN) | 4032248690046 |
| CPZ | 36 Pieza |
| Parametri prodotto | IEC: 400 V / 24 A / 0.2 - 2.5 mm² UL: 300 V / 18.5 A / AWG 26 - AWG 12 |
| Imballaggio | Box |

BLF 5.08HC/10/90 SN BK BX

Weidmüller Interface GmbH & Co. KG

Klingenbergstraße 26

D-32758 Detmold

Germany

www.weidmueller.com

Dati tecnici

Omologazioni

Omologazioni



ROHS Conforme

UL File Number Search [Sito web UL](#)

N° certificato (cURus) E60693

Dimensioni e pesi

| | | | |
|---------------------|---------|----------------------|-------------|
| Profondità | 26.2 mm | Profondità (pollici) | 1.0315 inch |
| Posizione verticale | 20.7 mm | Altezza (pollici) | 0.815 inch |
| Larghezza | 50.8 mm | Larghezza (pollici) | 2 inch |
| Peso netto | 19.26 g | | |

Conformità ambientale del prodotto

| | | | |
|--------------------------------|-----------------------------|------------------|--|
| Stato conformità RoHS | Conforme senza esenzione | | |
| REACH SVHC | No SVHC superiori a 0,1 wt% | | |
| Impronta carbonica di prodotto | Dalla culla al cancello | 0,678 kg CO2 eq. | |

Parametri del sistema

| | | | |
|---|------------------------------------|---|---------------------------------------|
| Famiglia prodotti | OMNIMATE Signal - Serie BL/SL 5.08 | Tipo di collegamento | Collegamento al campo |
| Tecnica di collegamento cavi | PUSH IN con attuatore | Passo in mm (P) | 5.08 mm |
| Passo in pollici (P) | 0.200 " | Direzione d'uscita del conduttore | 90° |
| Numero di poli | 10 | L1 in mm | 45.72 mm |
| L1 in pollici | 1.800 " | quantità di file | 1 |
| Numero di serie di poli | 1 | Sezione di dimensionamento | 2.5 mm² |
| Protezione da contatto accidentale DIN VDE 57 106 | sicurezza per le dita | Protezione da contatto accidentale secondo DIN VDE 0470 | IP 20 innestato / IP 10 non innestato |
| Grado di protezione | IP20 | Resistenza di passaggio | ≤5 mΩ |
| Codificabile | Sì | Lunghezza di spellatura | 10 mm |
| Lama cacciavite | 0,6 x 3,5 | Lama cacciavite norma | DIN 5264 |
| Cicli di inserimento | 25 | Forza di innesto/polo, max. | 7 N |
| Forza d'estrazione/polo, max. | 5.5 N | | |

Dati del materiale

| | | | |
|--|----------|--|----------------------------|
| Materiale isolante | PBT | Colori | nero |
| Tabella dei colori (simile) | RAL 9011 | Gruppo materiali isolanti | IIIa |
| Comparative Tracking Index (CTI) | ≥ 200 | Moisture Level (MSL) | |
| Classe d'inflammabilità UL 94 | V-0 | Materiale dei contatti | Lega in rame |
| Superficie dei contatti | stagnato | Struttura a strati del connettore maschio | 4...8 µm Sn hot-dip tinned |
| Temperatura di magazzino, min. | -40 °C | Temperatura di magazzino, max. | 70 °C |
| Temperatura d'esercizio, min. | -50 °C | Temperatura d'esercizio, max. | 100 °C |
| Campo della temperatura di montaggio, min. | -30 °C | Campo della temperatura di montaggio, max. | 100 °C |

Conduttori adatti al collegamento

| | |
|------------------------|----------|
| Campo di sezioni, min. | 0.13 mm² |
| Campo di sezioni, max. | 3.31 mm² |

BLF 5.08HC/10/90 SN BK BX

Weidmüller Interface GmbH & Co. KG

Klingenbergstraße 26

D-32758 Detmold

Germany

www.weidmueller.com

Dati tecnici

| | | | |
|---|--|---|------------------------------|
| Sezione di collegamento cavo AWG, min. | | AWG 26 | |
| Sezione di collegamento cavo AWG, max. | | AWG 12 | |
| rigido, min. H05(07) V-U | | 0.2 mm ² | |
| rigido, max. H05(07) V-U | | 2.5 mm ² | |
| Flessibile, min. H05(07) V-K | | 0.2 mm ² | |
| Flessibile, max. H05(07) V-K | | 2.5 mm ² | |
| con terminale AEH con collare DIN 46 228/4, min. | | 0.25 mm ² | |
| con terminale AEH con collare DIN 46 228/4, max. | | 2.5 mm ² | |
| con terminale, DIN 46228 pt 1, min. | | 0.25 mm ² | |
| con terminale a norma DIN 46 228/1, max. | | 2.5 mm ² | |
| Calibro a tampone secondo EN 60999 a 2,8 mm x 2,0 mm x b; ø | | | |
| Conduttore innestabile | Sezione trasversale per il collegamento del conduttore | Tipo | con cablaggio di precisione |
| | | nominale | 0.5 mm ² |
| | terminale | Lunghezza di spellatura | nominale 12 mm |
| | | Terminale consigliato | H0.5/16 OR |
| | | Lunghezza di spellatura | nominale 10 mm |
| | | Terminale consigliato | H0.5/10 |
| | Sezione trasversale per il collegamento del conduttore | Tipo | con cablaggio di precisione |
| | | nominale | 0.75 mm ² |
| | terminale | Lunghezza di spellatura | nominale 12 mm |
| | | Terminale consigliato | H0.75/16 W |
| | | Lunghezza di spellatura | nominale 10 mm |
| | | Terminale consigliato | H0.75/10 |
| | Sezione trasversale per il collegamento del conduttore | Tipo | con cablaggio di precisione |
| | | nominale | 1 mm ² |
| | terminale | Lunghezza di spellatura | nominale 12 mm |
| | | Terminale consigliato | H1.0/16D R |
| | | Lunghezza di spellatura | nominale 10 mm |
| | | Terminale consigliato | H1.0/10 |
| | Sezione trasversale per il collegamento del conduttore | Tipo | con cablaggio di precisione |
| | | nominale | 1.5 mm ² |
| | terminale | Lunghezza di spellatura | nominale 10 mm |
| | | Terminale consigliato | H1.5/10 |
| | | Lunghezza di spellatura | nominale 12 mm |
| | | Terminale consigliato | H1.5/16 R |
| | Sezione trasversale per il collegamento del conduttore | Tipo | con cablaggio di precisione |
| | | nominale | 2.5 mm ² |
| | terminale | Lunghezza di spellatura | nominale 10 mm |
| | | Terminale consigliato | H2.5/10 |
| | | Lunghezza di spellatura | nominale 13 mm |
| | | Terminale consigliato | H2.5/16DS BL |
| Testo di riferimento | | Il diametro esterno del collare isolante non dovrebbe essere più largo del passo (P). La lunghezza dei terminali deve essere scelta a seconda del prodotto e della tensione nominale. | |

BLF 5.08HC/10/90 SN BK BX

Weidmüller Interface GmbH & Co. KG

Klingenbergstraße 26

D-32758 Detmold

Germany

www.weidmueller.com

Dati tecnici

Dati di dimensionamento secondo IEC

| | | | |
|--|------------------------|--|------------------|
| Testato secondo lo standard | IEC 60664-1, IEC 61984 | Corrente di dimensionamento, numero minimo di poli (Tu=20 °C) | 24 A |
| Corrente di dimensionamento, numero massimo di poli (Tu=20 °C) | 19 A | Corrente di dimensionamento, numero minimo di poli (Tu=40 °C) | 21 A |
| Corrente di dimensionamento, numero massimo di poli (Tu = 40°C) | 16.5 A | Tensione di dimensionamento con classe di sovratensione/grado di lordura II/2 | 400 V |
| Tensione di dimensionamento con classe di sovratensione/grado di lordura III/2 | 320 V | Tensione nominale con classe di sovratensione/grado di lordura III/3 | 250 V |
| Tensione di dimensionamento con classe di sovratensione/grado di lordura II/2 | 4 kV | Tensione di dimensionamento con classe di sovratensione/grado di lordura III/2 | 4 kV |
| Sovratensione nominale con classe di sovratensione/grado di lordura III/3 | 4 kV | Portata transitoria | 3 x 1s mit 120 A |

Dati di dimensionamento secondo CSA

| | | | |
|--|--|--|----------------|
| Istituto (CSA) | CSA | N° certificato (CSA) | 200039-1121690 |
| Tensione nominale (Gruppo B / CSA) | 300 V | Tensione nominale (Gruppo D / CSA) | 300 V |
| Corrente nominale (Gruppo B / CSA) | 10 A | Corrente nominale (Gruppo D / CSA) | 10 A |
| Sezione di collegamento cavo AWG, min. | AWG 12 | Sezione di collegamento cavo AWG, max. | AWG 26 |
| Riferimento ai valori di omologazione | Le specifiche indicano i valori massimi, per i dettagli fare riferimento al certificato di conformità. | | |

Dati di dimensionamento sec. UL 1059

| | | | |
|--|--|--|--------|
| Istituto (cURus) | CURUS | N° certificato (cURus) | E60693 |
| Tensione nominale (Gruppo B / UL 1059) | 300 V | Tensione nominale (Gruppo D / UL 1059) | 300 V |
| Corrente nominale (Gruppo B / UL 1059) | 18.5 A | Corrente nominale (Gruppo D / UL 1059) | 10 A |
| Sezione di collegamento cavo AWG, min. | AWG 26 | Sezione di collegamento cavo AWG, max. | AWG 12 |
| Riferimento ai valori di omologazione | Le specifiche indicano i valori massimi, per i dettagli fare riferimento al certificato di conformità. | | |

Imballaggio

| | | | |
|---------------|-----------|---------------|-----------|
| Imballaggio | Box | Lunghezza VPE | 347.00 mm |
| Larghezza VPE | 135.00 mm | Altezza VPE | 34.00 mm |

Controlli sulla tipologia

| | | |
|--|-------------|--|
| Test: Durabilità delle siglature | Standard | DIN EN 61984 sezione 7.3.2 / 09.02 prendendo lo schema da DIN EN 60068-2-70 / 07.96 |
| | Test | siglatura di origine, identificazione della tipologia, passo, tipo di materiale, orologio della data |
| | Valutazione | disponibile |
| | Test | robustezza |
| Test: Innesto errato (Non intercambiabilità) | Valutazione | passato |
| | Standard | DIN EN 61984 sezione 6.3 e 6.9.1 / 09.02, DIN EN 60512-13-5 / 11.08 |
| | Test | girato a 180° con elementi di codifica |

BLF 5.08HC/10/90 SN BK BX

Weidmüller Interface GmbH & Co. KG

Klingenbergstraße 26

D-32758 Detmold

Germany

www.weidmueller.com

Dati tecnici

| | | |
|--|--------------------|--|
| Test: Sezione bloccabile | Valutazione | passato |
| | Test | ispezione visiva |
| | Valutazione | passato |
| | Standard | DIN EN 60999-1 sezione 7 e 9.1 / 12.00, DIN EN 60947-1 sezione 8.2.4.5.1 / 04.08 |
| | Tipo di conduttore | Tipo di cavo e sezione rigido 0,2 mm ² del cavo |
| | | Tipo di cavo e sezione semirigido 0,2 mm ² del cavo |
| | | Tipo di cavo e sezione rigido 2,5 mm ² del cavo |
| | | Tipo di cavo e sezione semirigido 2,5 mm ² del cavo |
| | | Tipo di cavo e sezione AWG 26/1 del cavo |
| | | Tipo di cavo e sezione AWG 26/19 del cavo |
| | | Tipo di cavo e sezione AWG 14/1 del cavo |
| | | Tipo di cavo e sezione AWG 14/19 del cavo |
| Test per danni ai conduttori e allentamento accidentale degli stessi | Valutazione | passato |
| | Standard | DIN EN 60999-1 sezione 9.4 / 12.00 |
| | Requisito | 0,2 kg |
| | Tipo di conduttore | Tipo di cavo e sezione AWG 26/1 del cavo |
| | | Tipo di cavo e sezione AWG 26/19 del cavo |
| | Valutazione | passato |
| | Requisito | 0,3 kg |
| | Tipo di conduttore | Tipo di cavo e sezione H05V-U0.5 del cavo |
| | | Tipo di cavo e sezione H05V-K0.5 del cavo |
| | Valutazione | passato |
| | Requisito | 0,7 kg |
| | Tipo di conduttore | Tipo di cavo e sezione H07V-U2.5 del cavo |
| | | Tipo di cavo e sezione H07V-K2.5 del cavo |
| | Valutazione | passato |
| | Requisito | 0,9 kg |
| | Tipo di conduttore | Tipo di cavo e sezione AWG 12/1 del cavo |
| | | Tipo di cavo e sezione AWG 12/19 del cavo |
| Test di estrazione | Valutazione | passato |
| | Standard | DIN EN 60999-1 sezione 9.5 / 12.00 |
| | Requisito | ≥10 N |
| | Tipo di conduttore | Tipo di cavo e sezione AWG 26/1 del cavo |
| | | Tipo di cavo e sezione AWG 26/19 del cavo |
| | Valutazione | passato |
| | Requisito | ≥20 N |
| | Tipo di conduttore | Tipo di cavo e sezione H05V-U0.5 del cavo |
| | | Tipo di cavo e sezione H05V-K0.5 del cavo |
| | Valutazione | passato |
| | Requisito | ≥50 N |

BLF 5.08HC/10/90 SN BK BX

Weidmüller Interface GmbH & Co. KG

Klingenbergstraße 26

D-32758 Detmold

Germany

www.weidmueller.com

Dati tecnici

| | |
|--------------------|---|
| Tipo di conduttore | Tipo di cavo e sezione H07V-U2.5 del cavo |
| | Tipo di cavo e sezione H07V-K2.5 del cavo |
| Valutazione | passato |
| Requisito | ≥60 N |
| Tipo di conduttore | Tipo di cavo e sezione AWG 12/1 del cavo |
| | Tipo di cavo e sezione AWG 12/19 del cavo |
| Valutazione | passato |

Nota importante

| | |
|----------------|---|
| Conformità IPC | Conformità: i prodotti sono sviluppati, prodotti e forniti secondo standard e normative internazionali riconosciuti, sono conformi alle caratteristiche indicate nel foglio dati e soddisfano le caratteristiche decorative in accordo con IPC-A-610 "Classe 2". Ulteriori richieste relative al prodotto potranno essere valutate su richiesta. |
| Note | <ul style="list-style-type: none"> • Additional variants on request • Gold-plated contact surfaces on request • Rated current related to rated cross-section & min. No. of poles. • Wire end ferrule without plastic collar to DIN 46228/1 • Wire end ferrule with plastic collar to DIN 46228/4 • P on drawing = pitch • Crimping shape "A" for wire end ferrules with PZ 6/5 crimping tool recommended. • The test point can only be used as potential-pickup point. • In accordance with IEC 61984, OMNIMATE-connectors are connectors without breaking capacity (COC). During designated use, connectors are not allowed to be engaged or disengaged when live or under load • Long term storage of the product with average temperature of 50 °C and maximum humidity 70%, 36 months |

Classificazioni

| | | | |
|-------------|-------------|-------------|-------------|
| ETIM 8.0 | EC002638 | ETIM 9.0 | EC002638 |
| ETIM 10.0 | EC002638 | ECLASS 14.0 | 27-46-02-02 |
| ECLASS 15.0 | 27-46-02-02 | | |

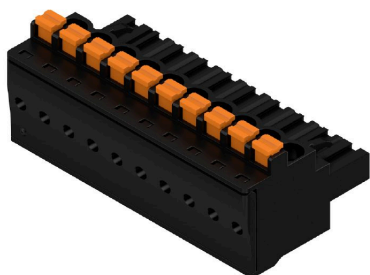
BLF 5.08HC/10/90 SN BK BX

Weidmüller Interface GmbH & Co. KG
Klingenbergstraße 26
D-32758 Detmold
Germany

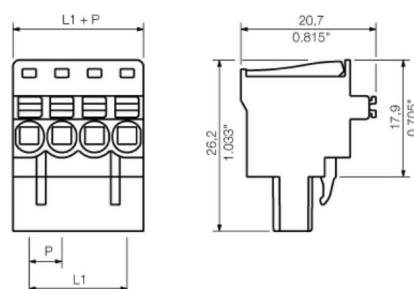
www.weidmueller.com

Disegni

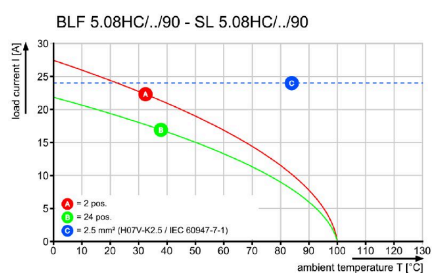
Illustrazione del prodotto



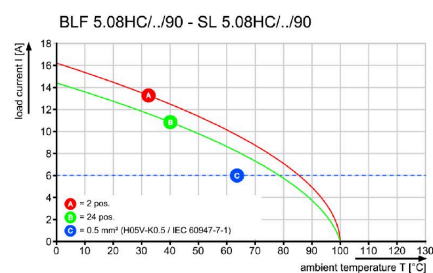
Dimensional drawing



Graph



Graph



Uncompromising functionality High vibration resistance

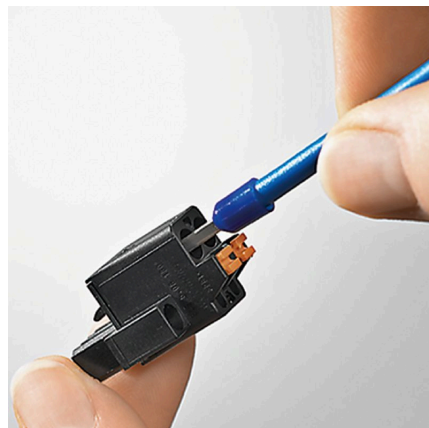
Disegni

Vantaggi del prodotto



Solid PUSH IN contact Safe and durable

Vantaggi del prodotto



Cost-effective wiring Quick and intuitive operation

Vantaggi del prodotto



Wide clamping range Tool-free wire connection

BLF 5.08HC/10/90 SN BK BX

Weidmüller Interface GmbH & Co. KG

Klingenbergstraße 26

D-32758 Detmold

Germany

www.weidmueller.com

Accessori

Elementi di codifica



Collegare solo ciò che deve essere collegato: il collegamento giusto nel punto giusto.

Gli elementi di codifica e i dispositivi di bloccaggio assegnano chiaramente gli elementi di collegamento durante il processo di fabbricazione e il funzionamento. Gli elementi di codifica e i dispositivi di bloccaggio vengono inseriti prima dell'assemblaggio o durante la fase di assemblaggio cavi. L'alternativa Weidmüller: configurare online con l'ausilio del configuratore di varianti per precodificare il materiale prima della consegna.

Un equipaggiamento errato sul circuito stampato, nonché un errato inserimento di elementi di collegamento ora sono esclusi.

Il vantaggio: nessuna ricerca degli errori durante la produzione e nessun errore durante l'uso da parte dell'utilizzatore.

Dati generali per l'ordinazione

| | | |
|-------------|----------------------------|--|
| Tipo | BLZ/SL KO BK BX | Versione |
| N. d'ordine | 1545710000 | Connettore per circuito stampato, Accessori, Elemento di codifica, |
| GTIN (EAN) | 4008190087142 | nero, Numero di poli: 1 |
| CPZ | 50 ST | |
| Tipo | BLZ/SL KO OR BX | Versione |
| N. d'ordine | 1573010000 | Connettore per circuito stampato, Accessori, Elemento di codifica, |
| GTIN (EAN) | 4008190048396 | arancione, Numero di poli: 1 |
| CPZ | 100 ST | |

Cacciavite a lama



Cacciaviti a lama tonda, SD DIN 5265, ISO 2380/2, innesto femmina secondo DIN 5264, ISO 2380/1, punta Chrom Top, impugnatura SoftFinish

Dati generali per l'ordinazione

| | | |
|-------------|----------------------------|------------------------|
| Tipo | SDS 0.6X3.5X100 | Versione |
| N. d'ordine | 9008330000 | Cacciavite, Cacciavite |
| GTIN (EAN) | 4032248056286 | |
| CPZ | 1 ST | |
| Tipo | SDS 0.6X3.5X200 | Versione |
| N. d'ordine | 9010110000 | Cacciavite, Cacciavite |
| GTIN (EAN) | 4032248300754 | |
| CPZ | 1 ST | |
| Tipo | SDS 0.6X3.5X100 | Versione |
| N. d'ordine | 9008390000 | Cacciavite, Cacciavite |
| GTIN (EAN) | 4032248056354 | |
| CPZ | 1 ST | |

BLF 5.08HC/10/90 SN BK BX

Weidmüller Interface GmbH & Co. KG

Klingenbergstraße 26

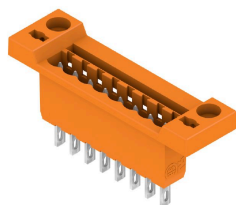
D-32758 Detmold

Germany

www.weidmueller.com

Contropiezzi

SLDF 5.08



Connettore maschio per montaggio in feritoia su piastra frontale con funzione di bloccaggio opzionale. Collegamento interno a spina piatta o a saldare. I connettori sono siglabili e possono essere codificati.

Dati generali per l'ordinazione

| Tipo | SLDF 5.08 L/F 10 SN OR ... | Versione |
|-------------|----------------------------|---|
| N. d'ordine | 1599210000 | Connettore per circuito stampato, Connettore maschio, 5.08 mm, |
| GTIN (EAN) | 4008190065522 | Numero di poli: 10, 180°, Collegamento a spina piatta, Collegamento |
| CPZ | 24 ST | a saldare, Box |

SL 5.08/135



Connettori maschio con direzione d'uscita a 135°. La lunghezza dei codoli a saldare è ottimizzata per saldature ad onda. I connettori presentano uno spazio per la siglatura e possono essere codificati.

Dati generali per l'ordinazione

| Tipo | SL 5.08/10/135 3.2SN OR... | Versione |
|-------------|----------------------------|---|
| N. d'ordine | 1603140000 | Connettore per circuito stampato, Connettore maschio, aperto |
| GTIN (EAN) | 4008190082123 | lateralmente, Collegamento a saldare THT, 5.08 mm, Numero di poli: |
| CPZ | 50 ST | 10, 135°, Lunghezza spina a saldare (l): 3.2 mm, stagnato, arancione, Box |

SL 5.08/135B



Connettori maschio con direzione d'uscita a 135°. La lunghezza dei codoli a saldare è ottimizzata per saldature ad onda. I connettori presentano uno spazio per la siglatura e possono essere codificati.

BLF 5.08HC/10/90 SN BK BX

Weidmüller Interface GmbH & Co. KG
 Klingenbergstraße 26
 D-32758 Detmold
 Germany

www.weidmueller.com

Contropiezzi

Dati generali per l'ordinazione

| | | |
|-------------|----------------------------|---|
| Tipo | SL 5.08/10/135B 3.2SN O... | Versione |
| N. d'ordine | 1605610000 | Connettore per circuito stampato, Connettore maschio, Coda di |
| GTIN (EAN) | 4008190178284 | rondine per blocchetti di fissaggio, Collegamento a saldare THT, 5.08 |
| CPZ | 50 ST | mm, Numero di poli: 10, 135°, Lunghezza spina a saldare (l): 3.2 mm, |
| | | stagnato, arancione, Box |

SL 5.08/180



Connettori maschio con direzione d#92uscita diritta a 180°. La lunghezza dei codoli a saldare è ottimizzata per saldature ad onda. I connettori presentano uno spazio per la siglatura e possono essere codificati.

Dati generali per l'ordinazione

| | | |
|-------------|----------------------------|---|
| Tipo | SL 5.08/10/180 3.2SN OR... | Versione |
| N. d'ordine | 1518060000 | Connettore per circuito stampato, Connettore maschio, aperto |
| GTIN (EAN) | 4008190122539 | lateralmente, Collegamento a saldare THT, 5.08 mm, Numero di poli: |
| CPZ | 50 ST | 10, 180°, Lunghezza spina a saldare (l): 3.2 mm, stagnato, arancione, |
| | | Box |

SL 5.08/180B



Connettori maschio con direzione d#92uscita diritta a 180°. La lunghezza dei codoli a saldare è ottimizzata per saldature ad onda. I connettori presentano uno spazio per la siglatura e possono essere codificati.

Dati generali per l'ordinazione

| | | |
|-------------|----------------------------|---|
| Tipo | SL 5.08/10/180B 3.2SN O... | Versione |
| N. d'ordine | 1520360000 | Connettore per circuito stampato, Connettore maschio, Coda di |
| GTIN (EAN) | 4008190030612 | rondine per blocchetti di fissaggio, Collegamento a saldare THT, 5.08 |
| CPZ | 50 ST | mm, Numero di poli: 10, 180°, Lunghezza spina a saldare (l): 3.2 mm, |
| | | stagnato, arancione, Box |

BLF 5.08HC/10/90 SN BK BX

Weidmüller Interface GmbH & Co. KG

Klingenbergstraße 26

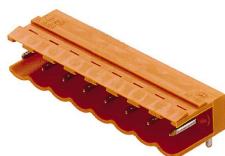
D-32758 Detmold

Germany

www.weidmueller.com

Contropezzi

SL 5.08/90

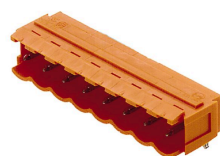


Connettori maschio con direzione d'uscita a 90°. La lunghezza dei codoli a saldare è ottimizzata per saldature ad onda. I connettori presentano uno spazio per la siglatura e possono essere codificati.

Dati generali per l'ordinazione

| Tipo | SL 5.08/10/90 3.2SN OR ... | Versione |
|-------------|----------------------------|--|
| N. d'ordine | 1508860000 | Connettore per circuito stampato, Connettore maschio, aperto |
| GTIN (EAN) | 4008190089092 | lateralmente, Collegamento a saldare THT, 5.08 mm, Numero di poli: |
| CPZ | 50 ST | 10, 90°, Lunghezza spina a saldare (l): 3.2 mm, stagnato, arancione, Box |

SL 5.08/90B

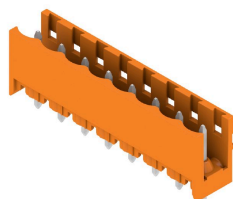


Connettori maschio con direzione d'uscita a 90°. La lunghezza dei codoli a saldare è ottimizzata per saldature ad onda. I connettori presentano uno spazio per la siglatura e possono essere codificati.

Dati generali per l'ordinazione

| Tipo | SL 5.08/10/90B 3.2SN OR... | Versione |
|-------------|----------------------------|--|
| N. d'ordine | 1511160000 | Connettore per circuito stampato, Connettore maschio, Coda di |
| GTIN (EAN) | 4008190052485 | rondine per blocchetti di fissaggio, Collegamento a saldare THT, 5.08 |
| CPZ | 50 ST | mm, Numero di poli: 10, 90°, Lunghezza spina a saldare (l): 3.2 mm, stagnato, arancione, Box |

SL 5.08HC/180



Strisce di connettori maschio in plastica rinforzata con fibra di vetro con uscita per il conduttore dritta, ottimizzate per il processo di saldatura ad onda. La variante con flangia (F) può essere avvitata nel rispettivo contatore o nel circuito stampato. Grazie all'impiego della flangia a saldare (LF) non è necessario alcun ulteriore avvitamento al circuito stampato. In questo modo i punti di saldatura sono protetti contro le sollecitazioni meccaniche. Tutte le strisce di connettori maschio possono essere codificate manualmente oppure essere ordinate già precodificate. HC = High Current (a corrente forte).

BLF 5.08HC/10/90 SN BK BX

Weidmüller Interface GmbH & Co. KG

Klingenbergstraße 26

D-32758 Detmold

Germany

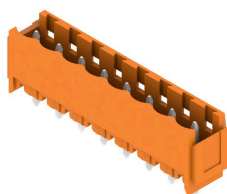
www.weidmueller.com

Contropezzi

Dati generali per l'ordinazione

| | | |
|-------------|----------------------------|---|
| Tipo | SL 5.08HC/10/180 3.2SN ... | Versione |
| N. d'ordine | 1148290000 | Connettore per circuito stampato, Connettore maschio, aperto |
| GTIN (EAN) | 4032248107773 | lateralmente, Collegamento a saldare THT, 5.08 mm, Numero di poli: |
| CPZ | 50 ST | 10, 180°, Lunghezza spina a saldare (l): 3.2 mm, stagnato, nero, Box |
| Tipo | SL 5.08HC/10/180 3.2SN ... | Versione |
| N. d'ordine | 1146530000 | Connettore per circuito stampato, Connettore maschio, aperto |
| GTIN (EAN) | 4032248933310 | lateralmente, Collegamento a saldare THT, 5.08 mm, Numero di poli: |
| CPZ | 50 ST | 10, 180°, Lunghezza spina a saldare (l): 3.2 mm, stagnato, arancione, Box |

SL 5.08HC/180B

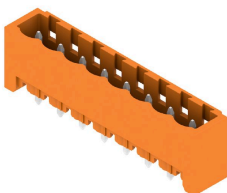


Strisce di connettori maschio in plastica rinforzata con fibra di vetro con uscita per il conduttore dritta, ottimizzate per il processo di saldatura ad onda. La variante con flangia (F) può essere avvitata nel rispettivo contatore o nel circuito stampato. Grazie all'impiego della flangia a saldare (LF) non è necessario alcun ulteriore avvitamento al circuito stampato. In questo modo i punti di saldatura sono protetti contro le sollecitazioni meccaniche. Tutte le strisce di connettori maschio possono essere codificate manualmente oppure essere ordinate già precodificate. HC = High Current (a corrente forte).

Dati generali per l'ordinazione

| | | |
|-------------|----------------------------|---|
| Tipo | SL 5.08HC/10/180B 3.2SN... | Versione |
| N. d'ordine | 1149670000 | Connettore per circuito stampato, Connettore maschio, Coda di |
| GTIN (EAN) | 4032248934904 | ronde per blocchetti di fissaggio, Collegamento a saldare THT, 5.08 |
| CPZ | 50 ST | mm, Numero di poli: 10, 180°, Lunghezza spina a saldare (l): 3.2 mm, stagnato, nero, Box |
| Tipo | SL 5.08HC/10/180B 3.2SN... | Versione |
| N. d'ordine | 1147580000 | Connettore per circuito stampato, Connettore maschio, Coda di |
| GTIN (EAN) | 4032248934249 | ronde per blocchetti di fissaggio, Collegamento a saldare THT, 5.08 |
| CPZ | 50 ST | mm, Numero di poli: 10, 180°, Lunghezza spina a saldare (l): 3.2 mm, stagnato, arancione, Box |

SL 5.08HC/180G



Strisce di connettori maschio in plastica rinforzata con fibra di vetro con uscita per il conduttore dritta, ottimizzate per il processo di saldatura ad onda. La variante con flangia (F) può essere avvitata nel rispettivo contatore o nel circuito stampato. Grazie all'impiego della flangia a saldare (LF) non è necessario alcun ulteriore avvitamento al circuito stampato. In questo modo i punti di saldatura sono protetti contro le sollecitazioni meccaniche. Tutte le strisce di connettori maschio possono essere codificate manualmente oppure essere ordinate già precodificate. HC = High Current (a corrente forte).

BLF 5.08HC/10/90 SN BK BX

Weidmüller Interface GmbH & Co. KG

Klingenbergstraße 26

D-32758 Detmold

Germany

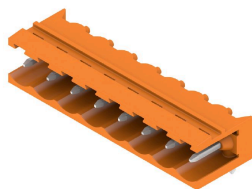
www.weidmueller.com

Contropezzi

Dati generali per l'ordinazione

| | | |
|-------------|----------------------------|---|
| Tipo | SL 5.08HC/10/180G 3.2SN... | Versione |
| N. d'ordine | 1148900000 | Connettore per circuito stampato, Connettore maschio, chiuso |
| GTIN (EAN) | 4032248935369 | lateralmente, Collegamento a saldare THT, 5.08 mm, Numero di poli: |
| CPZ | 50 ST | 10, 180°, Lunghezza spina a saldare (l): 3.2 mm, stagnato, nero, Box |
| Tipo | SL 5.08HC/10/180G 3.2SN... | Versione |
| N. d'ordine | 1146910000 | Connettore per circuito stampato, Connettore maschio, chiuso |
| GTIN (EAN) | 4032248108602 | lateralmente, Collegamento a saldare THT, 5.08 mm, Numero di poli: |
| CPZ | 50 ST | 10, 180°, Lunghezza spina a saldare (l): 3.2 mm, stagnato, arancione, Box |

SL 5.08HC/90

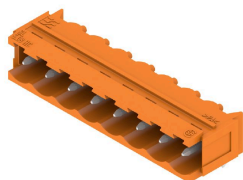


Connettori maschio in plastica rinforzata con fibra di vetro con uscita per il conduttore a 90°, ottimizzati per il processo di saldatura ad onda. La variante con flangia (F) può essere avvitata nel rispettivo contatore o nel circuito stampato. Grazie all'impiego della flangia a saldare (LF) non è necessario alcun ulteriore avvitamento al circuito stampato. In questo modo i punti di saldatura sono protetti contro le sollecitazioni meccaniche. Tutte le strisce di connettori maschio possono essere codificate manualmente oppure essere ordinate già precodificate. HC = High Current (a corrente forte).

Dati generali per l'ordinazione

| | | |
|-------------|----------------------------|--|
| Tipo | SL 5.08HC/10/90 3.2SN B... | Versione |
| N. d'ordine | 1155130000 | Connettore per circuito stampato, Connettore maschio, aperto |
| GTIN (EAN) | 4050118050738 | lateralmente, Collegamento a saldare THT, 5.08 mm, Numero di poli: |
| CPZ | 50 ST | 10, 90°, Lunghezza spina a saldare (l): 3.2 mm, stagnato, nero, Box |
| Tipo | SL 5.08HC/10/90 3.2SN O... | Versione |
| N. d'ordine | 1146900000 | Connettore per circuito stampato, Connettore maschio, aperto |
| GTIN (EAN) | 4050118051421 | lateralmente, Collegamento a saldare THT, 5.08 mm, Numero di poli: |
| CPZ | 50 ST | 10, 90°, Lunghezza spina a saldare (l): 3.2 mm, stagnato, arancione, Box |

SL 5.08HC/90B



Connettori maschio in plastica rinforzata con fibra di vetro con uscita per il conduttore a 90°, ottimizzati per il processo di saldatura ad onda. La variante con flangia (F) può essere avvitata nel rispettivo contatore o nel circuito stampato. Grazie all'impiego della flangia a saldare (LF) non è necessario alcun ulteriore avvitamento al circuito stampato. In questo modo i punti di saldatura sono protetti contro le sollecitazioni meccaniche. Tutte le strisce di connettori maschio possono essere codificate manualmente oppure essere ordinate già precodificate. HC = High Current (a corrente forte).

Dati generali per l'ordinazione

| | | |
|-------------|----------------------------|---|
| Tipo | SL 5.08HC/10/90B 3.2SN ... | Versione |
| N. d'ordine | 1155670000 | Connettore per circuito stampato, Connettore maschio, Coda di |
| GTIN (EAN) | 4050118050271 | rondine per blocchetti di fissaggio, Collegamento a saldare THT, 5.08 |
| CPZ | 50 ST | |

BLF 5.08HC/10/90 SN BK BX

Weidmüller Interface GmbH & Co. KG

Klingenbergstraße 26

D-32758 Detmold

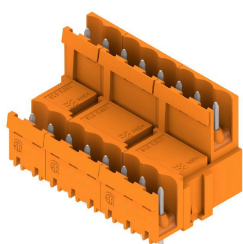
Germany

www.weidmueller.com

Contropiezzi

| | | |
|-------------|----------------------------|--|
| | | mm, Numero di poli: 10, 90°, Lunghezza spina a saldare (l): 3.2 mm, stagnato, nero, Box |
| Tipo | SL 5.08HC/10/90B 3.2SN ... | Versione |
| N. d'ordine | 1154850000 | Connettore per circuito stampato, Connettore maschio, Coda di |
| GTIN (EAN) | 4050118050967 | rondine per blocchetti di fissaggio, Collegamento a saldare THT, 5.08 |
| CPZ | 50 ST | mm, Numero di poli: 10, 90°, Lunghezza spina a saldare (l): 3.2 mm, stagnato, arancione, Box |

SLDV 5.08/180

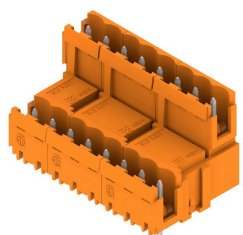


Strisce di connettori maschio con lunghezza codolo a saldare ottimizzata per saldature ad onda. I connettori maschio dispongono di spazio per la siglatura e sono codificabili. HC = High Current (a corrente forte).

Dati generali per l'ordinazione

| | | |
|-------------|----------------------------|---|
| Tipo | SLD 5.08V/20/180 3.2SN ... | Versione |
| N. d'ordine | 1725730000 | Connettore per circuito stampato, Connettore maschio, aperto |
| GTIN (EAN) | 4032248062027 | lateralmente, Collegamento a saldare THT, 5.08 mm, Numero di poli: |
| CPZ | 20 ST | 20, 180°, Lunghezza spina a saldare (l): 3.2 mm, stagnato, arancione, Box |

SLDV 5.08/180B



Strisce di connettori maschio con lunghezza codolo a saldare ottimizzata per saldature ad onda. I connettori maschio dispongono di spazio per la siglatura e sono codificabili. HC = High Current (a corrente forte).

Dati generali per l'ordinazione

| | | |
|-------------|----------------------------|---|
| Tipo | SLD 5.08V/20/180B 3.2SN... | Versione |
| N. d'ordine | 1726820000 | Connettore per circuito stampato, Connettore maschio, Coda di |
| GTIN (EAN) | 4032248062706 | rondine per blocchetti di fissaggio, Collegamento a saldare THT, 5.08 |
| CPZ | 20 ST | mm, Numero di poli: 20, 180°, Lunghezza spina a saldare (l): 3.2 mm, stagnato, arancione, Box |

BLF 5.08HC/10/90 SN BK BX

Weidmüller Interface GmbH & Co. KG

Klingenbergstraße 26

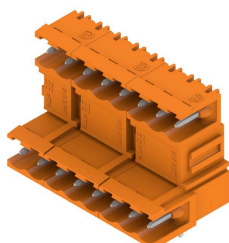
D-32758 Detmold

Germany

www.weidmueller.com

Contropiezzi

SLDV 5.08/90

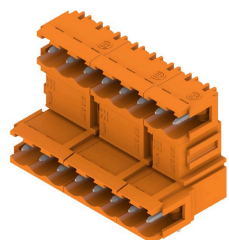


Strisce di connettori maschio con lunghezza codolo a saldare ottimizzata per saldature ad onda. I connettori maschio dispongono di spazio per la siglatura e sono codificabili. HC = High Current (a corrente forte).

Dati generali per l'ordinazione

| | | |
|-------------|----------------------------|--|
| Tipo | SLD 5.08V/20/90 3.2 SN ... | Versione |
| N. d'ordine | 1725250000 | Connettore per circuito stampato, Connettore maschio, aperto |
| GTIN (EAN) | 4032248060658 | lateralmente, Collegamento a saldare THT, 5.08 mm, Numero di poli: |
| CPZ | 20 ST | 20, 90°, Lunghezza spina a saldare (l): 3.2 mm, stagnato, arancione, Box |

SLDV 5.08/90B

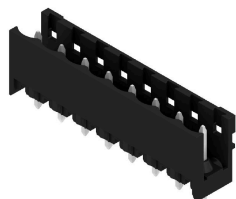


Strisce di connettori maschio con lunghezza codolo a saldare ottimizzata per saldature ad onda. I connettori maschio dispongono di spazio per la siglatura e sono codificabili. HC = High Current (a corrente forte).

Dati generali per l'ordinazione

| | | |
|-------------|----------------------------|--|
| Tipo | SLD 5.08V/20/90B 3.2 SN... | Versione |
| N. d'ordine | 1726360000 | Connettore per circuito stampato, Connettore maschio, Coda di |
| GTIN (EAN) | 4032248061334 | rondine per blocchetti di fissaggio, Collegamento a saldare THT, 5.08 |
| CPZ | 20 ST | mm, Numero di poli: 20, 90°, Lunghezza spina a saldare (l): 3.2 mm, stagnato, arancione, Box |

SL-SMT 5.08/180 Box



Connettore maschio aperto, diritto, resistente alle alte temperature Imballaggio in scatola o Tape. Su Tape e con codolo a saldare da 1,5 mm, ottimizzati per l'equipaggiamento automatico. Codolo a saldare da 3,2 mm, indicato per saldatura reflow e a onda. Le strisce di connettori maschio presentano uno spazio per la siglatura e sono codificabili. HC = High Current (a corrente forte).

BLF 5.08HC/10/90 SN BK BX

Weidmüller Interface GmbH & Co. KG

Klingenbergstraße 26

D-32758 Detmold

Germany

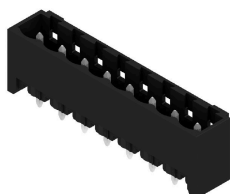
www.weidmueller.com

Contropezzi

Dati generali per l'ordinazione

| | | |
|-------------|----------------------------|--|
| Tipo | SL-SMT 5.08HC/10/180 1.... | Versione |
| N. d'ordine | 1775682001 | Connettore per circuito stampato, Connettore maschio, aperto |
| GTIN (EAN) | 4032248158324 | lateralmente, Collegamento a saldare THT/THR, 5.08 mm, Numero di |
| CPZ | 50 ST | poli: 10, 180°, Lunghezza spina a saldare (l): 1.5 mm, stagnato, nero, |
| | | Box |
| Tipo | SL-SMT 5.08HC/10/180 3.... | Versione |
| N. d'ordine | 1838060000 | Connettore per circuito stampato, Connettore maschio, aperto |
| GTIN (EAN) | 4032248348121 | lateralmente, Collegamento a saldare THT/THR, 5.08 mm, Numero di |
| CPZ | 50 ST | poli: 10, 180°, Lunghezza spina a saldare (l): 3.2 mm, stagnato, nero, |
| | | Box |

SL-SMT 5.08/180G Box



Striscia di connettori maschio resistenti alle alte temperature, in confezione Box o Tape. Su Tape, con codolo a saldare da 1,5 mm, ottimizzati per l'equipaggiamento automatico. Codolo a saldare da 3,2 mm, indicato per saldatura reflow e a onda. Le strisce di connettori maschio presentano uno spazio per la siglatura e sono codificabili. HC = High Current (a corrente forte).

Dati generali per l'ordinazione

| | | |
|-------------|----------------------------|--|
| Tipo | SL-SMT 5.08HC/10/180G 1... | Versione |
| N. d'ordine | 1776002001 | Connettore per circuito stampato, Connettore maschio, chiuso |
| GTIN (EAN) | 4032248158997 | lateralmente, Collegamento a saldare THT/THR, 5.08 mm, Numero di |
| CPZ | 50 ST | poli: 10, 180°, Lunghezza spina a saldare (l): 1.5 mm, stagnato, nero, |
| | | Box |
| Tipo | SL-SMT 5.08HC/10/180G 3... | Versione |
| N. d'ordine | 1838290000 | Connettore per circuito stampato, Connettore maschio, chiuso |
| GTIN (EAN) | 4032248348350 | lateralmente, Collegamento a saldare THT/THR, 5.08 mm, Numero di |
| CPZ | 50 ST | poli: 10, 180°, Lunghezza spina a saldare (l): 3.2 mm, stagnato, nero, |
| | | Box |

SL-SMT 5.08HC/90 Box



Connettori maschio aperti, angolati a 90°, resistenti alle alte temperature. Imballaggio in scatola o Tape. Su Tape, con codolo a saldare da 1,5 mm, ottimizzati per l'equipaggiamento automatico. Codolo a saldare da 3,2 mm, indicato per saldatura reflow e a onda. Le strisce di connettori maschio presentano uno spazio per la siglatura e sono codificabili. HC = High Current (a corrente forte).

Dati generali per l'ordinazione

| | | |
|-------------|----------------------------|--|
| Tipo | SL-SMT 5.08HC/10/90 1.5... | Versione |
| N. d'ordine | 1774842001 | Connettore per circuito stampato, Connettore maschio, aperto |
| GTIN (EAN) | 4032248155880 | lateralmente, Collegamento a saldare THT/THR, 5.08 mm, Numero di |
| CPZ | 50 ST | |

BLF 5.08HC/10/90 SN BK BX

Weidmüller Interface GmbH & Co. KG

Klingenbergstraße 26

D-32758 Detmold

Germany

www.weidmueller.com

Contropiezzi

| | | |
|-------------|----------------------------|--|
| | | poli: 10, 90°, Lunghezza spina a saldare (l): 1.5 mm, stagnato, nero, Box |
| Tipo | SL-SMT 5.08HC/10/90 3.2... | Versione |
| N. d'ordine | 1780030000 | Connettore per circuito stampato, Connettore maschio, aperto |
| GTIN (EAN) | 4032248165353 | lateralmente, Collegamento a saldare THT/THR, 5.08 mm, Numero di |
| CPZ | 50 ST | poli: 10, 90°, Lunghezza spina a saldare (l): 3.2 mm, stagnato, nero, Box |

SL-SMT 5.08HC/90G Box

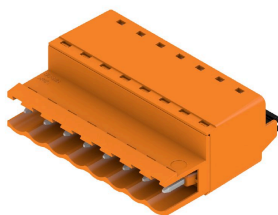


Striscia di connettori maschio resistenti alle alte temperature, in confezione Box o Tape. Su Tape, con codolo a saldare da 1,5 mm, ottimizzati per l'equipaggiamento automatico. Codolo a saldare da 3,2 mm, indicato per saldatura reflow e a onda. Le strisce di connettori maschio presentano uno spazio per la siglatura e sono codificabili. HC = High Current (a corrente forte).

Dati generali per l'ordinazione

| | | |
|-------------|----------------------------|---|
| Tipo | SL-SMT 5.08HC/10/90G 1.... | Versione |
| N. d'ordine | 1775082001 | Connettore per circuito stampato, Connettore maschio, chiuso |
| GTIN (EAN) | 4032248156559 | lateralmente, Collegamento a saldare THT/THR, 5.08 mm, Numero di |
| CPZ | 50 ST | poli: 10, 90°, Lunghezza spina a saldare (l): 1.5 mm, stagnato, nero, Box |
| Tipo | SL-SMT 5.08HC/10/90G 1.... | Versione |
| N. d'ordine | 1775083001 | Connettore per circuito stampato, Connettore maschio, chiuso |
| GTIN (EAN) | 4032248166312 | lateralmente, Collegamento a saldare THT/THR, 5.08 mm, Numero di |
| CPZ | 30 ST | poli: 10, 90°, Lunghezza spina a saldare (l): 1.5 mm, stagnato, nero, Tray |
| Tipo | SL-SMT 5.08HC/10/90G 3.... | Versione |
| N. d'ordine | 1780260000 | Connettore per circuito stampato, Connettore maschio, chiuso |
| GTIN (EAN) | 4032248165582 | lateralmente, Collegamento a saldare THT/THR, 5.08 mm, Numero di |
| CPZ | 50 ST | poli: 10, 90°, Lunghezza spina a saldare (l): 3.2 mm, stagnato, nero, Box |

SLF 5.08/180 SN



Connettore maschio con tecnica di collegamento PUSH IN con direzione di uscita diritta, insieme a BLF 5.08HC come applicazione Wire-to-Wire come passaggio a parete. I connettori maschio presentano uno spazio per la siglatura e possono essere codificati.

BLF 5.08HC/10/90 SN BK BX

Weidmüller Interface GmbH & Co. KG

Klingenbergstraße 26

D-32758 Detmold

Germany

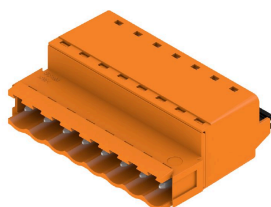
www.weidmueller.com

Contropiezzi

Dati generali per l'ordinazione

| | | |
|-------------|----------------------------|--|
| Tipo | SLF 5.08/10/180 SN BK BX | Versione |
| N. d'ordine | 1335710000 | Connettore per circuito stampato, Collegamento, 5.08 mm, Numero di |
| GTIN (EAN) | 4050118139143 | poli: 10, 180°, PUSH IN con attuatore, Campo di sezioni, max. : 3.31 |
| CPZ | 36 ST | mm², Box |
| Tipo | SLF 5.08/10/180 SN OR BX | Versione |
| N. d'ordine | 1335410000 | Connettore per circuito stampato, Collegamento, 5.08 mm, Numero di |
| GTIN (EAN) | 4050118138719 | poli: 10, 180°, PUSH IN con attuatore, Campo di sezioni, max. : 3.31 |
| CPZ | 36 ST | mm², Box |

SLF 5.08/180B SN

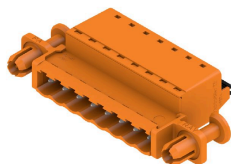


Connettore maschio con tecnica di collegamento PUSH IN con direzione di uscita dritta, insieme a BLF 5.08HC come applicazione Wire-to-Wire come passaggio a parete. I connettori maschio presentano uno spazio per la siglatura e possono essere codificati.

Dati generali per l'ordinazione

| | | |
|-------------|----------------------------|--|
| Tipo | SLF 5.08/10/180B SN BK ... | Versione |
| N. d'ordine | 1335940000 | Connettore per circuito stampato, Collegamento, 5.08 mm, Numero di |
| GTIN (EAN) | 4050118138993 | poli: 10, 180°, PUSH IN con attuatore, Campo di sezioni, max. : 3.31 |
| CPZ | 30 ST | mm², Box |
| Tipo | SLF 5.08/10/180B SN OR ... | Versione |
| N. d'ordine | 1335530000 | Connettore per circuito stampato, Collegamento, 5.08 mm, Numero di |
| GTIN (EAN) | 4050118139044 | poli: 10, 180°, PUSH IN con attuatore, Campo di sezioni, max. : 3.31 |
| CPZ | 30 ST | mm², Box |

SLF 5.08/180DF SN



Connettore maschio con tecnica di collegamento PUSH IN con direzione di uscita dritta, insieme a BLF 5.08HC come applicazione Wire-to-Wire come passaggio a parete. I connettori maschio presentano uno spazio per la siglatura e possono essere codificati.

Dati generali per l'ordinazione

| | | |
|-------------|----------------------------|--|
| Tipo | SLF 5.08/10/180DF SN OR... | Versione |
| N. d'ordine | 1353680000 | Connettore per circuito stampato, Collegamento, 5.08 mm, Numero di |
| GTIN (EAN) | 4050118156423 | poli: 10, 180°, PUSH IN con attuatore, Campo di sezioni, max. : 3.31 |
| CPZ | 24 ST | mm², Box |

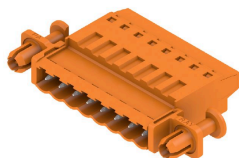
BLF 5.08HC/10/90 SN BK BX

Weidmüller Interface GmbH & Co. KG
 Klingenbergstraße 26
 D-32758 Detmold
 Germany

www.weidmüller.com

Contropiezzi

SLT 5.08/180DF SN

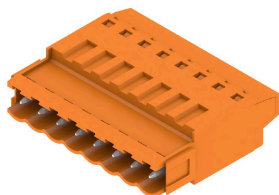


Connettori maschio con collegamento a vite in tecnica TOP per l'allacciamento del conduttore. I connettori maschio presentano uno spazio per la siglatura e possono essere codificati.

Dati generali per l'ordinazione

| Tipo | SLT 5.08/10/180DF SN OR... | Versione |
|-------------|----------------------------|---|
| N. d'ordine | 1353450000 | Connettore per circuito stampato, Collegamento, 5.08 mm, Numero di |
| GTIN (EAN) | 4050118156102 | poli: 10, 180°, Collegamento TOP, Campo di sezioni, max. : 2.5 mm², |
| CPZ | 24 ST | Box |

SLT 5.08B

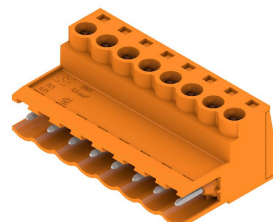


Connettori maschio con collegamento a vite in tecnica TOP per l'allacciamento del conduttore. I connettori maschio presentano uno spazio per la siglatura e possono essere codificati.

Dati generali per l'ordinazione

| Tipo | SLT 5.08/10/180B SN OR ... | Versione |
|-------------|----------------------------|---|
| N. d'ordine | 1611790000 | Connettore per circuito stampato, Collegamento, 5.08 mm, Numero di |
| GTIN (EAN) | 4008190192679 | poli: 10, 180°, Collegamento TOP, Campo di sezioni, max. : 2.5 mm², |
| CPZ | 50 ST | Box |

SLS 5.08/180 SN



Connettori femmina con collegamento a vite in tecnica a staffa di serraggio per il collegamento del conduttore. I connettori maschio presentano uno spazio per la siglatura e possono essere codificati.

Dati generali per l'ordinazione

| Tipo | SLS 5.08/10/180 SN OR BX | Versione |
|-------------|----------------------------|---|
| N. d'ordine | 1627170000 | Connettore per circuito stampato, Collegamento, 5.08 mm, Numero |
| GTIN (EAN) | 4008190199685 | di poli: 10, 180°, Collegamento a vite, Campo di sezioni, max. : 3.31 |
| CPZ | 36 ST | mm², Box |

BLF 5.08HC/10/90 SN BK BX

Weidmüller Interface GmbH & Co. KG

Klingenbergstraße 26

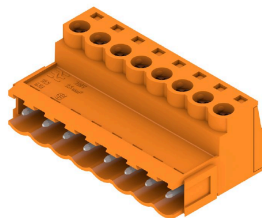
D-32758 Detmold

Germany

www.weidmueller.com

Contropiezzi

SLS 5.08/180B



Connettori femmina con collegamento a vite in tecnica a staffa di serraggio per il collegamento del conduttore I connettori maschio presentano uno spazio per la siglatura e possono essere codificati.

Dati generali per l'ordinazione

| Tipo | SLS 5.08/10/180B SN OR ... | Versione |
|-------------|----------------------------|---|
| N. d'ordine | 1627320000 | Connettore per circuito stampato, Collegamento, 5.08 mm, Numero |
| GTIN (EAN) | 4008190199838 | di poli: 10, 180°, Collegamento a vite, Campo di sezioni, max. : 3.31 |
| CPZ | 30 ST | mm², Box |

SLS 5.08TB KF35



Connettori femmina con collegamento a vite in tecnica a staffa di serraggio per il collegamento del conduttore I connettori sono montati su guida di supporto con i piedi di bloccaggio. I connettori maschio presentano uno spazio per la siglatura e possono essere codificati.

Dati generali per l'ordinazione

| Tipo | SLS 5.08/10/180TB KF SN... | Versione |
|-------------|----------------------------|---|
| N. d'ordine | 1846160000 | Connettore per circuito stampato, Collegamento, 5.08 mm, Numero |
| GTIN (EAN) | 4032248362448 | di poli: 10, 180°, Collegamento a vite, Campo di sezioni, max. : 3.31 |
| CPZ | 10 ST | mm², Box |

SLS 5.08TB RF15



Connettori femmina con collegamento a vite in tecnica a staffa di serraggio per il collegamento del conduttore I connettori sono montati su guida di supporto con i piedi di bloccaggio. I connettori maschio presentano uno spazio per la siglatura e possono essere codificati.

Dati generali per l'ordinazione

| Tipo | SLS 5.08/10/180TB RF15 ... | Versione |
|-------------|----------------------------|---|
| N. d'ordine | 1846080000 | Connettore per circuito stampato, Collegamento, 5.08 mm, Numero |
| GTIN (EAN) | 4032248362363 | di poli: 10, 180°, Collegamento a vite, Campo di sezioni, max. : 3.31 |
| CPZ | 10 ST | mm², Box |