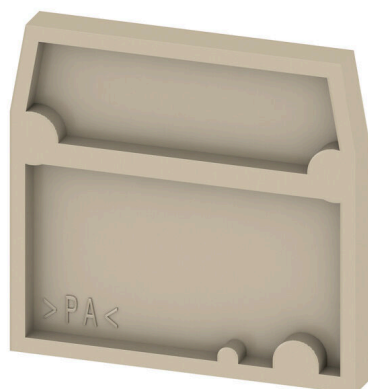


**AP AKZ2.5****Weidmüller Interface GmbH & Co. KG**

Klingenbergstraße 26

D-32758 Detmold

Germany

[www.weidmueller.com](http://www.weidmueller.com)

Le piastre divisorie e le piastre terminali sono accessori essenziali per le morsettiere. Le piastre divisorie offrono una separazione ottica ed elettrica dei diversi potenziali e gruppi funzionali, aumentando la sicurezza e garantendo una struttura chiara all'interno del quadro elettrico. Le piastre terminali chiudono la fila di morsettiere sui lati, proteggono dal contatto con le parti sotto tensione e assicurano una finitura pulita e stabile. Entrambi i componenti sono perfettamente compatibili con le rispettive serie di morsettiere Weidmüller, contribuendo così a un cablaggio sicuro, conforme e professionale.

**Dati generali per l'ordinazione**

Versione	Piastra terminale per morsetti, beige, Posizione verticale: 22.5 mm, Larghezza: 2.5 mm, V-0, PA 66, bloccabile: Sì
N. d'ordine	<a href="#">0697360000</a>
Tipo	AP AKZ2.5
GTIN (EAN)	4008190098865
CPZ	50 Pieza

## Dati tecnici

### Omologazioni

ROHS	Conforme
------	----------

### Dimensioni e pesi

Profondità	21.5 mm	Profondità (pollici)	0.8465 inch
Posizione verticale	22.5 mm	Altezza (pollici)	0.8858 inch
Larghezza	2.5 mm	Larghezza (pollici)	0.0984 inch
Peso netto	0.36 g		

### Temperature

Temperatura di magazzino	-25 °C...55 °C	Temperatura ambiente	-5 °C...40 °C
Temperatura d'esercizio continuo, min.	-50 °C	Temperatura d'esercizio continuo, max.	100 °C

### Conformità ambientale del prodotto

Stato conformità RoHS	Conforme senza esenzione		
REACH SVHC	No SVHC superiori a 0,1 wt%		
Impronta carbonica di prodotto	Dalla culla al cancello	0.009 kg CO2eq.	

### Altri dati tecnici

bloccabile	Sì	Istruzioni di montaggio	Montaggio diretto
------------	----	-------------------------	-------------------

### Dati caratteristici del sistema

Versione	Terminale
----------	-----------

### Dati dei materiali

Materiale di base	PA 66	Colori	beige
Classe d'infiammabilità UL 94	V-0		

### Generale

Istruzioni di montaggio	Montaggio diretto
-------------------------	-------------------

### Classificazioni

ETIM 8.0	EC000886	ETIM 9.0	EC000886
ETIM 10.0	EC000886	ECLASS 14.0	27-25-03-01
ECLASS 15.0	27-25-03-01		