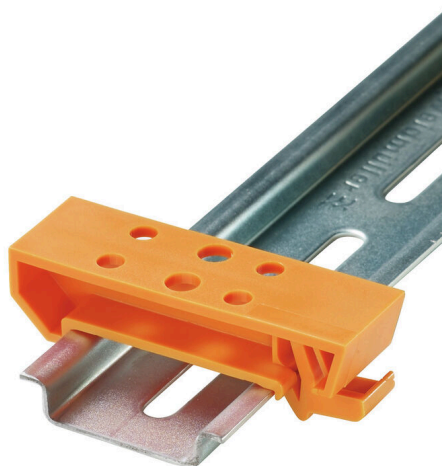


Illustrazione del prodotto

Offriamo un ampio portafoglio di supporti di montaggio per una facile manipolazione e integrazione dei nostri prodotti. Dai vari utensili, ai manicotti isolanti, alle viti, i nostri componenti sono abbinati l'uno all'altro fino all'ultimo dettaglio e facilitano così il montaggio nel rispetto delle rispettive norme e disposizioni di protezione.

Dati generali per l'ordinazione

Versione	Piede di montaggio (Morsetto)
N. d'ordine	0646260000
Tipo	MOFU 35/LO/1
GTIN (EAN)	4008190178574
CPZ	20 Pieza

Dati tecnici

Omologazioni

ROHS	Conforme
------	----------

Dimensioni e pesi

Profondità	18.35 mm	Profondità (pollici)	0.7224 inch
Posizione verticale	58 mm	Altezza (pollici)	2.2835 inch
Larghezza	18 mm	Larghezza (pollici)	0.7087 inch
Peso netto	5.7 g		

Temperature

Temperatura ambiente	-5 °C...40 °C	Temperatura d'esercizio continuo, min.	-50 °C
Temperatura d'esercizio continuo, max.	100 °C		

Conformità ambientale del prodotto

Stato conformità RoHS	Conforme senza esenzione
REACH SVHC	No SVHC superiori a 0,1 wt%

Altri dati tecnici

Tipo di fissaggio	innestabile	Esecuzione a prova di esplosione	No
Tipo di montaggio	innestabile		

Dati caratteristici del sistema

Versione	Piede di montaggio	Piastra terminale (necessaria)	No
Guida equipaggiata	TS 35		

Dati dei materiali

Materiale di base	poliammide 66	Colori	arancione
Classe d'infiammabilità UL 94	V-2		

Dimensioni

Passo in mm (P)	18.00 mm
-----------------	----------

Generale

Guida equipaggiata	TS 35
--------------------	-------

Conduttori allacciabili (collegamento di dimensionamento)

Tipo di collegamento	Molla autobloccante
----------------------	---------------------

Classificazioni

ETIM 8.0	EC002848	ETIM 9.0	EC002848
ETIM 10.0	EC002848	ECLASS 14.0	27-25-03-90
ECLASS 15.0	27-25-03-90		

Disegni

