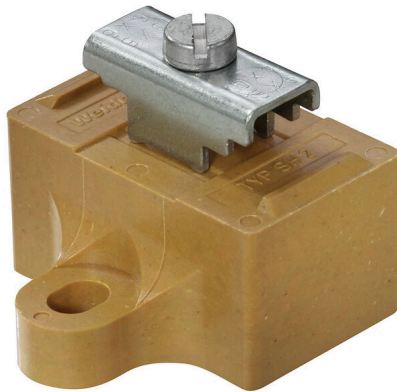


Illustrazione del prodotto

Gli accessori completi del portafoglio Klippon® Connect sono perfettamente allineati fino all'ultimo dettaglio. Ciò facilita il montaggio rispettando le norme richieste

Dati generali per l'ordinazione

Versione	Supporto per barra colletttrice, Giallo medio, 130 °C, Larghezza: 40 mm, V-0, KrG, se avvitato
N. d'ordine	0641720000
Tipo	SH 2 S
GTIN (EAN)	4008190166304
CPZ	10 Pieza

Dati tecnici

Omologazioni

ROHS	Conforme
------	----------

Dimensioni e pesi

Profondità	35.5 mm	Profondità (pollici)	1.3976 inch
Posizione verticale	40 mm	Altezza (pollici)	1.5748 inch
Larghezza	40 mm	Larghezza (pollici)	1.5748 inch
Peso netto	26.9 g		

Temperature

Temperatura ambiente	-60 °C...85 °C	Temperatura d'esercizio continuo, min.	-60 °C
Temperatura d'esercizio continuo, max.	130 °C		

Conformità ambientale del prodotto

Stato conformità RoHS	Conforme senza esenzione
REACH SVHC	No SVHC superiori a 0,1 wt%

Altri dati tecnici

Tipo di montaggio	se avvitato
-------------------	-------------

Dati caratteristici del sistema

Versione	per guide di supporto
----------	-----------------------

Dati dei materiali

Materiale di base	KrG	Superficie	tutti gli altri
Colori	Giallo medio	Classe d'infiammabilità UL 94	V-0

Generale

Numero di poli	1	Superficie	tutti gli altri
----------------	---	------------	-----------------

Conduttori allacciabili (collegamento di dimensionamento)

Tipo di collegamento	altro
----------------------	-------

Classificazioni

ETIM 8.0	EC001166	ETIM 9.0	EC001166
ETIM 10.0	EC001166	ECLASS 14.0	27-40-06-07
ECLASS 15.0	27-40-06-07		

Barra colletttrice



Con le nostre barre colletttrici in vari materiali e i relativi accessori, è possibile collegare i cavi nel più piccolo spazio di installazione. A seconda dell'applicazione, i potenziali possono essere raccolti, distribuiti o dissipati.

Dati generali per l'ordinazione

Tipo	SSCH 6X6X1000 CU/SN	Versione
N. d'ordine	0571300000	Barra colletttrice (Morsetto), argento, Posizione verticale: 1000 mm,
GTIN (EAN)	4008190015039	Profondità: 6 mm, Rame
CPZ	25 M	
Tipo	SSCH 10X3X1000 CU/SN	Versione
N. d'ordine	0348900000	Barra colletttrice (Morsetto), argento, Posizione verticale: 1000 mm,
GTIN (EAN)	4008190024802	Profondità: 3 mm, Rame
CPZ	25 M	
Tipo	SSCH 10X3X1000 ST/ZN	Versione
N. d'ordine	0438000000	Barra colletttrice (Morsetto), argento, Posizione verticale: 1000 mm,
GTIN (EAN)	4008190080938	Profondità: 3 mm, acciaio
CPZ	25 M	
Tipo	SSCH 10X3X2000 CU VERZ.	Versione
N. d'ordine	1397000000	Barra colletttrice (Morsetto), argento, Posizione verticale: 2000 mm,
GTIN (EAN)	4008190161170	Profondità: 3 mm, Rame
CPZ	20 M	
Tipo	SSCH 15X6X1000 CU/SN	Versione
N. d'ordine	0357400000	Barra colletttrice (Morsetto), argento, Posizione verticale: 1000 mm,
GTIN (EAN)	4008190169572	Profondità: 6 mm, Rame
CPZ	1 M	