

**TS 15X5 2M/ST/ZN****Weidmüller Interface GmbH & Co. KG**

Klingenbergstraße 26

D-32758 Detmold

Germany

www.weidmueller.com

**Illustrazione del prodotto**

Le guide DIN in acciaio sono le più diffuse sul mercato.  
Le guide DIN in metallo hanno la più bassa protezione dai cortocircuiti, simile all'acciaio inossidabile.

**Dati generali per l'ordinazione**

Versione	Guida di supporto, Accessori, acciaio, zincato galvanicamente e passivato, Larghezza: 2000 mm, Posizione verticale: 15 mm, Profondità: 5.5 mm
N. d'ordine	<a href="#">0514200000</a>
Tipo	TS 15X5 2M/ST/ZN
GTIN (EAN)	4008190172428
CPZ	10 M

## TS 15X5 2M/ST/ZN

**Weidmüller Interface GmbH & Co. KG**  
 Klingenbergstraße 26  
 D-32758 Detmold  
 Germany

www.weidmueller.com

## Dati tecnici

### Omologazioni

ROHS Conforme

### Dimensioni e pesi

Profondità	5.5 mm	Profondità (pollici)	0.2165 inch
Posizione verticale	15 mm	Altezza (pollici)	0.5906 inch
Larghezza	2000 mm	Larghezza (pollici)	78.74 inch
Peso netto	155.5 g		

### Temperature

Temperatura ambiente -5 °C...40 °C

### Conformità ambientale del prodotto

Stato conformità RoHS Conforme senza esenzione  
 REACH SVHC No SVHC superiori a 0,1 wt%

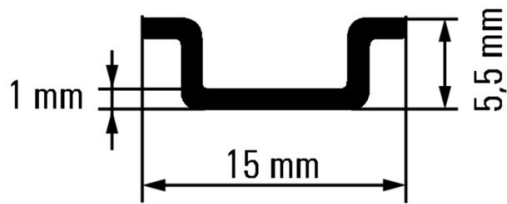
### Guide di supporto

Istruzioni di montaggio	Montaggio diretto		
Norme	DIN EN 60715		
Superficie	zincato galvanicamente e passivato		
Spessore	1.00 mm		
Materiale di base	acciaio		
Lunghezza della guida	min.	0 mm	
	nominale	2000 mm	
	max.	2000 mm	
Corrente di tenuta di breve durata al secondo a norma IEC 60947-7-2	1.2 kA		
Guida di montaggio pre-forata	No		
Larghezza intaglio			
Resistenza al cortocircuito conforme ai cavi E-Cu	10.00 mm <sup>2</sup>		
Distanza foro, centrale	0 mm		
Distanza intaglio			
Lunghezza intaglio			

### Classificazioni

ETIM 8.0	EC001285	ETIM 9.0	EC001285
ETIM 10.0	EC001285	ECLASS 14.0	27-40-06-02
ECLASS 15.0	27-40-06-02		

**Disegni**



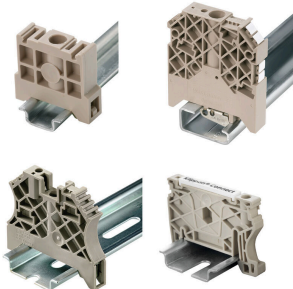
## TS 15X5 2M/ST/ZN

**Weidmüller Interface GmbH & Co. KG**  
 Klingenbergstraße 26  
 D-32758 Detmold  
 Germany

www.weidmueller.com

## Accessori

### Terminale di fissaggio

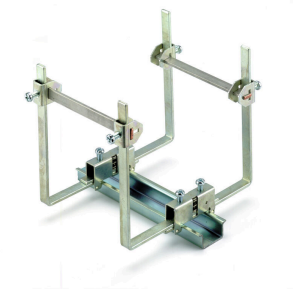


Per garantire un posizionamento sicuro e durevole sulla guida di supporto ed evitare uno spostamento, Weidmüller fornisce terminali di fissaggio. Sono disponibili esecuzioni con vite e senza vite. Sui terminali di fissaggio è possibile applicare delle siglature, anche per cartellini di gruppo, oltre che alloggiare le spine di prova.

### Dati generali per l'ordinazione

Tipo	EW 15	Versione	
N. d'ordine	<a href="#">0382860000</a>	Terminale di fissaggio, beige, TS 15, V-2, poliammide 66, Larghezza:	
GTIN (EAN)	4008190187804	10 mm, 100 °C	
CPZ	50 ST		

### Accessori

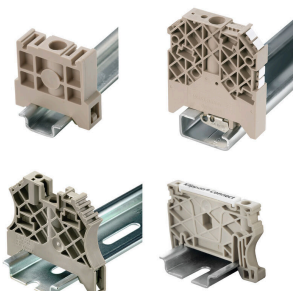


Gli accessori completi del portafoglio Klippon® Connect sono perfettamente allineati fino all'ultimo dettaglio. Ciò facilita il montaggio rispettando le norme richieste

### Dati generali per l'ordinazione

Tipo	SO SH1	Versione	
N. d'ordine	<a href="#">0401460000</a>	Supporto per barra colletttrice, grigio, 100 °C, Larghezza: 24.5 mm,	
GTIN (EAN)	4008190188092	V-2, poliammide 66, se avvitato	
CPZ	20 ST		

### Terminale di fissaggio



Per garantire un posizionamento sicuro e durevole sulla guida di supporto ed evitare uno spostamento, Weidmüller fornisce terminali di fissaggio. Sono disponibili esecuzioni con vite e senza vite. Sui terminali di fissaggio è possibile applicare delle siglature, anche per cartellini di gruppo, oltre che alloggiare le spine di prova.

### Dati generali per l'ordinazione

Tipo	EW 15/2	Versione	
N. d'ordine	<a href="#">1071900000</a>	Terminale di fissaggio, Beige scuro, TS 15, HB, Plastica, Larghezza: 8	
GTIN (EAN)	4008190462949	mm, 100 °C	
CPZ	50 ST		

## TS 15X5 2M/ST/ZN

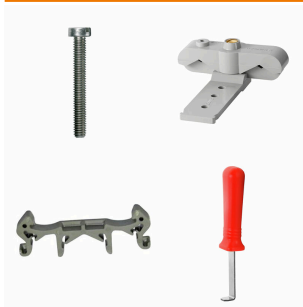
**Weidmüller Interface GmbH & Co. KG**  
 Klingenbergstraße 26  
 D-32758 Detmold  
 Germany

www.weidmueller.com

## Accessori

Tipo	ZEW 15	Versione	
N. d'ordine	<a href="#">7920340000</a>	Terminale di fissaggio, beige, TS 15, V-2, Plastica, Larghezza: 5 mm,	
GTIN (EAN)	4032248238910	120 °C	
CPZ	20 ST		

## Supporto di montaggio



Offriamo un ampio portafoglio di supporti di montaggio per una facile manipolazione e integrazione dei nostri prodotti. Dai vari utensili, ai manicotti isolanti, alle viti, i nostri componenti sono abbinati l'uno all'altro fino all'ultimo dettaglio e facilitano così il montaggio nel rispetto delle rispettive norme e disposizioni di protezione.

## Dati generali per l'ordinazione

Tipo	BFSC M4X6 MS	Versione	
N. d'ordine	<a href="#">0136300000</a>	Vite di fissaggio (Morsetto), 4.00 mm, Ottone, Profondità: 7 mm,	
GTIN (EAN)	4008190177713	Larghezza: 7 mm, Posizione verticale: 6 mm	
CPZ	50 ST		
Tipo	BFSC M4X6	Versione	
N. d'ordine	<a href="#">0149700000</a>	Vite di fissaggio (Morsetto), 4.00 mm, acciaio, Profondità: 7 mm,	
GTIN (EAN)	4008190016098	Larghezza: 7 mm, Posizione verticale: 6 mm	
CPZ	100 ST		