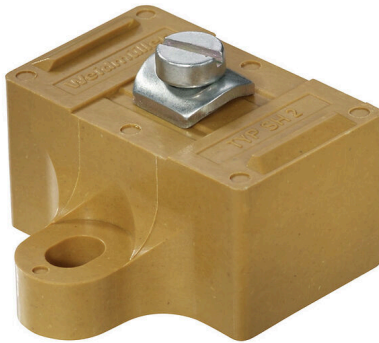


**Illustrazione del prodotto****Dati generali per l'ordinazione**

Versione	Supporto per barra colletttrice, Giallo medio, 130 °C, Larghezza: 40 mm, V-O, KrG, se avvitato
N. d'ordine	<a href="#">0494920000</a>
Tipo	SH 2
GTIN (EAN)	4008190007584
CPZ	10 Pieza

## Dati tecnici

## Omologazioni

ROHS	Conforme
------	----------

## Dimensioni e pesi

Profondità	25 mm	Profondità (pollici)	0.9842 inch
Posizione verticale	40 mm	Altezza (pollici)	1.5748 inch
Larghezza	40 mm	Larghezza (pollici)	1.5748 inch
Peso netto	22.1 g		

## Temperature

Temperatura ambiente	-60 °C...85 °C	Temperatura d'esercizio continuo, min.	-60 °C
Temperatura d'esercizio continuo, max.	130 °C		

## Conformità ambientale del prodotto

Stato conformità RoHS	Conforme senza esenzione
REACH SVHC	No SVHC superiori a 0,1 wt%

## Guide di supporto

Superficie	tutti gli altri	Materiale di base	KrG
------------	-----------------	-------------------	-----

## Classificazioni

ETIM 8.0	EC001166	ETIM 9.0	EC001166
ETIM 10.0	EC001166	ECLASS 14.0	27-40-06-07
ECLASS 15.0	27-40-06-07		