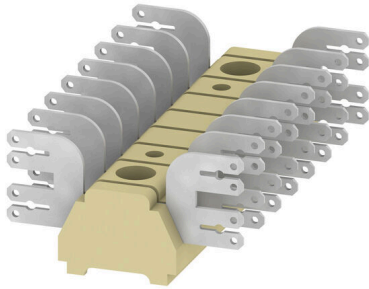


MF 1/8 4X6.3/2.8**Weidmüller Interface GmbH & Co. KG**

Klingenbergstraße 26

D-32758 Detmold

Germany

www.weidmueller.com

L'alimentazione attraverso l'energia, il segnale e i dati è il classico requisito nell'elettrotecnica e nella realizzazione di quadri elettrici. Il materiale isolante, la tecnica di collegamento e la progettazione dei morsetti componibili sono caratteristiche distintive. Un morsettiera componibile passante è idonea per unire e/o collegare uno o più conduttori. Potrebbero avere uno o più livelli di collegamento che hanno lo stesso potenziale oppure solo isolati l'uno contro l'altro.

Dati generali per l'ordinazione

Versione	Morsettiera unipolare e multipolare, Collegamento a spina piatta, Giallo medio, 2.5 mm², 8 A, 400 V, Numero di collegamenti: 8, Numero di piani: 1
N. d'ordine	0480120000
Tipo	MF 1/8 4X6.3/2.8
GTIN (EAN)	4008190017170
CPZ	50 Pieza

MF 1/8 4X6.3/2.8

Weidmüller Interface GmbH & Co. KG
 Klingenbergstraße 26
 D-32758 Detmold
 Germany

www.weidmueller.com

Technical data

Omologazioni

Omologazioni



ROHS Conforme

UL File Number Search [Sito web UL](#)

N° certificato (UR) E60693

Dimensioni e pesi

Profondità	12.5 mm	Profondità (pollici)	0.4921 inch
Posizione verticale	68 mm	Altezza (pollici)	2.6772 inch
Larghezza	68 mm	Larghezza (pollici)	2.6772 inch
Peso netto	30.36 g		

Temperature

Temperatura di magazzino	-25 °C...55 °C	Temperatura ambiente	-5 °C...40 °C
Temperatura d'esercizio continuo, min.	-60 °C	Temperatura d'esercizio continuo, max.	130 °C

Conformità ambientale del prodotto

Stato conformità RoHS	Conforme senza esenzione
REACH SVHC	No SVHC superiori a 0,1 wt%

Altri dati tecnici

Istruzioni di montaggio	Montaggio diretto	Esecuzione a prova di esplosione	No
Tipo di montaggio	Montaggio diretto		

Conduttori allacciabili (altro collegamento)

Tipo di collegamento, ulteriore collegamento	Collegamento a spina piatta
--	-----------------------------

Dati caratteristici del sistema

Versione	per guide di supporto	Piastra terminale (necessaria)	No
Numero di potenziali	1	Numero di piani	1
Guida equipaggiata	Piastra di montaggio		

Dati dei materiali

Materiale di base	KrG	Colori	Giallo medio
Classe d'infiammabilità UL 94	5VA, V-0		

Dati dimensionamento

Sezione di dimensionamento	2.5 mm ²	Tensione nominale	400 V
Tensione DC nominale	400 V	Corrente nominale	8 A
Norme	IEC 60947-7-1	Resistenza di passaggio conforme a IEC 60947-7-x	1.33 mΩ
Tensione impulsiva di dimensionamento	6 kV	Potenza dissipata secondo IEC 60947-7-0.77 W	x
Grado di lordura	3		

MF 1/8 4X6.3/2.8

Weidmüller Interface GmbH & Co. KG

Klingenbergstraße 26

D-32758 Detmold

Germany

www.weidmueller.com

Technical data

Dati dimensionamento secondo CSA

N° certificato (CSA)	12400-221	Tensione Gr B (CSA)	150 V
Corrente Gr B (CSA)	20 A	Tensione Gr D (CSA)	300 V
Corrente Gr D (CSA)	10 A		

Dati dimensionamento secondo UL

Tensione Gr B (UR)	300 V	Corrente Gr B (UR)	10 A
Corrente Gr D (UR)	10 A	N° certificato (UR)	E60693
Tensione Gr D (UR)	300 V		

Dimensioni

Dimensioni di fissaggio	50 mm
-------------------------	-------

Generale

Numero di poli	8	Sezione di collegamento cavo AWG, max.	AWG 14
Istruzioni di montaggio	Montaggio diretto	Sezione di collegamento cavo AWG, min.	AWG 20
Norme	IEC 60947-7-1	Guida equipaggiata	Piastra di montaggio

Conduttori allacciabili (collegamento di dimensionamento)

Sezione di collegamento cavo AWG, max.	AWG 14	Direzione di collegamento	laterale
Tipo di collegamento 2	Collegamento a saldare	Tipo di collegamento	Collegamento a spina piatta
Numero di collegamenti	8	Campo di sezioni, max.	2.5 mm ²
Campo di sezioni, min.	0.5 mm ²	Sezione di collegamento cavo AWG, min.	AWG 20
Sezione di collegamento cavo, flessibile con terminali DIN 46228/4, min.	0.5 mm ²	Sezione di collegamento cavo, flessibile con terminali DIN 46228/1, min.	0.5 mm ²
Sezione di collegamento cavo, flessibile, 2.5 mm ² max.		Sezione di collegamento cavo, flessibile, 0.5 mm ² min.	
Sezione di collegamento, semirigida, 2.5 mm ² max.		Sezione di collegamento, semirigida, 0.5 mm ² min.	
Sezione di collegamento cavo, nucleo rigido, max.	2.5 mm ²	Sezione di collegamento cavo, nucleo rigido, min.	0.5 mm ²

Classificazioni

ETIM 8.0	EC001284	ETIM 9.0	EC001284
ETIM 10.0	EC001284	ECLASS 14.0	27-14-11-06
ECLASS 15.0	27-14-11-06		