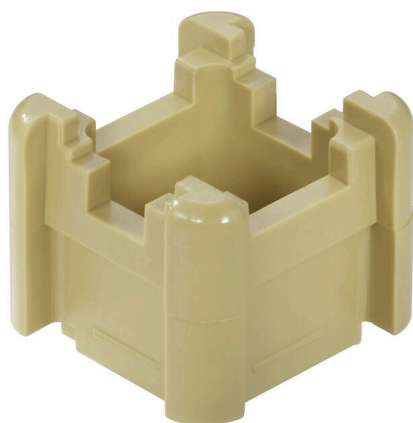


Illustrazione del prodotto

Gli accessori completi del portafoglio Klippon® Connect sono perfettamente allineati fino all'ultimo dettaglio. Ciò facilita il montaggio rispettando le norme richieste

Dati generali per l'ordinazione

| | |
|-------------|--|
| Versione | Supporto per barra collettore, grigio, 100 °C, Larghezza: 24.5 mm, V-2, poliammide 66, se avvitato |
| N. d'ordine | 0401460000 |
| Tipo | SO SH1 |
| GTIN (EAN) | 4008190188092 |
| CPZ | 20 Pieza |

Dati tecnici

Omologazioni

| | |
|------|----------|
| ROHS | Conforme |
|------|----------|

Dimensioni e pesi

| | | | |
|---------------------|---------|----------------------|-------------|
| Profondità | 20.6 mm | Profondità (pollici) | 0.811 inch |
| Posizione verticale | 24.5 mm | Altezza (pollici) | 0.9646 inch |
| Larghezza | 24.5 mm | Larghezza (pollici) | 0.9646 inch |
| Peso netto | 4.38 g | | |

Temperature

| | | | |
|--|---------------|--|--------|
| Temperatura ambiente | -5 °C...40 °C | Temperatura d'esercizio continuo, min. | -50 °C |
| Temperatura d'esercizio continuo, max. | 100 °C | | |

Conformità ambientale del prodotto

| | |
|-----------------------|-----------------------------|
| Stato conformità RoHS | Conforme senza esenzione |
| REACH SVHC | No SVHC superiori a 0,1 wt% |

Altri dati tecnici

| | |
|-------------------|-------------|
| Tipo di montaggio | se avvitato |
|-------------------|-------------|

Dati caratteristici del sistema

| | | | |
|----------|-----------------------|--------------------|-------|
| Versione | per guide di supporto | Guida equipaggiata | TS 15 |
|----------|-----------------------|--------------------|-------|

Dati dei materiali

| | | | |
|-------------------------------|---------------|--------|--------|
| Materiale di base | poliammide 66 | Colori | grigio |
| Classe d'infiammabilità UL 94 | V-2 | | |

Generale

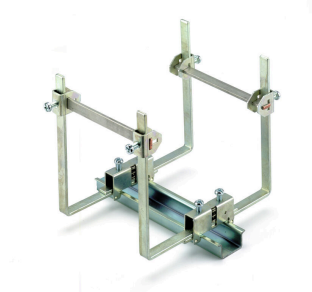
| | | | |
|----------------|---|--------------------|-------|
| Numero di poli | 1 | Guida equipaggiata | TS 15 |
|----------------|---|--------------------|-------|

Conduttori allacciabili (collegamento di dimensionamento)

| | |
|----------------------|-------|
| Tipo di collegamento | altro |
|----------------------|-------|

Classificazioni

| | | | |
|-------------|-------------|-------------|-------------|
| ETIM 8.0 | EC001166 | ETIM 9.0 | EC001166 |
| ETIM 10.0 | EC001166 | ECLASS 14.0 | 27-40-06-07 |
| ECLASS 15.0 | 27-40-06-07 | | |

Accessori

Gli accessori completi del portafoglio Klippon® Connect sono perfettamente allineati fino all'ultimo dettaglio. Ciò facilita il montaggio rispettando le norme richieste

Dati generali per l'ordinazione

| | | | |
|-------------|----------------------------|--|--|
| Tipo | KLBUE SH1 | Versione | |
| N. d'ordine | 0635900000 | Accessori, Staffa di bloccaggio per collegamento schermatura | |
| GTIN (EAN) | 4008190192204 | | |
| CPZ | 500 ST | | |
| Tipo | KLBUE SH1 | Versione | |
| N. d'ordine | 0635960000 | Accessori, Staffa di bloccaggio per collegamento schermatura | |
| GTIN (EAN) | 4008190007140 | | |
| CPZ | 20 ST | | |