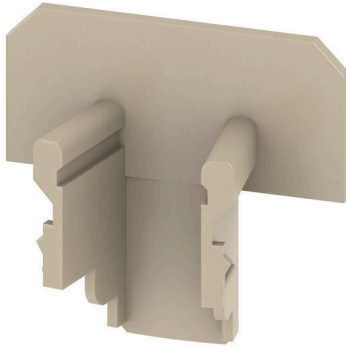


Illustrazione del prodotto

Le piastre divisorie e le piastre terminali sono accessori essenziali per le morsettiere. Le piastre divisorie offrono una separazione ottica ed elettrica dei diversi potenziali e gruppi funzionali, aumentando la sicurezza e garantendo una struttura chiara all'interno del quadro elettrico. Le piastre terminali chiudono la fila di morsettiere sui lati, proteggono dal contatto con le parti sotto tensione e assicurano una finitura pulita e stabile. Entrambi i componenti sono perfettamente compatibili con le rispettive serie di morsettiere Weidmüller, contribuendo così a un cablaggio sicuro, conforme e professionale.

Dati generali per l'ordinazione

Versione	Separatore (Morsetto), PA 66, beige, Temperatura d'esercizio continuo, max.: 100 °C
N. d'ordine	0363360000
Tipo	TSCH 4 AKZ4
GTIN (EAN)	4008190136680
CPZ	100 Pieza

Dati tecnici

Omologazioni

ROHS	Conforme
------	----------

Dimensioni e pesi

Profondità	15 mm	Profondità (pollici)	0.5906 inch
Posizione verticale	16 mm	Altezza (pollici)	0.6299 inch
Larghezza	6 mm	Larghezza (pollici)	0.2362 inch
Peso netto	0.18 g		

Temperature

Temperatura di magazzinaggio	-25 °C...55 °C	Temperatura ambiente	-50 °C...55 °C
Temperatura d'esercizio continuo, min.	-50 °C	Temperatura d'esercizio continuo, max.	100 °C

Conformità ambientale del prodotto

Stato conformità RoHS	Conforme senza esenzione
REACH SVHC	No SVHC superiori a 0,1 wt%

Altri dati tecnici

bloccabile	Sì	Istruzioni di montaggio	Montaggio diretto
------------	----	-------------------------	-------------------

Dati caratteristici del sistema

Versione	Piastra terminale e intermedia
----------	--------------------------------

Dati dei materiali

Materiale di base	PA 66	Colori	beige
Classe d'infiammabilità UL 94	V-2		

Generale

Istruzioni di montaggio	Montaggio diretto
-------------------------	-------------------

Classificazioni

ETIM 8.0	EC000886	ETIM 9.0	EC000886
ETIM 10.0	EC000886	ECLASS 14.0	27-25-03-01
ECLASS 15.0	27-25-03-01		