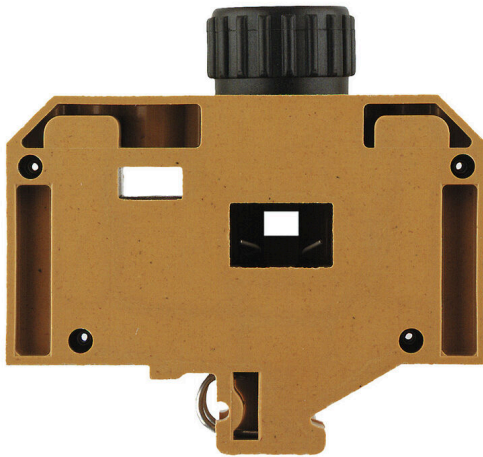


## Illustrazione del prodotto



Morsettiere portafusibili e morsettiere per componenti consentono l'integrazione di elementi protettivi e funzionali direttamente nella morsettiera. Le morsettiere portafusibili includono portafusibili incorporati per proteggere in modo affidabile i circuiti elettrici dai sovraccarichi, ideali per i sistemi di controllo e ripartizione. Le morsettiere per componenti consentono di incorporare direttamente nel cablaggio componenti elettronici quali diodi, resistori o LED. Ciò consente un'implementazione a ingombro minimo e ben strutturata delle funzioni di commutazione e della separazione dei segnali. Entrambi i tipi di morsettiera garantiscono una sicurezza più elevata, una manutenzione più facile e un'installazione compatta e funzionale.

## Dati generali per l'ordinazione

Versione	Morsetto componibile portafusibile, Collegamento a vite, Giallo medio, 16 mm <sup>2</sup> , 63 A, 380 V, Numero di collegamenti: 2, Numero di piani: 1, TS 32
N. d'ordine	<a href="#">0359420000</a>
Tipo	SAKS 5 380AC
GTIN (EAN)	4008190036010
CPZ	20 Pieza

## Dati tecnici

## Omologazioni

Omologazioni



ROHS Conforme

UL File Number Search [Sito web UL](#)

N° certificato (UR) E60693

## Dimensioni e pesi

Profondità	66 mm	Profondità (pollici)	2.5984 inch
Posizione verticale	80 mm	Altezza (pollici)	3.1496 inch
Larghezza	28 mm	Larghezza (pollici)	1.1024 inch
Peso netto	115.65 g		

## Temperature

Temperatura di magazzino	-25 °C...55 °C	Temperatura ambiente	-60 °C...85 °C
Temperatura d'esercizio continuo, min.	-60 °C	Temperatura d'esercizio continuo, max.	130 °C

## Conformità ambientale del prodotto

Stato conformità RoHS	Conforme senza esenzione
REACH SVHC	No SVHC superiori a 0,1 wt%

## Altri dati tecnici

Lati aperti	chiuso	Numero di morsetti uguali	1
Istruzioni di montaggio	Montaggio diretto	Esecuzione a prova di esplosione	No
Tipo di montaggio	innestabile		

## Conduttori allacciabili (altro collegamento)

Tipo di collegamento, ulteriore collegamento	Collegamento a vite
--	---------------------

## Dati caratteristici del sistema

Versione	Collegamento a vite, Elemento fusibile, aperto da un lato	Piastra terminale (necessaria)	No
Numero di potenziali	1	Numero di piani	1
Numero dei punti di serraggio per piano	2	Numero di potenziali per piano	1
Piani ponticellati internamente	No	Collegamento PE	No
Guida equipaggiata	TS 32	Funzione N	No
Funzione PE	No	Funzione PEN	No

## Dati dei materiali

Materiale di base	KrG	Colori	Giallo medio
Classe d'infiammabilità UL 94	V-0, 5VA		

## SAKS 5 380AC

Weidmüller Interface GmbH &amp; Co. KG

Klingenbergstraße 26

D-32758 Detmold

Germany

www.weidmueller.com

## Dati tecnici

## Dati dimensionamento

Sezione di dimensionamento	16 mm <sup>2</sup>	Tensione nominale	380 V
Tensione DC nominale	380 V	Corrente nominale	63 A
Corrente con conduttore max.	63 A	Norme	IEC 60947-7-3
Resistenza di passaggio conforme a IEC 60947-7-x	0.42 mΩ	Tensione impulsiva di dimensionamento	6 kV
Potenza dissipata secondo IEC 60947-7-2.43 W x		Grado di lordura	3

## Dati dimensionamento secondo CSA

Sezione cavo max (CSA)	6 AWG	Tensione Gr C (CSA)	600 V
Corrente Gr C (CSA)	63 A	N° certificato (CSA)	12400-154
Sezione cavo min (CSA)	14 AWG		

## Dati dimensionamento secondo UL

Grandezza conduttore Factory wiring max (UR)	6 AWG	Corrente Gr C (UR)	40 A
Tensione Gr C (UR)	600 V	Grandezza conduttore Factory wiring min (UR)	14 AWG
N° certificato (UR)	E60693	Grandezza conduttore Field wiring min (UR)	14 AWG
Grandezza conduttore Field wiring max (UR)	6 AWG		

## Generale

Sezione di collegamento cavo AWG, max.	AWG 6	Istruzioni di montaggio	Montaggio diretto
Sezione di collegamento cavo AWG, min.	AWG 14	Norme	IEC 60947-7-3
Guida equipaggiata	TS 32		

## Morsetti portafusibili

Insero portafusibile	E18	Portafusibile (portainsero)	avvitabile
Tipo di tensione per l'indicatore	AC	Indicazione	senza LED
Tensione d'esercizio max.	400 V		

## Conduttori allacciabili (collegamento di dimensionamento)

Calibro a norma 60 947-1	B7	Sezione di collegamento cavo AWG, max.	AWG 6
Direzione di collegamento	laterale	Coppia di serraggio, max.	2.4 Nm
Coppia di serraggio, min.	1.2 Nm	Lunghezza di spellatura	13 mm
Tipo di collegamento 2	Collegamento a vite	Tipo di collegamento	Collegamento a vite
Numero di collegamenti	2	Campo di sezioni, max.	16 mm <sup>2</sup>
Campo di sezioni, min.	1.5 mm <sup>2</sup>	Vite di serraggio	M 4
Dimensione lama	1,0 x 5,5 mm	Sezione di collegamento cavo AWG, min.	AWG 14
Sezione di collegamento cavo, flessibile con terminali DIN 46228/4, min.	1.5 mm <sup>2</sup>	Sezione di collegamento cavo, flessibile con terminali DIN 46228/1, max.	16 mm <sup>2</sup>
Sezione di collegamento cavo, flessibile con terminali DIN 46228/1, min.	1.5 mm <sup>2</sup>	Sezione di collegamento cavo, flessibile, max.	16 mm <sup>2</sup>
Sezione di collegamento cavo, flessibile, min.	1.5 mm <sup>2</sup>	Sezione di collegamento, semirigida, max.	16 mm <sup>2</sup>

**Dati tecnici**

Sezione di collegamento, semirigida, min.	1.5 mm <sup>2</sup>	Stadio di serraggio con elettroavvitatore 4 tipo DMS	
Sezione di collegamento cavo, nucleo rigido, max.	16 mm <sup>2</sup>	Sezione di collegamento cavo, nucleo rigido, min.	1.5 mm <sup>2</sup>
Sezione di collegamento, flessibile, min.	1.5 mm <sup>2</sup>		

**Nota importante**

Informazioni sul prodotto La tensione dipende dall'elemento di fusibile selezionato o dalla spia selezionata

**Classificazioni**

ETIM 8.0	EC000899	ETIM 9.0	EC000899
ETIM 10.0	EC000899	ECLASS 14.0	27-25-01-13
ECLASS 15.0	27-25-01-13		

## Accessori

## Collegamenti trasversali



La distribuzione o la moltiplicazione di un potenziale alle morsettiere adiacenti è realizzata tramite una connessione incrociata. Un ulteriore sforzo di cablaggio può essere facilmente evitato. Anche se i poli sono interrotti, l'affidabilità dei contatti nelle morsettiere è garantita. Il nostro portafoglio offre sistemi di connessione incrociata inseribili e avvitabili per morsettiere modulari.

## Dati generali per l'ordinazione

Tipo	QL 2 SAKS2	Versione
N. d'ordine	<a href="#">0207800000</a>	Collegamento trasversale (Morsetto), se avvitato, grigio, 36 A, Numero
GTIN (EAN)	4008190144364	di poli: 2, Passo in mm (P): 27.60, Isolato: No, Larghezza: 40.6 mm
CPZ	20 ST	
Tipo	QL 4 SAKS2	Versione
N. d'ordine	<a href="#">0208000000</a>	Collegamento trasversale (Morsetto), se avvitato, grigio, 36 A, Numero
GTIN (EAN)	4008190069100	di poli: 4, Passo in mm (P): 27.60, Isolato: No, Larghezza: 95.8 mm
CPZ	20 ST	

## Spine di sezionamento



Diversamente dalle morsettiere con leva di sezionamento integrata, le nostre spine di sezionamento possono essere completamente staccate o rimosse dalla morsettiere e dalla rispettiva applicazione e offrono una soluzione alternativa flessibile ai nostri sezionatori standard.

## Dati generali per l'ordinazione

Tipo	QL 10 SAKS2	Versione
N. d'ordine	<a href="#">0338900000</a>	Collegamento trasversale (Morsetto), se avvitato, grigio, 36 A, Numero
GTIN (EAN)	4008190105723	di poli: 10, Passo in mm (P): 10.00, Isolato: No, Larghezza: 261.4 mm
CPZ	20 ST	

## Piastrine terminali e piastrine divisorie



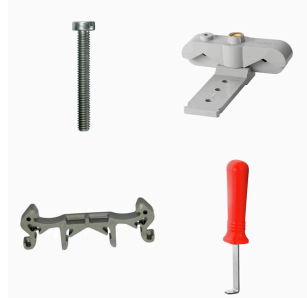
Le piastrine divisorie e le piastrine terminali sono accessori essenziali per le morsettiere. Le piastrine divisorie offrono una separazione ottica ed elettrica dei diversi potenziali e gruppi funzionali, aumentando la sicurezza e garantendo una struttura chiara all'interno del quadro elettrico. Le piastrine terminali chiudono la fila di morsettiere sui lati, proteggono dal contatto con le parti sotto tensione e assicurano una finitura pulita e stabile. Entrambi i componenti sono perfettamente compatibili con le rispettive serie di morsettiere Weidmüller, contribuendo così a un cablaggio sicuro, conforme e professionale.

## Accessori

## Dati generali per l'ordinazione

Tipo	AP SAK35/TW SAK16	Versione
N. d'ordine	<a href="#">0303660000</a>	Piastra terminale per morsetti, beige, Posizione verticale: 58 mm,
GTIN (EAN)	4008190110765	Larghezza: 1.5 mm, V-2, PA 66, bloccabile: Sì
CPZ	10 ST	
Tipo	AP SAK35/TW SAK16 BL	Versione
N. d'ordine	<a href="#">0303680000</a>	Piastra terminale per morsetti, blu, Posizione verticale: 58 mm,
GTIN (EAN)	4008190025199	Larghezza: 1.5 mm, V-2, PA 66, bloccabile: Sì
CPZ	10 ST	
Tipo	TW SAK16 KRG	Versione
N. d'ordine	<a href="#">0281120000</a>	Pareti di separazione (Morsetto), Beige scuro, giallo, Posizione
GTIN (EAN)	4008190072360	verticale: 60 mm, Larghezza: 3 mm, V-0, KrG
CPZ	20 ST	
Tipo	TW SAKS2 HP/DBR/2	Versione
N. d'ordine	<a href="#">0607000000</a>	Pareti di separazione (Morsetto), marrone scuro, Posizione verticale:
GTIN (EAN)	4008190002732	80 mm, Larghezza: 2 mm, V-2, PA 66
CPZ	20 ST	

## Supporto di montaggio



Offriamo un ampio portafoglio di supporti di montaggio per una facile manipolazione e integrazione dei nostri prodotti. Dai vari utensili, ai manicotti isolanti, alle viti, i nostri componenti sono abbinati l'uno all'altro fino all'ultimo dettaglio e facilitano così il montaggio nel rispetto delle rispettive norme e disposizioni di protezione.

## Dati generali per l'ordinazione

Tipo	SS M4 D 128-A 4	Versione
N. d'ordine	<a href="#">0136400000</a>	Rondella elastica, Rame
GTIN (EAN)	4008190118143	
CPZ	100 ST	
Tipo	BFSC M4X9T	Versione
N. d'ordine	<a href="#">0103300000</a>	Vite di fissaggio (Morsetto), 4.00 mm, acciaio, Profondità: 7 mm,
GTIN (EAN)	4008190023348	Larghezza: 7 mm, Posizione verticale: 9 mm
CPZ	100 ST	

## Fusibile



Come accessori per il nostro ampio portafoglio di morsettiere fusibili, offriamo anche i collegamenti fusibili coordinati. La gamma comprende fusibili di protezione degli apparecchi (in miniatura) da 5x20 mm fino a 10x38 mm, collegamenti per fusibili da E 14 a E 18, nonché fusibili per autoveicoli e interruttori automatici. Gli anelli di misura per i portafusibili completano il portafoglio complessivo.

## Accessori

### Dati generali per l'ordinazione

Tipo	E 18/20A BL	Versione
N. d'ordine	<a href="#">0361300000</a>	Componenti attivi, Inserto fusibile
GTIN (EAN)	4008190113131	
CPZ	10 ST	
Tipo	E 18/25A GE	Versione
N. d'ordine	<a href="#">0361400000</a>	Componenti attivi, Inserto fusibile
GTIN (EAN)	4008190080785	
CPZ	10 ST	
Tipo	E 18/35A SW	Versione
N. d'ordine	<a href="#">0361500000</a>	Componenti attivi, Inserto fusibile
GTIN (EAN)	4008190131005	
CPZ	10 ST	
Tipo	E 18/50A WS	Versione
N. d'ordine	<a href="#">0361600000</a>	Componenti attivi, Inserto fusibile
GTIN (EAN)	4008190144173	
CPZ	10 ST	
Tipo	E 18/63A KU	Versione
N. d'ordine	<a href="#">0361700000</a>	Componenti attivi, Inserto fusibile
GTIN (EAN)	4008190083861	
CPZ	10 ST	
Tipo	P 18/20 D02 BL SAKS5	Versione
N. d'ordine	<a href="#">0361800000</a>	Calibro ad anello per fusibili (Morsetto), Posizione verticale: 11 mm,
GTIN (EAN)	4008190106249	Profondità: 10.5 mm, Alluminio, blu
CPZ	50 ST	
Tipo	P 18/25 D02 GE SAKS5	Versione
N. d'ordine	<a href="#">0361900000</a>	Calibro ad anello per fusibili (Morsetto), Posizione verticale: 11 mm,
GTIN (EAN)	4008190091101	Profondità: 10.5 mm, Alluminio, giallo
CPZ	50 ST	
Tipo	P 18/35 D02 SW SAKS5	Versione
N. d'ordine	<a href="#">0362000000</a>	Calibro ad anello per fusibili (Morsetto), Posizione verticale: 11 mm,
GTIN (EAN)	4008190070175	Profondità: 10.5 mm, Alluminio, nero
CPZ	50 ST	
Tipo	P 18/50 D02 SI SAKS5	Versione
N. d'ordine	<a href="#">0362100000</a>	Calibro ad anello per fusibili (Morsetto), Posizione verticale: 11 mm,
GTIN (EAN)	4008190081874	Profondità: 10.5 mm, Alluminio, argento
CPZ	50 ST	

### Portafusibile



Il portafusibile SIHA trasforma con un semplice gesto della mano un morsetto sezionatore in un morsetto portafusibile.

## Accessori

## Dati generali per l'ordinazione

Tipo	SK E14 SAKS4	Versione
N. d'ordine	<a href="#">0339410000</a>	Calotta avvitabile (Morsetto)
GTIN (EAN)	4008190032104	
CPZ	20 ST	
Tipo	SK E16/SAKS2	Versione
N. d'ordine	<a href="#">0284110000</a>	Calotta avvitabile (Morsetto)
GTIN (EAN)	4008190006204	
CPZ	25 ST	
Tipo	SK E18 SAKS5	Versione
N. d'ordine	<a href="#">0359310000</a>	Calotta avvitabile (Morsetto)
GTIN (EAN)	4008190002121	
CPZ	20 ST	
Tipo	SK G20/SAKS1	Versione
N. d'ordine	<a href="#">0282100000</a>	Calotta avvitabile (Morsetto)
GTIN (EAN)	4008190004606	
CPZ	20 ST	
Tipo	SK SAKS1/G25	Versione
N. d'ordine	<a href="#">0282000000</a>	Calotta avvitabile (Morsetto)
GTIN (EAN)	4008190078492	
CPZ	20 ST	

## neutra



Il marcatore dekafix (DEK) è il marcatore universale per tutte le clip e connettori ad innesto, oltre che per i sottogruppi elettronici. Questo sistema è ideale per le brevi sequenze di numeri e comprende un'ampia gamma di marcatori prestampati.

Montaggio a strisce per un fissaggio veloce in una sola operazione. La stampa è facilmente leggibile, ad alto contrasto e disponibile in varie larghezze.

- Ampia scelta di marcatori pronti all'uso
- Montaggio a strisce per un fissaggio veloce
- Marcatori per l'identificazione delle connessioni, adatti a tutti i morsetti Weidmüller
- Disponibili nel formato neutro MultiCard o con stampa standard Per simboli speciali: Si prega di inviarci un file del nostro software di siglatura M-Print PRO o M-Print PRO Online (senza installazione) per le vostre specifiche di siglatura.

## Dati generali per l'ordinazione

Tipo	DEK 5/5 MC NE WS	Versione
N. d'ordine	<a href="#">1609801044</a>	Dekafix, Terminal marker, 5 x 5 mm, Passo in mm (P): 5.00
GTIN (EAN)	4008190397111	Weidmueller, bianco
CPZ	1000 ST	

## Stampa speciale



Il marcatore dekafix (DEK) è il marcatore universale per tutte le clip e connettori ad innesto, oltre che per i sottogruppi elettronici. Questo sistema è ideale per le brevi sequenze di numeri e comprende un'ampia gamma di marcatori prestampati.

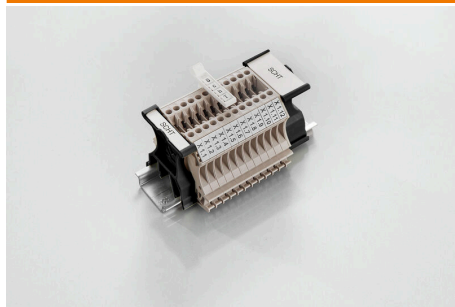
Montaggio a strisce per un fissaggio veloce in una sola operazione. La stampa è facilmente leggibile, ad alto contrasto e disponibile in varie larghezze.

- Ampia scelta di marcatori pronti all'uso
  - Montaggio a strisce per un fissaggio veloce
  - Marcatori per l'identificazione delle connessioni, adatti a tutti i morsetti Weidmüller
  - Disponibili nel formato neutro MultiCard o con stampa standard
- Per simboli speciali: Si prega di inviarci un file del nostro software di siglatura M-Print PRO o M-Print PRO Online (senza installazione) per le vostre specifiche di siglatura.

## Dati generali per l'ordinazione

Tipo	DEK 5/5 MC SDR	Versione
N. d'ordine	<a href="#">1609810000</a>	Dekafix, Terminal marker, 5 x 5 mm, Passo in mm (P): 5.00
GTIN (EAN)	4008190456597	Weidmueller, su richiesta cliente
CPZ	200 ST	

## SchT - varianti di portacartellini



I portacartellini di gruppo SchT 5 S sono fissati direttamente alla guida di supporto TS 32 (guida G) o TS 35 (guida DIN). Quindi l'identificazione della morsettiera è possibile indipendentemente dal punto di serraggio e dal tipo di morsetto.

SchT 5 e SchT 5 S sono dotati di strisce protettive ESO 5, STR 5.

SchT 7 è un portacartellini di gruppo ribaltabile per marcatori ad innesto che consente un facile accesso alla vite di serraggio.

SchT 7 è dotato di strisce protettive ESO 7, STR 7 o DEK 5.

I marcatori ad innesto e le strisce protettive si trovano alla voce "Accessori".

## Dati generali per l'ordinazione

Tipo	SCHT 7	Versione
N. d'ordine	<a href="#">0517960000</a>	SCHT, Terminal marker, 39.3 x 8 mm, Passo in mm (P): 7.00
GTIN (EAN)	4008190001742	Weidmueller, bianco
CPZ	20 ST	

## SAKS 5 380AC

Weidmüller Interface GmbH &amp; Co. KG

Klingenbergstraße 26

D-32758 Detmold

Germany

www.weidmueller.com

## Accessori

## Supporto marcatori



Il portamarcatore offre la possibilità di un ulteriore montaggio di marcatori di standard con un passo di 5 o 5,1 mm. I supporti angolari possono essere combinati opzionalmente e montati in tutti i canali di marcatura standard delle morsettiere modulari Klippon®. I tipi di marcatori adatti sono reperibili sotto i rispettivi accessori del supporto per siglatura di designazione.

## Dati generali per l'ordinazione

Tipo	BZT 1 WS 10/5	Versione
N. d'ordine	<a href="#">1805490000</a>	Accessori, Supporto per siglatura
GTIN (EAN)	4032248270231	
CPZ	100 ST	
Tipo	BZT 1 ZA WS 10/5	Versione
N. d'ordine	<a href="#">1805520000</a>	Accessori, Supporto per siglatura
GTIN (EAN)	4032248270248	
CPZ	100 ST	

## DEK 5/8



## WS/ DEK

I marcatori per morsetti MultiMark utilizzano un innovativo materiale realizzato con 2 componenti. Il profilo rigido della base del marcatore si fissa saldamente nel connettore. La finitura superficiale elastica rende il marcatore semplice da installare. Questa combinazione di materiali, permette alle strisce di essere allungate per adattarsi alle leggere variazioni dimensionali che tendono a sommarsi, specialmente con i morsetti componibili più lunghi. Un ulteriore vantaggio è l'eccellente stampabilità del materiale superficiale, che garantisce un'etichettatura resistente e durevole. Grazie alla risoluzione di stampa di 300 dpi si ottengono scritte molto leggibili.

## I vantaggi di MultiMark

- Compatibile con i morsetti componibili Weidmüller.
- Tenuta forte e stampa di lunga durata
- Le strisce continue permettono di risparmiare sui tempi di installazione
- Semplice da installare grazie all'innovativo materiale composito
- Etichetta ampia per una leggibilità ottimale
- Elevata flessibilità grazie all'indipendenza del produttore

## Dati generali per l'ordinazione

Tipo	DEK 5/8 MM WS	Versione
N. d'ordine	<a href="#">2007130000</a>	Dekafix, Terminal marker, 5 x 8 mm, Weidmueller, bianco
GTIN (EAN)	4050118392012	
CPZ	500 ST	