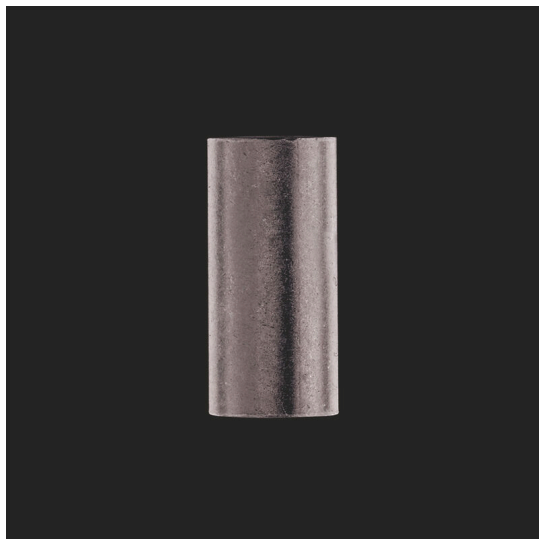


Illustrazione del prodotto

La distribuzione o la moltiplicazione di un potenziale alle morsettiere adiacenti è realizzata tramite una connessione incrociata. Un ulteriore sforzo di cablaggio può essere facilmente evitato. Anche se i poli sono interrotti, l'affidabilità dei contatti nelle morsettiere è garantita. Il nostro portafoglio offre sistemi di connessione incrociata inseribili e avvitabili per morsettiere modulari.

Dati generali per l'ordinazione

Versione	Bussola di collegamento (Morsetto), se avvitato, Larghezza: 6 mm, Posizione verticale: 6 mm, Profondità: 19 mm, Numero di poli: 1, Cu Zn
N. d'ordine	0318000000
Tipo	VH 19/6.3/4.3
GTIN (EAN)	4008190059460
CPZ	50 Pieza

Technical data

Omologazioni

ROHS	Conforme
------	----------

Dimensioni e pesi

Profondità	19 mm	Profondità (pollici)	0.748 inch
Posizione verticale	6 mm	Altezza (pollici)	0.2362 inch
Larghezza	6 mm	Larghezza (pollici)	0.2362 inch
Diametro	6 mm	Peso netto	2.77 g

Temperature

Temperatura di magazzino	-25 °C...55 °C	Temperatura ambiente	-5 °C...40 °C
--------------------------	----------------	----------------------	---------------

Conformità ambientale del prodotto

Stato conformità RoHS	Conforme con esenzione
Esenzione RoHS (se applicabile/nota)	6c
REACH SVHC	Lead 7439-92-1
SCIP	73c55621-8329-401d-bde2-7fd78e0e60e4

Altri dati tecnici

Tipo di fissaggio	se avvitato	Istruzioni di montaggio	Montaggio diretto
Esecuzione a prova di esplosione	No		

Dati caratteristici del sistema

Versione	per ponticello di collegamento trasversale
----------	--

Dati dei materiali

Materiale di base	Cu Zn	Colori	grigio
-------------------	-------	--------	--------

Dimensioni

Diametro	6 mm
----------	------

Generale

Numero di poli	1	Istruzioni di montaggio	Montaggio diretto
----------------	---	-------------------------	-------------------

Classificazioni

ETIM 8.0	EC002848	ETIM 9.0	EC002848
ETIM 10.0	EC002848	ECLASS 14.0	27-25-03-90
ECLASS 15.0	27-25-03-90		