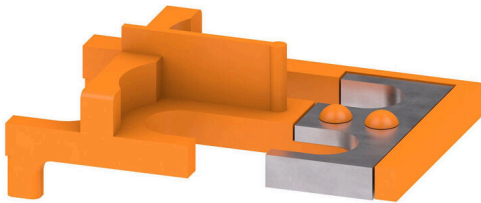


**QVS 2 SAKT1+2****Weidmüller Interface GmbH & Co. KG**

Klingenbergstraße 26

D-32758 Detmold

Germany

[www.weidmueller.com](http://www.weidmueller.com)**Illustrazione del prodotto**

La distribuzione o la moltiplicazione di un potenziale alle morsettiere adiacenti è realizzata tramite una connessione incrociata. Un ulteriore sforzo di cablaggio può essere facilmente evitato. Anche se i poli sono interrotti, l'affidabilità dei contatti nelle morsettiere è garantita. Il nostro portafoglio offre sistemi di connessione incrociata inseribili e avvitabili per morsettiere modulari.

**Dati generali per l'ordinazione**

Versione	Collegamento trasversale (Morsetto), se avvitato, beige, 41 A, Numero di poli: 2, Passo in mm (P): 12.00, Isolato: Sì, Larghezza: 15.4 mm
N. d'ordine	<a href="#">0307300000</a>
Tipo	QVS 2 SAKT1+2
GTIN (EAN)	4008190036140
CPZ	20 Pieza

## QVS 2 SAKT1+2

**Weidmüller Interface GmbH & Co. KG**  
 Klingenbergstraße 26  
 D-32758 Detmold  
 Germany

www.weidmueller.com

## Technical data

## Omologazioni

ROHS	Conforme
------	----------

## Dimensioni e pesi

Profondità	2.5 mm	Profondità (pollici)	0.0984 inch
Posizione verticale	23.7 mm	Altezza (pollici)	0.9331 inch
Larghezza	15.4 mm	Larghezza (pollici)	0.6063 inch
Peso netto	0.95 g		

## Temperature

Temperatura di magazzinaggio	-25 °C...55 °C	Temperatura ambiente	-50 °C...55 °C
Temperatura d'esercizio continuo, min.	-50 °C	Temperatura d'esercizio continuo, max.	100 °C

## Conformità ambientale del prodotto

Stato conformità RoHS	Conforme senza esenzione
REACH SVHC	No SVHC superiori a 0,1 wt%

## Altri dati tecnici

Tipo di fissaggio	se avvitato	Istruzioni di montaggio	Montaggio diretto
Esecuzione a prova di esplosione	No	Tipo di montaggio	se avvitato

## Dati caratteristici del sistema

Versione	Collegamento trasversale
----------	--------------------------

## Dati dei materiali

Materiale di base	PA 66	Colori	beige
Classe d'infiammabilità UL 94	V-2		

## Dati dimensionamento

Tensione nominale	400 V	Corrente nominale	41 A
-------------------	-------	-------------------	------

## Dimensioni

Passo in mm (P)	12.00 mm
-----------------	----------

## Generale

Numero di poli	2	Istruzioni di montaggio	Montaggio diretto
----------------	---	-------------------------	-------------------

## Classificazioni

ETIM 8.0	EC000489	ETIM 9.0	EC000489
ETIM 10.0	EC000489	ECLASS 14.0	27-25-03-03
ECLASS 15.0	27-25-03-03		