

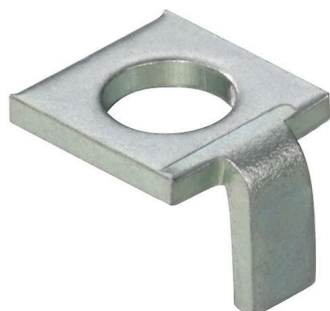
DKSUE NSCH/ESCH**Weidmüller Interface GmbH & Co. KG**

Klingenbergstraße 26

D-32758 Detmold

Germany

www.weidmueller.com



Offriamo un ampio portafoglio di supporti di montaggio per una facile manipolazione e integrazione dei nostri prodotti. Dai vari utensili, ai manicotti isolanti, alle viti, i nostri componenti sono abbinati l'uno all'altro fino all'ultimo dettaglio e facilitano così il montaggio nel rispetto delle rispettive norme e disposizioni di protezione.

Dati generali per l'ordinazione

Versione	Elemento di fissaggio (Morsetto), argento, Posizione verticale: 12.5 mm, Larghezza: 10 mm, acciaio, 180 °C
N. d'ordine	0280100000
Tipo	DKSUE NSCH/ESCH
GTIN (EAN)	4008 190036348
CPZ	100 Pieza

Dati tecnici

Omologazioni

ROHS	Conforme
------	----------

Dimensioni e pesi

Profondità	7.7 mm	Profondità (pollici)	0.3031 inch
Posizione verticale	12.5 mm	Altezza (pollici)	0.4921 inch
Larghezza	10 mm	Larghezza (pollici)	0.3937 inch
Peso netto	1.31 g		

Temperature

Temperatura ambiente	-5 °C...40 °C	Temperatura d'esercizio continuo, min.	-60 °C
Temperatura d'esercizio continuo, max.	180 °C		

Conformità ambientale del prodotto

Stato conformità RoHS	Conforme senza esenzione
REACH SVHC	No SVHC superiori a 0,1 wt%

Altri dati tecnici

Tipo di fissaggio	se avvitato	Esecuzione a prova di esplosione	No
-------------------	-------------	----------------------------------	----

Dati caratteristici del sistema

Versione	altro
----------	-------

Dati dei materiali

Materiale di base	acciaio	Colori	argento
-------------------	---------	--------	---------

Dimensioni

Passo in mm (P)	13.50 mm
-----------------	----------

Classificazioni

ETIM 8.0	EC002848	ETIM 9.0	EC002848
ETIM 10.0	EC002848	ECLASS 14.0	27-25-03-90
ECLASS 15.0	27-25-03-90		