

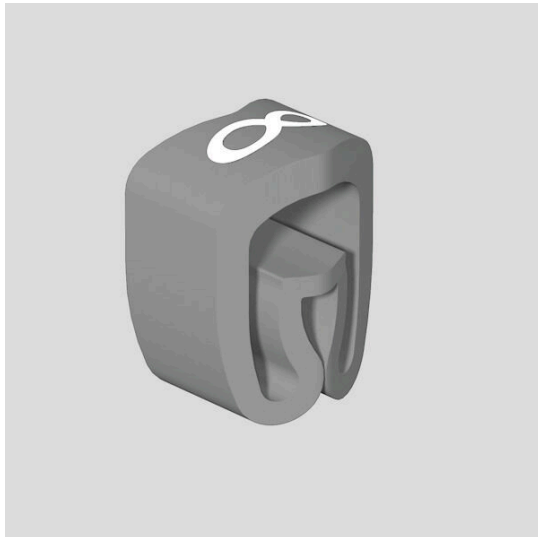
**CLI C 2-4 GR/SW 8 MP****Weidmüller Interface GmbH & Co. KG**

Klingenbergstraße 26

D-32758 Detmold

Germany

www.weidmueller.com



I marcatori per conduttori CLI C vanno montati su conduttori non cablati. Per la siglatura di conduttori con sezioni da 0,5 mm<sup>2</sup> a max. 70 mm<sup>2</sup> sono disponibili quattro formati diversi. I marcatori sono prestampati e pronti per l'uso. Combinando i singoli marcatori è possibile realizzare siglature personalizzate.

- Marcatori chiusi, affidabili e adatti al montaggio su cavi non cablati
- Un profilo speciale flessibile assicura un vasto campo d'applicazione
- Veloci e rapidi da montare, con uno sforzo minimo
- La siglatura è facilitata dagli accessori disponibili
- Siglatura permanente d'alta qualità
- Contrasto elevato per una leggibilità ottimale

**Dati generali per l'ordinazione**

Versione	CableLine, Segnafili e segnacavi, 4 - 10 mm, 4 x 7 mm, grigio
N. d'ordine	<a href="#">0251311527</a>
Tipo	CLI C 2-4 GR/SW 8 MP
GTIN (EAN)	4032248452637
CPZ	100 Pieza

## Dati tecnici

## Omologazioni

ROHS Conforme

## Dimensioni e pesi

Profondità	8 mm	Profondità (pollici)	0.315 inch
Posizione verticale	4 mm	Altezza (pollici)	0.1575 inch
Larghezza	7 mm	Larghezza (pollici)	0.2756 inch
Peso netto	0.16 g		

## Temperature

Campo delle temperature di impiego -30...80 °C

## Conformità ambientale del prodotto

Stato conformità RoHS Conforme senza esenzione  
REACH SVHC No SVHC superiori a 0,1 wt%

## Dati generali

Colore materiale secondo codice internazionale delle resistenze	8		
Orientamento della stampa	orizzontale		
Tipo di stampa	Standard		
Processo di stampa	impresso a caldo		
Versione	MultiPack		
Larghezza	7 mm		
Classe d'infiammabilità UL 94	V-0		
Campo delle temperature di impiego, max.	80 °C		
Campo delle temperature di impiego, min.	-30 °C		
Colori	grigio		
Alogeni	Sì		
Diametro isolamento, max.	10		
Materiale di base	PVC, flessibile, senza cadmio		
Colore stampa	nero		
Caratteri stampati	Numeri		
Numero di marcatori per unità di imballaggio	Forma di fornitura	Componente	
Industrie consigliate	Processo, Macchine		
Numero di marcatori per combinazione	1 Component part = Conductor and cable markers		
Campo delle temperature di impiego	-30...80 °C		
Imprint	8		

## Segnafili e segnacavi

Alogeni	Sì	Sezione di collegamento cavo, max.	16 mm <sup>2</sup>
Sezione di collegamento cavo, min.	2.5 mm <sup>2</sup>	Diametro esterno del conduttore, max.	10 mm
Diametro esterno del conduttore, min.	4 mm	Diametro esterno conduttore	4 - 10 mm
Sezione di collegamento dei conduttori	2.5 - 16 mm <sup>2</sup>		

## Classificazioni

ETIM 8.0	EC001530	ETIM 9.0	EC001530
ETIM 10.0	EC001530	ECLASS 14.0	27-28-11-02

**Dati tecnici**

---

ECLASS 15.0

27-28-11-02

---



Come da figura