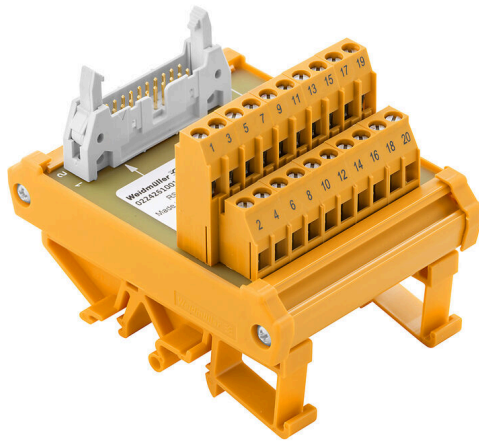


RS F20 LP2N 5/20**Weidmüller Interface GmbH & Co. KG**Klingenbergstraße 26
D-32758 Detmold
Germany

www.weidmueller.com



Interfacce passive per la trasmissione dei segnali di un connettore con cavo piatto con tecnica a molla autobloccante secondo IEC 603-1 / DIN 41651.

Le caratteristiche principali sono le seguenti:

- Gruppo con connettori da 10 a 64 poli.
- Collegamento elettrico singolo tra collegamenti di comando e di campo.
- Moduli estremamente compatti per il montaggio su guide TS35 o TS32 standard.
- Gancio di arresto lungo.

Dati generali per l'ordinazione

| | |
|-------------|---|
| Versione | Interfaccia, RSF, Connettore a norma IEC60603-13 / DIN41651, 20 poli, Collegamento a vite |
| N. d'ordine | 0224261001 |
| Tipo | RS F20 LP2N 5/20 |
| GTIN (EAN) | 4032248047161 |
| CPZ | 1 Pieza |

RS F20 LP2N 5/20

Weidmüller Interface GmbH & Co. KG
 Klingenbergstraße 26
 D-32758 Detmold
 Germany

www.weidmueller.com

Technical data

Omologazioni

Omologazioni



| | |
|-----------------------|-----------------------------|
| ROHS | Conforme |
| UL File Number Search | Sito web UL |
| N° certificato (UR) | E141197 |

Dimensioni e pesi

| | | | |
|---------------------|-------|----------------------|-------------|
| Profondità | 70 mm | Profondità (pollici) | 2.7559 inch |
| Posizione verticale | 87 mm | Altezza (pollici) | 3.4252 inch |
| Larghezza | 65 mm | Larghezza (pollici) | 2.5591 inch |
| Peso netto | 130 g | | |

Temperature

| | | | |
|--------------------------|-------------|-------------------------|-----------|
| Temperatura di magazzino | -40...60 °C | Temperatura d'esercizio | 0...55 °C |
|--------------------------|-------------|-------------------------|-----------|

Conformità ambientale del prodotto

| | |
|-----------------------|-----------------------------|
| Stato conformità RoHS | Conforme senza esenzione |
| REACH SVHC | No SVHC superiori a 0,1 wt% |

Dati di dimensionamento UL

| | | | |
|----------------------------------|---------------------|--------------------------------------|------|
| Corrente di dimensionamento IN | 1 A | Temperatura d'esercizio UL, min. | 0 °C |
| Temperatura d'esercizio UL, max. | 25 °C | Corrente nominale I _{max} . | 1 A |
| Tensione nominale UN | ≤ 60 V AC / 75 V DC | | |

Dati di collegamento

| | | | |
|-------------------------------|---------|-----------------------------|---|
| Numero di poli (lato comando) | 20 poli | Collegamento (lato campo) | LL2N 5,08 mm |
| Messa a terra | No | Collegamento (lato comando) | Connettore a norma IEC60603-13 / DIN41651 |

Specifiche tecniche

| | | | |
|-----------------------------|-------------------|------------------------------------|-----|
| Tensione di dimensionamento | 60 V AC / 75 V DC | Corrente nominale per collegamento | 1 A |
|-----------------------------|-------------------|------------------------------------|-----|

Coordinate di isolamento (EN50178)

| | | | |
|-----------------------------------|--------------|-------------------|-------|
| Secondo | DIN EN 50178 | Tensione nominale | 100 V |
| Classe di sovratensione | II | Grado di lordura | 2 |
| Controllo resistenza agli impulsi | 0.8 kV | | |

Collegamento campo

| | | | |
|--|---------------------|------------------------------|---------------------|
| Sezione di collegamento cavo min, AWG/AWG 26 | | Tipo di collegamento | Collegamento a vite |
| Tubetto con collare isolante, max. | 2.5 mm ² | Flessibile con boccola, min. | 0.5 mm ² |
| Flessibile con boccola, max. | 2.5 mm ² | Flessibile, max. H05(07) V-K | 4 mm ² |
| Flessibile, min. H05(07) V-K | 0.5 mm ² | rigido, max. H05(07) V-U | 6 mm ² |
| Fisso, min. H05(07) V-U | 0.5 mm ² | Lunghezza di spellatura | 6 mm |
| Coppia di serraggio, max. | 0.6 Nm | Coppia di serraggio, min. | 0.5 Nm |

RS F20 LP2N 5/20**Weidmüller Interface GmbH & Co. KG**

Klingenbergstraße 26

D-32758 Detmold

Germany

www.weidmueller.com**Technical data**

| | | | |
|--|-------------------|--------------------------|---------------------|
| Campo di serraggio, max. | 6 mm ² | Campo di serraggio, min. | 0.5 mm ² |
| Sezione di collegamento cavo max, AWG | AWG 12 | | |

Classificazioni

| | | | |
|-------------|-------------|-------------|-------------|
| ETIM 8.0 | EC002780 | ETIM 9.0 | EC002780 |
| ETIM 10.0 | EC002780 | ECLASS 14.0 | 27-14-11-52 |
| ECLASS 15.0 | 27-14-11-52 | | |

Drawings



N: Number of poles

RS F20 LP2N 5/20

Weidmüller Interface GmbH & Co. KG

Klingenbergstraße 26

D-32758 Detmold

Germany

www.weidmueller.com

Accessories

Acciaio



Le guide DIN in acciaio sono le più diffuse sul mercato. Le guide DIN in metallo hanno la più bassa protezione dai cortocircuiti, simile all'acciaio inossidabile.

Dati generali per l'ordinazione

| | | |
|-------------|----------------------------|---|
| Tipo | TS 32X15 2M/ST/ZN | Versione |
| N. d'ordine | 0122800000 | Guida di supporto, Accessori, acciaio, zincato galvanicamente |
| GTIN (EAN) | 4008190066307 | e passivato, Larghezza: 2000 mm, Posizione verticale: 33 mm, |
| CPZ | 20 M | Profondità: 15 mm |

Alluminio

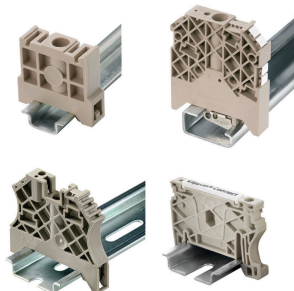


L'alluminio ha la seconda migliore conduttività elettrica dopo il rame. Un vantaggio è il peso ridotto, un altro è l'eccezionale protezione contro la corrosione.

Dati generali per l'ordinazione

| | | |
|-------------|----------------------------|--|
| Tipo | TS 32X15 2M/AL/BK | Versione |
| N. d'ordine | 0169300000 | Guida di supporto, Accessori, Alluminio, non trattato, Larghezza: 2000 |
| GTIN (EAN) | 4008190105167 | mm, Posizione verticale: 33 mm, Profondità: 15 mm |
| CPZ | 20 M | |

Terminale di fissaggio



Per garantire un posizionamento sicuro e durevole sulla guida di supporto ed evitare uno spostamento, Weidmüller fornisce terminali di fissaggio. Sono disponibili esecuzioni con vite e senza vite. Sui terminali di fissaggio è possibile applicare delle siglature, anche per cartellini di gruppo, oltre che alloggiare le spine di prova.

Dati generali per l'ordinazione

| | | |
|-------------|----------------------------|---|
| Tipo | EWK 2 | Versione |
| N. d'ordine | 0199360000 | Terminale di fissaggio, beige, TS 32, V-O, Wemid, Larghezza: 15 mm, |
| GTIN (EAN) | 4008190023546 | 100 °C |
| CPZ | 50 ST | |

RS F20 LP2N 5/20

Weidmüller Interface GmbH & Co. KG
 Klingenbergstraße 26
 D-32758 Detmold
 Germany

www.weidmueller.com

Accessories

Acciaio

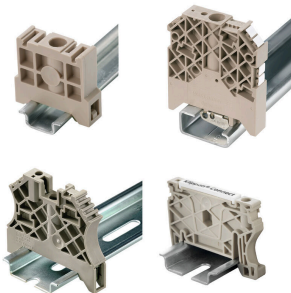


Le guide DIN in acciaio sono le più diffuse sul mercato. Le guide DIN in metallo hanno la più bassa protezione dai cortocircuiti, simile all'acciaio inossidabile.

Dati generali per l'ordinazione

| | | |
|-------------|----------------------------|---|
| Tipo | TS 35X15 2M/ST/ZN | Versione |
| N. d'ordine | 0236400000 | Guida di supporto, Accessori, acciaio, zincato glavanicamente |
| GTIN (EAN) | 4008190114558 | e passivato, Larghezza: 2000 mm, Posizione verticale: 35 mm, |
| CPZ | 20 M | Profondità: 15 mm |
| Tipo | TS 35X15/LL 2M/ST/ZN | Versione |
| N. d'ordine | 0236500000 | Guida di supporto, Accessori, acciaio, zincato glavanicamente |
| GTIN (EAN) | 4008190183967 | e passivato, Larghezza: 2000 mm, Posizione verticale: 35 mm, |
| CPZ | 20 M | Profondità: 15 mm |
| Tipo | TS 35X15/LL 1M/ST/ZN | Versione |
| N. d'ordine | 0236510000 | Guida di supporto, Accessori, acciaio, zincato glavanicamente |
| GTIN (EAN) | 4008190017699 | e passivato, Larghezza: 1000 mm, Posizione verticale: 35 mm, |
| CPZ | 10 M | Profondità: 15 mm |

Terminale di fissaggio



Per garantire un posizionamento sicuro e durevole sulla guida di supporto ed evitare uno spostamento, Weidmüller fornisce terminali di fissaggio. Sono disponibili esecuzioni con vite e senza vite. Sui terminali di fissaggio è possibile applicare delle siglature, anche per cartellini di gruppo, oltre che alloggiare le spine di prova.

Dati generali per l'ordinazione

| | | |
|-------------|----------------------------|---|
| Tipo | EW 35/SCHA/M3 | Versione |
| N. d'ordine | 0258660000 | Terminale di fissaggio, beige, TS 35, V-2, Wemid, Larghezza: 16.5 |
| GTIN (EAN) | 4008190033477 | mm, 100 °C |
| CPZ | 20 ST | |

RS F20 LP2N 5/20

Weidmüller Interface GmbH & Co. KG

Klingenbergstraße 26

D-32758 Detmold

Germany

www.weidmueller.com

Accessories

Alluminio



L'alluminio ha la seconda migliore conduttività elettrica dopo il rame. Un vantaggio è il peso ridotto, un altro è l'eccezionale protezione contro la corrosione.

Dati generali per l'ordinazione

| | | |
|-------------|----------------------------|--|
| Tipo | TS 35X7.5 2M/AL/BK | Versione |
| N. d'ordine | 0330800000 | Guida di supporto, Accessori, Alluminio, non trattato, Larghezza: 2000 |
| GTIN (EAN) | 4008190100650 | mm, Posizione verticale: 35 mm, Profondità: 7.5 mm |
| CPZ | 40 M | |

Acciaio

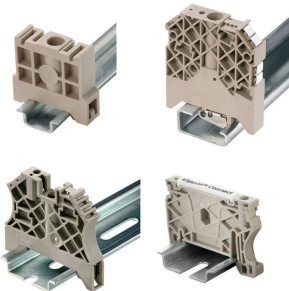


Le guide DIN in acciaio sono le più diffuse sul mercato. Le guide DIN in metallo hanno la più bassa protezione dai cortocircuiti, simile all'acciaio inossidabile.

Dati generali per l'ordinazione

| | | |
|-------------|----------------------------|---|
| Tipo | TS 35X7.5 2M/ST/ZN | Versione |
| N. d'ordine | 0383400000 | Guida di supporto, Accessori, acciaio, zincato galvanicamente |
| GTIN (EAN) | 4008190088026 | e passivato, Larghezza: 2000 mm, Posizione verticale: 35 mm, |
| CPZ | 40 M | Profondità: 7.5 mm |
| Tipo | TS 35X7.5 1M/ST/ZN | Versione |
| N. d'ordine | 0383410000 | Guida di supporto, Accessori, acciaio, zincato, cromato, Larghezza: |
| GTIN (EAN) | 4008190115623 | 1000 mm, Posizione verticale: 35 mm, Profondità: 7.5 mm |
| CPZ | 20 M | |

Terminale di fissaggio



Per garantire un posizionamento sicuro e durevole sulla guida di supporto ed evitare uno spostamento, Weidmüller fornisce terminali di fissaggio. Sono disponibili esecuzioni con vite e senza vite. Sui terminali di fissaggio è possibile applicare delle siglature, anche per cartellini di gruppo, oltre che alloggiare le spine di prova.

RS F20 LP2N 5/20

Weidmüller Interface GmbH & Co. KG

Klingenbergstraße 26

D-32758 Detmold

Germany

www.weidmueller.com

Accessories

Dati generali per l'ordinazione

| | | |
|-------------|----------------------------|--|
| Tipo | EW 35 GR 7032 | Versione |
| N. d'ordine | 0383530000 | Terminale di fissaggio, grigio, TS 35, V-0, Wemid, Larghezza: 9 mm, |
| GTIN (EAN) | 4008190027322 | 120 °C |
| CPZ | 50 ST | |
| Tipo | EW 35 | Versione |
| N. d'ordine | 0383560000 | Terminale di fissaggio, beige, TS 35, V-2, Wemid, Larghezza: 8.5 mm, |
| GTIN (EAN) | 4008190181314 | 100 °C |
| CPZ | 50 ST | |

Acciaio

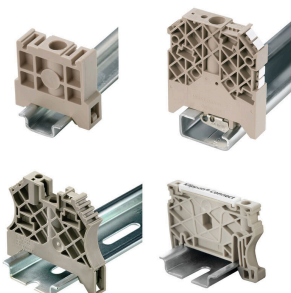


Le guide DIN in acciaio sono le più diffuse sul mercato. Le guide DIN in metallo hanno la più bassa protezione dai cortocircuiti, simile all'acciaio inossidabile.

Dati generali per l'ordinazione

| | | |
|-------------|----------------------------|---|
| Tipo | TS 35X15/2.3 2M/ST/ZN | Versione |
| N. d'ordine | 0498000000 | Guida di supporto, Accessori, acciaio, zincato glavanicamente |
| GTIN (EAN) | 4008190042493 | e passivato, Larghezza: 2000 mm, Posizione verticale: 35 mm, |
| CPZ | 20 M | Profondità: 15 mm |
| Tipo | TS 32X15/LL 2M/ST/ZN | Versione |
| N. d'ordine | 0514400000 | Guida di supporto, Accessori, acciaio, zincato glavanicamente |
| GTIN (EAN) | 4008190086152 | e passivato, Larghezza: 2000 mm, Posizione verticale: 33 mm, |
| CPZ | 20 M | Profondità: 15 mm |
| Tipo | TS 35X7.5/LL 2M/ST/ZN | Versione |
| N. d'ordine | 0514500000 | Guida di supporto, Accessori, acciaio, zincato glavanicamente |
| GTIN (EAN) | 4008190046019 | e passivato, Larghezza: 2000 mm, Posizione verticale: 35 mm, |
| CPZ | 40 M | Profondità: 7.5 mm |
| Tipo | TS 35X7.5/LL 1M/ST/ZN | Versione |
| N. d'ordine | 0514510000 | Guida di supporto, Accessori, acciaio, zincato glavanicamente |
| GTIN (EAN) | 4008190116620 | e passivato, Larghezza: 1000 mm, Posizione verticale: 35 mm, |
| CPZ | 20 M | Profondità: 7.5 mm |

Terminale di fissaggio



Per garantire un posizionamento sicuro e durevole sulla guida di supporto ed evitare uno spostamento, Weidmüller fornisce terminali di fissaggio. Sono disponibili esecuzioni con vite e senza vite. Sui terminali di fissaggio è possibile applicare delle siglature, anche per cartellini di gruppo, oltre che alloggiare le spine di prova.

RS F20 LP2N 5/20

Weidmüller Interface GmbH & Co. KG

Klingenbergstraße 26

D-32758 Detmold

Germany

www.weidmueller.com

Accessories

Dati generali per l'ordinazione

| | | |
|-------------|----------------------------|--|
| Tipo | WEW 35/1 | Versione |
| N. d'ordine | 1059000000 | Terminale di fissaggio, Beige scuro, TS 35, V-2, Wemid, Larghezza: 12 mm, 100 °C |
| GTIN (EAN) | 4008190172282 | |
| CPZ | 50 ST | |

| | | |
|-------------|----------------------------|--|
| Tipo | WEW 35/2 | Versione |
| N. d'ordine | 1061200000 | Terminale di fissaggio, Beige scuro, TS 35, HB, Wemid, Larghezza: 8 mm, 100 °C |
| GTIN (EAN) | 4008190030230 | |
| CPZ | 50 ST | |

Acciaio inox

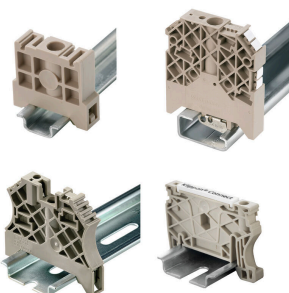


Acciaio inox è un termine collettivo per tutti i tipi di acciaio (leghe) con un alto grado di purezza e resistenza alla corrosione.

Dati generali per l'ordinazione

| | | |
|-------------|----------------------------|---|
| Tipo | TS 35X7.5 2M/CRN | Versione |
| N. d'ordine | 1747350000 | Guida di supporto, Accessori, Acciaio inox 1.4301, non trattato, Larghezza: 2000 mm, Posizione verticale: 35 mm, Profondità: 7.5 mm |
| GTIN (EAN) | 4032248003372 | |
| CPZ | 40 M | |

Terminale di fissaggio



Per garantire un posizionamento sicuro e durevole sulla guida di supporto ed evitare uno spostamento, Weidmüller fornisce terminali di fissaggio. Sono disponibili esecuzioni con vite e senza vite. Sui terminali di fissaggio è possibile applicare delle siglature, anche per cartellini di gruppo, oltre che alloggiare le spine di prova.

Dati generali per l'ordinazione

| | | |
|-------------|----------------------------|---|
| Tipo | ZEW 35 | Versione |
| N. d'ordine | 9540000000 | Terminale di fissaggio, Beige scuro, TS 35, V-2, Wemid, Larghezza: 6 mm, 100 °C |
| GTIN (EAN) | 4008190956264 | |
| CPZ | 20 ST | |

RS F20 LP2N 5/20

Weidmüller Interface GmbH & Co. KG

Klingenbergstraße 26

D-32758 Detmold

Germany

www.weidmueller.com

Accessories

Acciaio



Le guide DIN in acciaio sono le più diffuse sul mercato.
Le guide DIN in metallo hanno la più bassa protezione dai cortocircuiti, simile all'acciaio inossidabile.

Dati generali per l'ordinazione

| | | |
|-------------|----------------------------|---|
| Tipo | TS 35X7.5/LL 2M/ST/SZ | Versione |
| N. d'ordine | 7915060000 | Guida di supporto, Accessori, acciaio, zincato galvanicamente |
| GTIN (EAN) | 4032248296279 | e passivato, Larghezza: 2000 mm, Posizione verticale: 35 mm, |
| CPZ | 40 M | Profondità: 7.5 mm |

Acciaio inox



Acciaio inox è un termine collettivo per tutti i tipi di acciaio (leghe) con un alto grado di purezza e resistenza alla corrosione.

Dati generali per l'ordinazione

| | | |
|-------------|----------------------------|--|
| Tipo | TS 32X15 2M/CRN | Versione |
| N. d'ordine | 0293220000 | Guida di supporto, Accessori, Acciaio, inossidabile, non trattato, |
| GTIN (EAN) | 4032248014026 | Larghezza: 2000 mm, Posizione verticale: 33 mm, Profondità: 15 mm |
| CPZ | 20 M | |

Acciaio



Le guide DIN in acciaio sono le più diffuse sul mercato.
Le guide DIN in metallo hanno la più bassa protezione dai cortocircuiti, simile all'acciaio inossidabile.

Dati generali per l'ordinazione

| | | |
|-------------|----------------------------|---|
| Tipo | TS 35X15/LL 2M/ST/SZ | Versione |
| N. d'ordine | 7907490000 | Guida di supporto, Accessori, acciaio, zincato galvanicamente |
| GTIN (EAN) | 4032248296262 | e passivato, Larghezza: 2000 mm, Posizione verticale: 35 mm, |
| CPZ | 20 M | Profondità: 15 mm |

RS F20 LP2N 5/20

Weidmüller Interface GmbH & Co. KG

Klingenbergstraße 26

D-32758 Detmold

Germany

www.weidmueller.com

Accessories

Plastica



Le guide DIN in plastica hanno proprietà isolanti e sono molto leggere. Possono essere utilizzate laddove le distanze di spazio e di dispersione verso la staffa di supporto non possono essere raggiunte con le guide DIN standard.

Dati generali per l'ordinazione

| | | |
|-------------|----------------------------|--|
| Tipo | TSK 35X15 2M PVC/GR | Versione |
| N. d'ordine | 0514300000 | Guida di supporto, Accessori, PVC, non trattato, Larghezza: 2000 mm, |
| GTIN (EAN) | 4008190052263 | Posizione verticale: 35 mm, Profondità: 15 mm |
| CPZ | 2 M | |

Acciaio

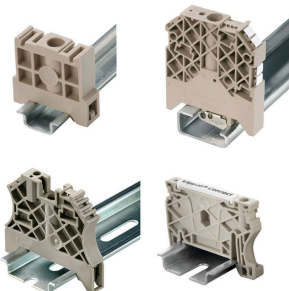


Le guide DIN in acciaio sono le più diffuse sul mercato. Le guide DIN in metallo hanno la più bassa protezione dai cortocircuiti, simile all'acciaio inossidabile.

Dati generali per l'ordinazione

| | | |
|-------------|----------------------------|---|
| Tipo | TS 35X7.5 2M/ST/SZ | Versione |
| N. d'ordine | 9300090000 | Guida di supporto, Accessori, acciaio, zincato galvanicamente |
| GTIN (EAN) | 4032248387564 | e passivato, Larghezza: 2000 mm, Posizione verticale: 35 mm, |
| CPZ | 40 M | Profondità: 7.5 mm |

Terminale di fissaggio



Per garantire un posizionamento sicuro e durevole sulla guida di supporto ed evitare uno spostamento, Weidmüller fornisce terminali di fissaggio. Sono disponibili esecuzioni con vite e senza vite. Sui terminali di fissaggio è possibile applicare delle siglature, anche per cartellini di gruppo, oltre che alloggiare le spine di prova.

Dati generali per l'ordinazione

| | | |
|-------------|----------------------------|--|
| Tipo | ZEW 35/2 | Versione |
| N. d'ordine | 8630740000 | Terminale di fissaggio, Beige scuro, TS 35, V-2, Wemid, Larghezza: 8 |
| GTIN (EAN) | 4032248348916 | mm, 100 °C |
| CPZ | 20 ST | |