

**TS 15X5/LL 2M/AL/BK****Weidmüller Interface GmbH & Co. KG**

Klingenbergstraße 26

D-32758 Detmold

Germany

www.weidmueller.com

**Illustrazione del prodotto**

L'alluminio ha la seconda migliore conduttività elettrica dopo il rame. Un vantaggio è il peso ridotto, un altro è l'eccezionale protezione contro la corrosione.

**Dati generali per l'ordinazione**

Versione	Guida di supporto, Accessori, Alluminio, non trattato, Larghezza: 2000 mm, Posizione verticale: 15 mm, Profondità: 5.5 mm
N. d'ordine	<a href="#">0217900000</a>
Tipo	TS 15X5/LL 2M/AL/BK
GTIN (EAN)	4008190119034
CPZ	2 M
Stato consegna	Disdetto
Ultima data dell'ordine	2022-03-31T00:00:00+02:00
Prodotto alternativo	<a href="#">TS 15X5/LL 2M/ST/ZN</a>

### Dati tecnici

#### Omologazioni

ROHS Conforme

#### Dimensioni e pesi

Profondità	5.5 mm	Profondità (pollici)	0.2165 inch
Posizione verticale	15 mm	Altezza (pollici)	0.5906 inch
Larghezza	2000 mm	Larghezza (pollici)	78.74 inch
Peso netto	50.5 g		

#### Temperature

Temperatura ambiente -5 °C...40 °C

#### Conformità ambientale del prodotto

Stato conformità RoHS Conforme senza esenzione  
 REACH SVHC No SVHC superiori a 0,1 wt%

#### Guide di supporto

Diametro foro di equipaggiamento (D)	4.2 mm		
Istruzioni di montaggio	Montaggio diretto		
Norme	DIN EN 60715		
Superficie	non trattato		
Spessore	1.00 mm		
Materiale di base	Alluminio		
Lunghezza della guida	min.	0 mm	
	nominale	2000 mm	
	max.	2000 mm	

Corrente termica ammessa per funzione PEN, max. 76.00 A

Foro, sfinestrato Sì

Lunghezza intaglio 12.00 mm

Distanza intaglio 8.00 mm

Corrente di tenuta di breve durata al secondo a norma IEC 60947-7-2 1.92 kA

Larghezza intaglio 4.20 mm

Guida di montaggio pre-forata Sì

Larghezza intaglio

Resistenza al cortocircuito conforme ai cavi E-Cu 16.00 mm<sup>2</sup>

Diametro foro 4.20 mm

Distanza foro, centrale 20 mm

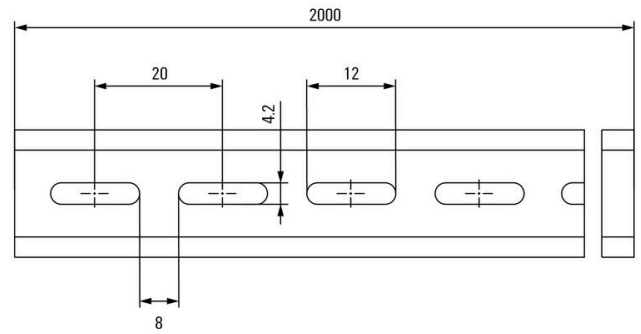
Distanza intaglio

Lunghezza intaglio

#### Classificazioni

ETIM 8.0	EC001285	ETIM 9.0	EC001285
ETIM 10.0	EC001285	ECLASS 14.0	27-40-06-02
ECLASS 15.0	27-40-06-02		

**Disegni**



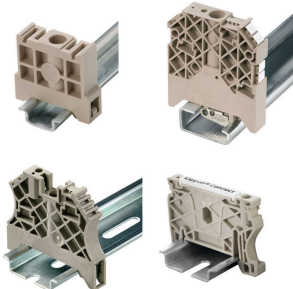
## TS 15X5/LL 2M/AL/BK

**Weidmüller Interface GmbH & Co. KG**  
 Klingenbergstraße 26  
 D-32758 Detmold  
 Germany

www.weidmueller.com

## Accessori

### Terminale di fissaggio

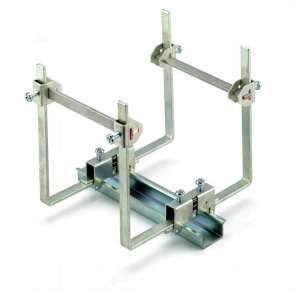


Per garantire un posizionamento sicuro e durevole sulla guida di supporto ed evitare uno spostamento, Weidmüller fornisce terminali di fissaggio. Sono disponibili esecuzioni con vite e senza vite. Sui terminali di fissaggio è possibile applicare delle siglature, anche per cartellini di gruppo, oltre che alloggiare le spine di prova.

### Dati generali per l'ordinazione

Tipo	EW 15	Versione	
N. d'ordine	<a href="#">0382860000</a>	Terminale di fissaggio, beige, TS 15, V-2, poliammide 66, Larghezza:	
GTIN (EAN)	4008190187804	10 mm, 100 °C	
CPZ	50 ST		

### Accessori

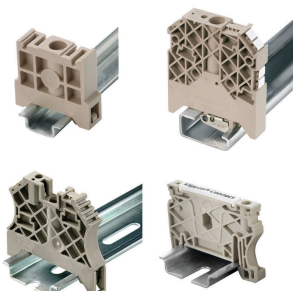


Gli accessori completi del portafoglio Klippon® Connect sono perfettamente allineati fino all'ultimo dettaglio. Ciò facilita il montaggio rispettando le norme richieste

### Dati generali per l'ordinazione

Tipo	SO SH1	Versione	
N. d'ordine	<a href="#">0401460000</a>	Supporto per barra colletttrice, grigio, 100 °C, Larghezza: 24.5 mm,	
GTIN (EAN)	4008190188092	V-2, poliammide 66, se avvitato	
CPZ	20 ST		

### Terminale di fissaggio



Per garantire un posizionamento sicuro e durevole sulla guida di supporto ed evitare uno spostamento, Weidmüller fornisce terminali di fissaggio. Sono disponibili esecuzioni con vite e senza vite. Sui terminali di fissaggio è possibile applicare delle siglature, anche per cartellini di gruppo, oltre che alloggiare le spine di prova.

### Dati generali per l'ordinazione

Tipo	EW 15/2	Versione	
N. d'ordine	<a href="#">1071900000</a>	Terminale di fissaggio, Beige scuro, TS 15, HB, Plastica, Larghezza: 8	
GTIN (EAN)	4008190462949	mm, 100 °C	
CPZ	50 ST		

**TS 15X5/LL 2M/AL/BK**

**Weidmüller Interface GmbH & Co. KG**  
Klingenbergstraße 26  
D-32758 Detmold  
Germany

[www.weidmueller.com](http://www.weidmueller.com)

**Accessori**

Tipo	ZEW 15	Versione	
N. d'ordine	<a href="#">7920340000</a>	Terminale di fissaggio, beige, TS 15, V-2, Plastica, Larghezza: 5 mm,	
GTIN (EAN)	4032248238910	120 °C	
CPZ	20 ST		